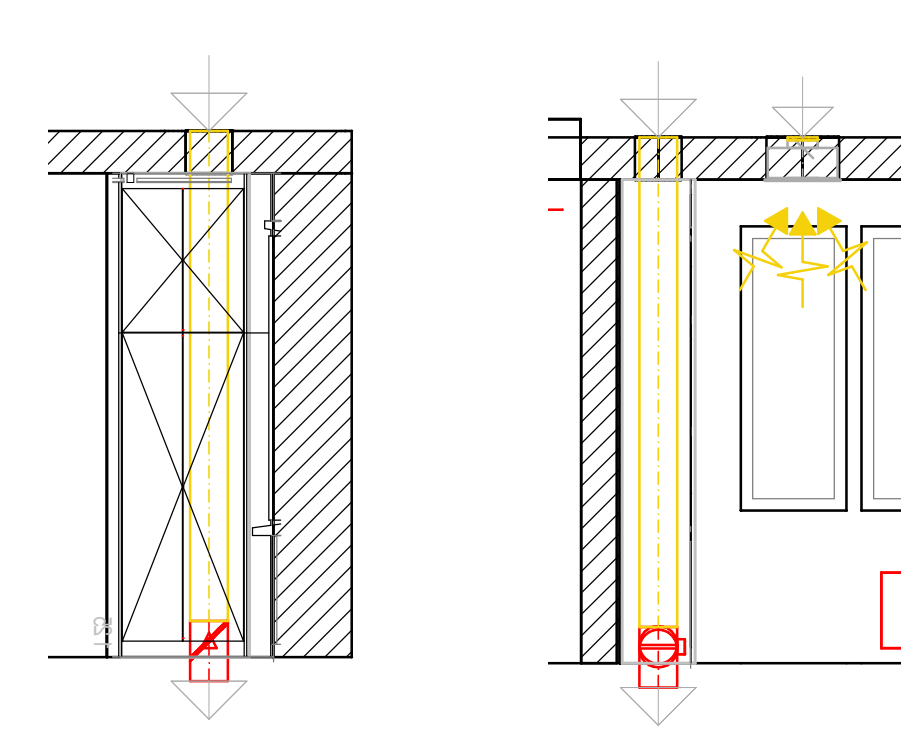
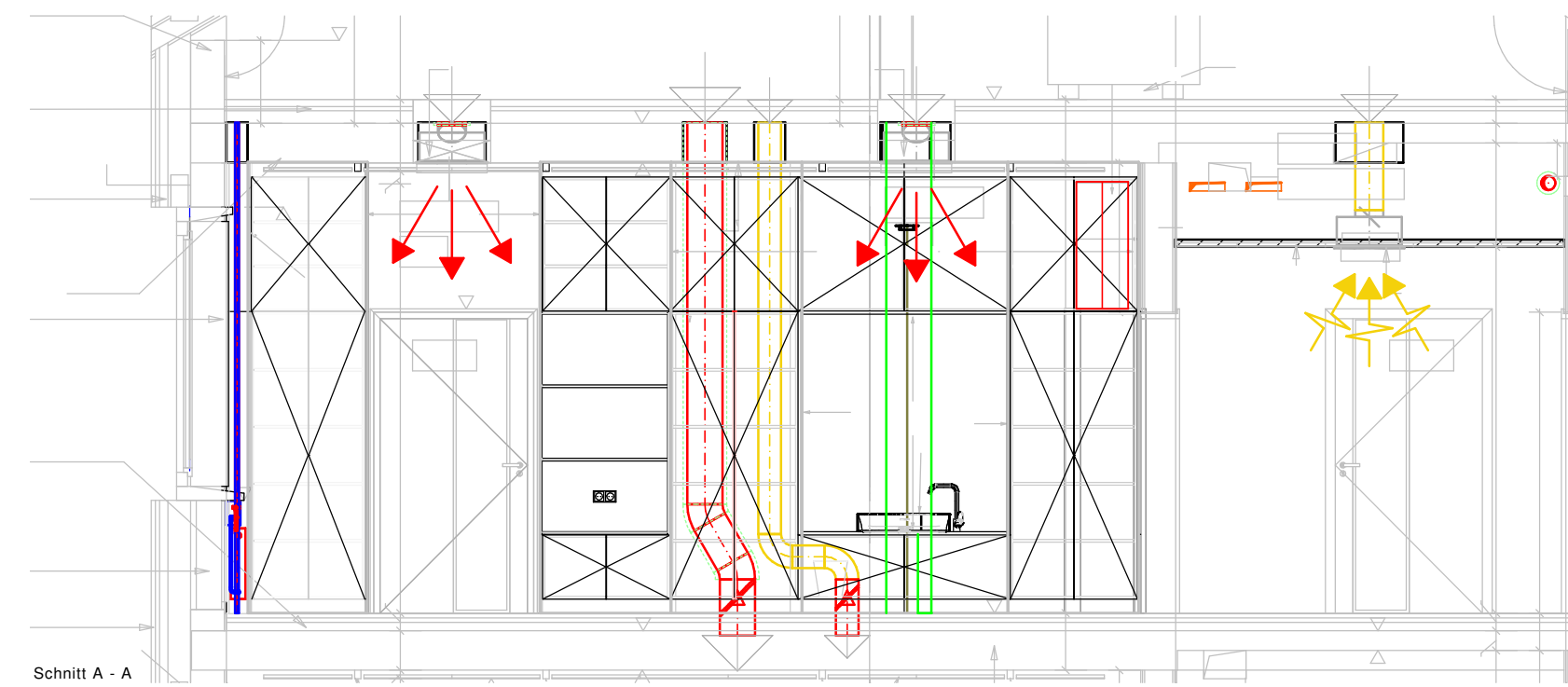


Luftmenge Betrieb 1 Klassenräume

E1.01 Erschließung	0	m³/h
E1.02 Lichthof	0	m³/h
E1.03 Klasse	+680	m³/h
E1.04 Technik	-30	m³/h
E1.05 Büro	+60	m³/h
E1.06 Flur	+180	m³/h
E1.07 Differenzierung	+250	m³/h
E1.08 Klasse	+680	m³/h
	+1850	m³/h

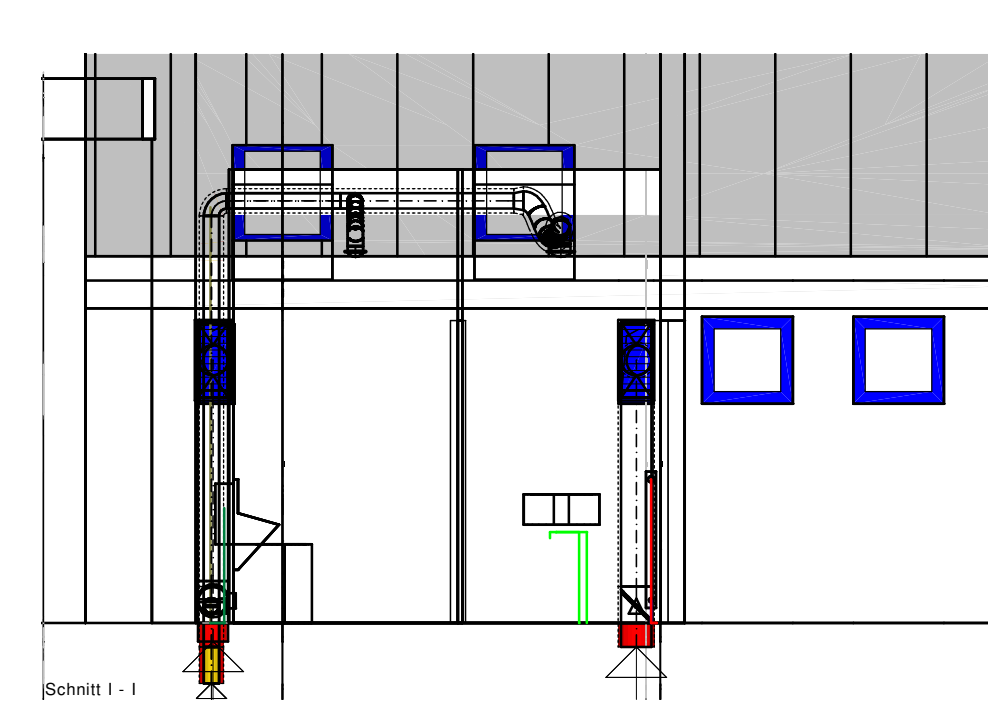
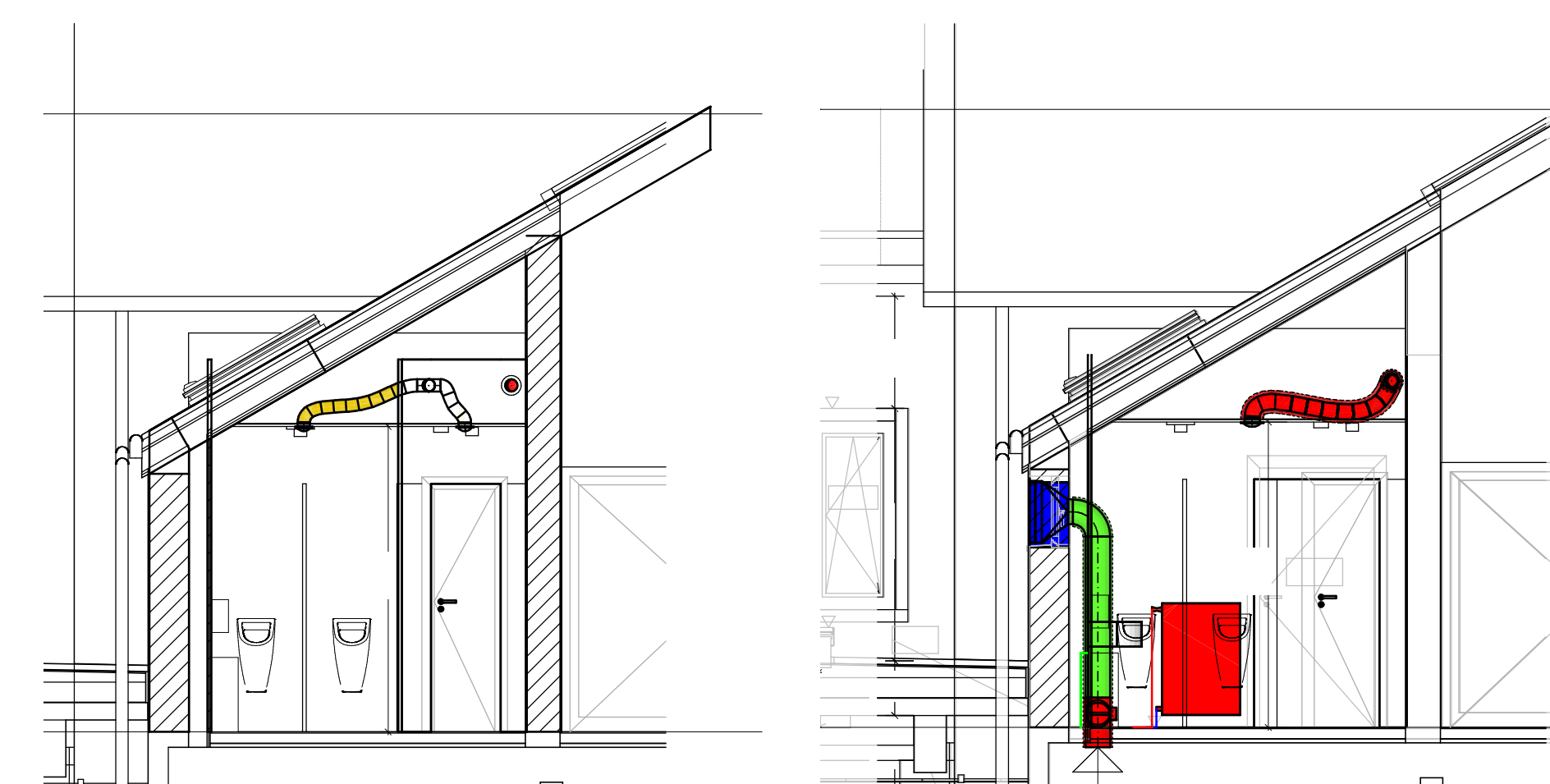
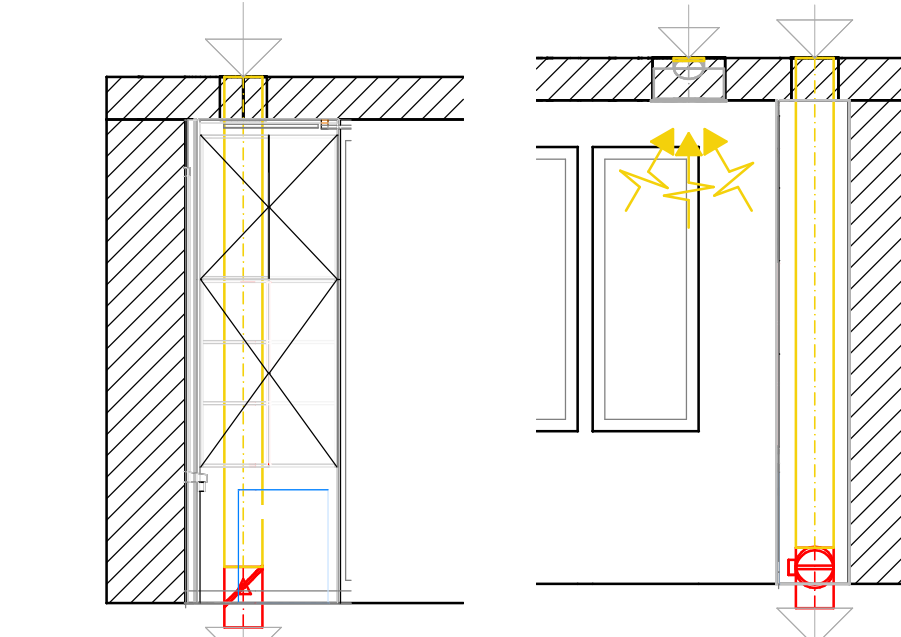
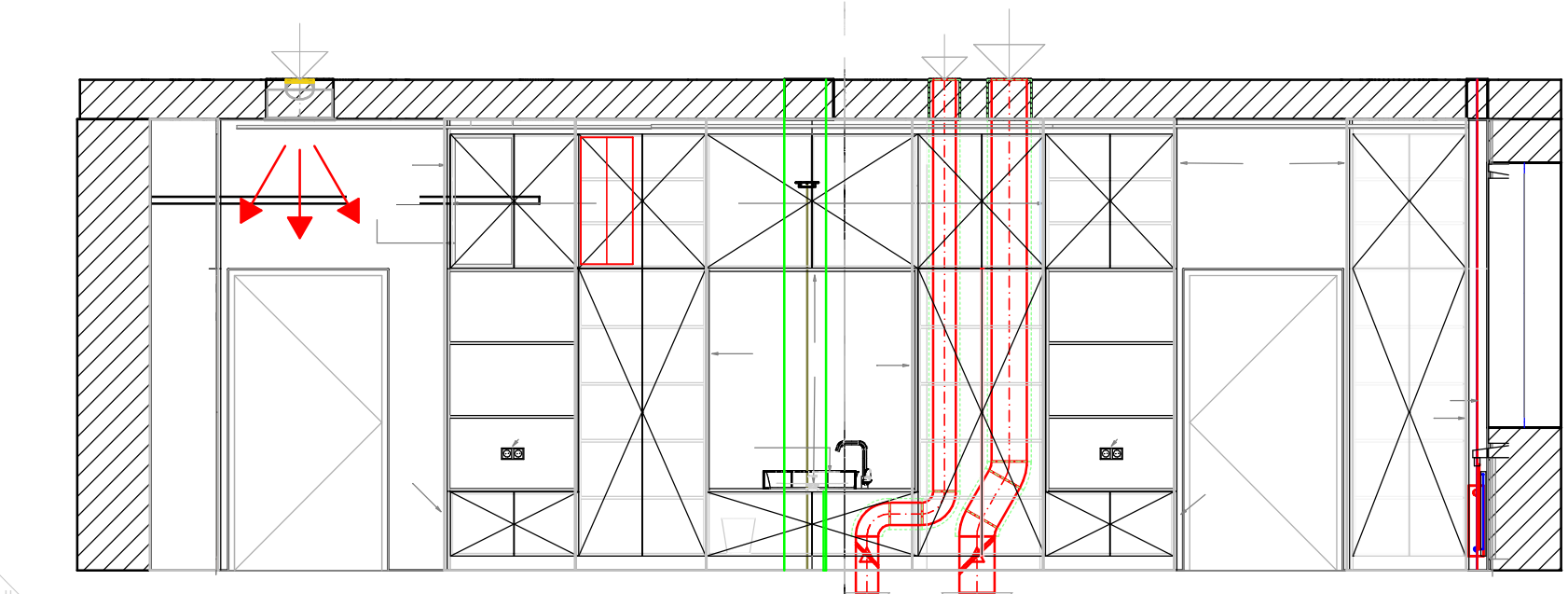
Luftmenge Betrieb 2 Pause

E1.01 Erschließung	0	m³/h
E1.02 Lichthof	0	m³/h
E1.03 Klasse	+250	m³/h
E1.04 Technik	-30	m³/h
E1.05 Büro	+60	m³/h
E1.06 Flur	+1040	m³/h
E1.07 Differenzierung	+250	m³/h
E1.08 Klasse	+250	m³/h
	+1850	m³/h



Legende

- Zuluft
- Abluft
- Außenluft
- Forluft
- Drosselklappe
- Brandschutzklappe
- Gitter mit Anschlußkasten
- Tellerventil
- Telefonie-Schalldämpfer



A1.13 WC Herren +80 m³/h
A1.14 WC Damen +80 m³/h