

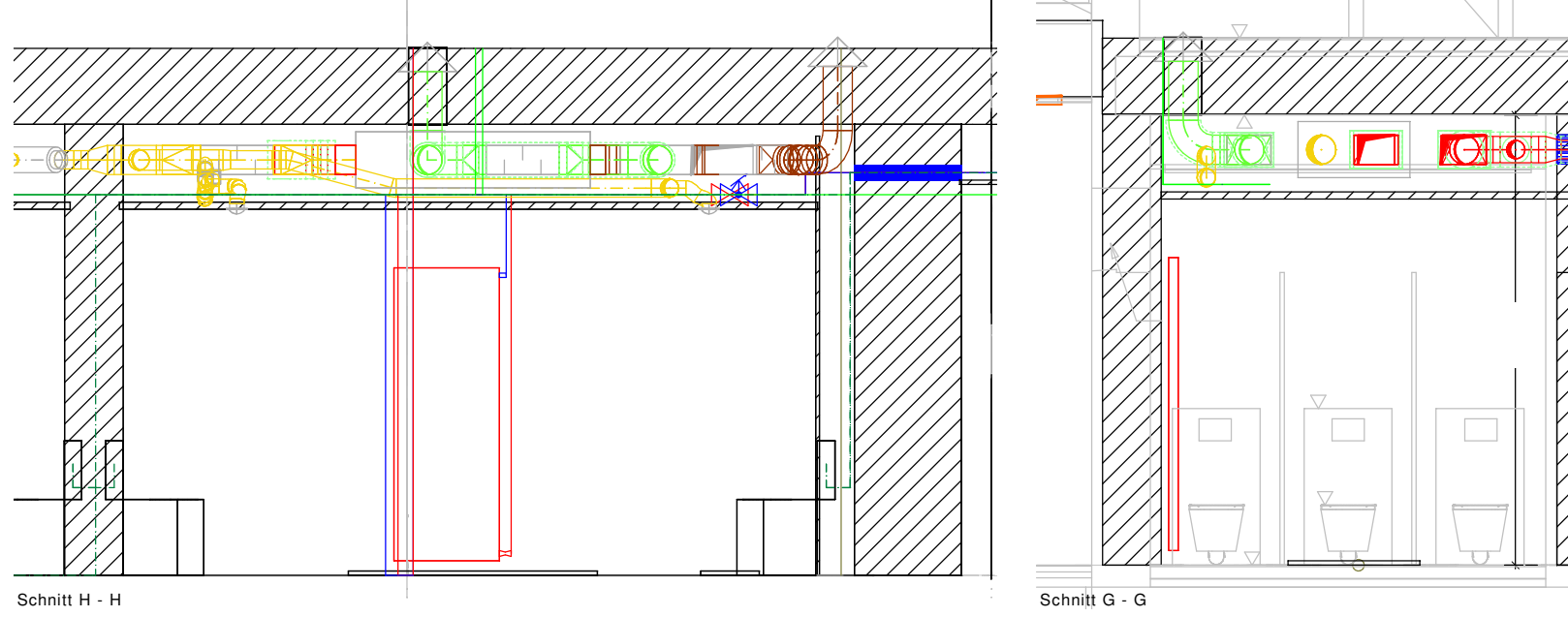
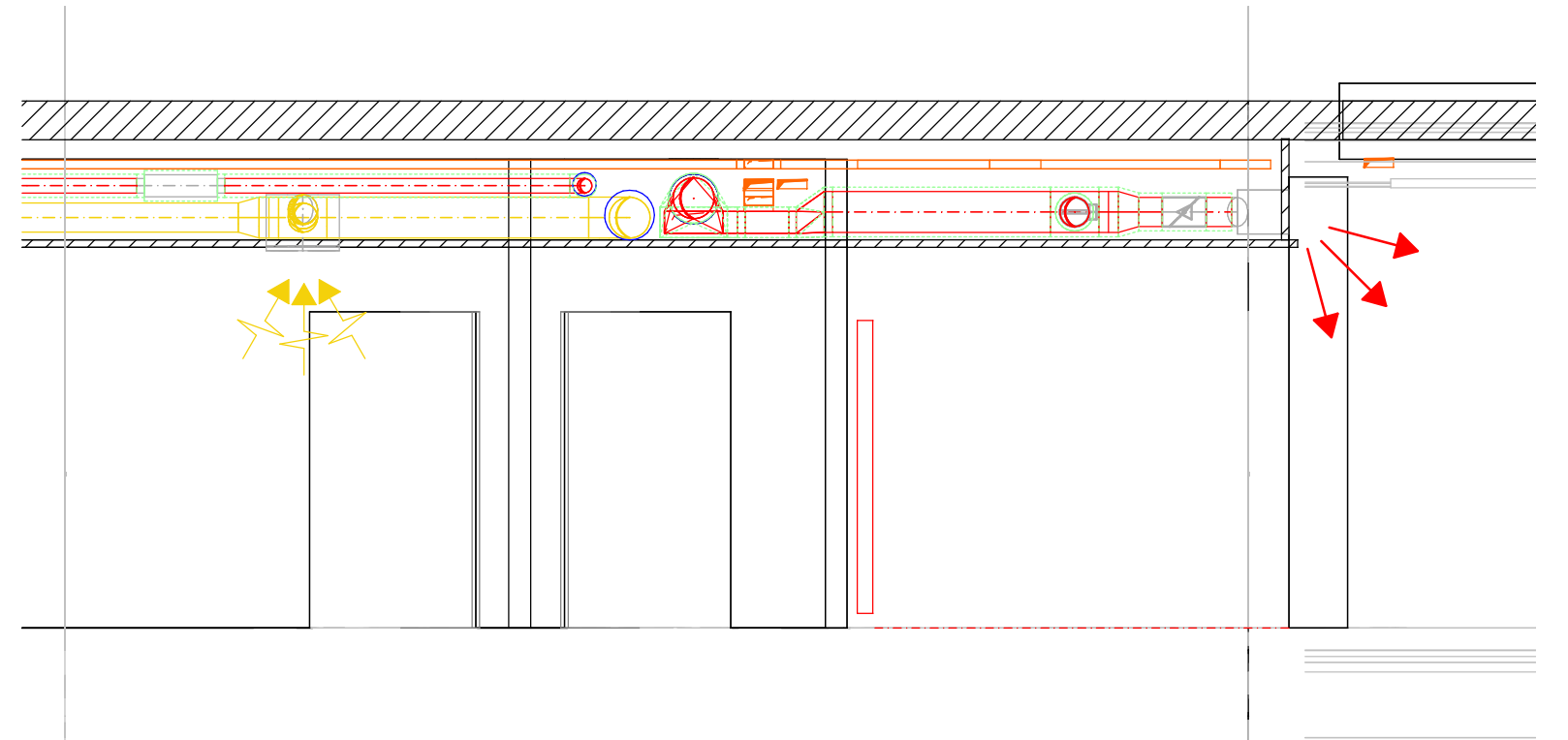
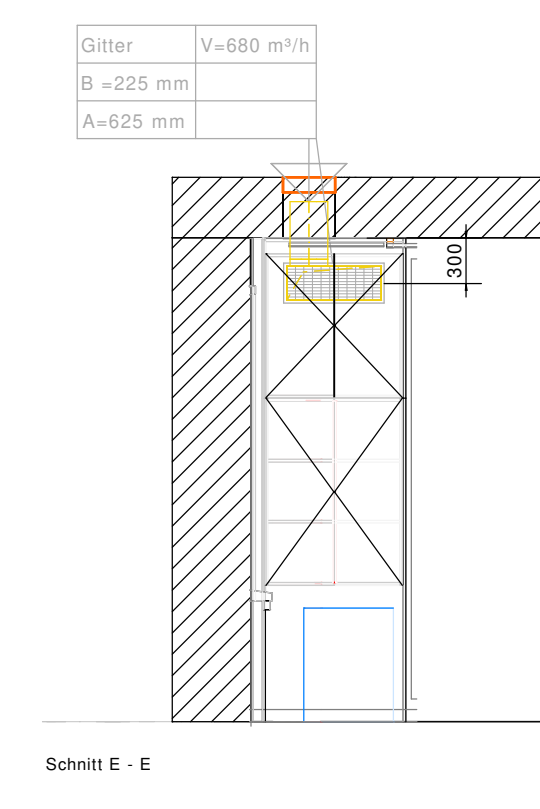
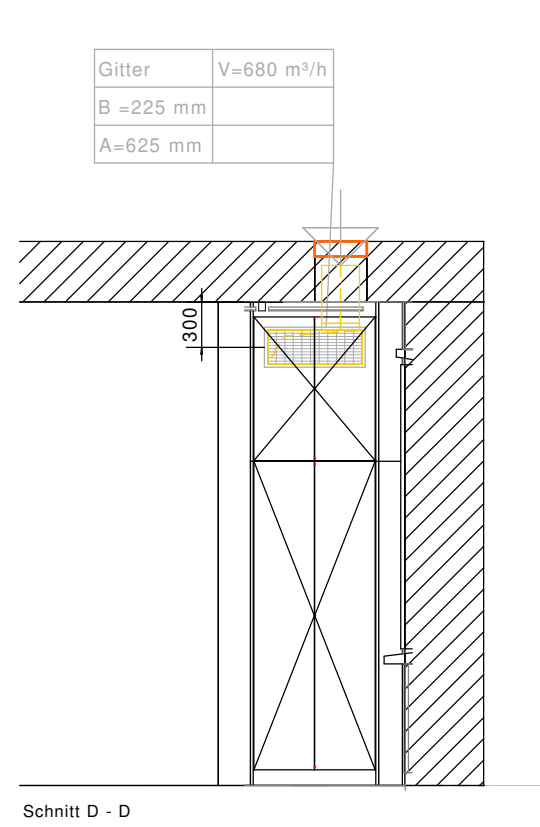
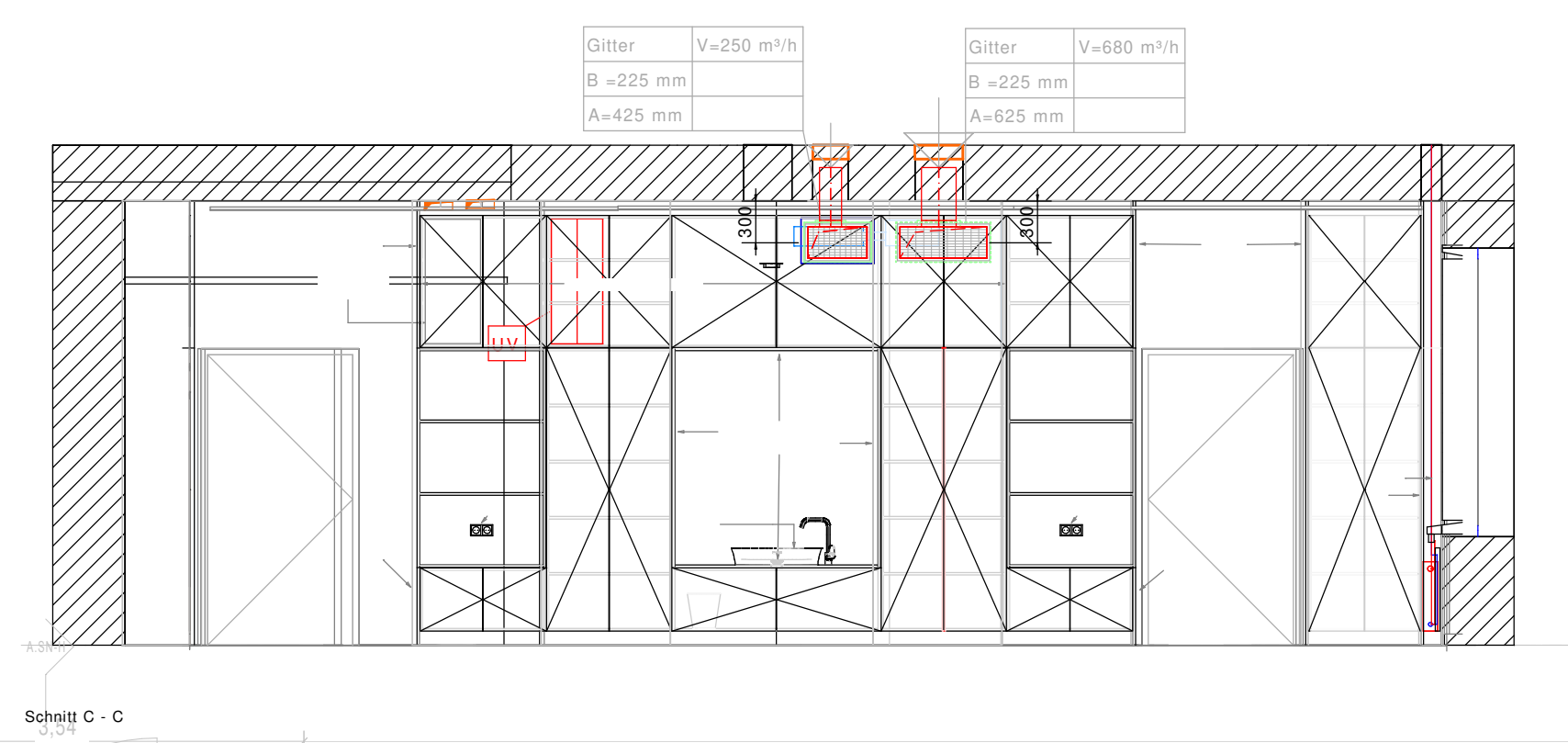
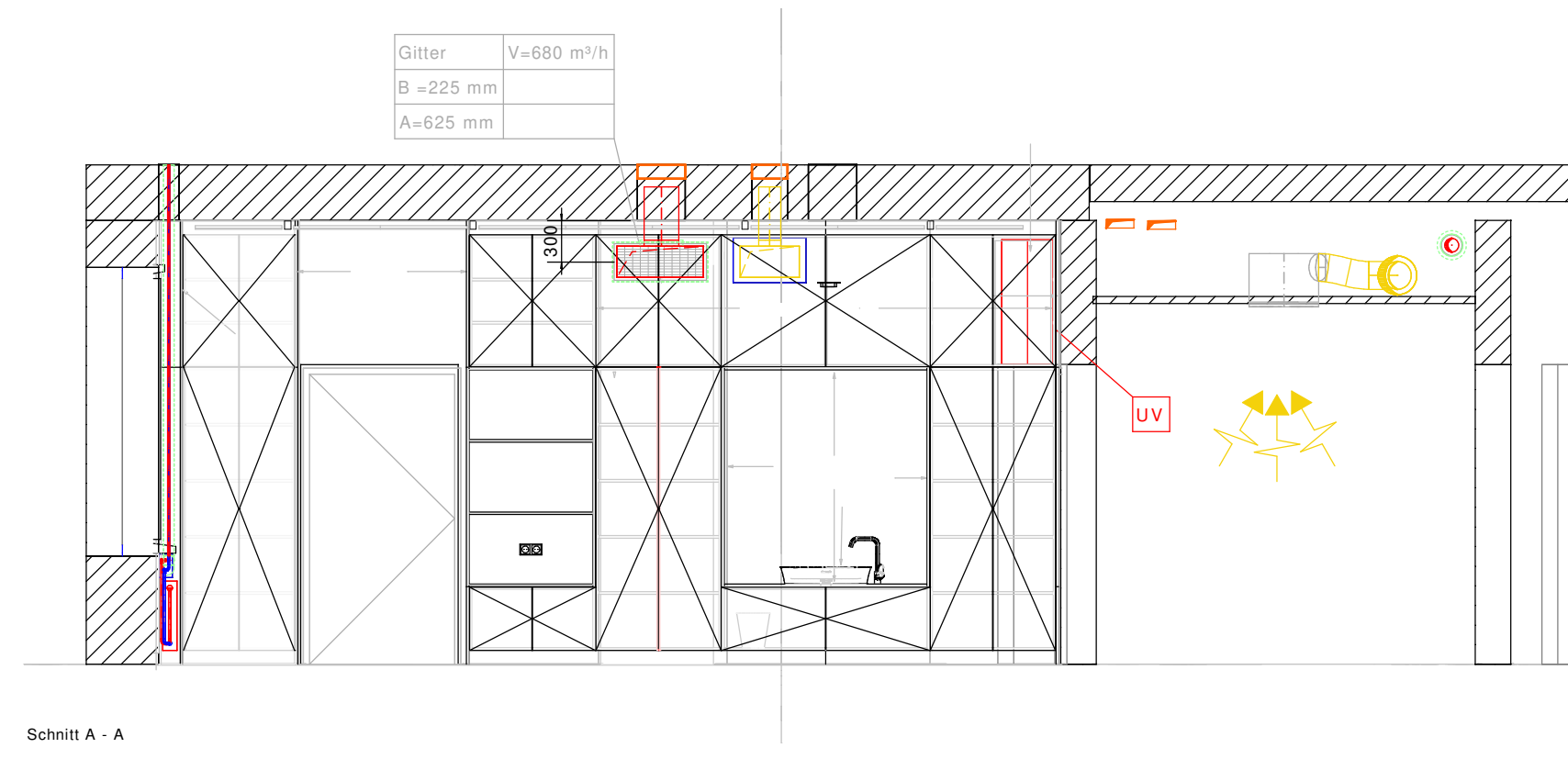


Luftmenge Betrieb 1 Klassenräume

E0.01 Erschließung	0	m³/h
E0.02 Aula	+180	m³/h
E0.03 Klasse	+680	m³/h
E0.04 Technik	-30	m³/h
E0.05 Büro	+60	m³/h
E0.06 Flur	+150	m³/h
E0.07 Differenzierung	+250	m³/h
E0.08 Klasse	+680	m³/h
	+1850	m³/h

Luftmenge Betrieb 2 Pause

E0.01 Erschließung	0	m³/h
E0.02 Aula	+1040	m³/h
E0.03 Klasse	+250	m³/h
E0.04 Technik	-30	m³/h
E0.05 Büro	+60	m³/h
E0.06 Flur	+100	m³/h
E0.07 Differenzierung	+250	m³/h
E0.08 Klasse	+250	m³/h
	+1850	m³/h



Legende

- Zuluft
- Abluft
- Außenluft
- Fortluft
- Drosselklappe
- Brandschutzklappe
- Gitter mit Anschlußkasten
- Tellerventil
- Telefonie-Schalldämpfer

A0.02 Barfr. WC
A0.03 Vorr. WC Mädchen
A0.04 WC Mädchen
A0.05 Vorr. WC Jungen
A0.06 WC Jungen
A0.02 Pumi

Kombiniertes Zu- und Abluftgerät
Zuluft 460 m³/h ext. 150 Pa
Abluft 460 m³/h ext. 150 Pa
L/B/H = 1600/765/345 mm
mit Kreuzstromwärmetauscher
Gesamtgewicht ca. 120 kg

BAUHERR	Landkreis Gießen Haus E Riversplatz 1-9 35394 Gießen
PROJEKT	Anbau an die Hofburgschule in Alten-Buseck Pestlozzstrasse 2 35418 Buseck
Maßstab	Planinhalt 1/50
Format	Ausführung Lüftung
Proj. Nr.	Planbeschreibung Grundriss Erdgeschoss Anbau-Altbau
	GRS_Alten-Buseck_GR-EG_Lüftung