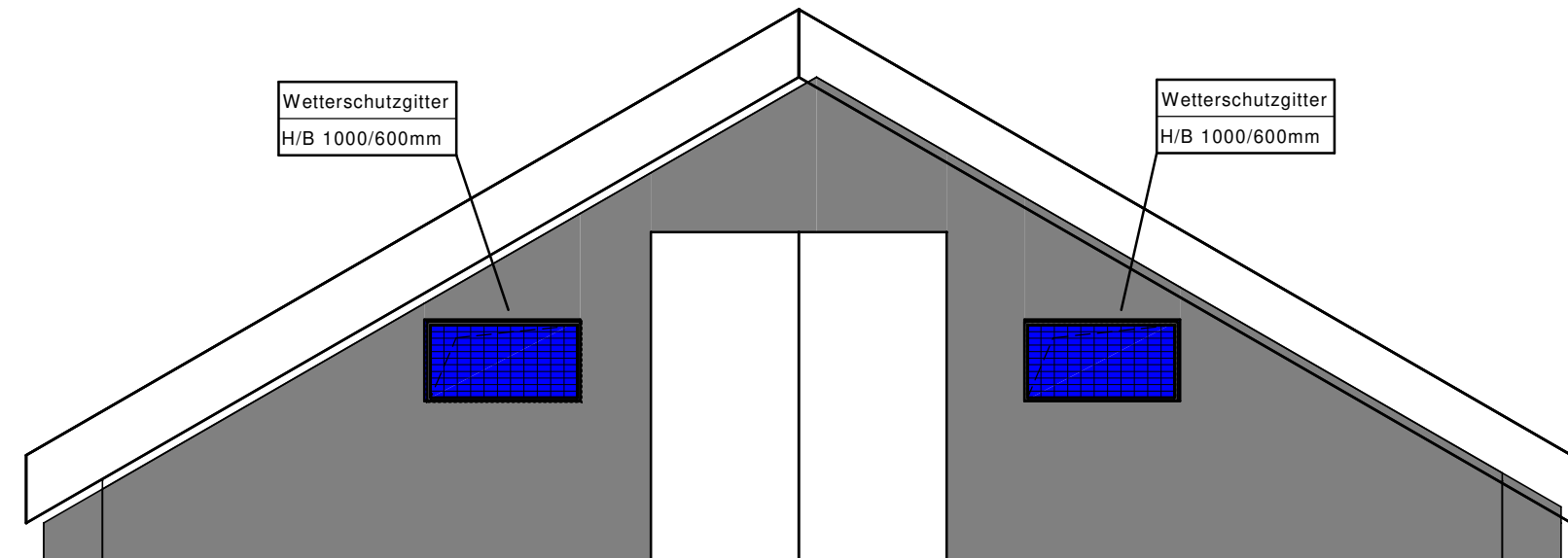
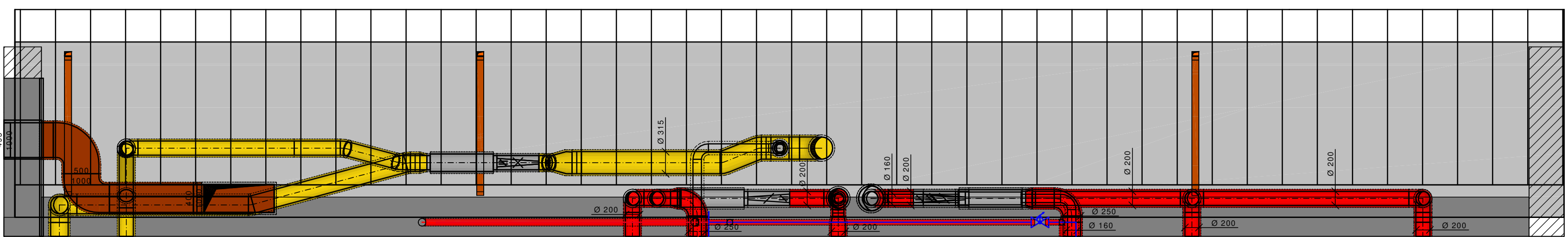
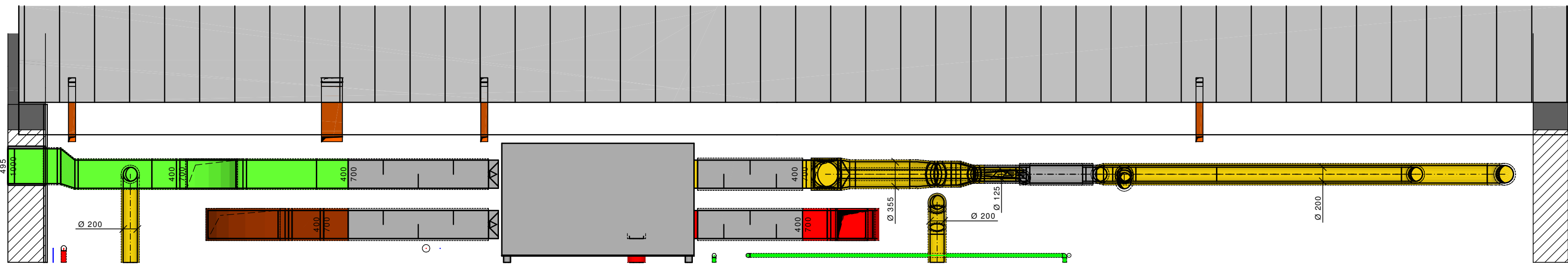
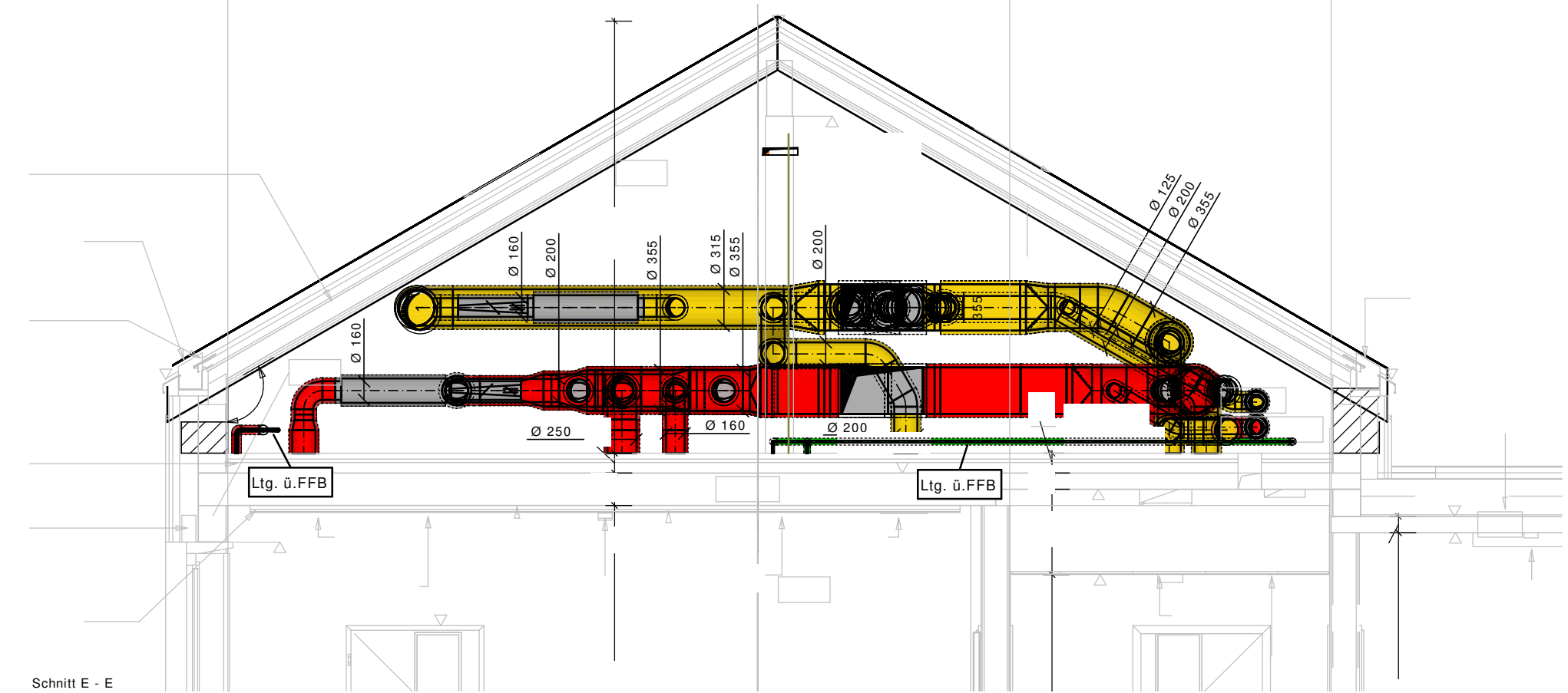
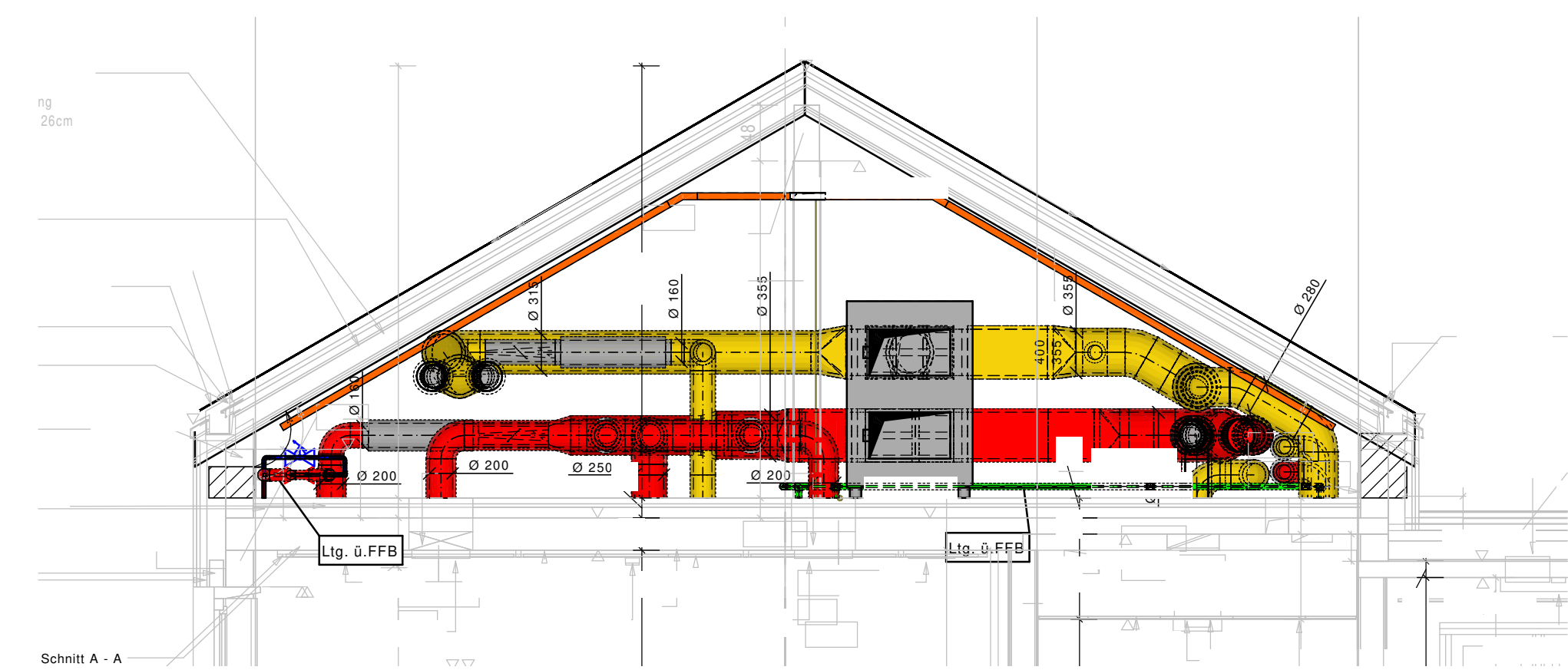


Kombiniertes Zu- und Abluftgerät  
Zuluft 3.700 m³/h ext 300 Pa  
Abluft 3.700 m³/h ext. 300 PA  
L/B/H = 2742/1083/1596 mm  
mit Kreuzstromwärmetauscher  
Gesamtgewicht ca.550 kg



#### Legende

- Zuluft
- Abluft
- Außenluft
- Forluft
- Drosselklappe
- Brandschutzklappe
- Gitter mit Anschlußkasten
- Tellerventil
- Telefonie-Schalldämpfer

BAUHERR	Landkreis Gießen Haus E Riversplatz 1-9 35394 Gießen
PROJEKT	Anbau an die Hofburschule in Alten-Buseck Pestlozzstrasse 2 35418 Buseck
Maßstab	Planinhalt
Format	Ausführung Lüftung
DIN-A0	Planbeschreibung
Projekt-Nr.	Grundriss Dachgeschoss Anbau
GrS_Alten-Buseck_GR-DG_Lüftung	