

Projekt: 2025-13 Erweiterung Speisesaal / Aula
LV: Los 10 Trockenbau, Fliesen
Ausschreibung: Lang-LV

Datum: 12.05.2026
Seite: - 1 -

LEISTUNGSVERZEICHNIS

Projekt: **Erweiterung Speisesaal / Aula**

LV: **Los 10 Trockenbau, Fliesen**

Angebotssumme (Netto): _____ €

Ort / Datum

Stempel und rechtsgültige Unterschrift

Pos.Nr.	Beschreibung	Menge	EP	GB
---------	--------------	-------	----	----

Leistungsverzeichnis Los 10 Trockenbau, Fliesen

Allgemeine Vorbemerkungen zum Leistungsverzeichnis

Das nachfolgende LV beschreibt Leistungen im Zusammenhang mit der Baumaßnahme:

Anbau an Schulgebäude zur Erweiterung Speiseräume
Karl-Marx-Allee 11
07747 Jena

Bei dem Gebäude handelt es sich um die Gebäudeklasse 5 und einen Sonderbau (Schule).

Die in den folgenden Vorbemerkungen aufgeführten Punkte sind bei der Kalkulation zu beachten und in die Einheitspreise einzukalkulieren.

Allgemeine Technische Vertragsbedingungen für Bauleistungen (ATV) gemäß VOB Teil C DIN 18 299 (Die Nummerierung ist sinngemäß DIN 18 299 entnommen.)

0.1 Angaben zur Baustelle

0.1.1 Lage der Baustelle
Karl-Marx-Allee 11, 07747 Jena
Gemarkung Lobeda, Flur 5, Flurstück Nr. 512.

Der Baustelleneinrichtungsplan (Plan 502a) bildet die Grundlage für die örtliche Baustelleneinrichtung. Es sind prinzipiell nur die ausgewiesenen BE-Flächen vom AN zu nutzen.

Das Schulgebäude und die außerhalb der Baustelle liegenden Teile der Außenanlagen sind während der gesamten Bauzeit in Nutzung. Das Baufeld wird mittels Bauzaun abgesperrt.
Der Bauzaun ist (mit Ausnahme der Ein- und Ausfahrt) ständig geschlossen zu halten. Der Schulbetrieb darf durch die Bauarbeiten (abgesehen von der unvermeidbaren Lärmimmission) nicht beeinträchtigt werden.

Die Zufahrtsmöglichkeit für Schwerlasttransporte unmittelbar auf die Baustelle muss erst im Zuge der Baumaßnahme hergetsellt werden (Baustraße).

Die Zufahrt zur Baustelle erfolgt über folgende Straßen:
Theobald-Renner-Straße
Alfred-Diener-Straße

Das Gelände ist leicht geneigt.

Eine Parkmöglichkeit für Firmen auf dem Baugelände besteht nur innerhalb der mit Bauzaun abgesperrten Fläche.

Projekt: 2025-13 Erweiterung Speisesaal / Aula
LV: Los 10 Trockenbau, Fliesen
Ausschreibung: Lang-LV

Datum: 12.05.2026
Seite: - 3 -

Pos.Nr.	Beschreibung	Menge	EP	GB
---------	--------------	-------	----	----

Der Auftragnehmer hat sich mit den örtlichen Gegebenheiten vertraut zu machen und alle notwendigen Aufwendungen einzukalkulieren.
Eine Ortsbesichtigung des Baugeländes ist zu empfehlen.

0.1.3 Angaben zum Gebäude

Bei dem neu zu errichtenden Anbau handelt es sich um ein 1-geschossiges Bauteil in konventioneller Massiv-Bauart (Bodenplatte, Stahlbeton-Stützen, KS-Mauerwerk, Dachdecke und Attika in Stahlbeton).

0.1.4 Verkehrsverhältnisse auf der Baustelle:

Die Baustraßen und die angrenzenden öffentlichen Zufahrtsstraßen sind von Verschmutzungen und Verunreinigungen durch den Baustellenbetrieb freizuhalten, ggf. erforderliche Reinigungsarbeiten sind durch den AN unverzüglich, d.h. am Tag der Verschmutzung (täglich) und unaufgefordert zu veranlassen und werden nicht gesondert vergütet. Kommt der AN dieser Verpflichtung nicht nach, ist der Auftraggeber berechtigt, die Reinigung auf Kosten des AN durchführen zu lassen.

0.1.5 Für den Verkehr freizuhaltende Flächen:

Sind verkehrsrechtliche Anordnungen und Anträge auf Sondernutzung auf Grund der gewählten Technologie erforderlich (Materialtransporte, Kraneinsätze), sind diese vom AN zu veranlassen.
Die anfallenden Gebühren trägt der AN.

0.1.7 Anschlüsse

Baustrom- und Bauwasseranschluss werden zur Verfügung gestellt.
Eine Baustellen- und Allgemeinbeleuchtung, sowie ein Telefon für Notrufe ist von jedem Auftragnehmer selbst zu stellen.

0.1.8 Lagerplätze/Sanitäreinrichtungen/Wege/Straßen

Erforderliche Flächen für Baustelleneinrichtung sind eigenverantwortlich herzurichten, zu unterhalten und nach Fertigstellung der Leistungen wieder in den Ursprungszustand zu versetzen. Die geplanten Transport- und Montagetechnologien sind vor Ort zu prüfen einschließlich der erforderlichen Maßnahmen für BE-Flächen.

0.1.9 Bodenverhältnisse, Baugrund

Für die hier ausgeschriebenen Gewerke nicht relevant.

0.1.10 Grundwasser

Für die hier ausgeschriebenen Gewerke nicht relevant.

0.1.11 Lärmschutz

Ruhestörende Arbeiten sind zwischen 20:00 und 06:00 Uhr sowie an Sonn- und Feiertagen nicht gestattet.

Abweichende Arbeitszeiten hat der AN mit der Ordnungsbehörde, der örtlichen Bauüberwachung und dem Bauherrn abzustimmen. Etwaige Gebühren für

Projekt: 2025-13 Erweiterung Speisesaal / Aula
 LV: Los 10 Trockenbau, Fliesen
 Ausschreibung: Lang-LV

Datum: 12.05.2026
 Seite: - 4 -

Pos.Nr.	Beschreibung	Menge	EP	GB
	Sondergenehmigungen trägt der AN ohne den AG zu belasten.			
	0.1.14 Schutzmaßnahmen an Bauwerken, Bäumen, Verkehrsflächen u.ä. Die Baumschutzsatzung der Stadt Jena, sowie DIN 18920 und RAS-LP 4 sind zu beachten. Schutzmaßnahmen gegen Beschädigung oder Verschmutzung an angrenzenden Gebäuden oder Bauteilen sind rechtzeitig und eigenverantwortlich vor Ausführungsbeginn vorzunehmen, hierzu gehören auch die entsprechenden Bausicherungsmaßnahmen. Werden an bestehenden Anlagen und Einrichtungen Schäden verursacht, z. B. an Straßenbelägen der Zufahrtsstraßen, den Zäunen und Mauerpfosten der Anlieger, so ist der AN verpflichtet, diese unverzüglich auf eigene Kosten zu beseitigen.			
	0.1.18 Gegebenenfalls gemäß der Baustellenverordnung getroffene Maßnahmen: Der AG bestellt einen SiGe-Koordinator.			
	0.1.22 Arbeiten anderer Unternehmer auf der Baustelle Es muss damit gerechnet werden, dass parallel zu den Leistungen des AN auf dem Baugelände oder im Bauwerk auch Arbeiten durch andere Unternehmer durchgeführt werden müssen. Diese Arbeiten sind zu dulden und von Behinderungen freizuhalten. Sie berechtigen nicht zu Terminverlängerungen. Das Zusammenwirken mit den anderen Unternehmern ist in Zusammenarbeit mit der örtlichen Bauüberwachung abzustimmen.			
	0.1.23 Vermessung Alle für die Ausführung der Leistung des AN benötigten vermessungstechnischen Angaben hat der AN selbst zu erbringen. Evtl. Unstimmigkeiten sind dem AG und den planenden Ingenieuren sofort zur Kenntnis zu geben, damit umgehend eine für alle Beteiligten verbindliche Klarstellung herbeigeführt werden kann. Dies ist in den Einheitspreis einzukalkulieren und wird nicht separat vergütet.			
	0.2 Angaben zur Ausführung			
	0.2.1 Arbeitsabschnitte, Arbeitsunterbrechungen Die in den beiliegenden Unterlagen verzeichneten Zwischen- und Endtermine sind mit den angegebenen Ausführungszeiten bindend einzuhalten.			
	0.2.2 Gerüste, Hebezeuge, Aufzüge, Lagerräume u.ä. Leistungen zur Baustelleneinrichtung, die nicht im Titel Baustelleneinrichtung beschrieben sind, sind in die Einheitspreise einzukalkulieren. Dies betrifft unter anderem notwendige Hebezeuge, Hubgeräte und Lagerplätze. Größe, Anzahl der Hebezeuge und Aufstellorte sind auf die gewählte Technologie abzustimmen.			

Pos.Nr.	Beschreibung	Menge	EP	GB
---------	--------------	-------	----	----

Evtl. notwendige Einsätze von Autodrehkränen und anderen Hebezeugen sind einzurechnen, ebenso wie die Leistungen zum Auf- und Abbau der Kräne und dem Herrichten der Standplätze sowie Lagerplätze, sofern die vorhandenen befestigten Flächen nicht ausreichen.

Der AN hat die nach Arbeitsstättenverordnung und Arbeitsstättenrichtlinie geforderten Maßnahmen für seine Beschäftigten selbst zu erbringen (z.B. Aufenthaltscontainer).

Notwendige Arbeitsplatzbeleuchtung ist durch den AN zu stellen, die Kosten sind bei der Kalkulation zu berücksichtigen.

0.3 Allgemeine Hinweise

0.3.1 Kalkulationshinweise

Für die in diesem Leistungsverzeichnis aufgeführten Arbeiten sind alle Transportkosten, Kipp- und Deponiegebühren sowie alle Aufwendungen, die für den Transport und den Einbau (z.B. Hebezeuge, Abstützungen, Unterkeilungen, Montagehilfsmittel usw.) benötigt werden, einzukalkulieren, soweit im LV-Text nichts anderes beschrieben ist.
Zwischenlagerkosten werden nicht gesondert vergütet.

0.3.2 Zusammenarbeit

Der AN hat für die Dauer des Vertrages einen fachlich befähigten Projektleiter zu bestellen, der berechtigt ist, selbstständig und jederzeit Entscheidungen für den AN zu treffen. Der Projektleiter ist dem AG und der örtlichen Bauüberwachung bei Vertragsabschluss schriftlich zu benennen.

Der AG kann, sofern ein dem Bauvorhaben förderliches Zusammenarbeiten mit dem Projektleiter oder sonstigen Mitarbeitern des ANs nicht möglich ist, deren Ablösung verlangen. Der AN hat diesem Verlangen unverzüglich zu entsprechen. Jeder Wechsel in der Person des Projektleiters ist dem AG und der örtlichen Bauüberwachung unverzüglich schriftlich anzuzeigen.

Die Sicherung und Bewachung aller Leistungen und Materialien des vom AN zu erstellenden Werkes obliegt dem AN.

Der AN ist für die Verwahrung und Unterbringung seiner Werkzeuge, Materialien, Geräte, Bau- und Hilfsstoffe selbst verantwortlich. Schadensersatzansprüche gegen den AG sind ausgeschlossen.

0.3.3. Aufmaße

Aufmaße sind leserlich und eindeutig sowie positionsbezogen (Angabe LV-Pos.) zu erstellen. Sind Positionen unklar oder nicht leserlich, können diese in der Rechnungsprüfung nicht berücksichtigt werden.
Folgende Genauigkeitsregeln sind zu beachten:

Abrechnung nach m3 - max. 3 Nachkommastellen

Abrechnung nach m2 bzw. lfdm. max. 2 Nachkommastellen

Pos.Nr.	Beschreibung	Menge	EP	GB
---------	--------------	-------	----	----

Auf den Aufmaßblättern sind das Bauvorhaben und die ausführende Firma anzugeben.
Aufmaßblätter sind fortlaufend zu nummerieren. Bei kumulierten Aufmaßen ist der Leistungszuwachs deutlich zu kennzeichnen.
Den Aufmaßblättern sind ausreichend Aufmaßzeichnungen beizufügen, die Zuordnung zu den Orten muss eindeutig und nachvollziehbar sein. Alle Aufmaßblätter sind vom Aufsteller zu unterschreiben. Rechnungen sind generell die Originalaufmaßblätter beizulegen.

0.3.4 DIN-/EN-Normen

Die für das jeweilige Gewerk bestehenden DIN-/EN-Bestimmungen und Richtlinien sind anzuwenden.

Für die angebotenen Bauprodukte ist eine CE - Konformitätserklärung in Form einer Leistungserklärung des Herstellers vorzulegen, soweit die Produkte von einer harmonisierten Europäische Produktnorm erfasst sind. Die Unterlagen sind innerhalb von 14 Arbeitstagen nach der Auftragserteilung der Bauleitung zur Prüfung vorzulegen.

Qualitätsangaben und Güteanforderungen sind Mindestangaben. Sie gelten als Vertragsbestandteil und dürfen bei der Ausführung ohne Genehmigung des AG nicht gemindert werden. Änderungen während der Bauzeit gehen zu Lasten des AN.

0.3.5 Sonstige Leistungen

Ein Exemplar der Planunterlagen und das Leistungsverzeichnis sind auf der Baustelle aufzubewahren.

Der Auftragnehmer hat ein Bautagebuch nach Vorgabe der Bauüberwachung zu führen, dieses ist der Bauüberwachung wöchentlich auszuhändigen.

Bestandsunterlagen zum Nachweis

Zum Nachweis der eingebauten Materialien hat der AN nach Ausführung eine Mappe in Papierform sowie alle enthaltenen Dokumente als separate pdf-Dateien in folgender Sortierung zu übergeben:

- Deckblatt mit folgenden Angaben:
Bauvorhaben, Gewerk, Leistungsinhalt, Bauzeit, ausführendes Unternehmen mit Ansprechpartner und Kontaktdaten
- Fachbauleitererklärung, Fachunternehmererklärung
- Verzeichnis Nachauftragnehmer
- Bautagebücher, Abnahmebescheinigungen sonstige Bescheinigungen
- Materialnachweise mit eindeutigen Produktbezeichnungen, Produktdatenblätter, Konformitätserklärungen, Übereinstimmungserklärungen (inkl. Zuordnung zu den Positionen des Leistungsverzeichnisses)
- Prüfberichte der verwendeten Baumaterialien,

Projekt: 2025-13 Erweiterung Speisesaal / Aula
LV: Los 10 Trockenbau, Fliesen
Ausschreibung: Lang-LV

Datum: 12.05.2026
Seite: - 7 -

Pos.Nr.	Beschreibung	Menge	EP	GB
---------	--------------	-------	----	----

Angaben zur produktbezogenen Prüfung,
Überwachungsprotokolle
- Wartungs- und Pflegehinweise, Zulassungen,
Lieferscheine, Geräteverzeichnisse,
Bedienungsanweisungen, Technische Dokumentation,
Fotodokumentation des AN,
Revisionszeichnungen (soweit zutreffend),
Entsorgungsnachweise, sonstige erforderliche Nachweise
soweit zutreffend.
- Zertifikate und Zulassungen

Bei tabellarischer Auflistung verschiedener Materialien
ist die zutreffende Materialart deutlich kenntlich zu
machen.

Die Erstellung der Bestandsunterlagen wird nicht
gesondert vergütet und ist in die Einheitspreise
einzukalkulieren.

Nachträge und Regiestunden sind rechtzeitig vor
dem Erfordernis bei der Bauleitung einzureichen.
Die Ausführung darf erst nach der schriftlichen
Bestätigung durch den Bauherrn erfolgen,
andernfalls kann die Bestätigung durch den
Auftraggeber versagt werden.

39 Gruppe Trockenbauarbeiten

39.01

abgehängte Akustikdecke abbrechen und entsorgen

Abgehängte Unterdecke abbrechen, inkl. Entsorgung und Deponiegebühr.

Es handelt sich um eine Akustikdecke mit kaschierten Mineralfaserplatten von 30 x 120 cm im Bereich der Speiseräume. Abbruch inkl. Randprofile, Unterkonstruktion, Verstärkungsprofile und Abhängern. Die abgependelten Leuchten werden vom Gewerk ELT demontiert. Deren Anschlusskabel sind beim Abbruch der Decke vorsichtig auszufädeln und zu erhalten.



173,00 m² _____ € _____ €

39.02

abgehängte Gipskartondecke abbrechen und entsorgen

Abgehängte Unterdecke abbrechen, inkl. Entsorgung und Deponiegebühr.

Es handelt sich um eine glatte GKBi-Decke im Küchenbereich. Abbruch inkl. Randprofile, Unterkonstruktion, Verstärkungsprofile, Revi-Klappen aus Blech und Abhängern. Die Einbauteile Haustechnik sowie die Leitungen und Kanäle oberhalb der Decke werden von den Gewerken ELT und HLS demontiert.



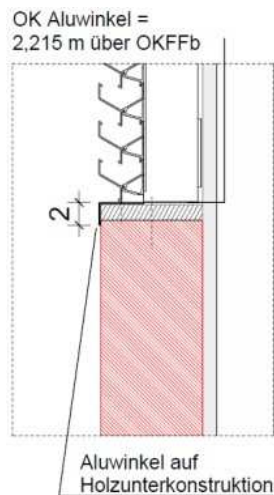
39,00 m² _____ € _____ €

Pos.Nr.	Beschreibung	GB
---------	--------------	----

39.03

Alu-Paneelfront über Essenausgabe abbrechen und entsorgen

Alu-Paneelfront abbrechen, inkl. Entsorgung und Deponiegebühr.
 Es handelt sich um eine luftdurchlässige Lamellenkonstruktion aus Alu-
 Profilen im Bereich der Speiseräume oberhalb der Essenausgabe. Die
 Unterkonstruktion sowie der untere Abschlusswinkel zur Wand müssen
 erhalten bleiben und sind vor Beschädigung zu schützen. Die
 rückseitigen Einbauteile Haustechnik werden von den Gewerken ELT
 und HLS demontiert.



17,00 m² _____ € _____ €

Pos.Nr.	Beschreibung	GB
39.04	Trennwand TRB einfaches Ständerwerk bis 15 cm, doppelte Beplankung abbrechen und entsorgen Montagewand aus Metallständerprofilen, beidseitig zweilagig mit Gipskartonplatten beplankt, abbrechen, inkl. Entsorgung und Deponiegebühr. Ständerwerk: einfach Beplankung: 2 x 12,5 mm GKB, beidseitig	
	15,00 m²	€ €
39.05	Zulage doppeltes Ständerwerk Zulage (Mehrpreis) für Abbruch und Entsorgung von Wänden mit doppeltem Ständerwerk.	
	9,00 m²	€ €
39.06	Ausbau und Entsorgung von KMF bis 50 mm Dicke Ausbau und Entsorgung von künstlichen Mineralfasern (KMF, frei von Krebsverdacht) bis 50 mm Dicke aus dem Bereich von Trockenbaukonstruktionen. Einschl. Transport zur Entsorgungsanlage, Deponiekosten und Entsorgungsnachweis	
	15,00 m²	€ €
39.07	Vorsatzschale, abbrechen und entsorgen Montagewand aus Metallständerprofilen als Vorsatzschale mit Gipskartonplatten 1-bzw. 2-lagig beplankt abbrechen; inkl. Entsorgung und Deponiegebühr. In Funktion bleibende Leitungen sind vor Beschädigungen zu schützen.	
	20,00 m²	€ €
39.08	Verkofferung abbrechen und entsorgen Verkofferung aus Gipskarton-, Gipsfaser- oder Mineralfaserplatten auf Metallprofilen einschl. Befestigungsmittel und Unterkonstruktionen abbrechen; inkl. Entsorgung und Deponiegebühr. In Funktion bleibende Leitungen sind vor Beschädigungen zu schützen.	
	10,00 m²	€ €

Pos.Nr.	Beschreibung	GB
39.09	Zulage Wandfliesen an Wandabbruch Trockenbau Zulage zum Wandabbruch Trockenbau für vorhandenen Wandbelag aus keramischen Fliesen, inkl. Entsorgung und Deponiegebühr.	
	10,00 m²	€ €
39.10	einseitige Beplankung 1 x 12,5 mm GKB, Q3 Bekleidung von vorhandenen Ständerkonstruktionen (Wände) mit GKB Beplankung einseitig: 1 x 12,5 mm GKB Verspachtelung: Q 3	
	10,00 m²	€ €
39.11	einseitige Beplankung 2 x 12,5 mm GKB, Q3 Bekleidung von vorhandenen Ständerkonstruktionen (Wände) mit GKB Beplankung einseitig: 2 x 12,5 mm GKB Verspachtelung: Q 3	
	10,00 m²	€ €
39.12	Montagewand F 90, 100 mm, Q3 Metallständerwand mit einfachem Ständerwerk, nicht tragend, einschl. fachgerechtes Ausführen der Fugen und Anschlüsse an Bauteile nach Herstellervorschrift. Oberfläche malerfertig spachteln. Feuerwiderstand: F 90 Wandstärke: 100 mm Raumhöhe: bis ca. 3,50 m Profile: CW 50 Ständer-Achsabstand: 62,5 cm Beplankung: 2 x 12,5 mm GKF, beidseitig Dämmung: 50 mm Mineralwolle Rohdichte 30 Verspachtelung: Q 3	
	9,00 m²	€ €

Pos.Nr.	Beschreibung	GB
39.13	Montagewand F 30, 100 mm, Q3 Metallständerwand mit einfachem Ständerwerk, nicht tragend, einschl. fachgerechtes Ausführen der Fugen und Anschlüsse an Bauteile nach Herstellervorschrift. Oberfläche malerfertig spachteln. Feuerwiderstand: F 30 Wandstärke: 100 mm Raumhöhe: bis ca. 3,50 m Profile: CW 50 Ständer-Achsabstand: 62,5 cm Beplankung: 2 x 12,5 mm GKB, beidseitig Dämmung: 50 mm Mineralwolle Rohdichte 30 Verspachtelung: Q 3 10,00 m² _____ € _____ €	
39.14	GK-Montagewand 150 mm, Q3 Metallständerwand mit einfachem Ständerwerk, nicht tragend, einschl. fachgerechtes Ausführen der Fugen und Anschlüsse an Bauteile nach Herstellervorschrift. Oberfläche malerfertig spachteln. Feuerwiderstand: ohne Anforderung Wandstärke: 150 mm Raumhöhe: bis ca. 3,50 m Profile: CW 100 Ständer-Achsabstand: 62,5 cm Beplankung: 2 x 12,5 mm GKB, beidseitig Dämmung: 40 mm Mineralwolle Verspachtelung: Q 3 10,00 m² _____ € _____ €	

Pos.Nr.	Beschreibung	GB
---------	--------------	----

39.15

GK-Fläche oberhalb Essenausgabe

Verschluss der Wandfläche oberhalb der Essenausgabe mit einfachem Ständerwerk, nicht tragend, einschl. fachgerechtes Ausführen der Fugen und Anschlüsse an Bauteile nach Herstellervorschrift. Oberfläche malerfertig spachteln.

Feuerwiderstand: ohne Anforderung

Wandstärke: 150 mm

Öffnungshöhe: ca. 80 cm

Profile: CW 100

Ständer-Achsabstand: in vorh. Konstruktion einpassen

Beplankung: 2 x 12,5 mm GKB, beidseitig

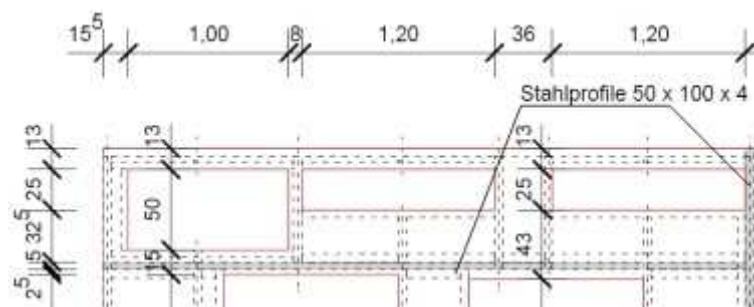
Dämmung: 40 mm Mineralwolle

Verspachtelung: Q 3

Die vorh. Stahlkonstruktion ist lt. vorhandenem Plan wie folgt:



Ausschnitt links oben:



17,00 m² _____ € _____ €

Pos.Nr.	Beschreibung	GB
39.18	GK-Installations-Vorsatzschale Gipskartonplatten-Vorsatzschale, als Vorwandinstallation, mit einseitiger Beplankung aus GK-Platten und Ständerwerk aus verzinkten Stahlprofilen, mit Wandabstand aufstellen. Fugen und Schraubenköpfe verspachteln. Oberfläche malerfertig verspachteln. Profile: CW/UW 50 Beplankung: 2 x 12,5 mm GKB Verspachtelung: Q 3 <div>13,00 m² € €</div>	
39.19	Kleinflächen in Wänden als Zulage, 5 bis 2,5 m² Kleinflächen in Wänden herstellen, z.B. für kleine Räume, Nischenausbildungen, Randausbildungen o.ä., hier als Zulage (Mehrpreis). Einzelgröße: 5 bis 2,5 m ² <div>5,00 m² € €</div>	
39.20	Kleinflächen in Wänden als Zulage, 2,5 bis 1 m² Kleinflächen in Wänden herstellen, z.B. für kleine Räume, Nischenausbildungen, Randausbildungen o.ä., hier als Zulage (Mehrpreis). Einzelgröße: 2,5 bis 1 m ² <div>2,00 m² € €</div>	
39.21	Zulage GK Feuchtraum, Preis für 2 Lagen Zulage zu den vorbeschriebenen Positionen für die Verwendung von Feuchtraumplatten. Abrechnung je m ² Wandseite, zu kalkulieren mit 2 x 12,5 mm Mehrpreis für GKBI. <div>5,00 m² € €</div>	
39.22	Zulage Wand, oberer Anschluss gleitend, bis 20 mm Zulage zu den Wandpositionen für den oberen Anschluss als gleitender Deckenanschluss, Durchbiegung Decke bis 20 mm. Bei Doppelständerwänden wird die Pos. 2 x abgerechnet. <div>7,00 m € €</div>	

Projekt: 2025-13 Erweiterung Speisesaal / Aula
LV: Los 10 Trockenbau, Fliesen
Ausschreibung: Lang-LV

Datum: 12.05.2026
Seite: - 16 -

Pos.Nr.	Beschreibung	GB
39.23	Zulage Wand, Ausklinkung, 3-seitig Zulage zu den Wandpositionen für den Rand-Anschluss, hier für das Ausklinken 3-seitig an einspringende Bauteile.	
		2,00 Stck _____ € _____ €
39.24	GK-Wand Türöffnungen, 1-flg. Türöffnung in Gipskarton- bzw. Gipsfaserplatten-Montagewand mit Türpfosten aus C- bzw. UA-Ständerprofilen, inkl. aller erforderlichen Verstärkungsprofile sowie Kopfstück und Fußplatte. Türmaße: bis 101 x 213,5 cm Raumhöhe: bis 3,50 m Wanddicke: bis 150 mm	
		1,00 Stck _____ € _____ €
39.25	GK-Wand Türöffnungen in Doppelständerwand, 1-flg. Türöffnung in Gipskarton- bzw. Gipsfaserplatten-Montagewand mit Türpfosten aus C- bzw. UA-Ständerprofilen, inkl. aller erforderlichen Verstärkungsprofile sowie Kopfstück und Fußplatte. Türmaße: bis 101 x 213,5 cm Raumhöhe: bis 3,50 m Wand: bis 280 mm (Doppelständerwerk)	
		1,00 Stck _____ € _____ €

Pos.Nr.	Beschreibung	GB
39.26	<p>GK-Verkofferung, 2x12,5 mm, Dämmung Verkofferung aus Gipskartonplatten für Rohrleitungen an Wänden und Decken, waagrecht und senkrecht, inkl. erforderlicher Unterkonstruktion aus Metallprofilen in Kleinflächen herstellen. Fugen und Schraubenköpfe verspachteln, Hohlräume mit loser Mineralwolle voll ausstopfen, Anschlüsse zu den Wand- und Deckenflächen abrisssicher mit Glasfaserstreifen o.ä. überspannen. Oberflächenausbildung in Standarderspachtelung, Qualitätsstufe Q2 (Grunderspachtelung plus Nacherspachtelung/Finish als Grundlage für Malerarbeiten). Eventuelle Fugenbewehrung gemäß Herstellerangaben.</p> <p>Gef. Baustoffkl. Dämmung: A</p> <p>Erforderl. Dämmdichte: ca. 40 kg/m³</p> <p>Plattendicke: 2 x 12,5 mm</p> <p>Eerspachtelung: Q 3</p> <p>Aufmaß: Abwicklungsfläche (2- und 3-seitig)</p> <p>10,00 m² € €</p>	
39.27	<p>GK-Verkofferung, 1x12,5 mm Verkofferung aus Gipskartonplattenwie Vorposition, jedoch: ohne Dämmstoffeinlage</p> <p>Plattendicke: 1 x 12,5 mm</p> <p>Eerspachtelung: Q 3</p> <p>5,00 m² € €</p>	
39.28	<p>Stirnseiten, Oberkanten Vorsatzschalen Stirnseiten und Oberkanten von Vorsatzschalen, mit 2 x 12,5 GKB als Direktbeplankung ohne UK. Schraubenköpfe und Fugenerspachteln, als Grundlage für Malerarbeiten als Kleinstfläche</p> <p>Beplankung: 2 x 12,5 mm GKB</p> <p>Tiefe: bis 30 cm</p> <p>Eerspachtelung: Q 3</p> <p>5,00 m € €</p>	

Pos.Nr.	Beschreibung	GB
39.29	UA-Aussteifungsprofile, 50 mm Einbau zusätzlicher UA-Aussteifungsprofile aus verzinkten Stahl d=2 mm, 50 mm stark, einschl. fachgerechter Decken- und Bodenbefestigung. Einbauort: nach Angabe	7,00 m _____ € _____ €
39.30	UA-Aussteifungsprofile, 100 mm Einbau zusätzlicher UA-Aussteifungsprofile aus verzinkten Stahl d=2 mm, 100 mm stark, einschl. fachgerechter Decken- und Bodenbefestigung. Einbauort: nach Angabe	7,00 m _____ € _____ €
39.31	Quertraverse für Ständerwände Quertraverse aus U- und C-Profilen in Gipskartonständerwänden, als Befestigungsgrundlage für Konsollasten wie Wandschränke, Sanitär-Einrichtungsgegenstände, Heizkörper etc.	3,00 m _____ € _____ €
39.32	Holzbohlen als Tragmittel Holzschutzmittelbehandelte Holzbohlen der Abmessung 50 / 200 mm liefern, als Zulage für die Befestigung von Hängeschränken, Schienensystemen usw. in die Leichtbauwände einbauen und mit Ständerprofilen verschrauben. Die Bohlen sind zu den Ständern ausgleichend zu hinterlegen.	3,00 m _____ € _____ €
39.33	Aussparung in GK-Platten, rund bis DN 300 Aussparung in Bekleidung aus Gipskarton- oder Gipsfaserplatten (auch 2-lagig) Aussparungsgröße: rund bis DN 300 mm	1,00 Stck _____ € _____ €
39.34	Aussparung in GK-Platten, eckig bis 400/400 Aussparung in Bekleidung aus Gipskarton- oder Gipsfaserplatten (auch 2-lagig) Aussparungsgröße: eckig bis 400/400 mm	1,00 Stck _____ € _____ €

Projekt: 2025-13 Erweiterung Speisesaal / Aula
LV: Los 10 Trockenbau, Fliesen
Ausschreibung: Lang-LV

Datum: 12.05.2026
Seite: - 19 -

Pos.Nr.	Beschreibung	GB
39.35	Aussparung in GK-Platten, eckig bis 600/600 Aussparung in Bekleidung aus Gipskarton- oder Gipsfaserplatten (auch 2-lagig) Aussparungsgröße: eckig bis 600/600 mm 1,00 Stck _____ € _____ €	
39.36	Aussparung in GK-Platten, eckig bis 800/800 Aussparung in Bekleidung aus Gipskarton- oder Gipsfaserplatten (auch 2-lagig) Aussparungsgröße: eckig bis 800/800 mm 1,00 Stck _____ € _____ €	
39.37	Revisionsklappe weiß, 800/800 mm Revisionsklappe aus Stahlblech, weiß beschichtet. Größe: 800/800 mm 1,00 Stck _____ € _____ €	
39.38	Revisionsklappe weiß, 600/600 mm Revisionsklappe aus Stahlblech, weiß beschichtet. Größe: 600/600 mm 1,00 Stck _____ € _____ €	
39.39	Revisionsklappe weiß, 400/600 mm Revisionsklappe aus Stahlblech, weiß beschichtet. Größe: 400/600 mm 1,00 Stck _____ € _____ €	
39.40	Revisionsklappe weiß, 400/400 mm Revisionsklappe aus Stahlblech, weiß beschichtet. Größe: 400/400 mm 1,00 Stck _____ € _____ €	

Projekt: 2025-13 Erweiterung Speisesaal / Aula
LV: Los 10 Trockenbau, Fliesen
Ausschreibung: Lang-LV

Datum: 12.05.2026
Seite: - 20 -

Pos.Nr.	Beschreibung	GB
39.41	Revisionsklappe weiß, 300/300 mm Revisionsklappe aus Stahlblech, weiß beschichtet. Größe: 300/300 mm	
	1,00 Stck	_____ € _____ €
39.42	Revisionsklappe weiß, 200/200 mm Revisionsklappe aus Stahlblech, weiß beschichtet. Größe: 200/200 mm	
	1,00 Stck	_____ € _____ €
39.43	Rundloch f. Dosen u. dgl. in GK bis DN 120 Rundloch in Gipskarton- bzw. Gipsfaserplatten für Installationen Durchmesser: bis 120 mm	
	10,00 Stck	_____ € _____ €
39.44	Kantenschutzwinkel Außenecken, 90° Kantenschutzwinkel Außenecken, Bekleidungen und Verkofferungen Winkel: ca. 90°	
	3,00 m	_____ € _____ €
39.45	Freispann-Decke, F30 o+u, Q3 Freitragende Decke, F30 von unten und oben, Unterseite glatt, ohne Revision, Q 3 lichte Raumbreite bis 2,50 m, Wandanschlüsse Leichte Trennwand, einschl. Anschlüsse an umlaufende Wände.	
	25,00 m²	_____ € _____ €

Pos.Nr.	Beschreibung	GB
39.46	Gipskartonplatten-Decke, abgehängt, Q3 Gipskartonplatten-Decke, abgehängt bestehend aus Unterkonstruktion aus einem Tragrost aus Stahlprofilen als Grund- und Tragprofil an der bestehenden Dachkonstruktion mit Schnellabhängern, Draht mit Öse befestigt, Bekleidung aus Gipskartonplatten, Fugen und Schraubenköpfe verspachteln als Grundlage für Malerarbeiten (direkter Anstrich auf die Platten). Beplankung: 1 x 12,5 mm GKB Abhängehöhe: bis 50 cm Verspachtelung: Q 3 <div>10,00 m² € €</div>	
39.47	Zulage GK Feuchtraum, Preis für 1 Lage Zulage zu den vorbeschriebenen Positionen für die Verwendung von Feuchtraumplatten. Zu kalkulieren mit 1 x 12,5 mm Mehrpreis für GKBI. <div>10,00 m² € €</div>	
39.48	Kleinflächen in Decken als Zulage, 5 bis 2,5 m² Kleinflächen in GKB-Plattendecke herstellen, z.B. für kleine Räume, Nischenausbildungen, Randausbildungen o.ä., hier als Zulage (Mehrpreis). Einzelgröße: 5 bis 2,5 m² <div>5,00 m² € €</div>	
39.49	Kleinflächen in Decken als Zulage, 2,5 bis 1 m² Kleinflächen in GKB-Plattendecke herstellen, z.B. für kleine Räume, Nischenausbildungen, Randausbildungen o.ä., hier als Zulage (Mehrpreis). Einzelgröße: 2,5 bis 1 m² <div>2,00 m² € €</div>	

Pos.Nr.	Beschreibung	GB
39.50	Kleinflächen in Decken als Zulage, bis 1 m² Kleinflächen in GKB-Plattendecke herstellen, z.B. für kleine Räume, Nischenausbildungen, Randausbildungen o.ä., hier als Zulage (Mehrpreis). Einzelgröße: bis 1 m² 1,00 m² _____ € _____ €	
39.51	Rohrdurchführung, GK-Decken Rohrdurchführung durch abgehängte Gipskarton- oder Gipsfaserdecken mit umlaufender Verfugung auf Acryl-Basis, überstreichbar. Größe: bis DN 100 10,00 Stck _____ € _____ €	
39.52	Akustik- / Heiz- und Kühldecke, MiWo-Auflage Abgehängte Unterdecke als Akustik- / Heiz- und Kühldecke Befestigungsuntergrund: Stahlbeton-Fertigteildecke Abhänghöhe: bis 30 cm Ausführung der Unterkonstruktion aus verzinkten Stahlblechprofilen DIN 18182-1, als Grund- und Tragprofile CD 60/27, Befestigung mit Direktabhängern und bauaufsichtlich zugelassenen Befestigungsmitteln. Achsabstand der CD-Tragprofile 333 mm, gekapselte Mineralfaserauflage 30 mm, nichtbrennbar Akustikdecke mit Lochbild 8/18 R, oberseitig mit schwarzem Vlies kaschiert. Ausführung der Fugen: gespachtelt, geschliffen, Q3. Mindestanforderungen Schallabsorptionsgrad: > 0,35 bei 125 Hz > 0,55 bei 250 Hz > 0,65 bei 500 Hz > 0,75 bei 1000 Hz > 0,70 bei 2000 Hz > 0,60 bei 4000 Hz Lieferung und Montage der Heiz- und Kühlelemente erfolgt durch das Gewerk Heizung/Kälte/Sanitär. Die Rohrregister werde dabei mit Federbügeln in das CD-Tragprofil eingehängt. Der Nachweis der o.g. Kriterien ist durch den AN rechtzeitig vor der Bestellung nachzuweisen. Übergabe der Dokumente an Bauherr und Architekt. 319,00 m² _____ € _____ €	

Projekt: 2025-13 Erweiterung Speisesaal / Aula
 LV: Los 10 Trockenbau, Fliesen
 Ausschreibung: Lang-LV

Datum: 12.05.2026
 Seite: - 23 -

Pos.Nr.	Beschreibung	GB
39.53	Wandanschluss gleitend, Schattenfuge Wandanschluss der Akustik- / Heiz- und Kühldecke herstellen nach Herstellervorschrift, gleitend, mit Schattenfuge zur Wand. Das Spachteln und Schleifen der Lochung in Q3 auf einer Breite von ca. 150 mm ist einzurechnen.	
	16,00 m	€ €
39.54	Dehnungsfuge, Schattenfuge Dehnungsfuge in der Akustik- / Heiz- und Kühldecke herstellen nach Herstellervorschrift, mit Schattenfuge zwischen den Flächen. Das Spachteln und Schleifen der Lochung in Q3 auf einer Breite von ca. 50 mm beidseitig der Fuge ist einzurechnen.	
	33,00 m	€ €
39.55	Randabschluss mit 25 cm Höhe bis zur Decke Randabschluss der vorbeschriebenen Decken mit systemzugehörigem Abschlussprofil im Verbindung mit vertikaler Abschlusschürze aus GK-Platten 12,5 mm, als Randabschluss der abgehängten Decke, mit Unterkonstruktion aus Profilen im System der Akustikdecke. Malerfertig, Qualitätsstufe Q3, inkl. Eckausbildungen Höhe: ca. 25 cm	
	16,00 m	€ €
39.56	Randfries, GKB glatt, Q3, B bis 25 cm Randfries zwischen Umfassungswänden und Abluftfuge/Heiz- und Kühldecke als Gipskartonplatten-Decke, abgehängt bestehend aus Unterkonstruktion aus einem Tragrost aus Stahlprofilen als Grund- und Tragprofil an der bestehenden Dachkonstruktion mit Schnellabhängern, Draht mit Öse befestigt, Bekleidung aus Gipskartonplatten, Fugen und Schraubenköpfe verspachteln als Grundlage für Malerarbeiten (direkter Anstrich auf die Platten). Breite: bis 25 cm Beplankung: 1 x 12,5 mm GKB Abhängenhöhe: bis 24 cm Verspachtelung: Q 3.	
	141,00 m	€ €

Projekt: 2025-13 Erweiterung Speisesaal / Aula
LV: Los 10 Trockenbau, Fliesen
Ausschreibung: Lang-LV

Datum: 12.05.2026
Seite: - 24 -

Pos.Nr.	Beschreibung	GB
39.57	Randfuge Abluft, B 2 cm Randfuge zur Abluftführung zwischen glattem Randfries und Heiz- und Kühldecke ausbilden einschl. Abschlussprofile (Göppinger) auf beiden Seiten der Fuge, malerfertig verspachtelt und geschliffen Breite der Fuge: 2 cm Verspachtelung: Q 3	
	140,00 m	€ €
39.58	Revi-Klappe Decke, weiß, 800/800 mm, Decke inkl. Wechsel Revisionsklappe aus Stahlblech, weiß beschichtet, inkl. Auswechslung in der Unterkonstruktion und inkl. Ausschnitt in der Beplankung. Größe: 800 / 800 mm	
	2,00 Stck	€ €
39.59	Revi-Klappe Decke, weiß, 600/600 mm, Decke inkl. Wechsel Revisionsklappe aus Stahlblech, weiß beschichtet, inkl. Auswechslung in der Unterkonstruktion und inkl. Ausschnitt in der Beplankung. Größe: 600 / 600 mm	
	2,00 Stck	€ €
39.60	Revi-Klappe Decke, weiß, 500/500 mm, Decke inkl. Wechsel Revisionsklappe aus Stahlblech, weiß beschichtet, inkl. Auswechslung in der Unterkonstruktion und inkl. Ausschnitt in der Beplankung. Größe: 500 / 500 mm	
	2,00 Stck	€ €
39.61	Revi-Klappe Decke, weiß, 400/400 mm, Decke inkl. Wechsel Revisionsklappe aus Stahlblech, weiß beschichtet, inkl. Auswechslung in der Unterkonstruktion und inkl. Ausschnitt in der Beplankung. Größe: 400 / 400 mm	
	2,00 Stck	€ €

Projekt: 2025-13 Erweiterung Speisesaal / Aula
LV: Los 10 Trockenbau, Fliesen
Ausschreibung: Lang-LV

Datum: 12.05.2026
Seite: - 25 -

Pos.Nr.	Beschreibung	GB
39.62	Zulage für Ausführung Push to open Zulage (Mehrpreis) zur Vorpos. Revisionsklappe 400/400 mm für: Ausführung als flächenbündige Klappe mit Push up - Funktion 2,00 Stck _____ € _____ €	
39.63	Auswechslung Unterkonstruktion, bis 62x62 cm Herstellen von Auswechslungen der Unterkonstruktion für Einbauten, die größer als die lichten Profilabstände sind. Größe: bis 62 x 62 cm 15,00 Stck _____ € _____ €	
39.64	Ausschnitte Akustik- / Heiz und Kühldecke, bis 62x62 cm Herstellen von Ausschnitten in der Akustik- / Heiz- und Kühldecke. Das Spachteln und Schleifen der Lochung in Q3 auf einer Breite von ca. 50 mm ringsum ist einzurechnen. Eckig oder Rund, Größe: bis 62 x 62 cm bzw. D=62 cm 2,00 Stck _____ € _____ €	
39.65	Ausschnitte Akustik- / Heiz und Kühldecke, bis 45x45 cm Herstellen von Ausschnitten in der Akustik- / Heiz- und Kühldecke. Das Spachteln und Schleifen der Lochung in Q3 auf einer Breite von ca. 50 mm ringsum ist einzurechnen. Eckig oder Rund, Größe: bis 45 x 45 cm bzw. D=45 cm 2,00 Stck _____ € _____ €	
39.66	Ausschnitte Akustik- / Heiz und Kühldecke, bis 25x25 cm Herstellen von Ausschnitten in der Akustik- / Heiz- und Kühldecke. Das Spachteln und Schleifen der Lochung in Q3 auf einer Breite von ca. 50 mm ringsum ist einzurechnen. Eckig oder Rund, Größe: bis 25 x 25 cm bzw. D=25 cm 2,00 Stck _____ € _____ €	
39.67	Ausschnitte Akustik- / Heiz und Kühldecke, bis 10x10 cm Herstellen von Ausschnitten in der Akustik- / Heiz- und Kühldecke. Das Spachteln und Schleifen der Lochung in Q3 auf einer Breite von ca. 50 mm ringsum ist einzurechnen. Eckig oder Rund, Größe: bis 10 x 10 cm bzw. D=10 cm 2,00 Stck _____ € _____ €	

Projekt: 2025-13 Erweiterung Speisesaal / Aula
LV: Los 10 Trockenbau, Fliesen
Ausschreibung: Lang-LV

Datum: 12.05.2026
Seite: - 26 -

Pos.Nr.	Beschreibung	GB
39.68	Verstärkung Unterkonstruktion, bis 120x25 cm, 4,5 kg Herstellen von Verstärkungen der Unterkonstruktion bzw. Holzplattenhinterlegung der Beplankung für Installationen, zug- und drucksteif zur Rohdecke abgehängt, Abhänghöhe bis 250 mm. Größe: ca. 120 x 25 cm Einbauort: für Pendelleuchten (4,5 kg) 2,00 Stck _____ € _____ €	
39.69	Verstärkung Unterkonstruktion, bis 25x25 cm, 1,2 kg Herstellen von Verstärkungen der Unterkonstruktion bzw. Holzplattenhinterlegung der Beplankung für Installationen, zug- und drucksteif zur Rohdecke abgehängt, Abhänghöhe bis 250 mm. Größe: ca. 25 x 25 cm Einbauort: für Pendelleuchten (1,2 kg) 2,00 Stck _____ € _____ €	
39.70	Verstärkung Unterkonstruktion, bis 25x25 cm, 5,5 kg Herstellen von Verstärkungen der Unterkonstruktion bzw. Holzplattenhinterlegung der Beplankung für Installationen, zug- und drucksteif zur Rohdecke abgehängt, Abhänghöhe bis 250 mm. Größe: ca. 25 x 25 cm Einbauort: für Pendelleuchten (5,5 kg) 2,00 Stck _____ € _____ €	
39.71	Verstärkung Unterkonstruktion, bis 25x25 cm, Brandmelder Herstellen von Verstärkungen der Unterkonstruktion bzw. Holzplattenhinterlegung der Beplankung für Installationen, zug- und drucksteif zur Rohdecke abgehängt, Abhänghöhe bis 250 mm. Größe: ca. 25 x 25 cm Einbauort: für Brandmelder 2,00 Stck _____ € _____ €	

Projekt: 2025-13 Erweiterung Speisesaal / Aula
LV: Los 10 Trockenbau, Fliesen
Ausschreibung: Lang-LV

Datum: 12.05.2026
Seite: - 27 -

Pos.Nr.	Beschreibung	GB
39.72	Dauerelastisches Verfugen Elastische einseitige Verfugung der Anschlüsse der mit Plattenmaterial bekleideten Flächen gegen massive Bauteile/Einbauten, mit Dichtstoff auf Acrylbasis, einschl. Glätten der Fuge.	
	316,00 m	_____ € _____ €
39	Summe Gruppe Trockenbauarbeiten	_____ €

Pos.Nr.	Beschreibung	GB
40	Gruppe Fliesenarbeiten	
40.01	Reinigung Untergrund Reinigung des Untergrundes von groben Verschmutzungen, wie Mörtel- und Farbreste, geringem Bauschutt etc., wenn diese von anderen Unternehmen stammen, incl. Entsorgung und Deponiegebühr. Einbauort: Boden	
	20,00 m²	€ €
40.02	Wand- und Bodenflächen grundieren Wand- und Bodenflächen für zu klebende Fliesenbeläge vorbereiten und mit entsprechenden Mitteln nach Vorschrift des Herstellers grundieren. Wanduntergrund: Putz bzw. Gipsplatten Bodenuntergrund: Zement-Estrich	
	20,00 m²	€ €
40.03	Untergrund Wandfläche spachteln Untergrund Wandfläche mit Feinspachtelmasse 0-10 mm planeben spachteln.	
	10,00 m²	€ €
40.04	Wand- und Bodenflächen grundieren, auf Spachtelung Wand- und Bodenflächen für zu klebende Fliesenbeläge vorbereiten und mit entsprechenden Mitteln nach Vorschrift des Herstellers grundieren.	
	10,00 m²	€ €
40.05	Verbundabdichtung AIV-F, W2-I, CM, DIN 18534-1 bzw. -3 Wand- und Bodenflächen einschl. Übergänge von Boden zur Wand mit geeigneten Mitteln nach Vorschrift des Herstellers abdichten. Wassereinwirkungsklasse: W2-I nach DIN 18534-1:2017-07 Abdichtungsbauart: CM nach 18534-3:2017-07	
	20,00 m²	€ €

Projekt: 2025-13 Erweiterung Speisesaal / Aula
 LV: Los 10 Trockenbau, Fliesen
 Ausschreibung: Lang-LV

Datum: 12.05.2026
 Seite: - 29 -

Pos.Nr.	Beschreibung	GB
40.06	Fugendichtband Fugendichtband in den Anschlussbereich Wand / Boden bzw. in Wandecken in der ersten Lage der Abdichtung einarbeiten.	
	15,00 m	€ €
40.07	Rohrdurchgang eindichten Rohrdurchgang im Spritzwasserbereich mit Dichtmanschette eindichten, Dichtmanschette in die frische Spachtelung einkleben und mit Dichtkleber überspachteln. Einbauort: nur in Bereichen mit Verbundabdichtung	
	5,00 Stck	€ €
40.08	Abdichtungs- und Entkopplungsbahn Abdichtungs- und Entkopplungsbahn liefern und nach Vorschrift des Herstellers verlegen	
	5,00 m²	€ €
40.09	Wand, Tiefenausgleich 3 mm Tiefenausgleich im Bereich von Wandfliesen Tiefenausgleich: 3 mm	
	5,00 m²	€ €
40.10	Wand, Tiefenausgleich 5 mm Tiefenausgleich im Bereich von Wandfliesen Tiefenausgleich: ca. 5 mm	
	5,00 m²	€ €

Pos.Nr.	Beschreibung	GB
40.11	Wandfliesen 15 x 20 cm, weiß / cremeweiß Wandverkleidung aus keramischen, glasierten Wandfliesen im Dünnbettverfahren auf den vorbereiteten Untergrund liefern, verlegen und verfugen. Fliesenformat: ca. 15 x 20 cm Oberfläche: eben Glanzstufe: matt Farbe: weiß / cremeweiß passend zum Bestand Fugen: Grauton nach Bemusterung 20,00 m² € €	
40.12	Wandfliesen 5 x 5 cm, weiß / cremeweiß Wandverkleidung aus keramischen, glasierten Wandfliesen im Dünnbettverfahren auf den vorbereiteten Untergrund liefern, verlegen und verfugen. Fliesenformat: ca. 5 x 5 cm Oberfläche: eben Glanzstufe: matt Farbe: weiß / cremeweiß passend zum Bestand Fugen: Grauton nach Bemusterung 20,00 m² € €	
40.13	Sockelfliesen, H ca. 10 cm, schiefergrau / anthrazit Sockelfliesen, liefern, verlegen und verfugen. Sockelhöhe: ca. 10 cm Farbe: schiefergrau / anthrazit 7,00 m € €	

Pos.Nr.	Beschreibung	GB
40.14	Zulage für Kleinflächen < 1 m², Wandfliesen Zulage (Mehrpreis) zu den Pos. Wandfliesen für Flächen, die zusammenhängend kleiner als 1 m² sind, z.B. Nischen, Laibungen o.ä.	
	1,00 m² _____ € _____ €	
40.15	Eckschutz-Schiene Kunststoff, Wand, gerader Abschluss Eckschutz-Schiene aus PVC, Farbe und Höhe passend zum Fliesenbelag liefern und einsetzen. Abschluss: gerade	
	15,00 m _____ € _____ €	
40.16	Eckschutz-Schiene Edelstahl, Quad-Eck Eckschutz-Schiene aus Edelstahl, Quad-Eck, Höhe passend zur Fliese liefern und einsetzen.	
	5,00 m _____ € _____ €	
40.17	Abschluss-Schiene Edelstahl, Boden Abschluss-Schiene aus Edelstahl, Höhe passend zur Fliese liefern und einsetzen.	
	7,00 m _____ € _____ €	
40.18	Laibung / Sturz einfliesen, B bis 20 cm Fensterlaibung / Sturz einfliesen, B bis 20 cm gilt auch für Laibungen von Ablage-Nischen Fliesenformat: ca. 15 x 20 cm Oberfläche: eben Glanzstufe: matt Farbe: weiß / cremeweiß passend zum Bestand Fugen: Grauton nach Bemusterung	
	10,00 m _____ € _____ €	
40.19	Fliese auf Gehrung bzw. schräg schneiden Fliesen auf Gehrung bzw. schräg schneiden.	
	2,00 m _____ € _____ €	

Pos.Nr.	Beschreibung	GB
40.20	Dauerelastische Fugen Dauerelastische Silikonfugen, Farbe passend zur Verfugung der Fliese, gleichmäßig und vollflächig anbringen. Dicke bis 10 mm, einschl. Reinigung, Vorbereitung und Abkleben des Untergrundes. Die Farbe ist rechtzeitig vorher zu bemustern. Die Ausführung einer Musterfuge von ca. 1 m ist einzurechnen, erst danach entscheidet der Bauherr über die Einbauorte der Fugen. Einbauort: nur Fliesenflächen, keine Sanitärobjekte 30,00 m € €	
40.21	Herstellen von Löchern 10 bis 80 mm Herstellen von Löchern und Anarbeiten der Wandfliesen an Schalter, Steckdosen und Wasserleitungen. Durchmesser: 10 bis 80 mm 10,00 Stck € €	
40.22	Herstellen von Löchern 81 bis 120 mm Herstellen von Löchern und Anarbeiten der Wandfliesen an Schalter, Steckdosen und Wasserleitungen. Durchmesser: 81 bis 120 mm 3,00 Stck € €	
40.23	Herstellen von Ausschnitten, rechteckig Herstellen von Ausschnitten und Anarbeiten der Wandfliesen an bauseitige Revi-Klappen Größe: bis 30 x 30 cm 3,00 Stck € €	
40	Summe Gruppe Fliesenarbeiten	€

Projekt: 2025-13 Erweiterung Speisesaal / Aula
LV: Los 10 Trockenbau, Fliesen
Ausschreibung: Lang-LV

Datum: 12.05.2026
Seite: - 33 -

Pos.Nr.	Beschreibung	GB
98	Gruppe Regiestunden	
98.01	Stundensatz Meister Arbeiten, welche nicht in den Positionen erfasst sind und gegen Nachweis über Stundenlohnzettel und Beauftragung zur Ausführung kommen: Meister	
	1,00 Std	_____ € _____ €
98.02	Stundensatz Facharbeiter Arbeiten, welche nicht in den Positionen erfasst sind und gegen Nachweis über Stundenlohnzettel und Beauftragung zur Ausführung kommen: Facharbeiter	
	1,00 Std	_____ € _____ €
98.03	Stundensatz Helfer Arbeiten, welche nicht in den Positionen erfasst sind und gegen Nachweis über Stundenlohnzettel und Beauftragung zur Ausführung kommen: Helfer	
	1,00 Std	_____ € _____ €
98	Summe Gruppe Regiestunden	_____ €

Projekt: 2025-13 Erweiterung Speisesaal / Aula
LV: Los 10 Trockenbau, Fliesen
Ausschreibung: Lang-LV

Datum: 12.05.2026
Seite: - 34 -

Pos.Nr.	Beschreibung	GB
---------	--------------	----

ZUSAMMENSTELLUNG

Pos.Nr.	Beschreibung	GB
---------	--------------	----

39	Trockenbauarbeiten	_____ €
40	Fliesenarbeiten	_____ €
98	Regiestunden	_____ €

	Los 10 Trockenbau, Fliesen	
	LV-Nettosumme	_____ €

	19 % Umsatzsteuer	_____ €
--	--------------------------	---------

	LV-Bruttosumme	_____ €
--	-----------------------	---------

Mit Abgabe des Angebotes werden vom Bieter alle Bestimmungen dieser Ausschreibung anerkannt. Der Bieter erklärt, dass er von allen Angebotsbestandteilen Kenntnis genommen hat und dass die geforderten Leistungen aus den ihm zur Verfügung gestellten Unterlagen sowie aufgrund der ihm bekannten örtlichen Bedingungen klar und ohne Widerspruch erkennbar sind. Er garantiert mit seiner Unterschrift die Einhaltung der Termine.

_____ Ort / Datum	_____ Stempel und rechtsgültige Unterschrift
----------------------	---