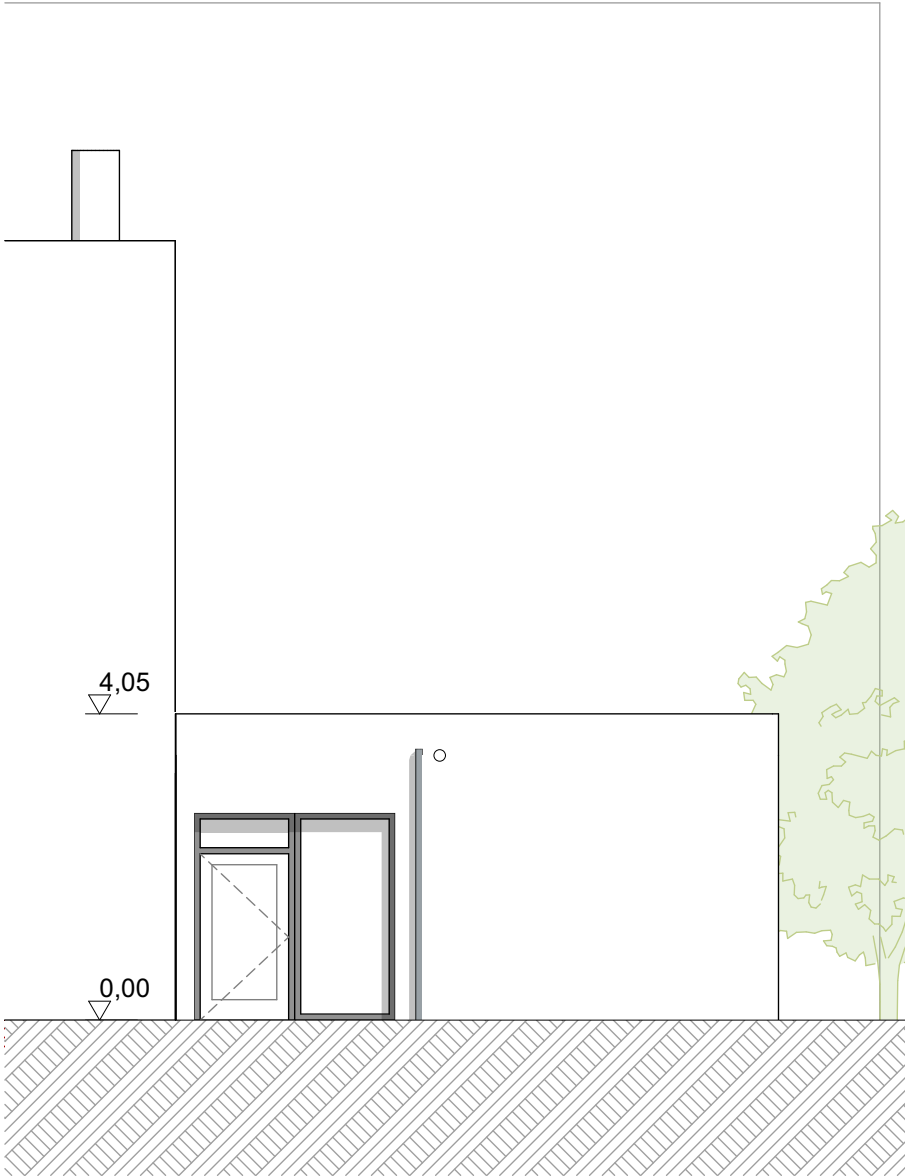
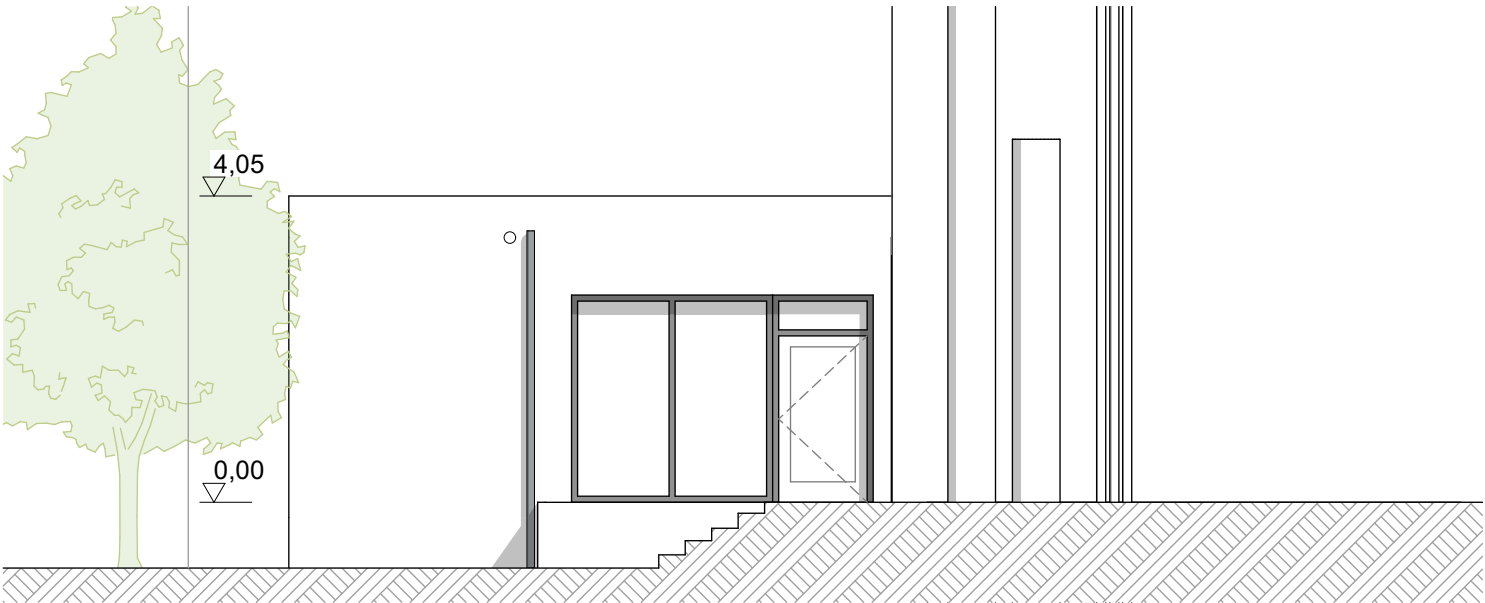




Ansicht Süd-West



Ansicht Nord-West



Ansicht Süd-Ost

|  |                 |              |  |                   |
|--|-----------------|--------------|--|-------------------|
| ACH  | ANS             | -            | 408  |                   |
| GEWERK   | DARSTELLUNGSART | EBENE        | PLANNUMMER   | INDEX             |
| <div><div><div></div><div></div><div></div></div><div>Kommunale Immobilien Jena   Gebäude • Flächen • Sport • IT-Service I</div></div> |                 |              |  |                   |
| PROJEKT-NR.:   |                 |              | ARCHITEKT:   |                   |
| OBJEKT:  |                 |              | Anbau an Schulgebäude zur Erweiterung Speiseräume - Karl-Marx-Allee 11, 07747 Jena |                   |
| PLAN:  |                 |              | PLAN-NR: 408<br>16.12.2025 <b>Anlage zum LV</b>                                    |                   |
| MAßSTAB:   |                 | 1:100        | BLATTGRÖßE:  | 420x297 (A3)      |
| BEARBEITER:  |                 | Fr. Städtler | ABT/BER.LEITER:  | Hr. Graf          |
|  |                 |              | WERKLEITER:  | Fr. Wachenbrunner |