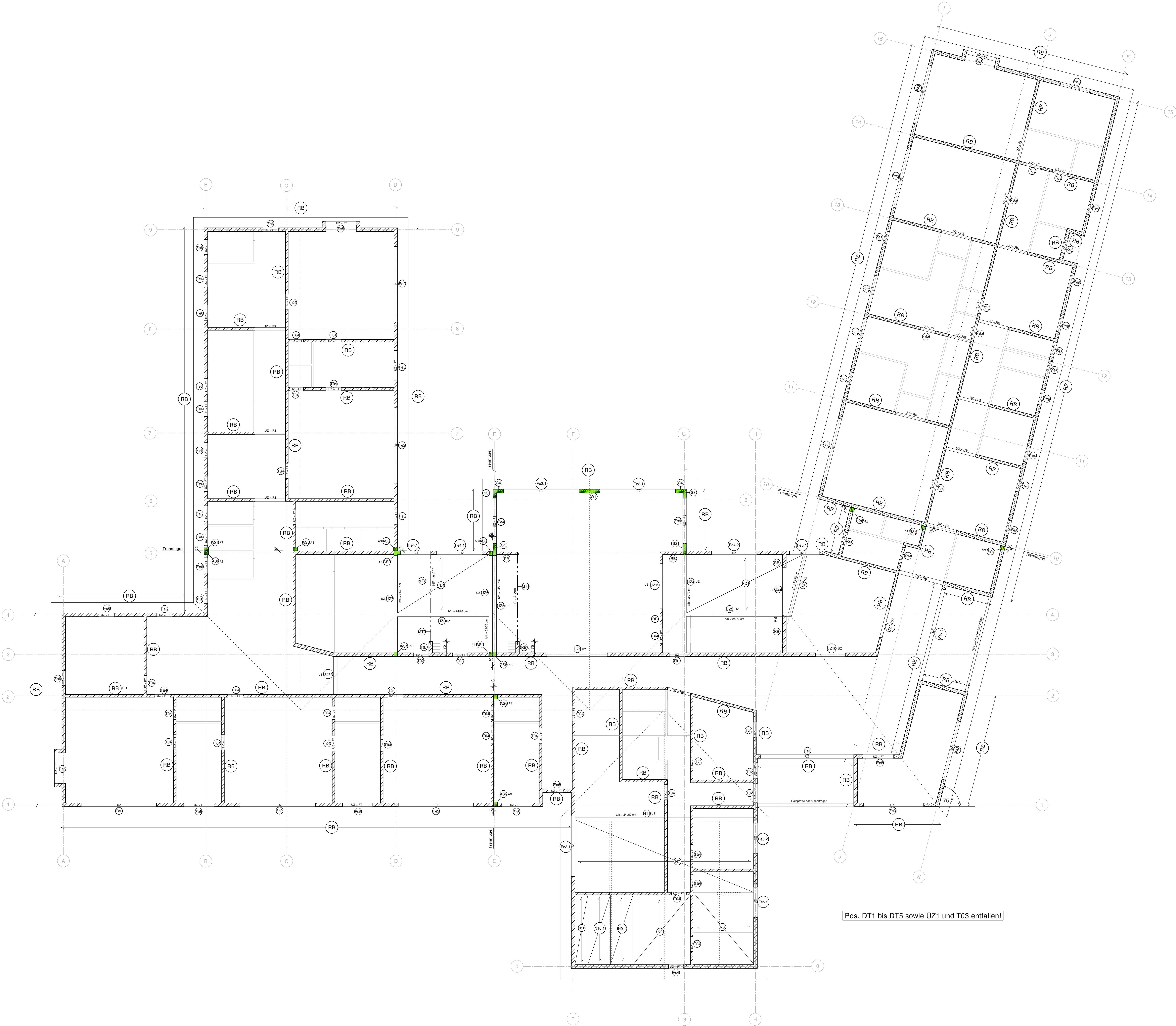


1. Nachtrag zur Genehmigungsplanung Tragwerk - Positionsplan Erdgeschoss

M. 1 : 100



Spannrichtungen Flachdachdeckenstreifen
bzw. Stahlbetondecke unter Technikenebene

- Stahlbetonstützen bzw. -wände in C20/25
- Tragende bzw. aussteifende Außen- und Innenwände:
 - D = 24 cm (außen)
 - D = 24 bzw. 17,5 cm (innen)
 - KS - R P 12 - 2,0 mit Dünnbettmörtel

Zwischendecke Vorbau Südostseite:

- Stahlbetondecke
- H = 20 cm
- Beton: C20/25

Flachdachdeckenstreifen:

- Stahlbetondecke
- H = 18 cm
- Beton: C20/25

AS = Aussteifungsstütze
RB = Ringbalken
UZ = Unterzug
FT = Fertigteilsturz

[Pos. DT1 bis DT5 sowie UZ1 und Tü3 entfallen!]