

Leistungsbeschreibung Los 01 Ausbau

00 Inhaltsverzeichnis (keine rechtliche Rangfolge)

01 Allgemeiner Leistungsumfang

02 Projektbeschreibung

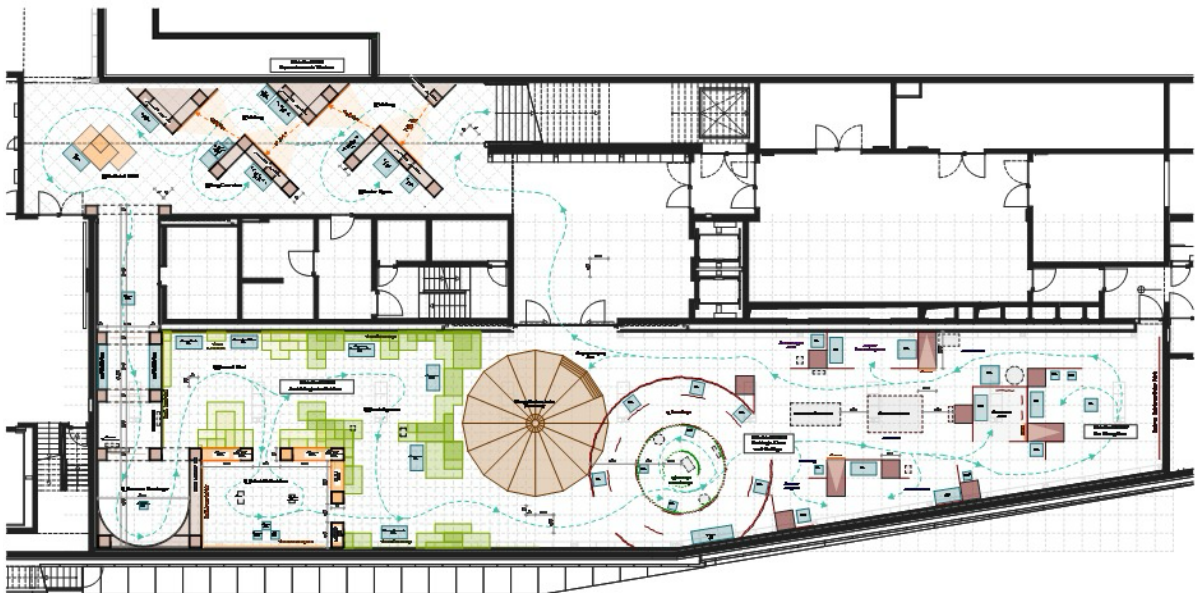
03 Vertragsterminplan

04 Leistungsverzeichnis

05 Planliste

01 Allgemeiner Leistungsumfang

Die im Folgenden beschriebenen Leistungen umfassen ihre vollständige Produktion, die Lieferung, den funktionsfertigen Aufbau und vollständigen Abbau mit Entsorgung oder Rücktransport aller ursprünglich angelieferten Teile, für das Ausstellungsprojekt „Dschingis Khan und die Welt der Mongolen“, in der James Simon Galerie, Berlin, unter Berücksichtigung der geltenden Gebäude-Bedingungen, wie An- und Ablieferungswege- Zeiten, Lagerung, Sicherheitsvorkehrungen, etc.. S. Anlagen.



Grundriss James- Simon- Galerie

02 Projektbeschreibung:

Zum 800. Geburtstag von Dschingis Khan, dem Begründer des mongolischen Weltreiches, veranstaltet das Museum für Vor- und Frühgeschichte der Staatlichen Museen zu Berlin die Ausstellung „Dschingis Khan und die Welt der Mongolen“ in der James Simon Galerie, Berlin (Arch. Promenade und großer Ausstellungsraum, ca. 1000 qm).

Gezeigt werden hochrangige Exponate aus einem halben Jahrtausend reiternomadischer Lebenswelten in bisher noch nicht gesehener und erlebter Vielfalt, von denen viele noch nie in einer Ausstellung außerhalb der Mongolei zu sehen waren.

Die Ausstellung beginnt nach der Treppe vom Foyer aus, mit der grafisch/medialen Vermittlung des Kriegsgeschehens bei Liegnitz, 1242.

Danach erfolgt der Zugang zum großen Ausstellungsraum über die Nachbildung einer Grabhöhle deren Ausgang in eine stilisierte Steppenlandschaft führt.

Über die Inszenierung der Person Dschingis Khan und ihres Umfeldes, gelangt man in den Themenbereich „Karakorum“, der mit einer Systemstruktur dargestellt wird - bis zu einer Karten-Installation - und über den Besuch einer originalen Jurte, zum Ausgang.

Im vorliegenden LV werden alle dafür notwendigen **Ausbau- Elemente und dazugehörige Malerarbeiten** beschrieben.

03 Vertragsterminplan

01.09.2026	Beginn Aufbau James Simon Galerie
02.10.2026	Ende Aufbau, Beginn Einbringung Exponate
20.10.2026	Eröffnung
19.04.2027	Beginn Entnahme Exponate
30.04.2027	Abschluß vollständiger Abbau und Wiederherstellung der Flächen (wie vorgefunden bei Baubeginn Spachteln Löcher, etc.).

04 Leistungsverzeichnis

Los_01_A_Ausbau

Für alle folgenden Positionen gilt:

Funktionsfertige Komplettmontage inkl. aller benötigten Anschlüsse, Teile und Befestigungen, für die Gesamtdauer, incl. den Rückbau danach. Inbetriebnahme, Einweisung, Reparaturservice (Reaktionszeit max. 12 Stunden). Alle betroffenen Gebäudeflächen sind während Auf-und Abbau zu schützen. Zugriffsschutz für techn. Elemente.

Alle statischen und brandschutztechnischen Bedingungen und Nachweise, deren Einhaltung und Haftung sind im Auftrag des AN enthalten.

Alle sich daraus ergebenden gestalterischen Belange sind mit den Ausstellungsarchitekten abzustimmen.

Alle Materialien sind (incl. Zertifizierung mit Datenblatt) in der Arch. Promenade mind. in Brandschutzqualität B1 und im großen Ausstellungsraum in B2 oder höherwertig zu verbauen.

Oberflächenbehandlungen sind, falls notwendig Oddy-Test-tauglich vorzunehmen und mit den Architekten abzustimmen.

Ausbau

Position A.01.01

Bau von fünf Wand- Elementen (Arch. Promenade) Plan Nr. 02.1 und 02.02

Jedes Wand- Element besteht aus Basis- Stütz- Elementen des vorhandenen Ausstellungssystems (Alu-Unterkonstruktion plus vom AN zu liefernde **MDF B1**- Deckplatten), jeweils Höhe x Breite x Tiefe – 2,25m x 0,7 x 0,7 m. Plus vom AN herzustellende (ein oder zwei) aufgesetzte Rahmen incl.

Aussteifung, mit bedruckten Textilflächen. Rahmenverbindungen dürfen nicht vorstehen.

AN macht einen Materialvorschlag für die Rahmen **in B1**.

Die Textilflächen werden von einem anderen Los („Grafikproduktion“) geliefert und vom AN vollständig faltenfrei auf die Rahmen montiert (sichtbare Kanten sind eingeschlagen).

Die genannten Maße sind die Gesamt- Außenmaße. Überschneidungs- und Rest- Maße sind vom AN zu ermitteln und zu übertragen.

In Absprache mit der Medientechnik- Firma werden vom AN vier Projektions- Beamer in ca. 3,0 m Höhe in das Ausstellungssystem so eingebaut, daß diese von der Medientechnik betriebsfertig angeschlossen werden können.

Element_1: Außenmaße Höhe x Breite x Tiefe - 5,0 x 1,7 x 1,7 m

Menge/Einheit	EP (EUR)
---------------	----------

1 Stück
---------	-------

Element_2: Außenmaße Höhe x Breite x Tiefe - 4,50 x 4,2 x 2,8 m **(plus 2 Rahmen innen)**

Menge/Einheit	EP (EUR)
---------------	----------

1 Stück
---------	-------

Element_3: Außenmaße Höhe x Breite x Tiefe - 4,0 x 3,2 x 3,2 m

Menge/Einheit	EP (EUR)
---------------	----------

1 Stück
---------	-------

Element_4: Außenmaße Höhe x Breite x Tiefe - 3,5 x 3,5 x 2,8 m **(plus 2 Rahmen innen)**

Menge/Einheit	EP (EUR)
---------------	----------

1 Stück
---------	-------

Element_5: Außenmaße Höhe x Breite x Tiefe - 3,0 x 3,5 x 3,5 m

Menge/Einheit	EP (EUR)
---------------	----------

1 Stück
---------	-------

Menge/Einheit	GP (EUR)
---------------	----------

Gesamtpreis 5 Elemente
------------------------	-------

Position A.01.01.01

Elektr. Fluchtwegeschilder

Im Bereich der Arch. Promenade befinden sich elektr. Fluchtwegeschilder, die durch die Einbauten verdeckt werden und vom AN ersetzt werden.

Incl. Montage an Wand-Elementen, funktionsfertiger, normgerechter Anschluß an die vorhandene Elektrotechnik, nach Angabe Haustechnik JSG.

Spezifikation, s. Datenblatt „Fluchtwegschild“ mit Referenzprodukt.

Menge/Einheit

GP (EUR)

10 Stück

.....

Position A.01.01.02

Podeste B1

Am Ende der Arch. Promenade befindet sich eine Podest-Installation, die aus den gleichen Podesten mit Abstands-Elementen besteht, wie in Pos. A.01.02 und A.01.03, jedoch in B1 ausgeführt werden muss:

Maße Breite x Tiefe x Höhe:

- Material MDF/Tischlerplatte, 16mm, B1
- 1 Stück, 1,0 x 1,0 x 0,6
- 3 Stück, 1,0 x 0,5 x 0,45
- 1 Stück, 0,5 x 0,5 x 0,15

(Alle Oberflächen werden von Los Grafikproduktion mit Folie belegt)

Menge/Einheit

GP (EUR)

1 Stück, pauschal

.....

Position A.01.01.03

Pfeil- Installation

Im Bereich der Arch. Promenade, direkt über den ersten beiden 4,50/ 5,0m hohen Wand-Elementen aus Pos. A. 01.01 entsteht eine Pfeil-Installation.

Beide Wand- Elemente werden oben mit einem ca. 15 qm großes Netz (B1) überspannt. Von diesem Netz werden insgesamt 180 Pfeile (B1) in ca. 25 cm – Abständen, so gehängt, daß Sie als „Pfeilschwarm“ Richtung Eingangstreppe zeigen.

Pfeilkontur (Länge ca. 80 cm) wird als digitale Konturgrafik zur Verfügung gestellt. Alublech mit zwei Hängelöchern gelasert. **Bemusterung durch AN.**

Menge/Einheit

GP (EUR)

Pauschal

.....

Position A.01.02

Podest- Flächen „Steppenlandschaft“ (Ausstellungsraum) Plan Nr. 03.1 und 03.02

Flächen mit wechselnden Größen und Höhen werden im Raum verteilt, s. Grundriss, bzw. nach Angabe Architekt.

Material: Multiplex Birke, 12 mm (B/B oder höher), mit umlaufender Abkantung 46 mm.

Alle Kanten auf Gehrung. Flächen und Kanten einfach geschliffen (180er Körnung) und gebrochen.

Alle Maße sind Außenmaße Breite x Tiefe. Abkantung 46 mm ist immer enthalten.

Ein Element in Größe 1,0 x 0,5 m, ist als Muster vom AN, vor Produktionsbeginn vorzulegen.

Maße, Breite x Tiefe – 1,0 x 1,0 m

Menge/Einheit	EP (EUR)	GP (EUR)
50 Stück

Maße, Breite x Tiefe – 1,0 x 0,5 m

Menge/Einheit	EP (EUR)	GP (EUR)
40 Stück

Maße, Breite x Tiefe – 0,5 x 0,5 m

Menge/Einheit	EP (EUR)	GP (EUR)
30 Stück

Position A.01.03

Abstands-Elemente für Podest- Flächen

Diagonale Auskreuzung als Steckverbindung, Material: Multiplex Birke, 12 mm, Kanten gebrochen. Alle Podest- Flächen erhalten auf der Unterseite eine diagonal **passgenau** sitzende Auskreuzung als Abstandshalter zu den darunter liegenden Flächen.

Jede Auskreuzung besteht aus zwei Einzelteilen und wird über mittige Schlitz (halbe Höhe) bündig ineinander gesteckt. Unterseite mit Einsatzfräsung 3 mm, bis 40 mm zu den Enden, um Wackeln zu vermeiden.

Der AN steckt vor Ort Auskreuzungen und Podest- Flächen zusammen und verteilt diese nach Plan und Angabe Architekt.

Bemusterung durch AN vor Fertigung für die Größe 1,0 x 0,5 m

Auskreuzung Höhe 60 cm, für Podest- Fläche 1,0 x 1,0 m,
Menge/Einheit: 50 Stück

Auskreuzung Höhe 30 cm, für Podest- Fläche 1,0 x 0,5 m
Menge/Einheit: 25 Stück

Auskreuzung Höhe 20 cm, für Podest- Fläche 1,0 x 0,5 m
Menge/Einheit: 25 Stück

Auskreuzung Höhe 30 cm, für Podest- Fläche 0,5 x 0,5 m
Menge/Einheit: 20 Stück

Auskreuzung Höhe 20 cm, für Podest- Fläche 0,5 x 0,5 m
Menge/Einheit: 20 Stück

Menge/Einheit	GP (EUR)
140 Stück, pauschal

Position A.01.03.1

Sitzbänke

Sitzbank, Material: Multiplex Birke, 12 mm (B/B oder höher), 5 seitig-geschlossen, nach unten offen, mit zwei Zwischenplatten innen, als Aussteifung.

Alle Kanten auf Gehrung. Flächen und Kanten einfach geschliffen (180er Körnung) und gebrochen. Fräsung an Unterseite wie in Pos. A.01.03.

Maße, Breite x Höhe x Tiefe – 1,0 x 0,45 x 0,45 m

Menge/Einheit

EP (EUR)

GP (EUR)

6 Stück

.....

.....

Position A.01.04

Bau von einem Wandelement (Abgrenzung KT) Plan Nr. 03.1 und 03.02

Gesamtes über-Eck- Wand- Element mit zwei Durchgängen.

Bestehend aus Basis-Elementen des vorhandenen Ausstellungssystems (Alu-Unterkonstruktion mit MDF- Deckplatten), jeweils Höhe x Breite x Tiefe – 2,25 x 0,7 x 0,7 m, plus aufgesetzten Rahmen (KVH 60 x 60 mm, incl. Aussteifung) mit bedruckten Textilflächen. Rahmenverbindungen dürfen nicht vorstehen. **Rahmen auf der Vorderseite und auf der Innenseite.**

Die Textilflächen werden von einem anderen Los („Grafikproduktion“) geliefert und vom AN vollständig faltenfrei auf die Rahmen montiert (sichtbare Kanten sind eingeschlagen).

Die genannten Maße sind die Gesamt- Außenmaße. Überschneidungs- und Rest- Maße sind vom AN zu ermitteln und zu übertragen.

Gesamt- Element: Außenmaße Höhe x Breite x Tiefe - 2,25m/1,8m x 7,8m x 5,5 m

Menge/Einheit

GP (EUR)

1 Stück

.....

Position A.01.05

Ausstellungssystem incl. Flächen Plan Nr. 04.1, 04.02 und 04.03

Auf- und Abbau (zur Einlagerung und Weiterverwendung) eines Einzelrahmen- Ausstellungssystems mit folgenden Eigenschaften:

- Variables Modulsystem für raumbildende und grafische Ausstellungsgestaltung, Rahmenquerschnitt quadratisch 46 mm, Material Aluminium, Pulverbeschichtung matt, RAL 9005.
- Frei anpassbare Maß-Ordnungen mit Eck-Anschluß über kompatible Stütz-Elemente.
- Flächenbündige Integration, grafischer Flächen über Klettverschluss, z.B. Forex 4mm.
- Vollständige Lieferung incl. fertig bedruckter Grafikflächen.
- Brandschutzanforderung A2 an die Rahmen, B1 an die grafischen Flächen.
- Werkzeuglose Montage, ohne Schulung von Personal.
- Abdeckung der Rahmen durch Flächenprofil in Querschnittsbreite und Einsteckprofil in Rahmennuten.
- Integration von System-gleichen dimmbaren Leuchtkästen mit grafischer Belegung
- Integration von LED- Linien und Punktleuchten, mit Kabelführung im Rahmen
- Integration von Bildschirmen, mit Kabelführung in den Rahmen
- Gewährleistung für die Funktionsfertigkeit- und Fähigkeit des Gesamtsystems.

Referenzprodukt:

Fabrikat: Modular Systems, Rahmenelemente MSTSR52A, (pulverbeschichtet RAL 9005 Matt, incl. je zwei Verstell- Füßen, je 4 Schnellverbinder, beidseitig Klettband, incl. Eckverbinder).

Adresse: Fa. Modular Systems, 41564 Kaarst, Ansprechpartner Tobias Walter,

Mail: info@modular-sys.de

Jeder Rahmen enthält zwei mit Klettband befestigte Forex-Grafikflächen, die grafisch bedruckt (nach Vorlage Architekt) Bestandteil des Angebotes sind.

Systemvorschlag AN:

.....

Bei einem eigenen Systemvorschlag, legt der AN technische Produktdatenblätter zum System bei.

Rahmenmaße und Mengen:

Maße, Breite x Höhe – 0,5 x 0,5 m
Menge/Einheit

EP (EUR)

GP (EUR)

15 Stück

.....

.....

Maße, Breite x Höhe – 0,5 x 1,0 m
Menge/Einheit

EP (EUR)

GP (EUR)

40 Stück

.....

.....

Maße, Breite x Höhe – 1,0 x 1,0 m
Menge/Einheit

EP (EUR)

GP (EUR)

50 Stück

.....

.....

Maße, Breite x Höhe – 1,0 x 1,5 m
Menge/Einheit

EP (EUR)

GP (EUR)

30 Stück

.....

.....

Stützprofil 500mm
Menge/Einheit

EP (EUR)

GP (EUR)

5 Stück

.....

.....

Stützprofil 1000mm
Menge/Einheit

EP (EUR)

GP (EUR)

5 Stück

.....

.....

Stützprofil 1500mm
Menge/Einheit

EP (EUR)

GP (EUR)

5 Stück

.....

.....

Stützprofil 2000mm
Menge/Einheit

EP (EUR)

GP (EUR)

5 Stück

.....

.....

Stützprofil 2500mm
Menge/Einheit

EP (EUR)

GP (EUR)

40 Stück

.....

.....

Position A.01.06

Leuchtkasten Plan Nr. 04.1 und 04.03

Leuchtkasten als Systembestandteil mit den Bedingungen wie in Pos. A.01.05.

Referenzprodukt Fabrikat: Modular Systems - System MSTSP125A (pulverbeschichtet RAL 9005 matt, incl. Verstellfüße , incl. funktionsfertiger LED- Beleuchtung, dimmbar. Grafikfläche bedruckt nach Datenvorlage Architekt,).

Maße, Breite x Höhe – 1,0 x 2,0 m

Menge/Einheit

EP (EUR)

GP (EUR)

5 Stück

.....

.....

Vorschlag AN:

.....

Bei einem eigenen Systemvorschlag, legt der AN technische Produktdatenblätter zum System bei.

Position A.01.07

Wandelement mit Drehtafeln Plan Nr. 04.1 und 04.03

Wand- Element bestehend aus 15 Einzelplatten 1,0 x 1,0 m, Material: MDF, 16 mm, beidseitig mit Grundierfolie, Kanten einfach geschliffen und gebrochen.

Einzelplatten werden mit Fuge 3 mm auf eine Unterkonstruktion im 1,0 Meter-Raster von hinten verschraubt. Unterkonstruktion, Material KVH, ca. 50 x 100mm Querschnitt.

Wand-Element wird mit Abstand 30 cm an vorhandene Gebäudewand verschraubt (Spachteln der Löcher nach Abbau).

5 der Einzelplatten beinhalten eine von den Besuchern um 360 Grad schwenkbare

Einzelplatte, ca. 50 x 50 cm, Fuge 3 mm, die im Ruhezustand einrastet (Beschlag von außen nicht sichtbar).

Alle Flächen werden vom Los Grafikproduktion mit Grafikfolie beklebt. Diese Arbeiten werden gemeinsam von beiden AN koordiniert.

Maße, Breite x Höhe x Tiefe – 5,0 x 3,0 x 0,3

Menge/Einheit

GP (EUR)

1 Stück

.....

Vitrinen/ Podeste

Position A.01.08

Aufstellen vorhandener Vitrinen Plan Nr. 01, 02.1, 03.1 und 04.01

Vollständiges, nach Aufbauanleitung, sachgemäßes Aufstellen von Modulvitrinen mit Innenpodest und Rückwand ((System MEXS -Museumstechnik, Berlin, vor Ort vorhanden), einschließlich Nivellierung und Reinigung aller Flächen.

Verschiedene Ausführungen und Größen, Hoch-und Pultvitrinen, (Ausführung: Profile Alu eloxiert, Verkleidung Corian, Mittelwände, Tablare, passive Klimatisierung). Vitrinen werden vom AN in geschlossen-gereinigtem Zustand an Restaurierung übergeben.

Der Stromanschluss der Vitrinen mit eigener Beleuchtung an die Hauselektrik muss vom AN nach Auftragserteilung mit Terminierung bei den Haustechnikern der JSG angemeldet und koordiniert werden.

Aufstellen folgender Vitrinen:

Standvitrinen:

Breite x Tiefe x Höhe – 0,70 x 0,70 x 2,38 m, mit Lichtaufsatz und 4 Einzelspots		
Menge/Einheit	EP (EUR)	GP (EUR)
13 Stück
Breite x Tiefe x Höhe – 1,45 x 0,70 x 2,38 m, mit Lichtaufsatz und 4 Einzelspots		
Menge/Einheit	EP (EUR)	GP (EUR)
10 Stück
Breite x Tiefe x Höhe – 2,25 x 0,70 x 2,38 m, mit Lichtaufsatz und 4 Einzelspots		
Menge/Einheit	EP (EUR)	GP (EUR)
1 Stück
Breite x Tiefe x Höhe – 1,00 x 1,00 x 2,38 m, mit Lichtaufsatz und 4 Einzelspots		
Menge/Einheit	EP (EUR)	GP (EUR)
3 Stück

Pultvitrinen

Breite x Tiefe x Höhe – 1,45 x 0,70 x 1,10 m, mit internem Licht		
Menge/Einheit	EP (EUR)	GP (EUR)
7 Stück

Position A.01.09

Aufstellen vorhandener Podeste mit Acryglashauben

Positionierung von Podesten (Material Corian) und deren Hauben (vor Ort vorhanden), einschließlich Nivellierung und Reinigung.

Sockel mit Acryglashaube:

Breite x Tiefe x Höhe – 0,45 x 0,45 x 1,45 m		
Menge/Einheit	EP (EUR)	GP (EUR)
6 Stück
Breite x Tiefe x Höhe – 0,45 x 0,45 x 1,70 m		
Menge/Einheit	EP (EUR)	GP (EUR)
5 Stück

Position A.01.10

Aufstellen vorhandener Podeste ohne Hauben

Positionierung von Podesten (Material „Corian“, vor Ort vorhanden), einschließlich Nivellierung und Reinigung.

Breite x Tiefe x Höhe – 0,30 x 0,30 x 0,15 m		
Menge/Einheit	EP (EUR)	GP (EUR)

10 Stück
Breite x Tiefe x Höhe – 0,30 x 0,30 x 0,45 m		
Menge/Einheit	EP (EUR)	GP (EUR)
10 Stück

Position A.01.11

Neue Podeste MDF

Podest, Material MDF, grau, 19mm, alle Kanten auf Gehrung und gefast, Oberflächen geschliffen, lackiert mit Oddy-Test-zugelassenem Wasserlack/matt, 3 Querriegel innen, zur Aussteifung.

Maße, Breite x Tiefe x Höhe – 0,70 x 0,70 x 0,25 m		
Menge/Einheit	EP (EUR)	GP (EUR)
3 Stück

Kleinpodeste, Material MDF, grau, 19mm, unterseitig umlaufender Falz (25 x 15 mm) , Flächen und Kanten geschliffen (320er Körnung), lackiert mit Oddy-Test-zugelassenem Wasserlack/matt, Muster.

Maße, Breite x Tiefe – 0,20 x 0,20 m		
Menge/Einheit	EP (EUR)	GP (EUR)
60 Stück

Regiestunden

Position A.01.12

Regiestunden Vitrinen und Exponate

Arbeitsstunden zur Unterstützung der Restaurierung während Einbringung der Exponate – Öffnen und Schließen der Vitrinen. Aufstellen vorhandener Konstruktionen.

Abrechnung nur durch Nachweis nach Arbeitsende pro Tag.

Menge/Einheit	EP (EUR)	GP (EUR)
40 Stunden

Position A.01.13

Regiestunden „Mountmaking“

Arbeitsstunden zur Unterstützung der Restaurierung während Einbringung der Exponate – Herstellung von Kleinbefestigungen in Absprache mit Restaurierung, incl. Kleinmaterialien für Objektbefestigungen.

Abrechnung nur durch Nachweis nach Arbeitsende pro Tag.

Menge/Einheit	EP (EUR)	GP (EUR)
80 Stunden

Position A.01.14

Einleuchtung Räume

Einleuchten in der Arch. Promenade und dem großen Ausstellungsraum mit 200 Stück bauseits gestellten Strahlern (Zumtobel/ Erco) in vorhandenem Schienensystem, nach Vorgabe

Architekturbüro.

Incl. aller notwendigen Hilfsmittel (z.B. fahrbares Gerüst/Hubwagen) für die Dauer der Einleuchtung.

Abrechnung nur durch Nachweis nach Arbeitsende pro Tag.

Menge/Einheit	EP (EUR)	GP (EUR)
80 Stunden

Malerarbeiten

Position A.01.15

Malerarbeiten

Auf den Wandflächen der James Simon Galerie werden stilisierte Landschaftsmalereien aufgebracht, s. Beispiele.

Die grafische Vorlage wird als Bild mit RAL/Sikkens- Farbangaben zur Verfügung gestellt und kann vom AN mit Raster- oder Beamerprojektion auf die Wände übertragen werden.



Verteilt auf vier Flächen, Höhe jeweils 3,0m (beginnend bei 0,6m ab Boden)

Fläche 01, Höhe x Länge – 3,0 x 8,0 m (24 qm)

Fläche 02, Höhe x Länge – 3,0 x 19,5 m (59 qm)

Fläche 03, Höhe x Länge – 3,0 x 19,0 m (57 qm)

Fläche 04, Höhe x Länge – 3,0 x 6,0 m (18 qm)

Menge/Einheit	GP (EUR)
---------------	----------

158 qm, pauschal, incl. aller Vor- Nebenarbeiten

Position A.01.15.1

Malerarbeiten auf Podeste

In den Farben wie Pos. A.01.16, werden für die Formate der Podest- Flächen aus Pos. A01.02., gemalte Flächen auf einem Malgrund (B2) angefertigt, die dann vom AN auf den Podesten fixiert werden. Fixierung wird nach Ausstellungsende vollständig entfernt. **Muster.**

Maße, Breite x Tiefe – 1,0 x 1,0 m

Menge/Einheit	EP (EUR)	GP (EUR)
50 Stück

Maße, Breite x Tiefe – 1,0 x 0,5 m

Menge/Einheit	EP (EUR)	GP (EUR)
40 Stück

Maße, Breite x Tiefe – 0,5 x 0,5 m

Menge/Einheit	EP (EUR)	GP (EUR)
30 Stück

Eventual- Position A.01.15.2 (nicht in Gesamt- GP's mit einrechnen)

Malerarbeiten

Zusätzlich werden in einem anderen Bereich der JSG weiter Malerarbeiten, vergleichbar zu Pos. A.01.16 vorgenommen.

Verteilt auf zwei Flächen, Höhe jeweils 3,0m (beginnend bei 0,6m ab Boden)

Fläche 01, Höhe x Länge – 3,0 x 20 m (60 qm)

Fläche 02, Höhe x Länge – 3,0 x 25 m (75 qm)

Menge/Einheit	GP (EUR)
171 qm, pauschal, incl. aller Vor- und Nebenarbeiten

Position A.01.16

Malerarbeiten

Die Ausstellungsräume der JSG werden von der Vorgänger-Ausstellung glatt und gespachtelt, übernommen und vom AN im Farbton RAL 9002 Grauweiß, matt (Produkt Herbol Classic Innenfarben) 2 x gestrichen.

Gesamthöhe 5,0 m x Gesamtlänge 142 m

Menge/Einheit	GP (EUR)
714 qm, pauschal, incl. aller Vor- und Nebenarbeiten

Position A.01.17

Taststation mit zwei Schubladen

-Korpus mit zwei Schubladen, Material Multiplex Birke, B/B, 12 mm. 5-seitig auf Gehrung verleimt, alle Flächen und Kanten geschliffen (180), Kanten gebrochen. Außenmaße 1,0 x 0,15 x 0,5m.

-Eine Seite offen, für zwei gleiche, frontbündige Schubladen ohne Vorderstück, mit mittiger Rundöffnung, Dm 20 mm. Alle drei Horizontalfugen gleich, ca. 5 mm (Maße in Detailzeichnung können ausgemittelt werden). Material Multiplex Birke B/B 9mm, Oberflächen wie oben.

Schiebebeschläge, wie Häfele Soft- Close, als seitlicher Rollen- Teilauszug 450 mm Länge, anstoßend an Rückwand.

-Die ausgezogenen, von oben sichtbaren Schubladenflächen erhalten eine gleichmäßig verteilte 4-fache Inneneinteilung mit umlaufenden Stegen, Multiplex Birke, 9mm. In Abstimmung mit einer gelieferten Grafikfläche, Werkstattzeichnung ist vor Produktion dem Architekt vorzulegen.

Außenmaße, Breite x Höhe x Tiefe – 1,0 x 0,15 x 0,5m

Menge/Einheit

EP (EUR)

GP (EUR)

2 Stück

.....

.....

GP (EUR)

Gesamtsumme aller Gp`s, netto

.....

19 % Mehrwertsteuer

.....

Gesamtsumme, Euro, brutto

.....

05 Planliste

Dschingis Khan und die Welt der Mongolen

James-Simon-Galerie

STAND: 10.06.2026

Planbezeichnung	Inhalt	Phase	Status	Index	Datum	Maßstab	Format	Info
Grundrisse 1:100								
01_Ausstellungskonzept_DK_JSG_100	Grundriss Konzeption James-Simon-Galerie				10.06.2026	1:100	650x500	
Detailgrundriss 1:50 und 3D-Skizze								
02.1_Themenfeld I_DK_JSG_50	Grundriss Konzeption Themenfeld I				10.06.2026	1:50	650x500	
02.2_Themenfeld I_3D_DK_JSG	3D Skizze Themenfeld I				10.06.2026	-	650x500	
03.1_Themenfeld II_DK_JSG_50	Grundriss Konzeption Themenfeld II				10.06.2026	1:50	650x500	
03.2_Themenfeld II_3D_DK_JSG	3D Skizze Themenfeld II				10.06.2026	-	650x500	
04.1_Themenfeld III+IV_DK_JSG_50	Grundriss Konzeption Themenfeld III und IV				10.06.2026	1:50	650x500	
04.2_Themenfeld III+IV_3D_DK_JSG	3D Skizze Themenfeld III und IV				10.06.2026	-	650x500	
04.3_Themenfeld III+IV_3D_DK_JSG	3D Skizze Themenfeld III und IV				10.06.2026	-	650x500	
Details 1:10/25								
05.1_Details 01_DK_JSG	Details 01				10.06.2026	1:10	420x297	
05.2_Details 02_DK_JSG	Details 02				10.06.2026	1:25	420x297	