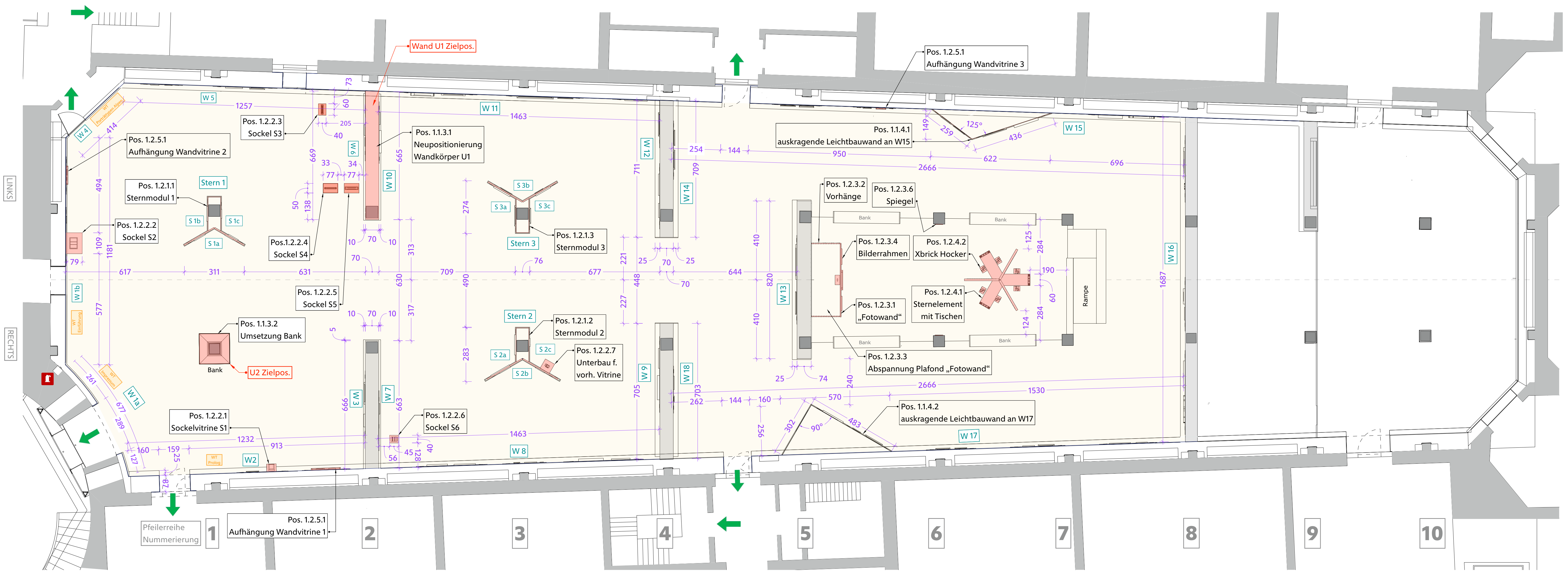


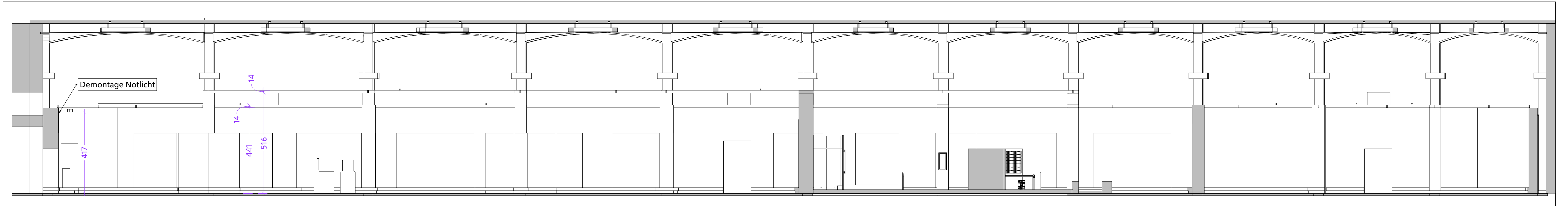
Plan 1.2 : Grundriss Ausstellungsaufbau "Porträts"



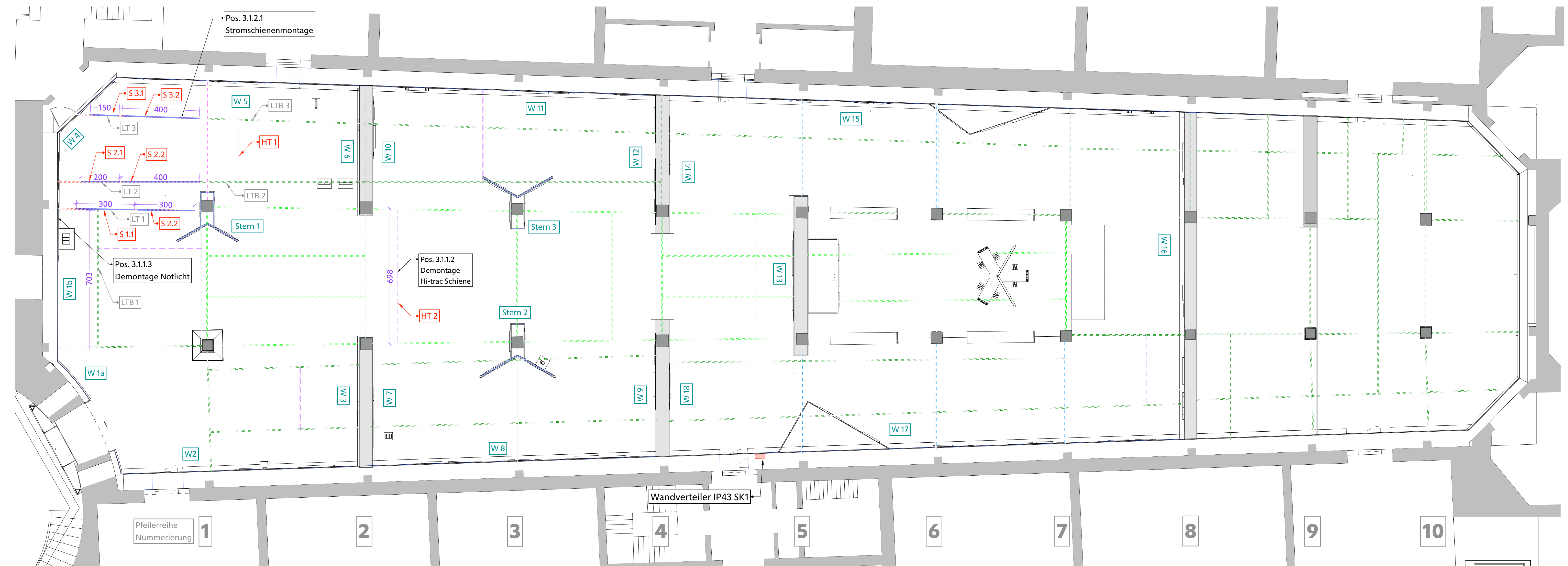
Legende

- Ausstellungsfläche : 1.078 m²
- Neubauten/ Umbauten
- Bestand
- Fluchtweg
- Wandbezeichnung
- Bauelementbezeichnung
- Titelbezeichnung im LV
- Wandtexte Ausstellungsgrafik

M=1:100 cm (Ausdruck in DIN A1)
M=1:200 cm (Ausdruck in DIN A3 / 50% verkleinert)



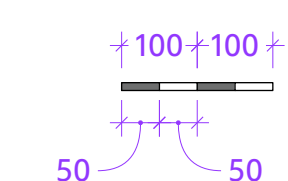
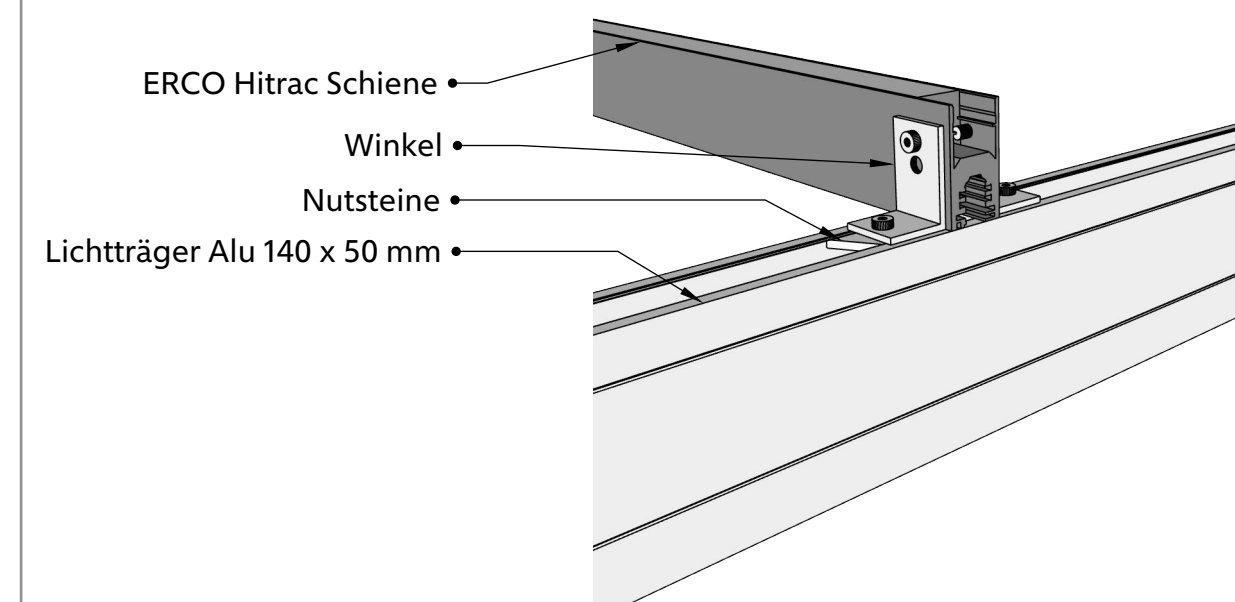
Plan 1.3 : Grundriss Beleuchtung / Stromschienenmontage und Elektroinstallationen



Legende

- W2 Wandbezeichnung
- D1 Bauelementbezeichnung
- Pos. ... Titelbezeichnung im LV
- Lichtträger 50x140 Bestand UK 4,41 m
- Lichtträger 50x140 Neuinstallation UK 4,41 m
- Lichtträger 50x140 Bestand UK 5,16 m
- Traverse 80x80 Bestand UK 4,41 m
- Traverse 80x80 Neuinstallation UK 4,41 m
- Erco Hitrac Schiene

Befestigung von ERCO Hitrac Schienen auf dem Lichtträgersystem



M=1:100 cm (Ausdruck in DIN A1)
M=1:200 cm (Ausdruck in DIN A3 / 50% verkleinert)

PORTRÄTS!
Dialoge von Botticelli bis Lempicka
Gemädegalerie Berlin
15. Oktober 2026 bis 14. März 2027
PLANUNGSMAPPE 2: Detailpläne
Demontagen und Wandaufbauten
Plan-Nr. 3: Grundriss Beleuchtung /
Stromschienenmontage und
Elektroinstallationen
Stand: 22.05.2026
Plan-Nr. **1.3**