



Zustandsbericht

nach DIN 1076

Bauwerksname **Brücke i.Z.d. LWL Chaussee über Crivitzer Chaussee**
Teilbauwerksname **Brücke**
Kreis **Schwerin, Landeshauptstadt**
Ort **Schwerin**
Bauwerksrichtung **LWL-Chaussee; von Ludwigslust nach Schwerin**
Bauwerksart **Brücke als Schrägstielrahmen**
Tragfähigkeit **60/30 nach DIN 1072**
Baujahr Überbau **2000** Baujahr Unterbau **2000** Traglastindex -



Prüfrichtung **LWL-Chaussee; von Ludwigslust nach Schwerin**

Zustandsnote: 2,8

Straßen im Bauwerksbereich

Straße	Von Abschn.- nullpunkt	Nach Abschn.- nullpunkt	Netzkn.- abschnitt	Station Anfang	Station Mitte	Station Ende	Betriebs-KM Mitte	Lage	Baulast	Amt	AM/ SM	UI	OD
G 0			160	--	1242	--	0,011	oben	Gemei...		00	Gemeind	O
G 0				0	0	0	0,000	unten	Gemei...		00	Gemeind	



Schadensbeschreibung

Überbau - Brücke als Schrägstielrahmen

[79] S=0, V=0, D=0 BSP-ID 001-01

Riegelkragarm, Schalungsankerverschluss, Ein Stück,
Fehlt, 1-tes Feld, Feldanfang, Links, Unterseite,
- linker Kragarm, neben dem Widerlager vorn, offene
Abspannöffnung, Maßnahme {1}



SN 041_2022H_L-KRAGARM F-1 VORNE VERSCHLUSS
FEHLT

[117] S=0, V=0, D=2 BSP-ID 259-02

Riegelkragarm, Arbeitsfuge längs, Eine Stelle,
Aussinterung, 1-tes Feld, Feldanfang, Links, Unterseite



SN_041_0_2025E_L-KRAGARM F-1 VORNE AUßEN
AUSSINTERUNGEN

[78] S=0, V=0, D=1 BSP-ID 002-02

Riegelkragarm, Beton, Ein Stück, Abplatzung mit
freiliegender Bewehrung, 1-tes Feld, Feldanfang,
Links, Unterseite,
- linker Kragarm, 80 cm hinter dem Feldanfang, 72 cm
neben dem Balken, freiliegende und rostende
Bewehrung auf l = 3 cm, c = 0 cm, Maßnahme {1}



SN 041_2022H_L-KRAGARM F-1 VORNE BEWEHRUNG

[112] S=0, V=0, D=1 BSP-ID 001-05

Stiel, Nagel, Ein Stück, Nicht entfernt, 1-ter
Pfeiler/Stütze, Seitenfläche rechts, 1,80 m ab
Geländeoberkante,
- 30 cm Randabstand, rostende Schnittfläche eines
Nagels (2025 E; durch Graffiti verdeckt), Maßnahme
{1}



SN 041_2022H_STIEL SO ROST

[12] S=0, V=0, D=1 BSP-ID 002-02

Stiel, Betonoberfläche, Gering, Beschädigt durch
Fremdeinwirkung, 1-ter Pfeiler/Stütze, Hinten am
Bauwerk, Rechts, Oben, Maßnahme {1}



SN 041_2022H_RIEGEL RE KRATZSPUREN

Schadensbeschreibung

[113] S=0, V=0, D=0 BSP-ID 001-01

Stiel, Betonoberfläche, Stellenweise, Schmiererei,
Vorne und hinten am Bauwerk, Quer durchgehend,
Vorder- und Rückseite, Maßnahme {2}



SN 041_2022H_STIEL SCHMIEREREIEN

Unterbau

[82] S=0, V=0, D=0 BSP-ID 020-01

Unterbau, Betonansichtsfläche, Großflächig, Graffiti,
Maßnahme {2}



SN 041_2022H_WL-V GRAFFITI

Unterbau - Widerlager

[61] S=0, V=0, D=1 BSP-ID 025-03

Widerlagerwand, Beton, Vereinzelt, Längsrisse, Beide
Widerlager, Mitte quer, *2023: Risse leicht erweitert
- Widerlager vorn, über der mittigen Scheinfuge,
senkrechter Riss bis w = 0,20 mm
- Widerlager hinten, über der linken Scheinfuge,
senkrechter Riss bis w = 0,25 mm
- Widerlager hinten, über der rechten Scheinfuge,
senkrechter Riss bis w = 0,20 mm, Maßnahme {8}



SN 041_2022H_WL-V GERISSEN

[110] S=0, V=0, D=1 BSP-ID 025-03

Hintere Kammerwand, Betonoberfläche, Vereinzelt,
Längsrisse, Beide Widerlager, Quer durchgehend,
- bis w = 0,30 mm, Maßnahme {8}



SN 041_2022H_KAMMERWAND V RISS

[2] S=0, V=0, D=1 BSP-ID 025-03

Hintere Kammerwand, Betonoberfläche, Ein Stück,
Längsriss mit Aussinterung, Widerlager vorn, Links,
Außen, Maßnahme {8}



SN 041_2022H_K-WAND WL-VLINKS AUSSINTERUNG



Schadensbeschreibung

Unterbau - Pfeiler / Stütze

[4] S=0, V=0, D=1 BSP-ID 021-07

Pfeiler / Stütze als Vollquerschnitt, Beton,
Bereichsweise, Kiesnest / Grobkornstelle, Maßnahme
{1}



SN 041_2022H_STIEL GROBKORN

Lager - Gleitlager mit Kalottenl. einachs. bewegl., nicht rostender Stahl auf Kunststoff

[111] S=0, V=0, D=1 BSP-ID 214-08

Lagerplatte oben, Vereinzelt, Angerostet, Anzahl: 1
Stück, Widerlager vorn, 1-tes Bauteil von rechts,
Maßnahme {9}



SN 041_2022H_LAGER VO RE ROST

[75] S=1, V=0, D=2 BSP-ID 214-07

Führungsleiste des Gleitlagers, Vereinzelt, Locker /
lose, Anzahl: 2 Stück, Beide Widerlager, 1-tes Bauteil
von rechts, linke Festhaltung locker, Maßnahme {9}



SCHWERINPB180244

Fahrbahnübergang - Konstruktion mit 1 Dichtprofil

[81] S=0, V=0, D=1 BSP-ID 226-12

Konstruktion mit 1 Dichtprofil, Verankerung im Beton,
Stellenweise, Aussinterung, Hinten am Bauwerk,
Links, Unterseite,
- linker Kragarmbereich, weiße Aussinterungen aus der
Anschlussfuge



SN_041_0_2025E_FÜK WL-H LINKS UNTEN
AUSSINTERUNGEN



Schadensbeschreibung

[48] S=0, V=0, D=1 BSP-ID 226-12

Randprofil, Stahl / Metall, Stellenweise, Angerostet,
Vorne und hinten am Bauwerk, Beidseitig



SN-041_2022H_ROST FBÜ

[69] S=0, V=0, D=1 BSP-ID 226-01

Dehnprofil / Elastomer, Gummi, Bereichsweise,
Schmutzablagerung, Vorne und hinten am Bauwerk,
Beidseitig, Schadensverringerung,
Unterhaltungsmangel,
- Schrammbordbereiche



SN__041_0_2025E_FÜK WL-H LINKS VERSANDUNGEN

[49] S=0, V=0, D=1 BSP-ID 226-01

Abdeckblech, Betonoberfläche, Bereichsweise,
Schmutzablagerung, Vorne am Bauwerk, Beidseitig,
Schadensverringerung, Unterhaltungsmangel,
- Schiebeflächen der Abdeckbleche sind in den
vorderen Kappenbereichen leicht verschmutzt



SN__041_0_2025E_FÜK WL-V L-KAPPENBEREICH
VERSCHMUTZT

[119] S=0, V=3, D=1 BSP-ID 226-10

Abdeckblech, Blech, Teilweise, Locker / lose, Vorne
und hinten am Bauwerk, Beidseitig,
- die Laschen zur Befestigung der Tränenbleche in den
Kappenbereichen sind mehrfach abgerostet, die
Abdeckbleche sind lose und klappern
- hintere FÜK, das linke Abdeckblech ist vollständig
lose, das Tränenblech verschiebt sich in den
Fahrbahnbereich
- hintere FÜK, das rechte Abdeckblech ist vollständig
lose und klappert stark beim Überfahren von
Fahrrädern, das Tränenblech verschiebt sich in den
Fahrbahnbereich, Maßnahme {13}



SN__041_0_2025E_FÜK WL-H RECHTS ABDECKBLECH LOSE

Schadensbeschreibung

[73] S=0, V=0, D=1 BSP-ID 226-12

Abdeckblech, Profile, Gering, Angerostet, Vorne und hinten am Bauwerk, Seitenfläche beidseitig,
- Gesimsbleche, geringe Unterrostungen

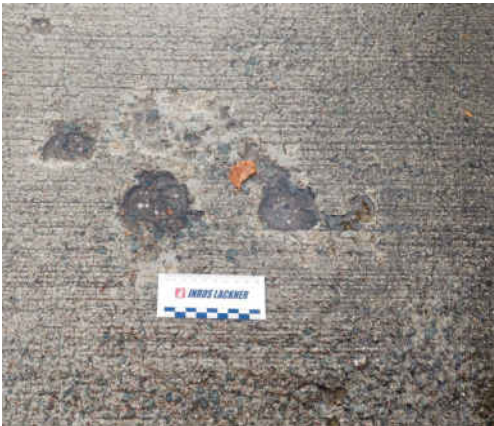


SN 041_2022H_ABDECKBLECH HI LI ROST

Kappe

[85] S=0, V=0, D=1 BSP-ID 230-09

Kappe, Betonoberfläche, Stellenweise, Abgeplatzt, Rechts, Oberseite, Schadenserweiterung,
- Feld 1, Feldanfang, rechts neben der Schutzplanke, schollenförmige Abplatzungen an der Betonoberfläche
- Feld 3, Feldanfang, rechts neben der Schutzplanke, schollenförmige Abplatzungen an der Betonoberfläche, Maßnahme {1}



SN 041_2022H_R-KAPPE F-3 ABPLATZUNG

[27] S=0, V=0, D=1 BSP-ID 230-04

Gesims, Betonoberfläche, Vereinzelt, Querrisse Rissbreite 0,1 - < 0,2 mm, 2-tes Feld, Rechts, Maßnahme {1}



SN 041_2022H_GESIMS R RISSE

[80] S=0, V=0, D=1 BSP-ID 230-09

Gesims, Beton, Ein Stück, Abplatzung mit freiliegender Bewehrung, 1-tes Feld, Links, - linkes Gesims, 10 m vor dem Feldende, freiliegende und rostende Bewehrung auf l = 10 cm, Maßnahme {1}



SN 041_2022H_L-GESIMS F-1 MITTIG BEWEHRUNG

[7] S=0, V=0, D=1 BSP-ID 230-08

Untersicht des Gesimses, Betonoberfläche, Eine Stelle, Feuchte Stelle, Hinten am Bauwerk, Rechts, *im Bereich der Übergangskonstruktion; 2022H: Gesims generell feucht

Schadensbeschreibung



SN 041_2022H_GESIMS HI RE FEUCHT

[114] S=0, V=0, D=1 BSP-ID 230-04

Überbau, Kappenoberfläche, Beton, Eine Stelle,
Schrägrisse, Vor dem Bauwerk, Rechts, Oben auf dem
Bauwerk,
- an der Ecke zur Kammerwand, bis $w = 0,30$ mm,
Maßnahme {1}



SN 041_2022H_KAPPENBETON RISS

Schutzeinrichtungen

[92] S=0, V=1, D=0 BSP-ID 232-12

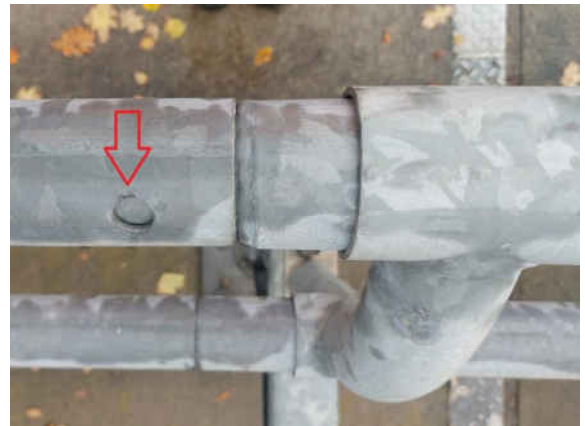
Einfache Distanzschutzplanke mit aufgesetztem
Geländer, Unterlegplatte, Durchgehend, Fehlt, Rechts,
Oben auf dem Bauwerk,
- an der Verankerung des Aufsatzgeländers auf den
Distanzstücken der EDSP fehlen die unteren
Befestigungslaschen nach TL-SP 99, Maßnahme {3}



SN 041_2022H_R-EDSP UNTERLEGPLATTEN FEHLEN

[93] S=0, V=0, D=1 BSP-ID 232-12

Einfache Distanzschutzplanke mit aufgesetztem
Geländer, Bolzen, Mehrfach, Fehlt, Rechts, Oben auf
dem Bauwerk,
- am Aufsatzgeländer fehlen im Bereich der Rohrstöße
stellenweise die Verbindungsbolzen für Geländerrohre
nach TL-SP 99, mehrfach rissige und brüchige
Verbindungsbolzen, Maßnahme {3}



SN 041_2022H_R-EDSP AUFS-GEL BOLZEN FEHLEN

[96] S=0, V=1, D=0 BSP-ID 232-12

Einfache Distanzschutzplanke mit aufgesetztem
Geländer, Schraube, Ein Stück, Nicht kraftschlüssig,
Rechts, Oben auf dem Bauwerk,
- 2. Pfosten vor dem Überbauende, Verschraubung des
Aufsatzgeländers nicht fachgerecht und standsicher,
Maßnahme {3}

Schadensbeschreibung



SN 041_2022H_R-EDSP AUFS-GEL HINTEN
VERSCHRAUBUNG MANGELHAFT

[95] S=0, V=1, D=0 BSP-ID 232-12
Planke der Distanzschutzplanke, Mutter, Vereinzelt,
Locker / lose, Rechts, Oben auf dem Bauwerk,
- 24. Pfosten vor dem Überbauende, lose
Plankenverschraubung, Maßnahme {3}



SN 041_2022H_R-EDSP PLANKENVERSCHRAUBUNG LOSE

[97] S=0, V=1, D=1 BSP-ID 232-11
Distanzstück der Distanzschutzplanke, Profile,
Stellenweise, Verbogen, Hinten am Bauwerk, Rechts,
Oben auf dem Bauwerk,
- vor und hinter dem hinteren Fahrbahnübergang
verbogene Distanzstücke, Maßnahme {3}



SN 041_2022H_R-EDSP H DISTANZSTÜCK VERBOGEN

[91] S=0, V=0, D=1 BSP-ID 234-04
Grundplatte der Distanzschutzplanke, Stahl / Metall,
Mehrfach, Angerostet, Beidseitig, Oben auf dem
Bauwerk, Maßnahme {3}



SN_041_0_2025E_R-EDSP VORNE GRUNDPLATTE ROSTIG

[94] S=0, V=1, D=0 BSP-ID 232-12
Verankerung der Distanzschutzplanke, Mutter,
Mehrfach, Gerissen, Rechts, Oben auf dem Bauwerk,
Schadenserweiterung, Maßnahme {3}



SN_041_0_2025E_R-EDSP HINTEN MUTTER GERISSEN



Schadensbeschreibung

[109] S=0, V=0, D=1 BSP-ID 231-20

Füllstabgeländer, Bereichsweise, Bewachsen,
Beidseitig, Oben auf dem Bauwerk,
- veralgte Oberflächen, Maßnahme {2}



SN_041_0_2025E_L-GEL VORNE VERALGT

[107] S=0, V=0, D=0 BSP-ID 231-10

Füllstabgeländer, Teilweise, Entspricht nicht den
gültigen Vorschriften, Längs durchgehend, Rechts,
Oben auf dem Bauwerk,
- Geländer neben Radweg mit h = 1,20 m unter
vorgeschriebener Höhe von h = 1,30 m; Bewertung für
Bestand 0/0/0

[108] S=0, V=0, D=0 BSP-ID 231-21

Überbau, Füllstabgeländer, Vereinzelt, Schmiererei,
Längs durchgehend, Beidseitig, Oben auf dem
Bauwerk



SN 041_2022H_GEL SCHMIEREREIEN

[121] S=0, V=0, D=1 BSP-ID 231-09

Oberteil des Handlaufs, Aluminium, Eine Stelle,
Eingedrückt, Vorne am Bauwerk, Rechts, Oben auf
dem Bauwerk,

- 7. Geländerfeld, Handlauf, bis t = 5 mm eingedrückt



SN_041_0_2025E_R-GEL F-7 HANDLAUF EINGEDRÜCKT

[106] S=0, V=0, D=1 BSP-ID 231-21

Überbau, Entlüftungsöffnung des Pfostens,
Größtenteils, Verstopft, Längs durchgehend,
Beidseitig, Oben auf dem Bauwerk, Maßnahme {2}



SN_041_0_2025E_R-GEL HINTEN PFOSTEN ENTW-
ÖFFNUNG VERSTOPFT

[103] S=0, V=0, D=1 BSP-ID 231-21

Entwässerungsöffnung des Pfostens, Durchgehend,
Fehlt, Vor dem Bauwerk, Rechts,

- vorderes rechtes Böschungsgeländer,
Geländerpfosten haben unten keine
Entwässerungsöffnungen



Schadensbeschreibung



SN 041_2022H_V-R-BÖSCH-GEL ENTW-ÖFFNUNG FEHLT

Ausstattungen

[86] S=0, V=2, D=0 BSP-ID 252-13

Rost des Ablaufes, Stellenweise, Nicht verschließbar,
Anzahl: 2 Stück, Beide Widerlager, Links,
- Abläufe an beiden Widerlagern sind nicht
verschließbar ausgebildet (nach Riz Was 8, Blatt 1,
sind die Abläufe 50 m vor und hinter dem Bauwerk
diebstahlsicher nach Riz Was 1 auszuführen),
Maßnahme {6}



SN 041_2022H_ABLAUF WL-V NICHT VERSCHLIEßBAR

[87] S=0, V=1, D=0 BSP-ID 252-13

Rost des Ablaufes, Alle, Nicht verschlossen, Links,
Unterhaltungsmangel, Maßnahme {6}



SN_041_0_2025E_ABLAUF HINTEN OFFEN

[88] S=0, V=0, D=1 BSP-ID 252-10

Schmutzfang des Ablaufes, Alle, Schmutzablagerung,
Links, Unterhaltungsmangel, Maßnahme {2}



SN_041_0_2025E_ABLAUF VORNE VERSCHMUTZT

[120] S=1, V=2, D=1 BSP-ID 252-14

Scharnier des Ablaufes, Stahl / Metall, Ein Stück,
Gebrochen / abgebrochen, Hinten am Bauwerk, Links,
- letzter Ablauf auf dem Bauwerk, das linke Scharnier
ist gebrochen, Maßnahme {6}



SN_041_0_2025E_ABLAUF HINTEN SCHARNIER
GEBROCHEN

Schadensbeschreibung

[74] S=0, V=0, D=1 BSP-ID 252-15

Befestigung der Längsleitung, Kontermutter,
Vereinzelte, Nicht kraftschlüssig, Mitte quer, Maßnahme
{11}



SCHWERINPB180005_2

[105] S=0, V=1, D=1 BSP-ID 252-03

Verbindung der Längsleitung, Kontermutter, An allen
Bauteilen, Fehlt, Längs durchgehend, *keine Muttern
an Manschetten, auch bei Zuläufen, teilweise fehlen
Schrauben, Maßnahme {11}



SN-041_2022H_MANSCHETTEN LWL UNZUREICHEND
BEFESTIGT

[51] S=0, V=0, D=1 BSP-ID 253-12

Böschungstreppe, Gering, Bewachsen, Hinten am
Bauwerk, Rechts, Schadensverringerung, Maßnahme
{2}



SN 041_2022H_H-R-TREPPE UNKRAUTBRÜCHIG

[83] S=0, V=0, D=1 BSP-ID 253-12

Stufe der Böschungstreppe, Lagerfuge waagrecht,
Zahlreich, Brüchig, Beide Widerlager,
- Lagerfugen zahlreich rissig, hohl liegend und brüchig,
Maßnahme {2}



SN 041_2022H_H-R-TREPPE LAGERFUGEN BRÜCHIG

[44] S=0, V=0, D=1 BSP-ID 253-13

Besichtigungs- / Wartungsgang, Belüftungsöffnung,
Stellenweise, Schadhaf, *- Schweißnähte an den
Belüftungsrohren weisen Unterrostungen auf
- hinteres linkes Belüftungsrohr, aufgerissene
Schweißnaht



SN 041_0 2025E_H-KONTROLLSCHACHT L-
LÜFTUNGSRÖHR OBEN GERISSEN

Schadensbeschreibung

[77] S=0, V=0, D=1 BSP-ID 253-12

Besichtigungs- / Wartungsgang, Stellenweise,
Bauschuttalagerung, 3-tes Feld, Unter dem Bauwerk,
Unterhaltungsmangel,
- hinterer Zugband-Kontrollschacht, innen, auf dem
Fußboden gebrochene Mörtelreste, Maßnahme {2}



SN-041_2022H_H-KONTROLLSCHACHT MÖRTELRESTE

[104] S=0, V=0, D=1 BSP-ID 254-04

Besichtigungs- / Wartungsgang, Besichtigungsluke,
Ausgeprägt, Rostgrad C, *Rahmen des
Zugangsschachtes; schützende Fettbeschichtung nur
noch partiell; erschwerte Öffnung, Maßnahme {2}



SN-041_2022H_ROST EINSTIEGSSCHACHT

[76] S=0, V=0, D=1 BSP-ID 253-99

Besichtigungs- / Wartungsgang, Beton, Eine Stelle,
Aussinterung, 1-tes Feld, Unter dem Bauwerk, *-
vorderer Zugband-Kontrollschacht, mittig im Bereich
der Messeinrichtung, Undichtigkeit zwischen Rohr und
Beton mit starken weißen Aussinterungen (2017 E;
trocken); 2022: trocken



SN-41_2022H_V-KONTROLLSCHACHT INNEN
AUSSINTERUNGEN

Beläge

[90] S=0, V=0, D=1 BSP-ID 241-08

Fahrbelag, Fugendichtungsmaterial zwischen
Belag und Bord, Bereichsweise, Herausgequollen,
Rechts, Oben auf dem Bauwerk,
- der Fugenverguss löst sich vom rechten
Schrammbord ab und quillt aus der Fuge, Ablösungen
bis t = 3,0 cm, Maßnahme {7}



SN_041_0_2025E_BELAG R-FUGE MITTIG
HERAUSGEQUOLLEN

[89] S=0, V=0, D=1 BSP-ID 241-08

Fahrbelag, Fugendichtungsmaterial zwischen
Belag und Bord, Mehrfach, Formänderung durch
Blasenbildung, Beidseitig, Oben auf dem Bauwerk,
Maßnahme {7}

Schadensbeschreibung



SN 041_2022H_BELAG F-2 LINKS VERGUSS

[71] S=0, V=0, D=1 BSP-ID 242-01

Fahrbahnbelag, Oberfläche, Stellenweise, Verdrückung im Belag, Mitte quer, Oben auf dem Bauwerk,
- rechter Fahrstreifen, neben der Mittellinie
stellenweise Eindrücke im Gussasphalt bis t = 1 cm,
Maßnahme {5}



SN 041_2022H_BELAG HINTEN MITTIG EINDRUCK

[99] S=0, V=0, D=1 BSP-ID 241-08

Fahrbahnbelag, Fugendichtungsmaterial der Raumfuge quer, Bereichsweise, Abgelöst, Vorne und hinten am Bauwerk, Oben auf dem Bauwerk,
- der bit. Fugenverguss löst sich im Bereich der Fahrbahnübergänge bereichsweise von den Fugenflanken ab, Maßnahme {7}



SN 041_2022H_BELAG VORNE VERGUSS ABGELÖST

[100] S=0, V=0, D=0 BSP-ID 241-13

Fahrbahnbelag, Oberfläche, Eine Stelle, Brüchig, Am Ende des Bauwerks, Rechts, Schaden instand gesetzt,
- hinten, zwischen den Flügeln, Einfassung des Schachtes, starke Grobkornstellen und brüchige Asphaltoberfläche neben dem Schacht, Maßnahme {5}

[101] S=0, V=0, D=2 BSP-ID 241-09

Fahrbahnbelag, Fugenflanke der Raumfuge quer, Eine Stelle, Brüchig, Am Ende des Überbaus, Links, Oben auf dem Bauwerk,
- Raumfuge vor dem hinteren Fahrbahnübergang, neben dem linken Schrammbord brüchige Fugenflanke auf b = 20 cm (2025 E; teilweise bit. ausgebessert),
Maßnahme {5}



SN 041_2022H_BELAG HI LI FUGENFLANKE BRÜCHIG



Schadensbeschreibung

[102] S=0, V=0, D=1 BSP-ID 241-13

Fahrbahnbelag, Oberfläche, Mehrfach, Brüchig, Oben auf dem Bauwerk,

- geringe Kornausbrüche bis $\varnothing = 3$ cm, $t = 1,0$ cm, Maßnahme {5}



SN_041_0_2025E_BELAG VORNE RECHTS
KORNAUSBRÜCHE

[98] S=0, V=0, D=2 BSP-ID 241-05

Fahrbahnbelag, Gussasphalt, Bereichsweise, Längsrisse, Hinten am Bauwerk, Mitte quer, Oben auf dem Bauwerk,

- vor dem hinteren Fahrbahnübergang, Längsriss mit brüchigen Rissufern neben der Mittelnäht, Maßnahme {5}



2334511_0_2017E_BELAG HINTEN MITTIG LÄNGSRISS

[34] S=0, V=0, D=2 BSP-ID 241-05

Fahrbahnbelag, Vereinzelt, Ringrisse, Links, Schadenserweiterung,

- 1 m hinter dem 1. Brückenablauf, 50 cm neben dem linken Schrammbord, Ringsriss neben dem Gerinnestreifen auf $l = 40$ cm

- 4 m hinter dem 3. Brückenablauf, 50 cm neben dem linken Schrammbord, Ringsriss neben dem Gerinnestreifen bis $w = 3$ mm auf $l = 60$ cm (2025 E; ausgebessert)

- 8 m vor dem Überbauende, 60 cm neben dem linken Schrammbord, Längsriss neben dem Gerinnestreifen auf $l = 20$ cm, Maßnahme {5}



SN_041_0_2025E_BELAG VORNE LINKS RINGRISS

[38] S=0, V=0, D=0 BSP-ID 241-01

Fahrbahnbelag, Gussasphalt, Bereichsweise, Absackung mit Riss, Hinten am Bauwerk, Schaden instand gesetzt,

- der anschließende Fahrbahnbelag ist hinter dem Bauwerk im Widerlagerhinterfüllbereich abgesackt, der Belag ist durchgehend quer gerissen, hinter der Kammerwand Absätze bis $h = 10$ mm, Maßnahme {5}

[115] S=0, V=0, D=0 BSP-ID 241-06

Geh- und Radwegbelag, Pflasterverfugung, Zahlreich, Bewachsen, Vorne und hinten am Bauwerk, Beidseitig, Oben auf dem Bauwerk, Schaden instand gesetzt

[116] S=0, V=1, D=0 BSP-ID 241-01

Geh- und Radwegbelag, Pflasterung, Bereichsweise, Abgesackt / Setzung, Vor dem Bauwerk, Rechts, Oben auf dem Bauwerk,

- vor der Kappe abgesacktes Pflaster bis $t = 13$ mm

- hinter der Kappe abgesacktes Pflaster bis $t = 13$ mm, Maßnahme {12}



Schadensbeschreibung



SN__041_0_2025E_R-WEG VORNE PFLASTER ABGESACKT

Gelände

[72] S=0, V=0, D=0 BSP-ID 251-05
Pflasterung, Stellenweise, Bewachsen, Alle Flügel,
Vorne und hinten am Bauwerk, Schadensverringering,
Unterhaltungsmangel,
- Traufpflasterungen weisen allseitig geringen
Bewuchs auf, Maßnahme {2}



SN 041_2022H_L-BÖSCH F-3 BEWACHSEN

[118] S=0, V=0, D=1 BSP-ID 251-02
Böschung im Bereich des Widerlagers, Boden,
Bereichsweise, Abgesackt / Setzung, Beide Widerlager,
Links, Oben,
- vordere linke Böschungsschulter ist bis t = 15 cm
abgesackt
- hintere linke Böschungsschulter ist bis t = 30 cm
abgesackt, Maßnahme {2}



SN__041_0_2025E_L-BÖSCH WL-H OBEN ABGESACKT

[84] S=0, V=0, D=1 BSP-ID 251-02
Böschungspflaster im Bereich des Widerlagers,
Pflasterverfugung, Bereichsweise, Gerissen, Beide
Widerlager,
- im oberen Knickpunkt durchgehend quer gerissen mit
brüchigen Fugen, Maßnahme {12}



SN__041_0_2025E_BERMENPFLASTERUNG WL-V RECHTS
OBEN QUERRISS



Bewertung

Standsicherheit (max S = 1)

Der Mangel/Schaden beeinträchtigt die Standsicherheit des Bauteils, hat jedoch keinen Einfluss auf die Standsicherheit des Bauwerks. Schadensbeseitigung im Rahmen der Bauwerksunterhaltung.

Verkehrssicherheit (max V = 3)

Der Mangel/Schaden beeinträchtigt die Verkehrssicherheit;
die Verkehrssicherheit ist nicht mehr voll gegeben.
Schadensbeseitigung oder Warnhinweis kurzfristig erforderlich.
Wegen Schäden an folgenden Bauteilen:
- Abdeckblech

Dauerhaftigkeit (max D = 2)

Der Mangel/Schaden beeinträchtigt die Dauerhaftigkeit des Bauteils und kann langfristig auch zur Beeinträchtigung der Dauerhaftigkeit des Bauwerks führen. Die Schadensausbreitung oder Folgeschädigung anderer Bauteile kann nicht ausgeschlossen werden.
Schadensbeseitigung mittelfristig erforderlich.
Wegen Schäden an folgenden Bauteilen:
- Führungsleiste des Gleitlagers
- Fahrbahnbelag
- Riegelkragarm

Empfehlungen

Die Kostenansätze der nachfolgend aufgeführten Maßnahmenempfehlungen sind grobe Schätzungen und keine Grundlage einer Kalkulation!

Maßnahmenempfehlung {13}

Art der Leistung	Stahlübergänge Instandsetzung (lfd m -B-)	
Menge		Geschätzte Kosten
Dauer der Maßnahme		Ausführungsjahr
Dringlichkeit	Umgehend	
Maßnahmenfixierung	Keine Maßnahme festgelegt	
Projektbezeichnung		
Bemerkung	- Instandsetzung der schadhaften Fahrbahnübergänge	

Zugeordnete Schäden:
[119]



Empfehlungen

(Fortsetzung)

Maßnahmenempfehlung {9}

Art der Leistung	Lager Instandsetzung (Stück -C-)	
Menge		Geschätzte Kosten
Dauer der Maßnahme		Ausführungsjahr
Dringlichkeit	Kurzfristig	
Maßnahmenfixierung	Keine Maßnahme festgelegt	
Projektbezeichnung		
Bemerkung	- Instandsetzung schadhafter Lager - Ausbesserungen am Korrosionsschutz	

Zugeordnete Schäden:
[75], [111]

Maßnahmenempfehlung {5}

Art der Leistung	Kleinflächige Erneuerung / Instands. des Fahrbahnbelages (m² Instands-fl -A-)	
Menge		Geschätzte Kosten
Dauer der Maßnahme		Ausführungsjahr
Dringlichkeit	Kurzfristig	
Maßnahmenfixierung	Keine Maßnahme festgelegt	
Projektbezeichnung		
Bemerkung	- Erneuerung bit. Fugen im Fahrbahnbelag - Verschließen von Rissen im Fahrbahnbelag - Instandsetzung brüchiger Bereiche im Fahrbahnbelag	

Zugeordnete Schäden:
[34], [38], [71], [98], [100], [101], [102]

Maßnahmenempfehlung {3}

Art der Leistung	Schutzplanken / Schutzwände (ohne ME -G-)	
Menge		Geschätzte Kosten
Dauer der Maßnahme		Ausführungsjahr
Dringlichkeit	Kurzfristig	
Maßnahmenfixierung	Keine Maßnahme festgelegt	
Projektbezeichnung		
Bemerkung	- Erneuerung gerissener Polyamidmuttern - Instandsetzung der Verankerung des Aufsatzgeländers - Ergänzen der fehlenden Befestigungslaschen an der Verankerung des Aufsatzgeländers - Ergänzen fehlender und schadhafter Verbindungsbolzen für die Geländerrohre - Befestigung loser Schrauben an den Planken - Auswechseln verformter Distanzstücke	

Zugeordnete Schäden:
[91], [92], [93], [94], [95], [96], [97]



Empfehlungen

(Fortsetzung)

Maßnahmenempfehlung {11}

Art der Leistung **Instandsetzung von Leitungen (lfd m -H-)**
Menge
Dauer der Maßnahme
Dringlichkeit **Kurzfristig**
Maßnahmenfixierung **Keine Maßnahme festgelegt**
Projektbezeichnung
Bemerkung **- Befestigungen reparieren**
Zugeordnete Schäden:
[74], [105]

Maßnahmenempfehlung {2}

Art der Leistung **Betriebliche Unterhaltung / Reinigungsarbeiten (ohne ME -H-)**
Menge
Dauer der Maßnahme
Dringlichkeit **Kurzfristig**
Maßnahmenfixierung **Keine Maßnahme festgelegt**
Projektbezeichnung **laufende Unterhaltungsarbeiten**
Bemerkung
- laufende Reinigung des gesamten Bauwerkes
- laufende Bewuchsbeseitigung im gesamten Bauwerksbereich
- Verschließen und regelmäßige Wartung der Brückenabläufe
- Reprofilierung von Böschungen

Zugeordnete Schäden:
[51], [72], [77], [82], [83], [88], [104], [106], [109], [113], [118]

Maßnahmenempfehlung {1}

Art der Leistung **Überbau Betoninstandsetzung / Betonersatz (m² Instandsetzungsfläche -D-)**
Menge **1**
Dauer der Maßnahme
Dringlichkeit **Mittelfristig**
Maßnahmenfixierung **Keine Maßnahme festgelegt**
Projektbezeichnung
Bemerkung
- Betoninstandsetzung an Bereichen mit freiliegender und rostender Bewehrung
- Ergänzen fehlender Schalungsankerverschlüsse

Zugeordnete Schäden:
[4], [12], [27], [78], [79], [80], [85], [112], [114]



Empfehlungen

(Fortsetzung)

Maßnahmenempfehlung {12}

Art der Leistung **Erneuerung / Instandsetzung des Rad- / Gehwegbelages (m² Instands-fl -A-)**
Menge Geschätzte Kosten
Dauer der Maßnahme Ausführungsjahr
Dringlichkeit **Mittelfristig**
Maßnahmenfixierung **Keine Maßnahme festgelegt**
Projektbezeichnung
Bemerkung **- Instandsetzung abgesackter Pflasterspiegel**
Zugeordnete Schäden:
[84], [116]

Maßnahmenempfehlung {7}

Art der Leistung **Instandsetzung von Belagsfugen (lfd m -A-)**
Menge Geschätzte Kosten
Dauer der Maßnahme Ausführungsjahr
Dringlichkeit **Mittelfristig**
Maßnahmenfixierung **Keine Maßnahme festgelegt**
Projektbezeichnung
Bemerkung **- Instandsetzung schadhafter Fugen**
- verschließen von Rissen
Zugeordnete Schäden:
[89], [90], [99]

Maßnahmenempfehlung {6}

Art der Leistung **Erneuerung von Entwässerungsabläufen (Stück -H-)**
Menge Geschätzte Kosten
Dauer der Maßnahme Ausführungsjahr
Dringlichkeit **Mittelfristig**
Maßnahmenfixierung **Keine Maßnahme festgelegt**
Projektbezeichnung
Bemerkung **- Einbau verschleißbarer Abläufe in den Widerlagerhinterfüllbereichen**
- Erneuerung des schadhaften Brückenablaufes
Zugeordnete Schäden:
[86], [87], [120]



Empfehlungen

(Fortsetzung)

Maßnahmenempfehlung {8}

Art der Leistung **Unterbau Betoninstandsetzung / Betonersatz (m² Instandsetzungsfläche -D-)**

Menge

Geschätzte Kosten

Dauer der Maßnahme

Ausführungsjahr

Dringlichkeit

Langfristig

Maßnahmenfixierung **Keine Maßnahme festgelegt**

Projektbezeichnung

Bemerkung

Zugeordnete Schäden:

[2], [61], [110]

Zustandsnote: 2,8