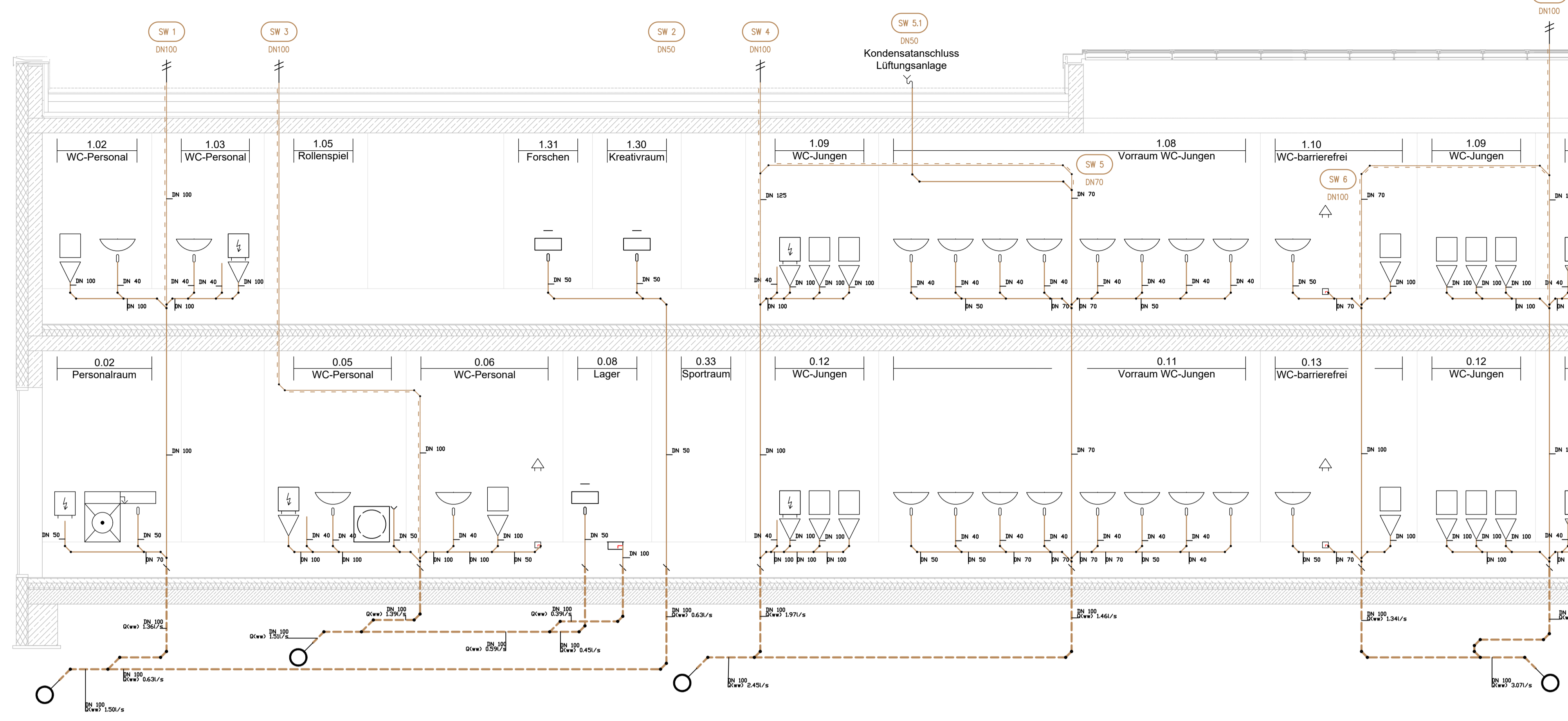


Planteil A:



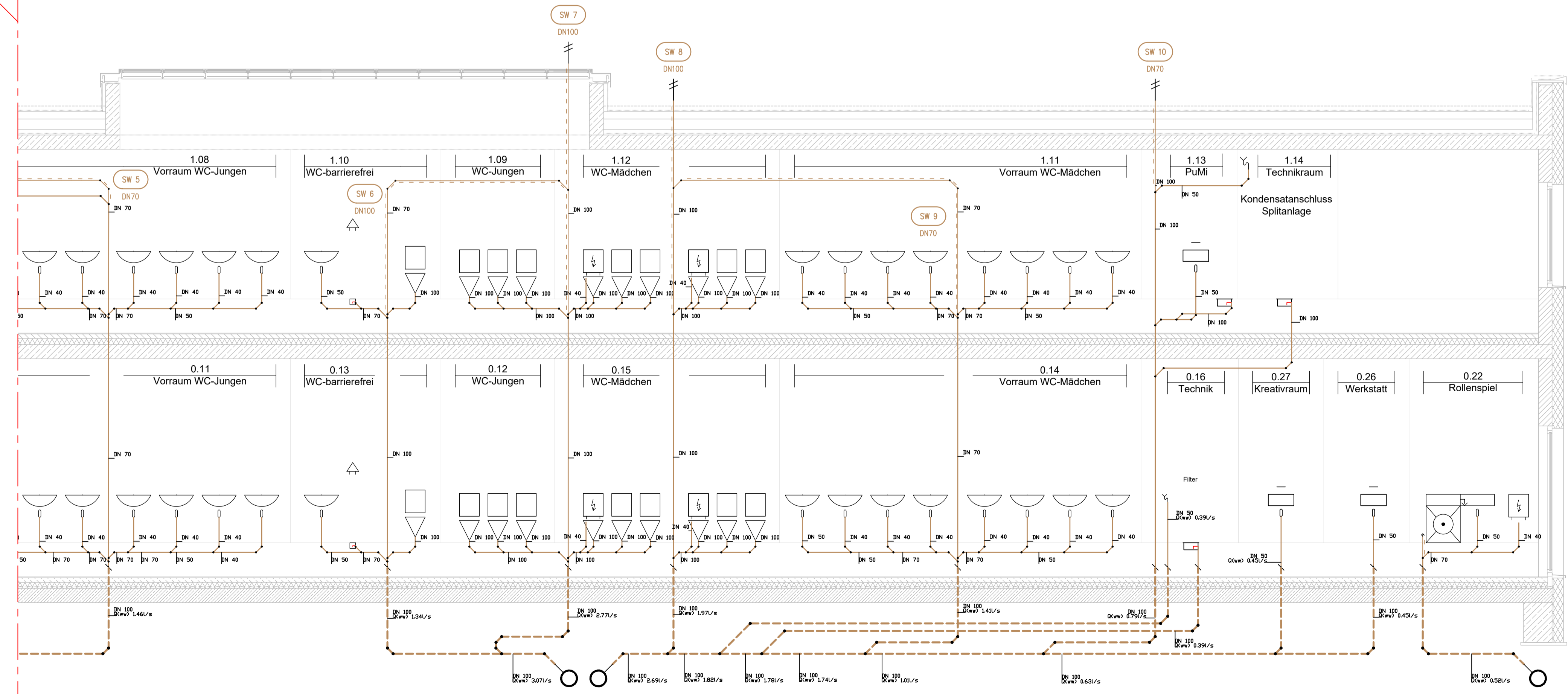
Übergang zu Planteil B

Legende:

- SW - Schmutzwasserleitung
- SWL - Schmutzwasser Entlüftung
- SWG - Schmutzwassergrundleitung
- Teilstrecken-Trennung
- Waschlich
Anschlusswert(DU): 0.5 l/s
Anschlussnennweite: DN 40
- Ausgussbecken
Anschlusswert(DU): 0.8 l/s
Anschlussnennweite: DN 50
- WC
Anschlusswert(DU): 2.5 l/s
Anschlussnennweite: DN 100
- Urinal
Anschlusswert(DU): 0.2 l/s
Anschlussnennweite: DN 50
- Dusche
Anschlusswert(DU): 0.6 l/s
Anschlussnennweite: DN 50
- Spülstation mit autom. Spülfunktion
Anschlusswert(DU): 0.6 l/s
Anschlussnennweite: DN 40
- Spüle
Anschlusswert(DU): 0.8 l/s
Anschlussnennweite: DN 50
- Freier Auslauf
Anschlusswert(DU): 0.5 l/s
Anschlussnennweite: DN 50

Übergang zu Planteil A

Planteil B:



| Datum | Index | Änderung: | gez. |
|-------|-------|-----------|------|
| | | | |

AUSFÜHRUNGSPLANUNG

Projekt: Hort "Future Kids"
Mueßer Berg, Schwerin
Eulerstraße 3
19063 Schwerin

Bauherr: Zentrales Gebäudemanagement
Eigenbetrieb der Landeshauptstadt Schwerin
Friesenstraße 29
19059 Schwerin

Architekt:

Fachplaner:

| | | |
|---------------------|---|-------------|
| gezeichnet | Planinhalt | Maßstab |
| Datum | Entwässerungsplanung Schmutzwasserschema | - |
| Architektenplan vom | | Projekt-Nr. |
| Zeichnungsgröße | 240001_A_S_XX_SW_260330_00 | Index |
| A1 | | 00 |