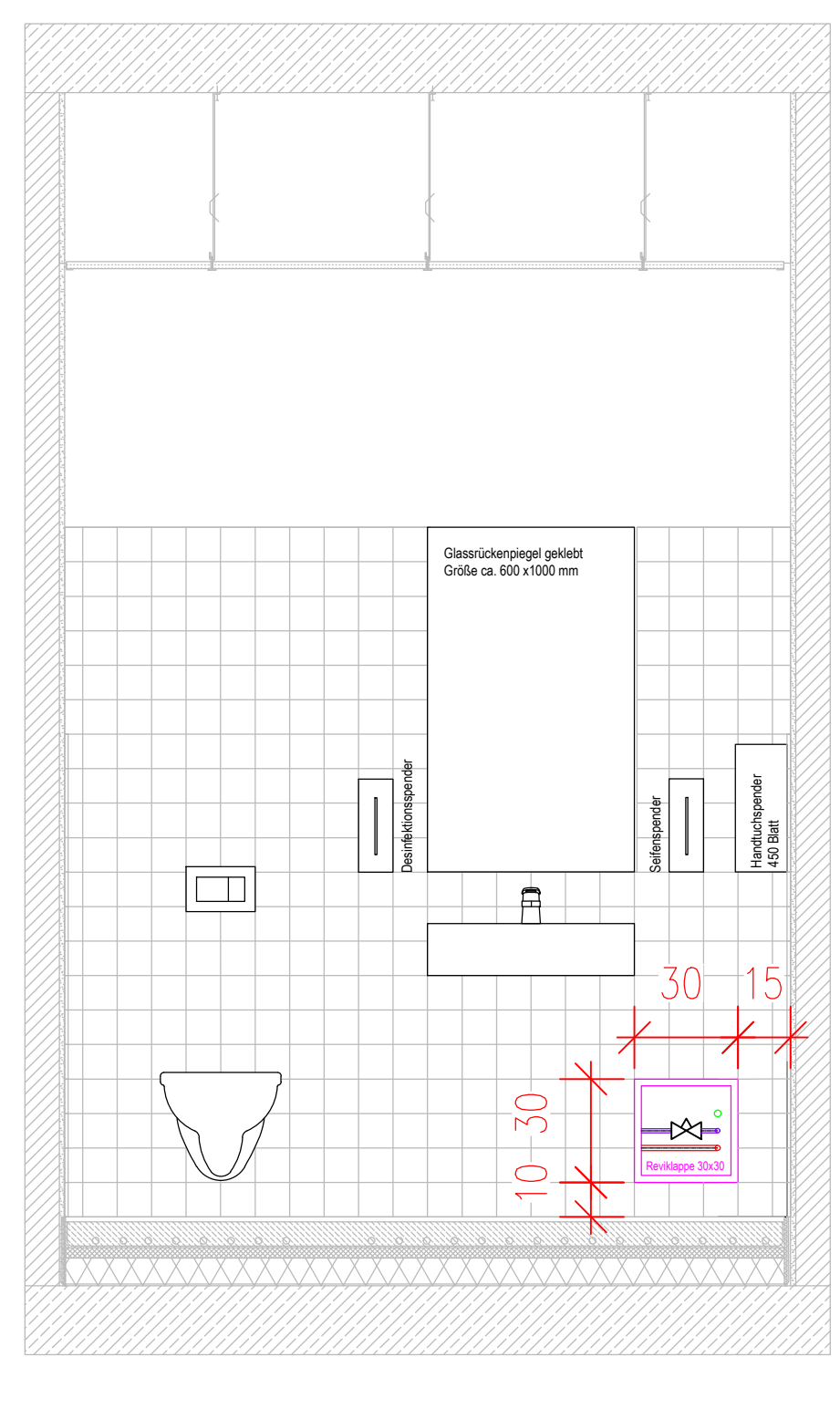
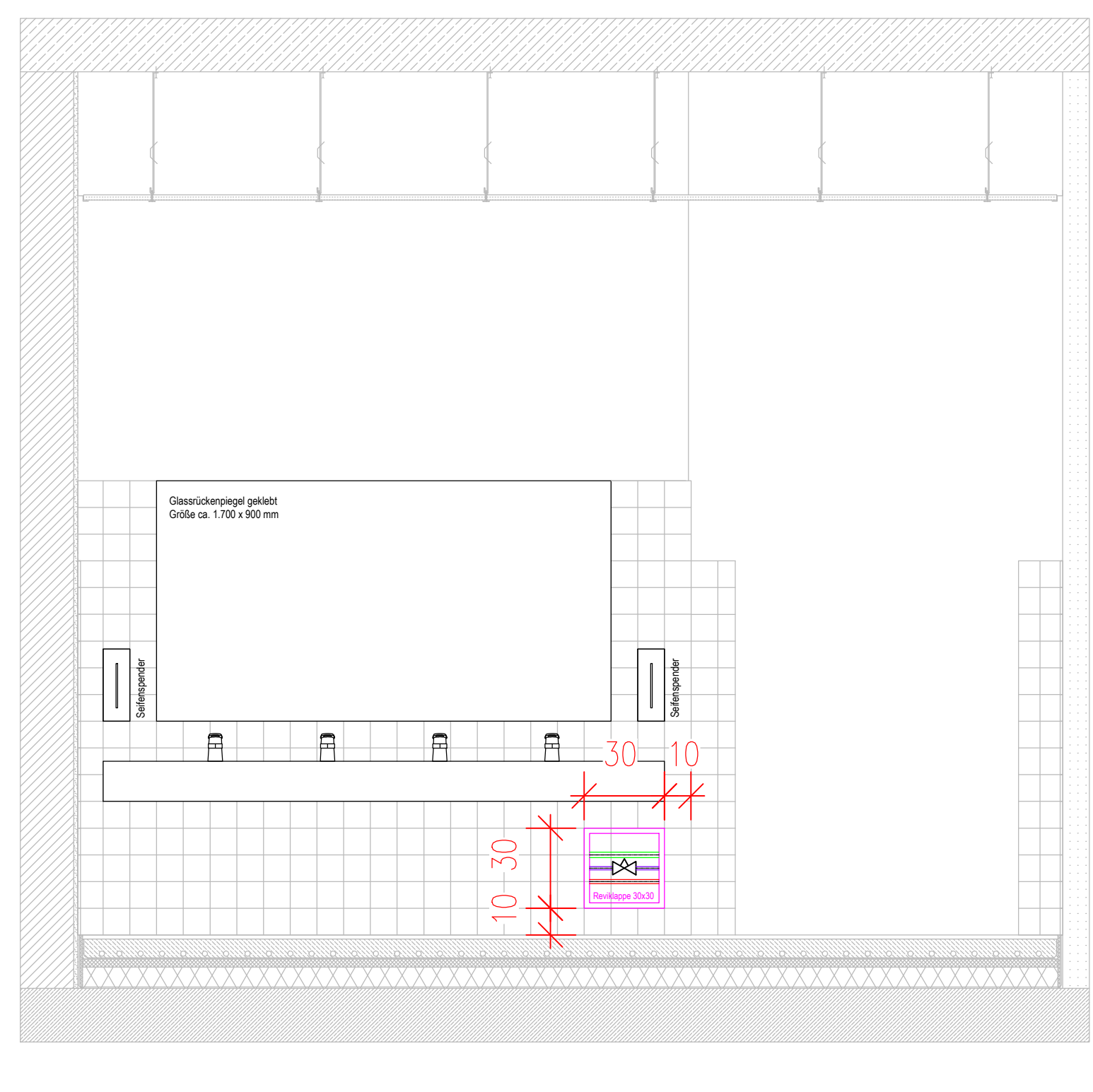


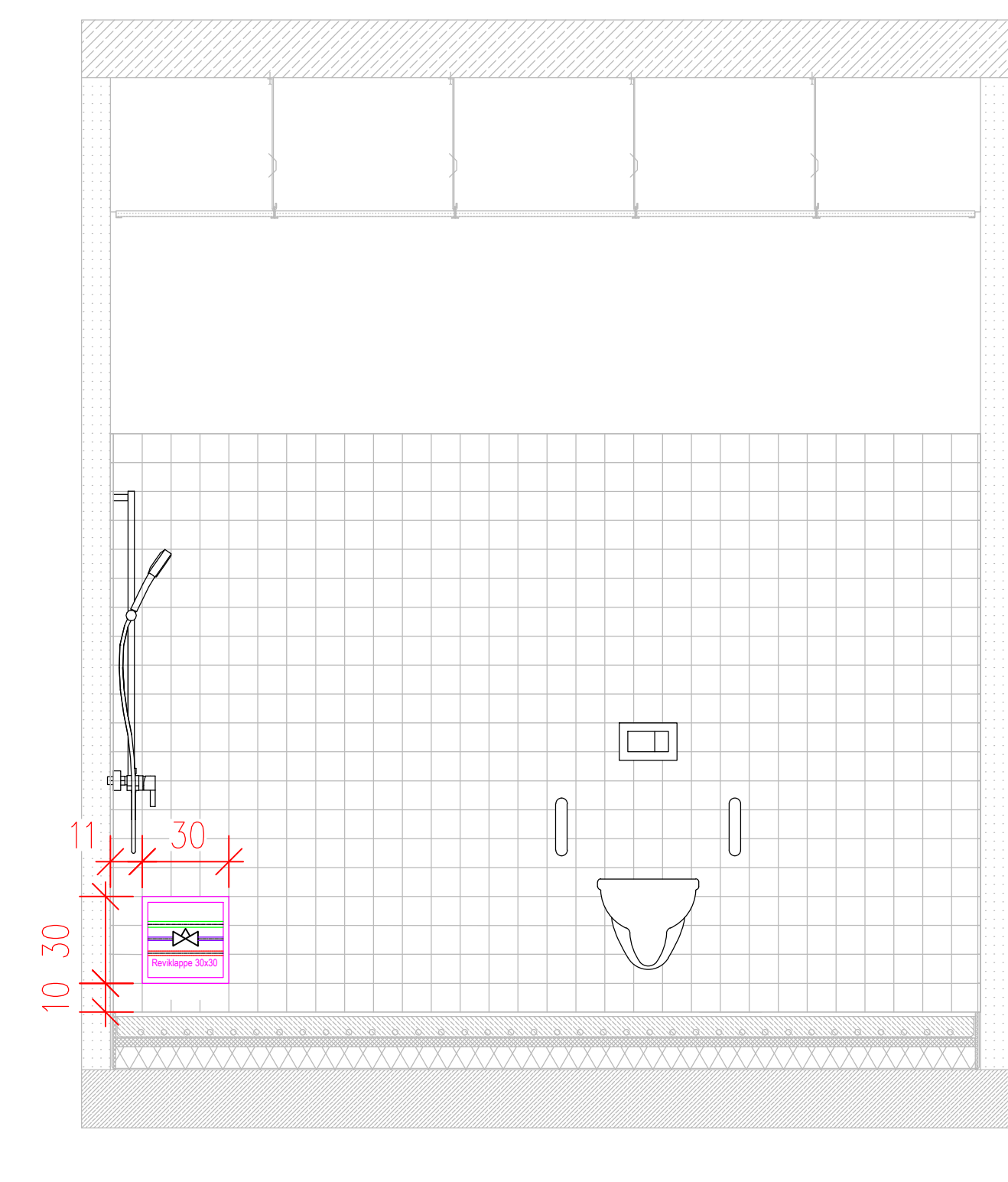
R.1.02 WC-Personal I Not-WC
 (R.1.03 WC-Personal I Not-WC / gespiegelt)
 Ansicht D; Maßstab 1:20



R.1.08 Vorraum WC-Jungen
 (R.1.11 Vorraum WC-Mädchen / gespiegelt)
 Ansicht E; Maßstab 1:20

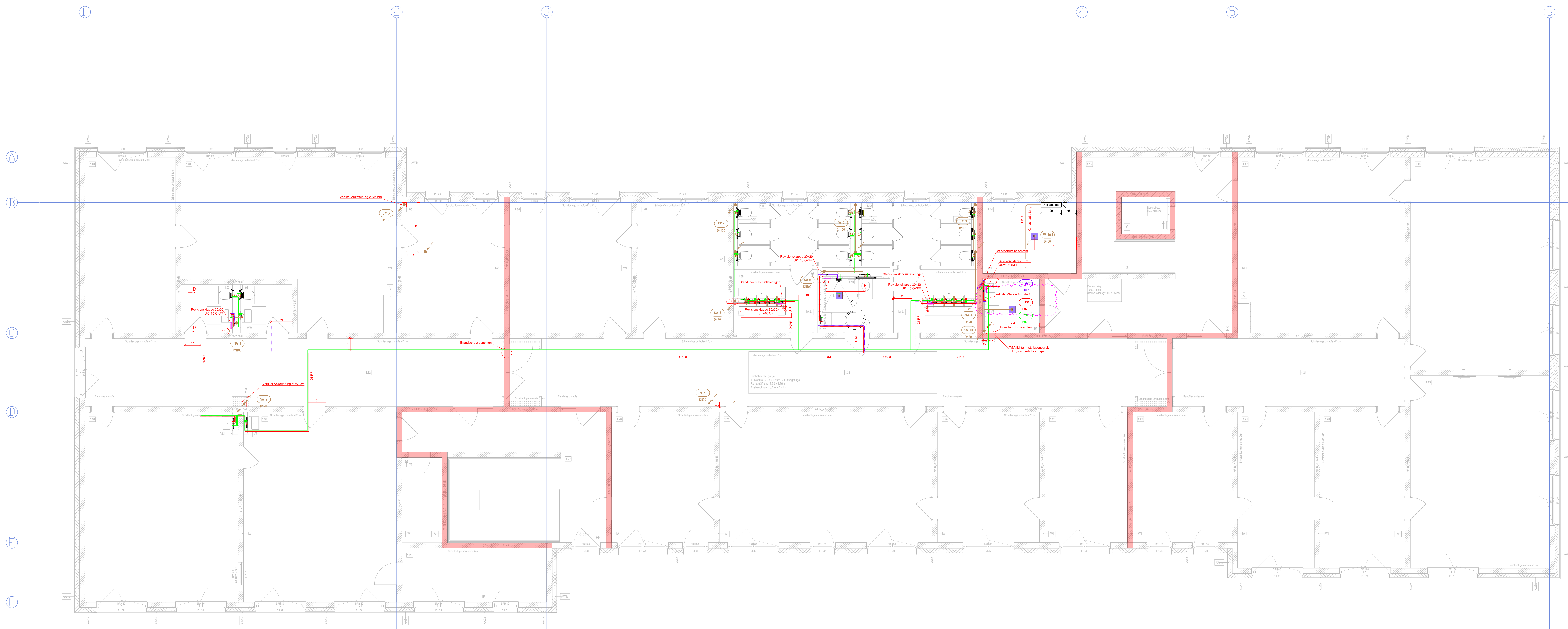


R.1.10 WC-barrierefrei
 Ansicht F; Maßstab 1:20



Legende:

	SW - Schmutzwasserleitung		Ankommand Steigleitung von Oben
	SWL - Schmutzwasser Entlüftung		Ankommand Steigleitung von Unten
	TWK - Leitung (fetthaltig)		Begleitend Steigleitung nach Unten
	TWK - Trinkwasser kalt		Durchgehend Steigleitung nach Unten
	TWW - Trinkwasser warm		Entlüftung Begleitend
	Armatur Dusche		Entlüftung Begleitend Abfallend
	Armatur Spüle		Unterkante Decke
	Armatur Waschtisch		UKD
	Durchgangsventil mit Rückflussverhinderer		OKRF
	Hausanschluss		Oberkante Rohfußboden
	Absperrarmatur mit Entfeuerungseinrichtung		Modul WC
	Bodeneinlauf		Modul Waschtisch
			Modul Urinal
			Spülstation
			Stangenzuweisung



Datum	Index	Änderung:	grz.

AUSFÜHRUNGSPLANUNG

Projekt:
 Hort "Future Kids"
 Mueßer Berg, Schwerin
 Eulersstraße 3
 19053 Schwerin

Bauherr:
 Zentrales Gebäudemanagement
 Eigenbetrieb der Landeshauptstadt Schwerin
 Friesenstraße 29
 19059 Schwerin

Architekt:

Fachplaner:

gezeichnet	Planinhalt	Sanitärplanung Obergeschoss	Maßstab
Datum	30.03.2026		1:50
Architektenplan vom	02.12.2025		Projektnr.
Zeichnungsgröße	1800x504	240001_A_G_OG_S_260330_00	Index
			00