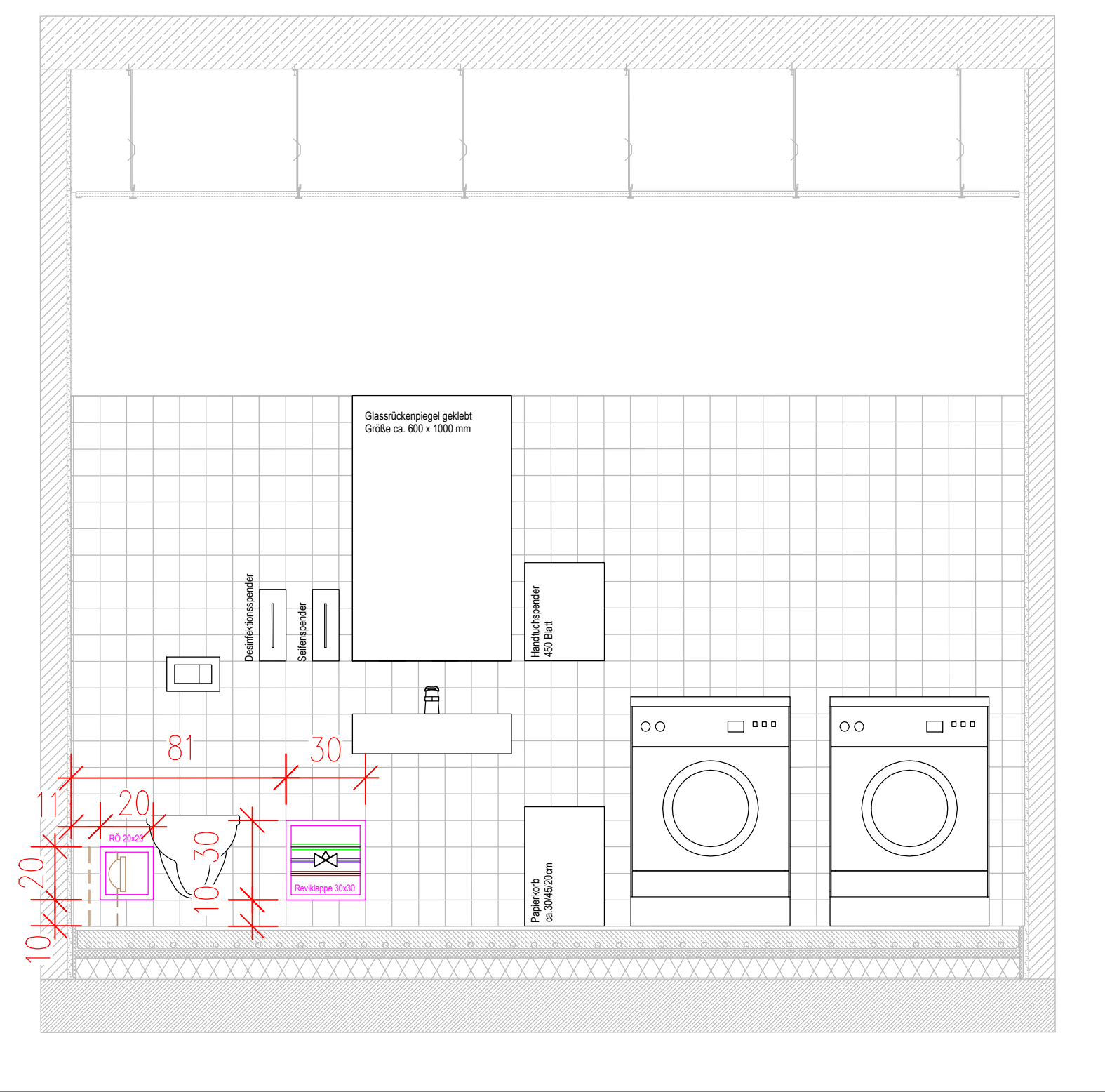


R.0.05 WC-Personal

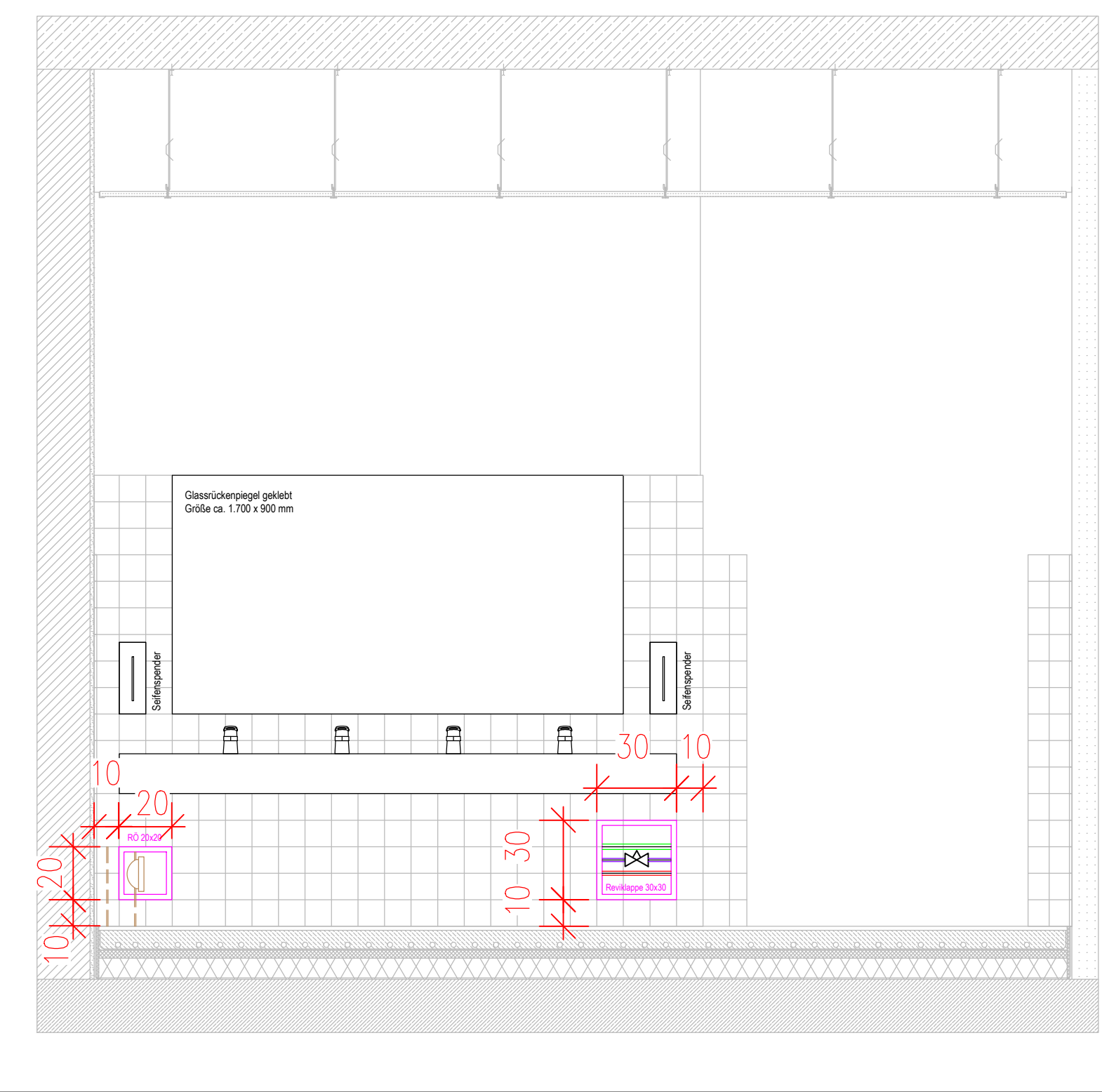
Ansicht A; Maßstab 1:20



R.0.11 Vorraum WC-Jungen

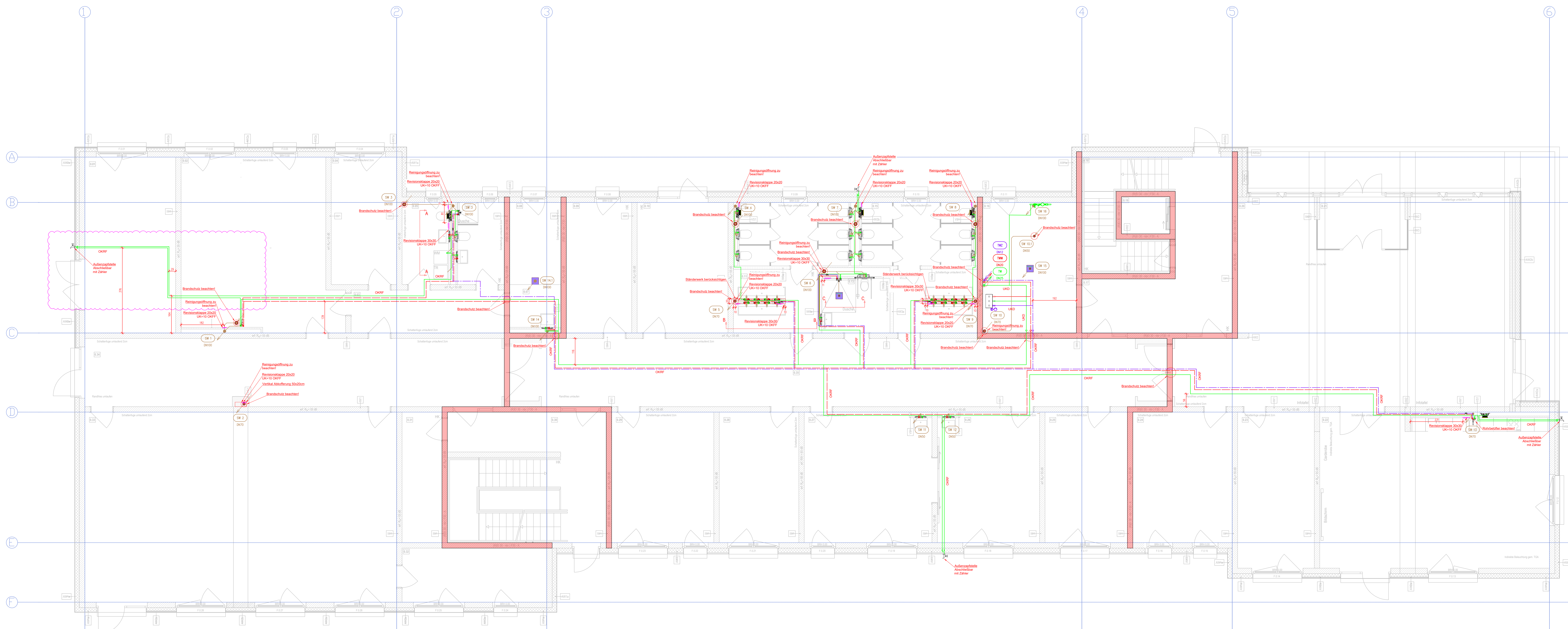
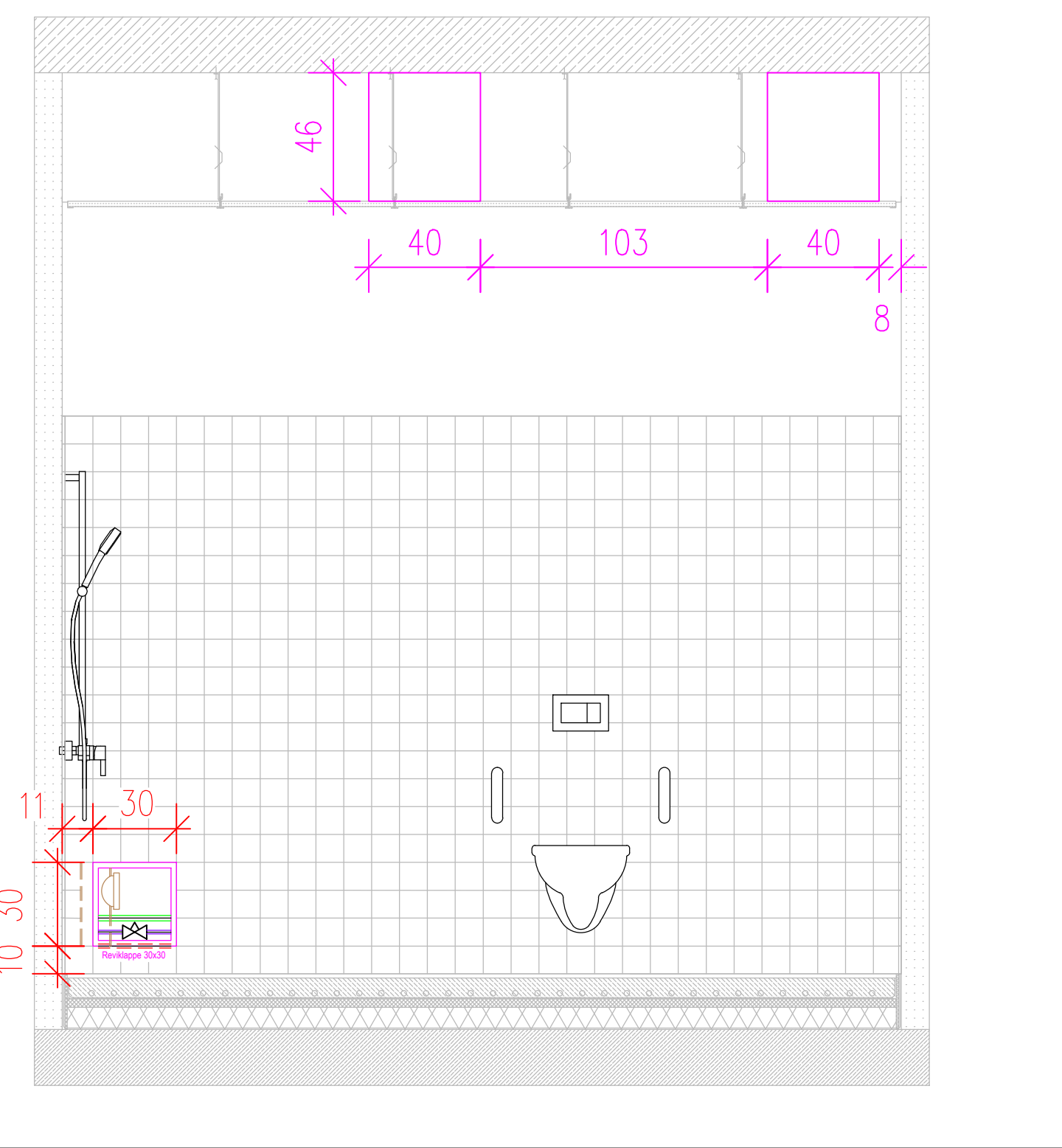
(R.0.14 Vorraum WC-Mädchen / gespiegelt)

Ansicht B; Maßstab 1:20



R.0.13 WC-barrierefrei

Ansicht C; Maßstab 1:20



Legende:

	SW - Schmutzwasserleitung		SW - Leitung (fettaltig)		TWK - Trinkwasser kalt		TWW - Trinkwasser warm		Armatur Dusche		Armatur Spüle		Armatur Waschtisch		Durchgangsventil mit Rückflussverhinderer		Hausanschluss		Absperrarmatur mit Entleeremrichtung		Bodeneinlauf		Beginnend Steigleitung nach Oben		Ankommand Steigleitung von Oben		Beginnend Steigleitung nach Unten		Durchgehend Steigleitung nach Unten		Entleerung Beginnend		Entleerung Beginnend Abfallend		UKD		UKRF		Unterkannte Decke		Oberkannte Rohfußboden		Modul WC		Modul Waschtisch		Modul Urinal		Spülstation		Stangenzubehörung
--	---------------------------	--	--------------------------	--	------------------------	--	------------------------	--	----------------	--	---------------	--	--------------------	--	---	--	---------------	--	--------------------------------------	--	--------------	--	----------------------------------	--	---------------------------------	--	-----------------------------------	--	-------------------------------------	--	----------------------	--	--------------------------------	--	-----	--	------	--	-------------------	--	------------------------	--	----------	--	------------------	--	--------------	--	-------------	--	-------------------

Datum	Index	Änderung:	grz.

AUSFÜHRUNGSPLANUNG

Projekt:
Hort "Future Kids"
Mueßer Berg, Schwerin
Eulerstraße 3
19053 Schwerin

Bauherr:
Zentrales Gebäudemanagement
Eigenbetrieb der Landeshauptstadt Schwerin
Friesenstraße 29
19059 Schwerin

Architekt:

Fachplaner: