

Vario PLUS Verteiler, unten ohne WZ

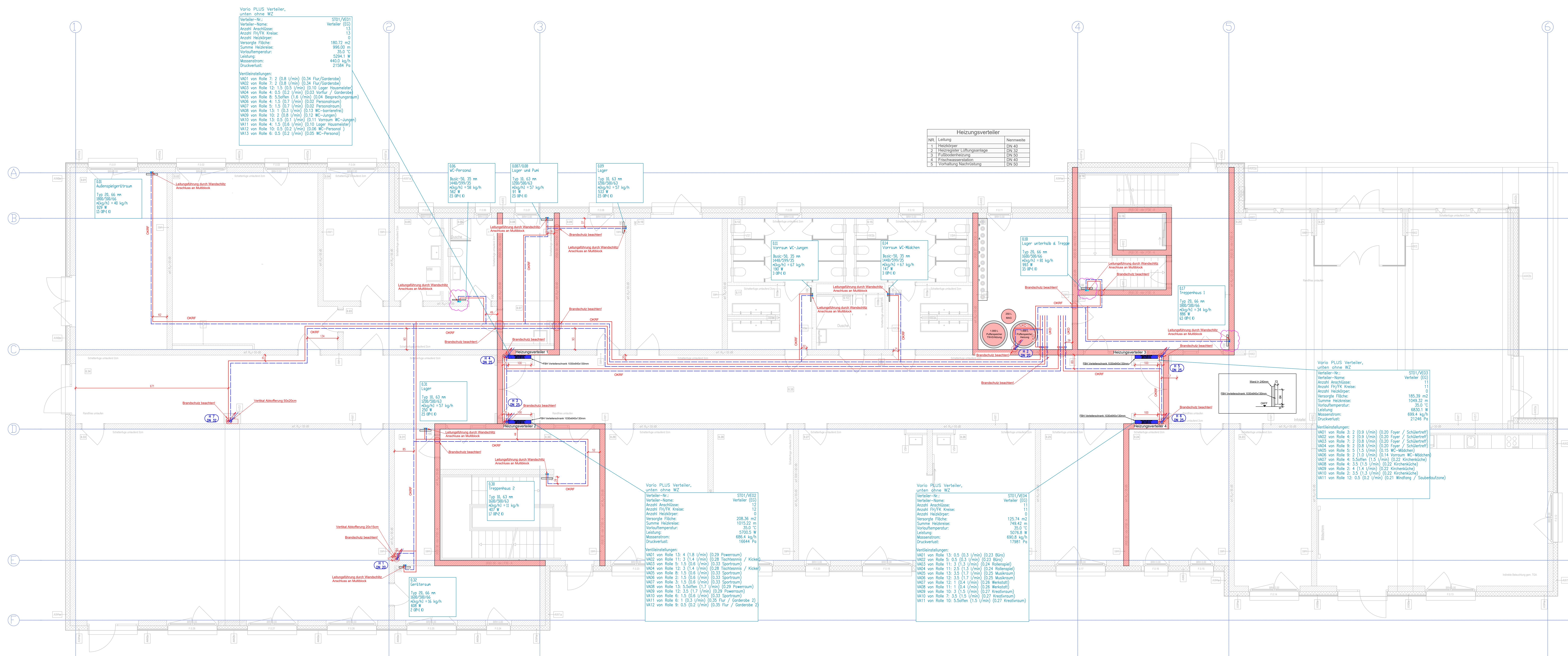
Verteiler-Nr.:	ST01/VE01
Verteiler-Name:	Verteiler (EG)
Anzahl Anschlüsse:	13
Anzahl FI/TK Kreise:	13
Anzahl Heizkörper:	0
Versorgte Fläche:	180,72 m ²
Summe Heizkreise:	996,00 m
Vorlauftemperatur:	35,0 °C
Leistung:	5294,1 W
Massenstrom:	440,0 kg/h
Druckverlust:	21564 Pa

Ventilinstellungen:

- WA01 von Rolle 7: 2 (0,8 l/min) (0,34 Flur/Garderobe)
- WA02 von Rolle 7: 2 (0,8 l/min) (0,34 Flur/Garderobe)
- WA03 von Rolle 12: 1,5 (0,5 l/min) (0,10 Lager Hausmeister)
- WA04 von Rolle 4: 0,5 (0,2 l/min) (0,03 Vorflur / Garderobe)
- WA05 von Rolle 8: 5,5offen (1,6 l/min) (0,04 Besprechungraum)
- WA06 von Rolle 4: 1,5 (0,7 l/min) (0,02 Personraum)
- WA07 von Rolle 5: 1,5 (0,7 l/min) (0,02 Personraum)
- WA08 von Rolle 13: 3 (0,3 l/min) (0,13 WC-barrierefrei)
- WA09 von Rolle 10: 2 (0,8 l/min) (0,12 WC-Jungen)
- WA10 von Rolle 13: 0,5 (0,1 l/min) (0,11 Vorraum WC-Jungen)
- WA11 von Rolle 4: 1,5 (0,6 l/min) (0,10 Lager Hausmeister)
- WA12 von Rolle 10: 0,5 (0,2 l/min) (0,06 WC-Personal)
- WA13 von Rolle 6: 0,5 (0,2 l/min) (0,05 WC-Personal)

Heizungsverteiler

NR	Leitung	Nennweite
1	Heizkörper	DN 40
2	Heizregister Lüftungsanlage	DN 32
3	Fußbodenheizung	DN 50
4	Frischwasserstation	DN 40
5	Vorflutung Nachrüstung	DN 50



Vario PLUS Verteiler, unten ohne WZ

Verteiler-Nr.:	ST01/VE03
Verteiler-Name:	Verteiler (EG)
Anzahl Anschlüsse:	11
Anzahl FI/TK Kreise:	11
Anzahl Heizkörper:	0
Versorgte Fläche:	185,39 m ²
Summe Heizkreise:	1049,32 m
Vorlauftemperatur:	35,0 °C
Leistung:	6650,1 W
Massenstrom:	699,4 kg/h
Druckverlust:	21246 Pa

Ventilinstellungen:

- WA01 von Rolle 3: 2 (0,9 l/min) (0,20 Foyer / Schliertreff)
- WA02 von Rolle 4: 2 (0,9 l/min) (0,20 Foyer / Schliertreff)
- WA03 von Rolle 7: 2 (0,8 l/min) (0,20 Foyer / Schliertreff)
- WA04 von Rolle 9: 2 (0,8 l/min) (0,20 Foyer / Schliertreff)
- WA05 von Rolle 5: 3 (1,5 l/min) (0,15 WC-Mädchen)
- WA06 von Rolle 9: 2 (1,0 l/min) (0,14 Vorraum WC-Mädchen)
- WA07 von Rolle 4: 5,5offen (1,5 l/min) (0,22 Kirchenküche)
- WA08 von Rolle 4: 3,5 (1,5 l/min) (0,22 Kirchenküche)
- WA09 von Rolle 2: 4 (1,4 l/min) (0,22 Kirchenküche)
- WA10 von Rolle 2: 3,5 (1,5 l/min) (0,22 Kirchenküche)
- WA11 von Rolle 12: 0,5 (0,2 l/min) (0,21 Windfang / Sauberaufzone)

Vario PLUS Verteiler, unten ohne WZ

Verteiler-Nr.:	ST01/VE02
Verteiler-Name:	Verteiler (EG)
Anzahl Anschlüsse:	12
Anzahl FI/TK Kreise:	12
Anzahl Heizkörper:	0
Versorgte Fläche:	208,36 m ²
Summe Heizkreise:	1015,27 m
Vorlauftemperatur:	35,0 °C
Leistung:	5700,3 W
Massenstrom:	686,4 kg/h
Druckverlust:	16644 Pa

Ventilinstellungen:

- WA01 von Rolle 13: 4 (1,8 l/min) (0,29 Powerraum)
- WA02 von Rolle 11: 3 (1,4 l/min) (0,28 Tischtennis / Kicker)
- WA03 von Rolle 5: 1,5 (0,6 l/min) (0,33 Sportraum)
- WA04 von Rolle 12: 3 (1,4 l/min) (0,28 Tischtennis / Kicker)
- WA05 von Rolle 8: 1,5 (0,6 l/min) (0,33 Sportraum)
- WA06 von Rolle 2: 1,5 (0,6 l/min) (0,33 Sportraum)
- WA07 von Rolle 3: 1,5 (0,6 l/min) (0,33 Sportraum)
- WA08 von Rolle 13: 5,5offen (1,7 l/min) (0,29 Powerraum)
- WA09 von Rolle 12: 3,5 (1,7 l/min) (0,29 Powerraum)
- WA10 von Rolle 6: 1,5 (0,6 l/min) (0,33 Sportraum)
- WA11 von Rolle 6: 1 (0,3 l/min) (0,35 Flur / Garderobe 2)
- WA12 von Rolle 9: 0,5 (0,2 l/min) (0,35 Flur / Garderobe 2)

Vario PLUS Verteiler, unten ohne WZ

Verteiler-Nr.:	ST01/VE04
Verteiler-Name:	Verteiler (EG)
Anzahl Anschlüsse:	11
Anzahl FI/TK Kreise:	11
Anzahl Heizkörper:	0
Versorgte Fläche:	125,74 m ²
Summe Heizkreise:	749,42 m
Vorlauftemperatur:	35,0 °C
Leistung:	5270,3 W
Massenstrom:	690,8 kg/h
Druckverlust:	17981 Pa

Ventilinstellungen:

- WA01 von Rolle 13: 0,5 (0,3 l/min) (0,23 Büro)
- WA02 von Rolle 5: 0,5 (0,3 l/min) (0,23 Büro)
- WA03 von Rolle 11: 3 (1,3 l/min) (0,24 Rollenspiel)
- WA04 von Rolle 11: 2,5 (1,3 l/min) (0,24 Rollenspiel)
- WA05 von Rolle 13: 3,5 (1,7 l/min) (0,25 Musikraum)
- WA06 von Rolle 12: 3,5 (1,7 l/min) (0,25 Musikraum)
- WA07 von Rolle 12: 1 (0,4 l/min) (0,26 Werkstatt)
- WA08 von Rolle 11: 1 (0,4 l/min) (0,26 Werkstatt)
- WA09 von Rolle 10: 3 (1,5 l/min) (0,27 Kreativraum)
- WA10 von Rolle 7: 3,5 (1,5 l/min) (0,27 Kreativraum)
- WA11 von Rolle 10: 5,5offen (1,5 l/min) (0,27 Kreativraum)

Legende:

- Heizen Vorlauf
- Heizen Rücklauf
- Heizkreisverteiler FBH mit Schrank Aufputz
- Heizkreisverteiler FBH mit Schrank Unterputz
- Strangbezeichnung
- Beginnend Steigleitung nach Oben
- Ankommend Steigleitung von Oben
- Beginnend Steigleitung nach Unten
- Durchgehend Steigleitung nach Oben
- Heizkörper
- UKD
- UKB
- OKRF
- Unterkannte Decke
- Unterkannte Balken
- Oberkannte Rohfußboden

Datum	Index	Änderung:	gez.
-------	-------	-----------	------

AUSFÜHRUNGSPLANUNG

Projekt:
Hort "Future Kids"
Mueßer Berg, Schwerin
Eulerstraße 3
19063 Schwerin

Bauherr:
Zentrales Gebäudemanagement
Eigenbetrieb der Landeshauptstadt Schwerin
Friesenstraße 29
19059 Schwerin

Architekt:

Fachplaner:

gezeichnet	Planinhalt	Maßstab
Datum 30.03.2026	Heizungsplanung Erdgeschoss	1:50
Architektenplan vom 02.12.2025	240001_A_G_EG_H_260330_00	Projekt-Nr.
Zeichnungsgröße 1600x594		Index 00