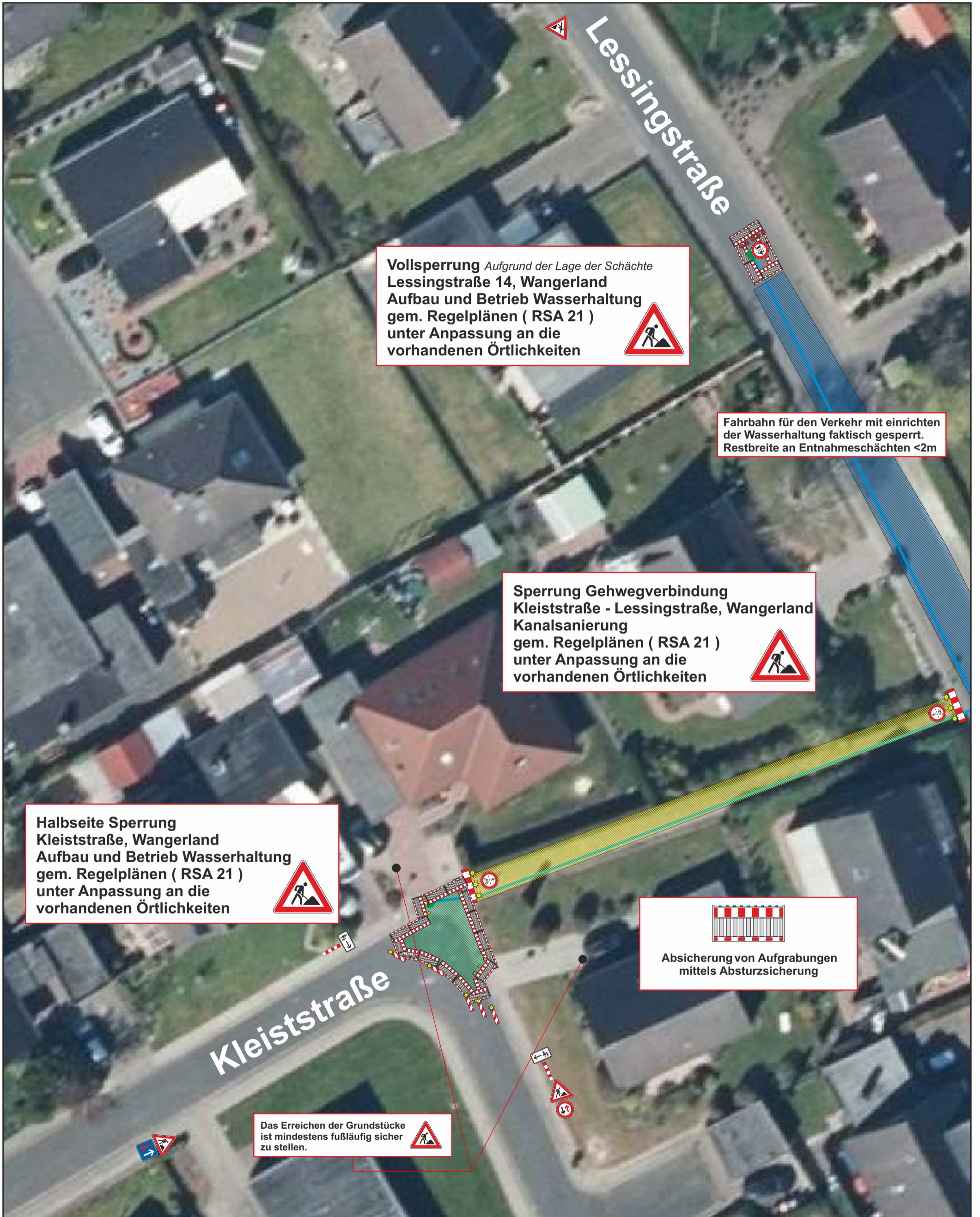




Projekt	Lönsweg, Wangerland		
Projekt-Nr.	Verkehrszeichenplan	Maßstab	k. A.
Projektbeschreibung	Kanalsanierung	Blatt-Nr.	Übersicht
		Datum	
Auftraggeber	oowv	Name	
Auftragnehmer		Datei	260413 VzPlan Lönsweg, Wangerland - oowv.cdr





**Vollsperrung** Aufgrund der Lage der Schächte  
**Lessingstraße 14, Wangerland**  
**Aufbau und Betrieb Wasserhaltung**  
 gem. Regelplänen ( RSA 21 )  
 unter Anpassung an die  
 vorhandenen Örtlichkeiten



Fahrbahn für den Verkehr mit einrichten  
 der Wasserhaltung faktisch gesperrt.  
 Restbreite an Entnahmeschächten <2m

**Sperrung Gehwegverbindung**  
**Kleiststraße - Lessingstraße, Wangerland**  
**Kanalsanierung**  
 gem. Regelplänen ( RSA 21 )  
 unter Anpassung an die  
 vorhandenen Örtlichkeiten



**Halbseite Sperrung**  
**Kleiststraße, Wangerland**  
**Aufbau und Betrieb Wasserhaltung**  
 gem. Regelplänen ( RSA 21 )  
 unter Anpassung an die  
 vorhandenen Örtlichkeiten



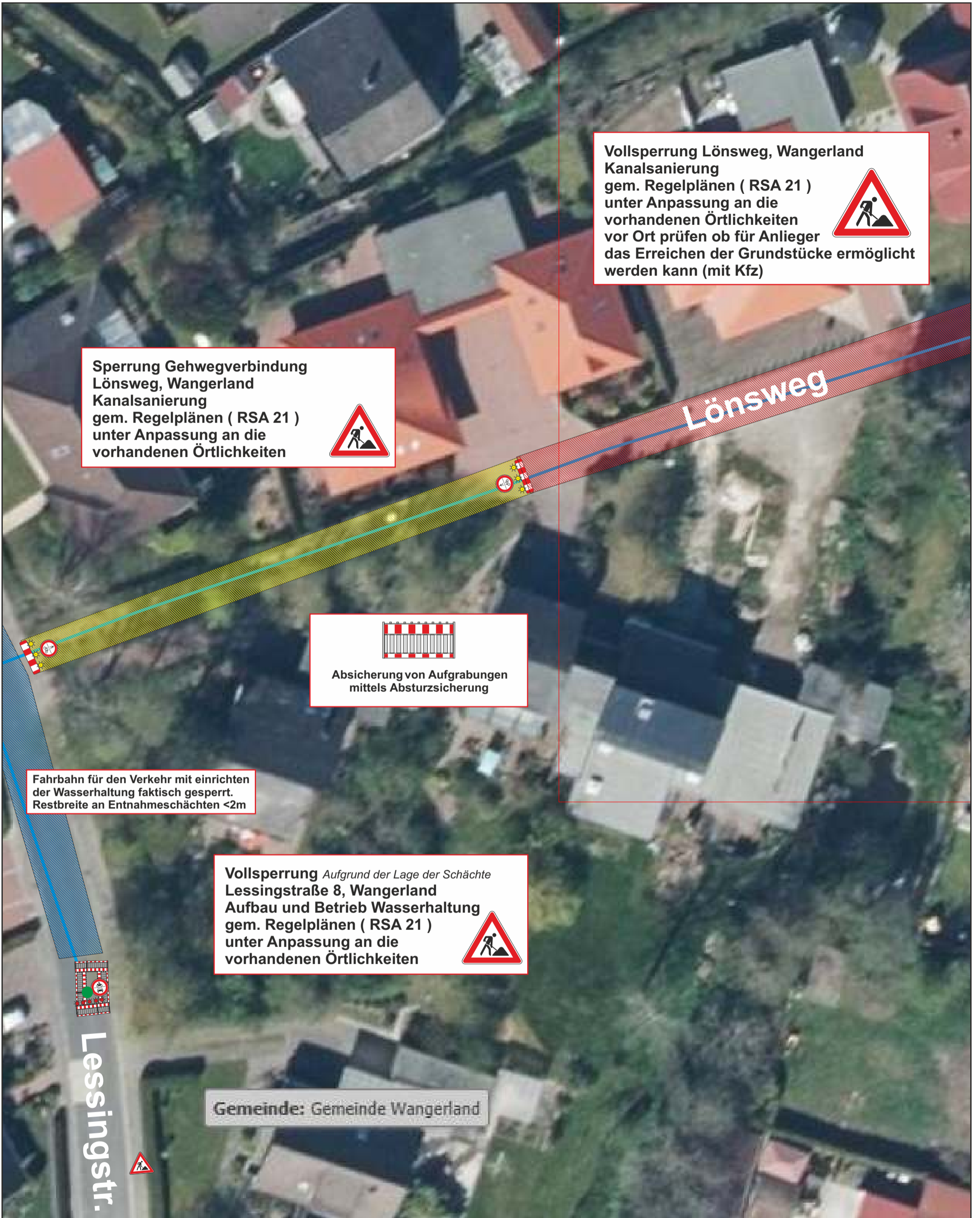
  
**Absicherung von Aufgrabungen**  
 mittels Absturzsicherung

Das Erreichen der Grundstücke  
 ist mindestens fußläufig sicher  
 zu stellen.



Projekt	<b>Lönsweg, Wangerland</b>		
Projekt-Nr.	<b>Verkehrszeichenplan</b>	Maßstab	<b>k. A.</b>
Projekt- beschreibung	Kanalsanierung	Blatt-Nr.	<b>1-3</b>
		Datum	
Auftraggeber	<b>oowv</b>	Name	
Auftrag- nehmer			
Datei 260413 VzPlan Lönsweg, Wangerland - oowv.cdr			





**Vollsperrung Lönsweg, Wangerland**  
**Kanalsanierung**  
 gem. Regelplänen ( RSA 21 )  
 unter Anpassung an die  
 vorhandenen Örtlichkeiten  
 vor Ort prüfen ob für Anlieger  
 das Erreichen der Grundstücke ermöglicht  
 werden kann (mit Kfz)



**Sperrung Gehwegverbindung**  
**Lönsweg, Wangerland**  
**Kanalsanierung**  
 gem. Regelplänen ( RSA 21 )  
 unter Anpassung an die  
 vorhandenen Örtlichkeiten



  
**Absicherung von Aufgrabungen**  
 mittels Absturzsicherung

Fahrbahn für den Verkehr mit einrichten  
 der Wasserhaltung faktisch gesperrt.  
 Restbreite an Entnahmeschächten <2m

**Vollsperrung** Aufgrund der Lage der Schächte  
**Lessingstraße 8, Wangerland**  
**Aufbau und Betrieb Wasserhaltung**  
 gem. Regelplänen ( RSA 21 )  
 unter Anpassung an die  
 vorhandenen Örtlichkeiten

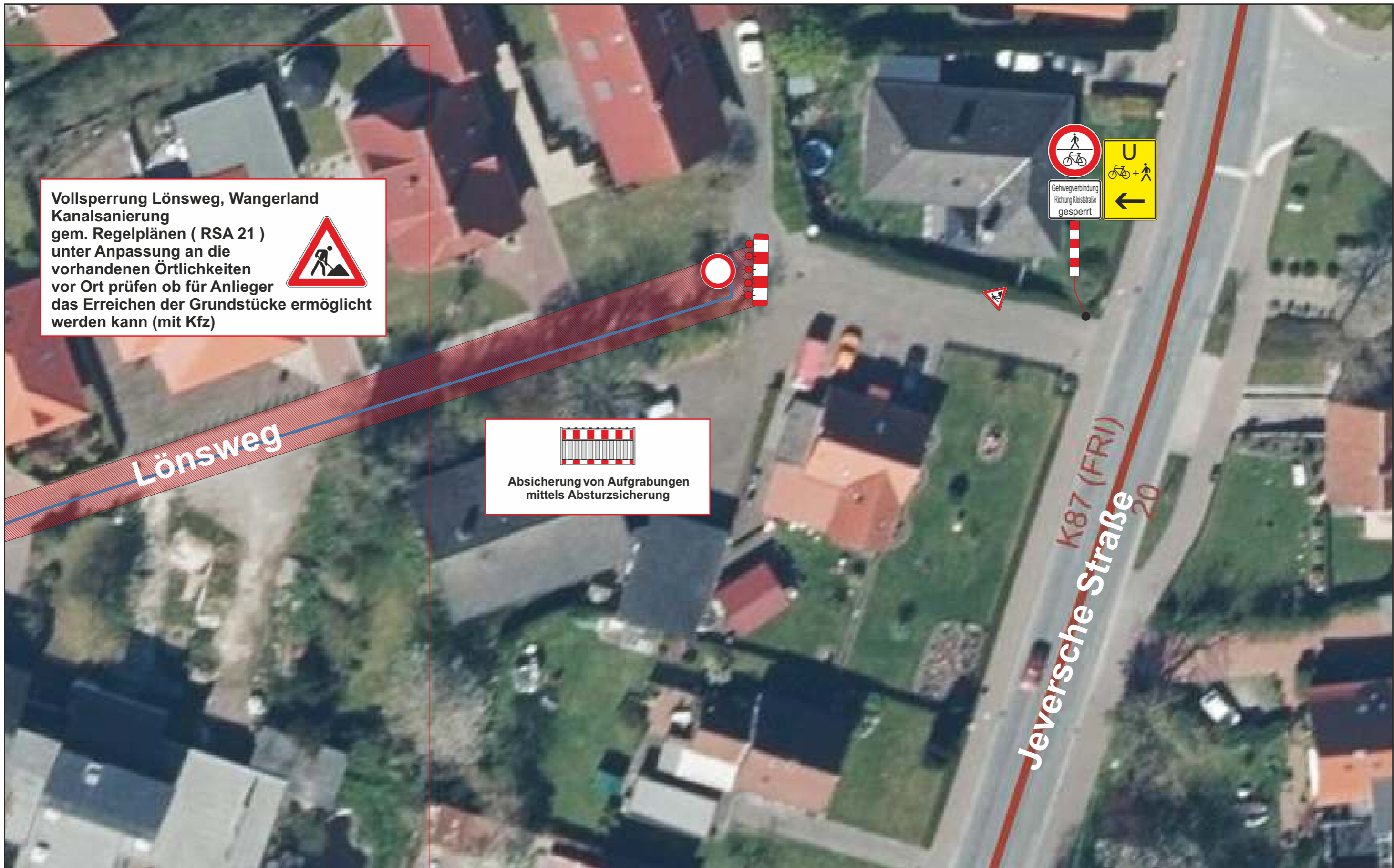


Lessingstr.

Gemeinde: Gemeinde Wangerland

Projekt	<b>Lönsweg, Wangerland</b>		
Projekt-Nr.	<b>Verkehrszeichenplan</b>	Maßstab	<b>k. A.</b>
Projekt- beschreibung	Kanalsanierung	Blatt-Nr.	<b>2-3</b>
		Datum	
Auftraggeber	<b>oowv</b>	Name	
Auftrag- nehmer			
Datei 260413 VzPlan Lönsweg, Wangerland - oowv.cdr			



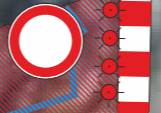
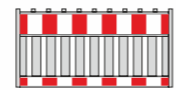


Vollsperrung Lönsweg, Wangerland  
 Kanalsanierung  
 gem. Regelplänen ( RSA 21 )  
 unter Anpassung an die  
 vorhandenen Örtlichkeiten  
 vor Ort prüfen ob für Anlieger  
 das Erreichen der Grundstücke ermöglicht  
 werden kann (mit Kfz)



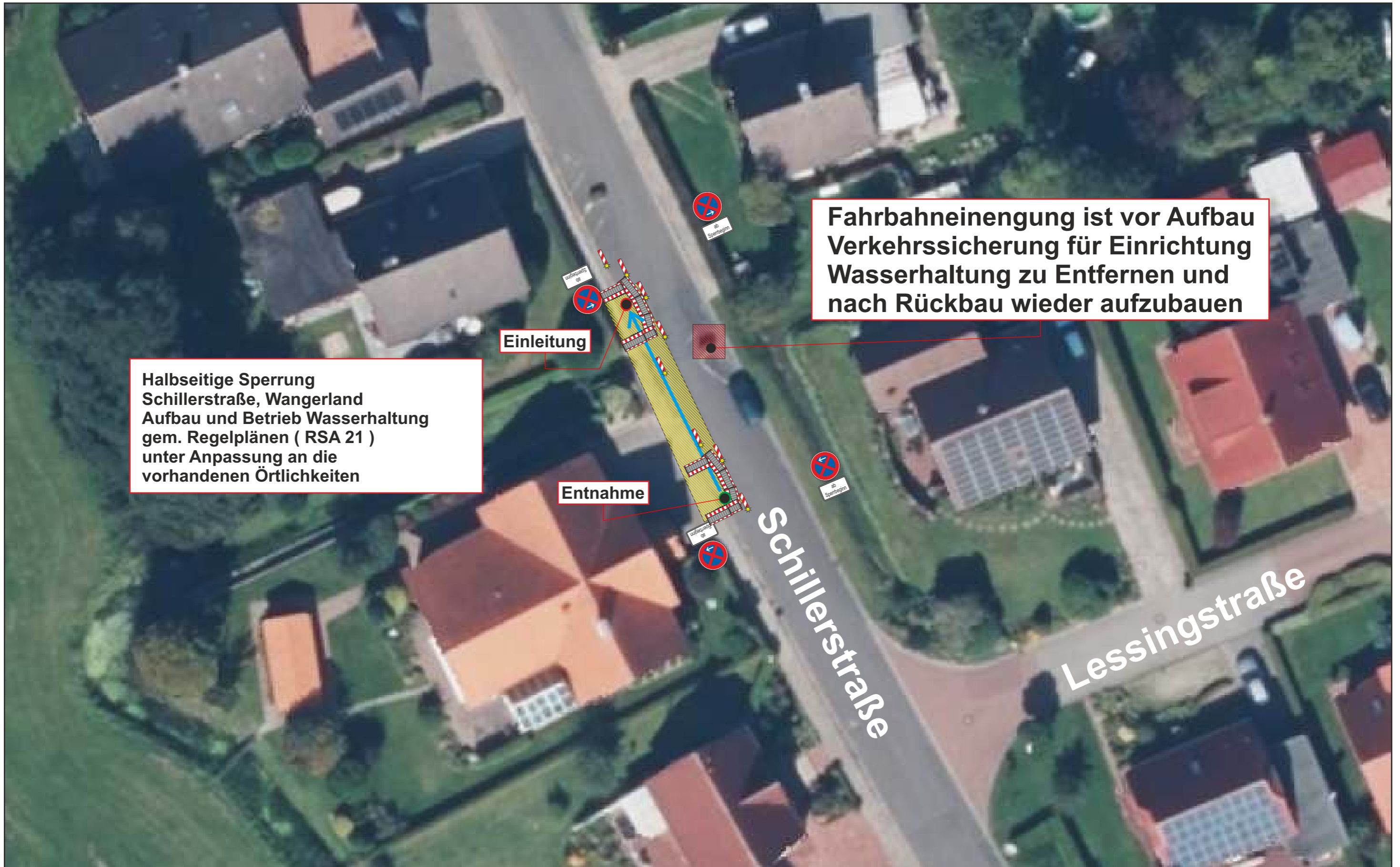
Lönsweg

Absicherung von Aufgrabungen  
 mittels Absturzsicherung



Projekt	Lönsweg, Wangerland		
Projekt-Nr.	Verkehrszeichenplan	Maßstab	k. A.
Projekt- beschreibung	Kanalsanierung	Blatt-Nr.	3-3
		Datum	
Auftraggeber	oowv	Name	
Auftrag- nehmer		Datei	260413 VzPlan Lönsweg, Wangerland - oowv.cdr





**Fahrbahneinengung ist vor Aufbau Verkehrssicherung für Einrichtung Wasserhaltung zu Entfernen und nach Rückbau wieder aufzubauen**

**Halbseitige Sperrung Schillerstraße, Wangerland  
Aufbau und Betrieb Wasserhaltung gem. Regelplänen ( RSA 21 )  
unter Anpassung an die vorhandenen Örtlichkeiten**

**Einleitung**

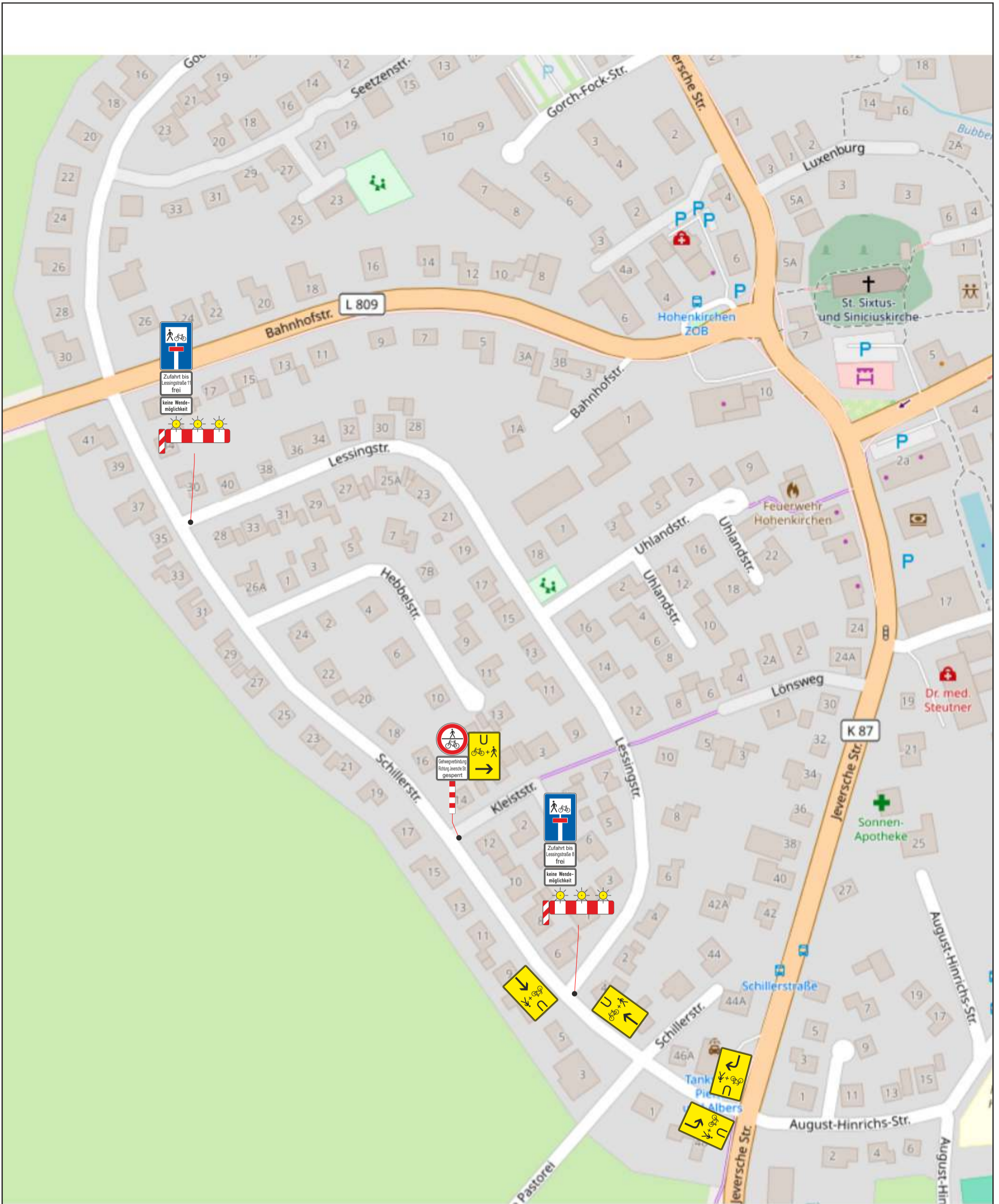
**Entnahme**

Schillerstraße

Lessingstraße

Projekt	Lönsweg, Wangerland		
Projekt-Nr.	Verkehrszeichenplan	Maßstab	k. A.
Projekt- beschreibung	Wasserhaltung Schillerstr.	Blatt-Nr.	
	Kanalсанierung	Datum	
Auftraggeber	oowv	Name	
Auftrag- nehmer			
Datei 260413 VzPlan Lönsweg, Wangerland - oowv.cdr			





Projekt	<b>Lönsweg, Wangerland</b>		
Projekt-Nr.	<b>Verkehrszeichenplan</b>	Maßstab	<b>k. A.</b>
Projektbeschreibung	Sperrankündigungen und Umleitung F&R	Blatt-Nr.	
	Kanalansierung	Datum	
Auftraggeber	<b>oowv</b>	Name	
Auftragnehmer			
Datei 260413 VzPlan Lönsweg, Wangerland - oowv.cdr			

