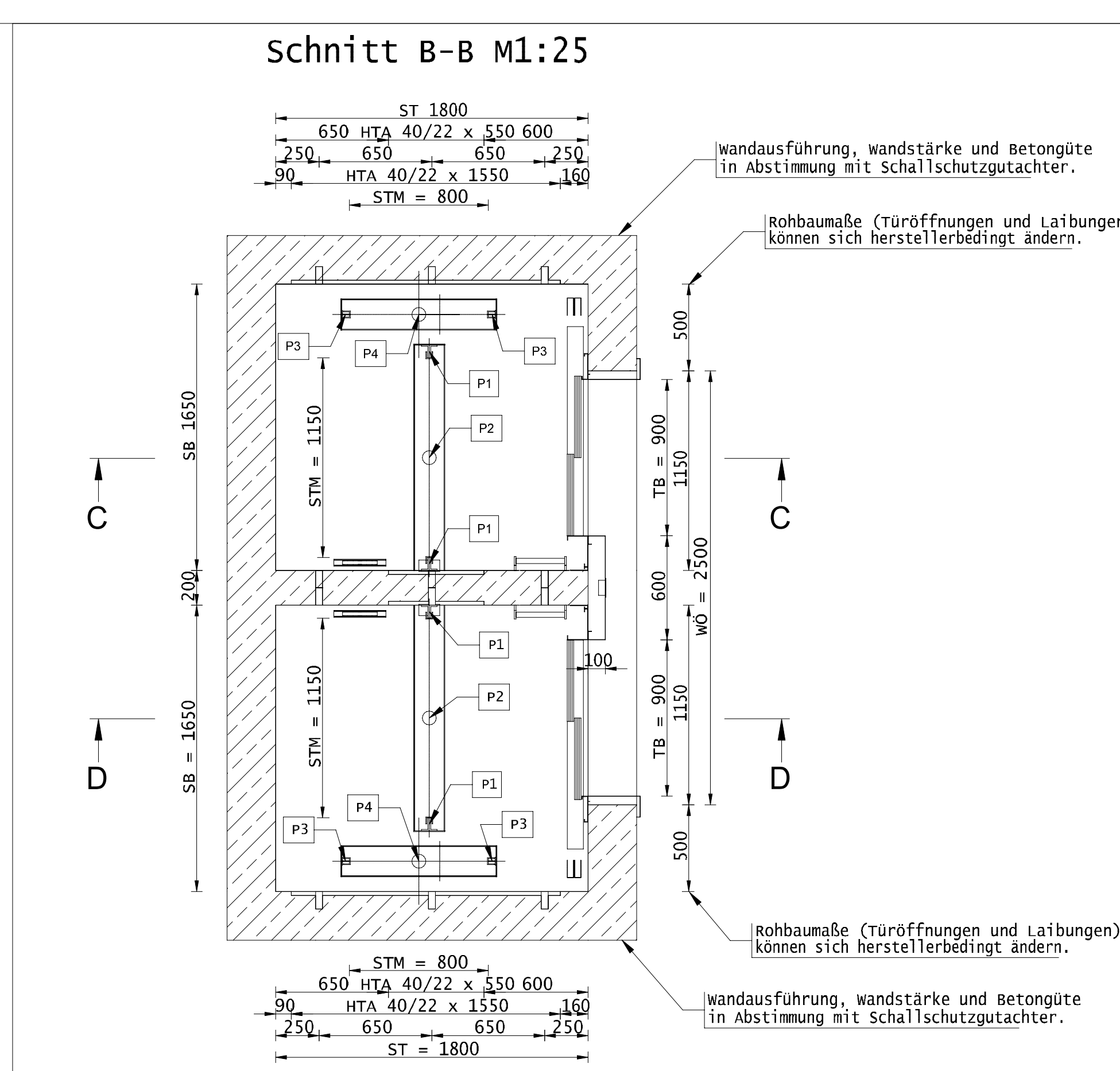
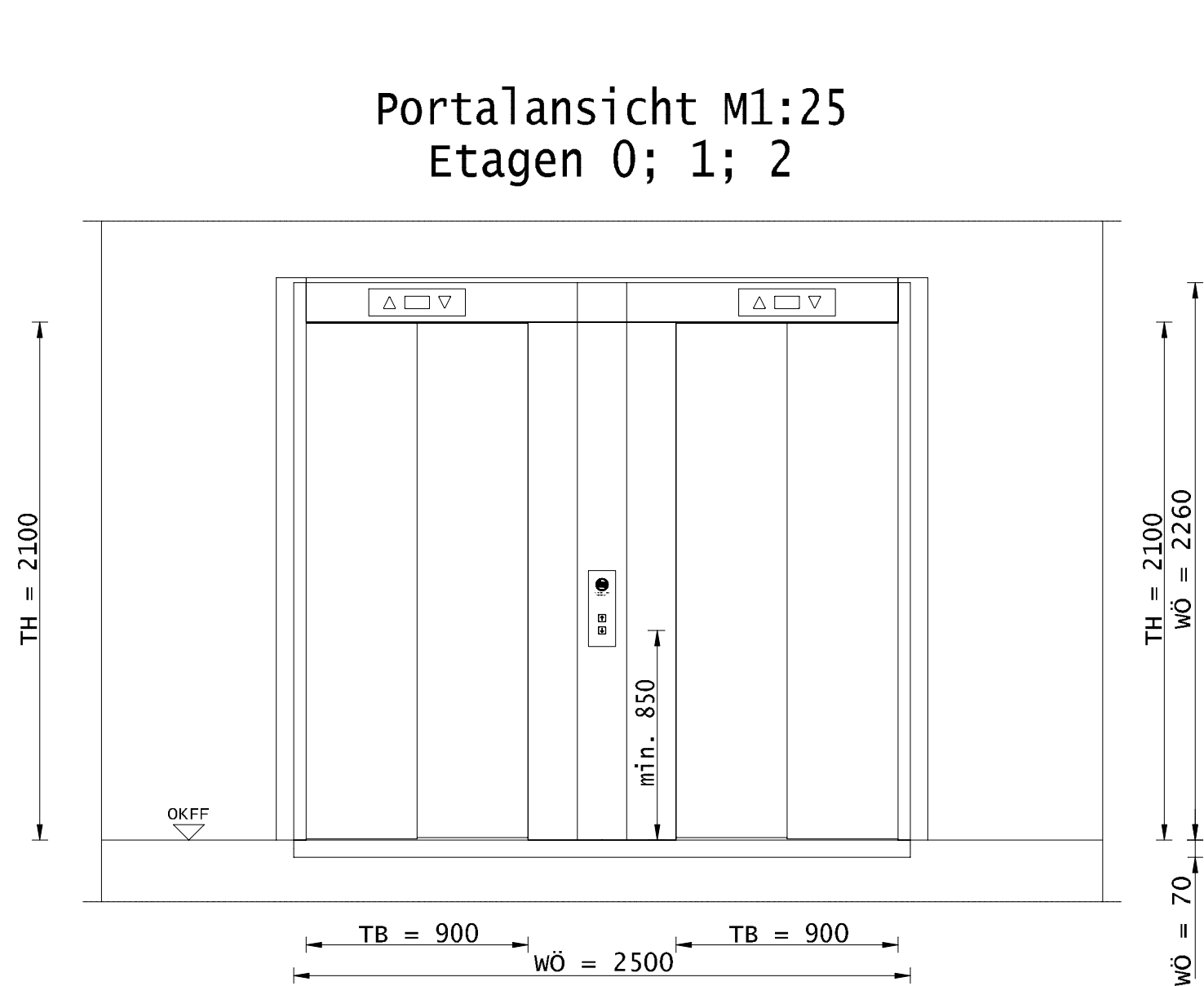
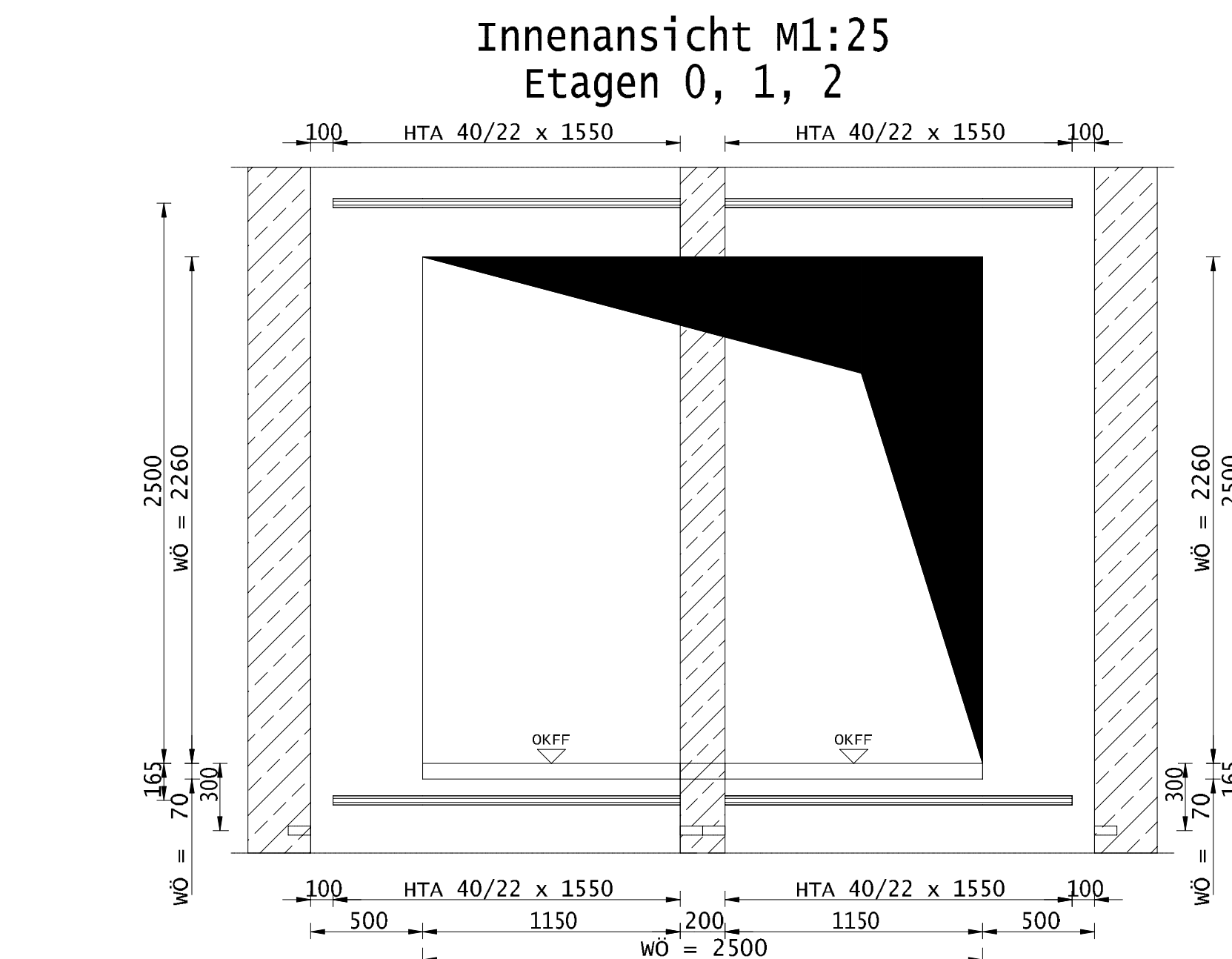
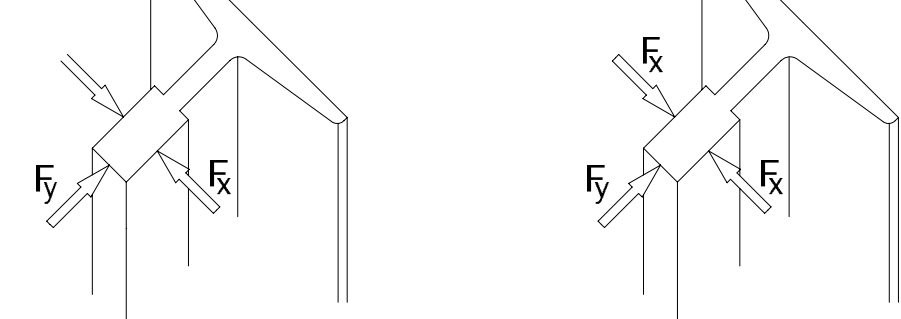


Legende

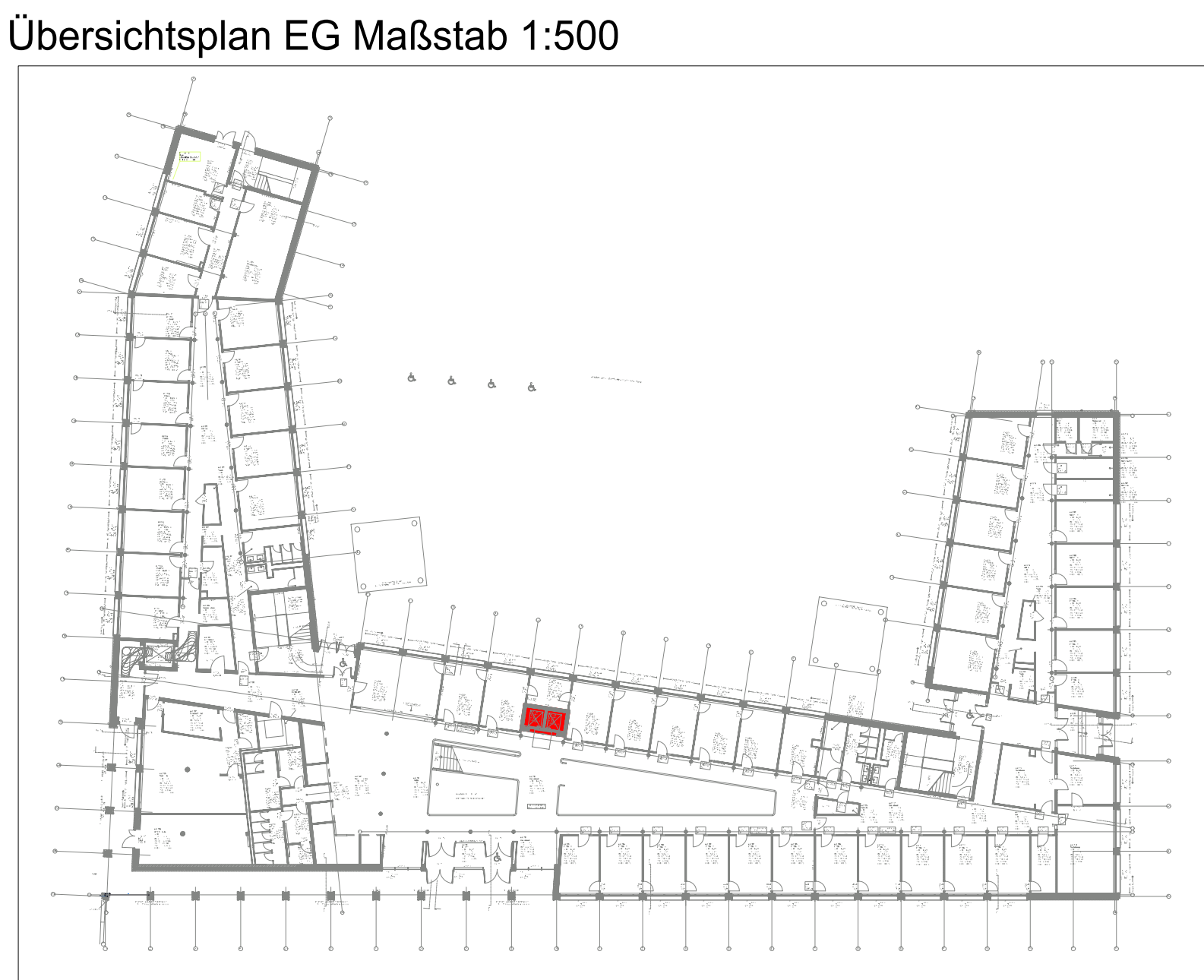
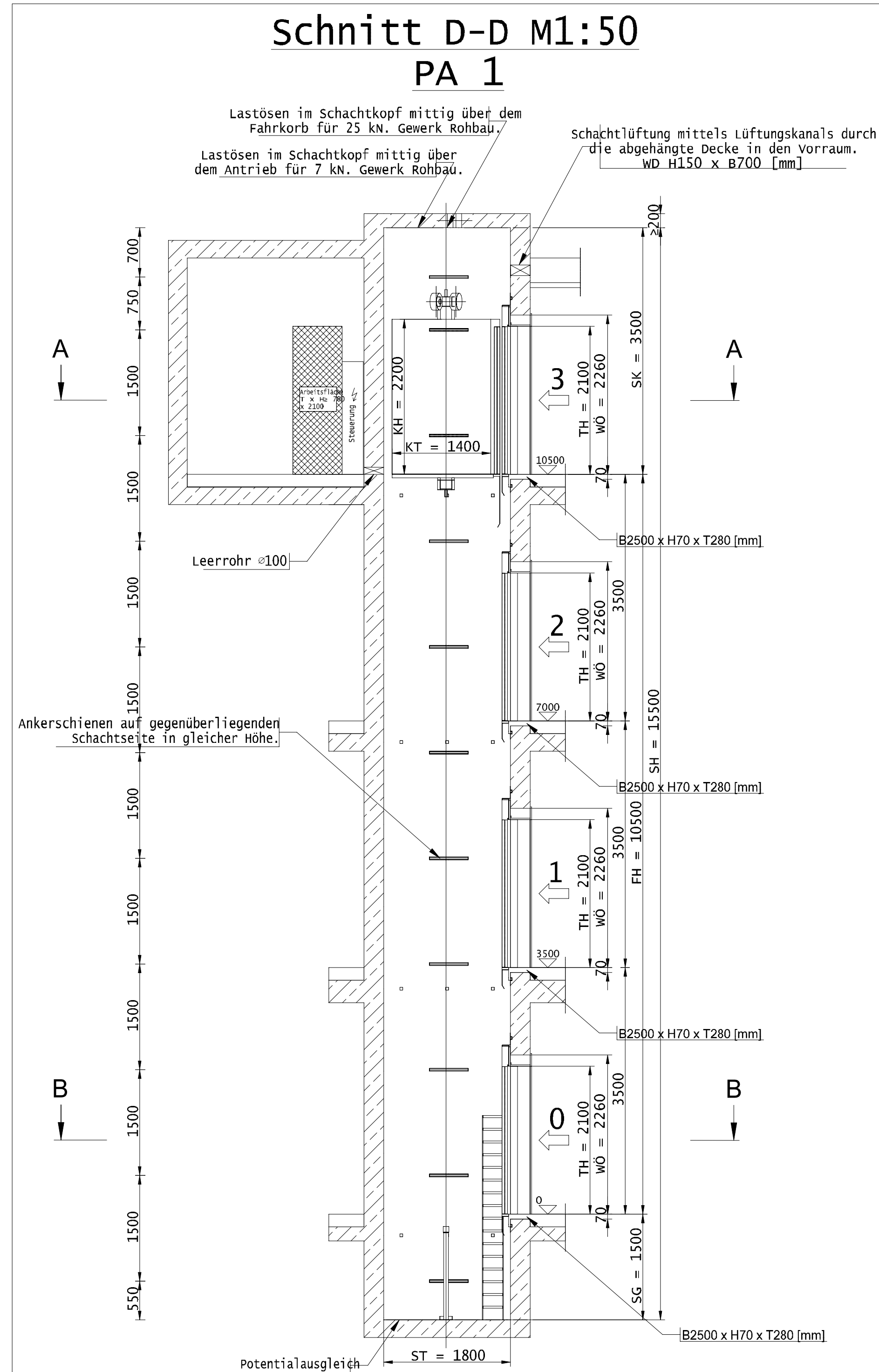
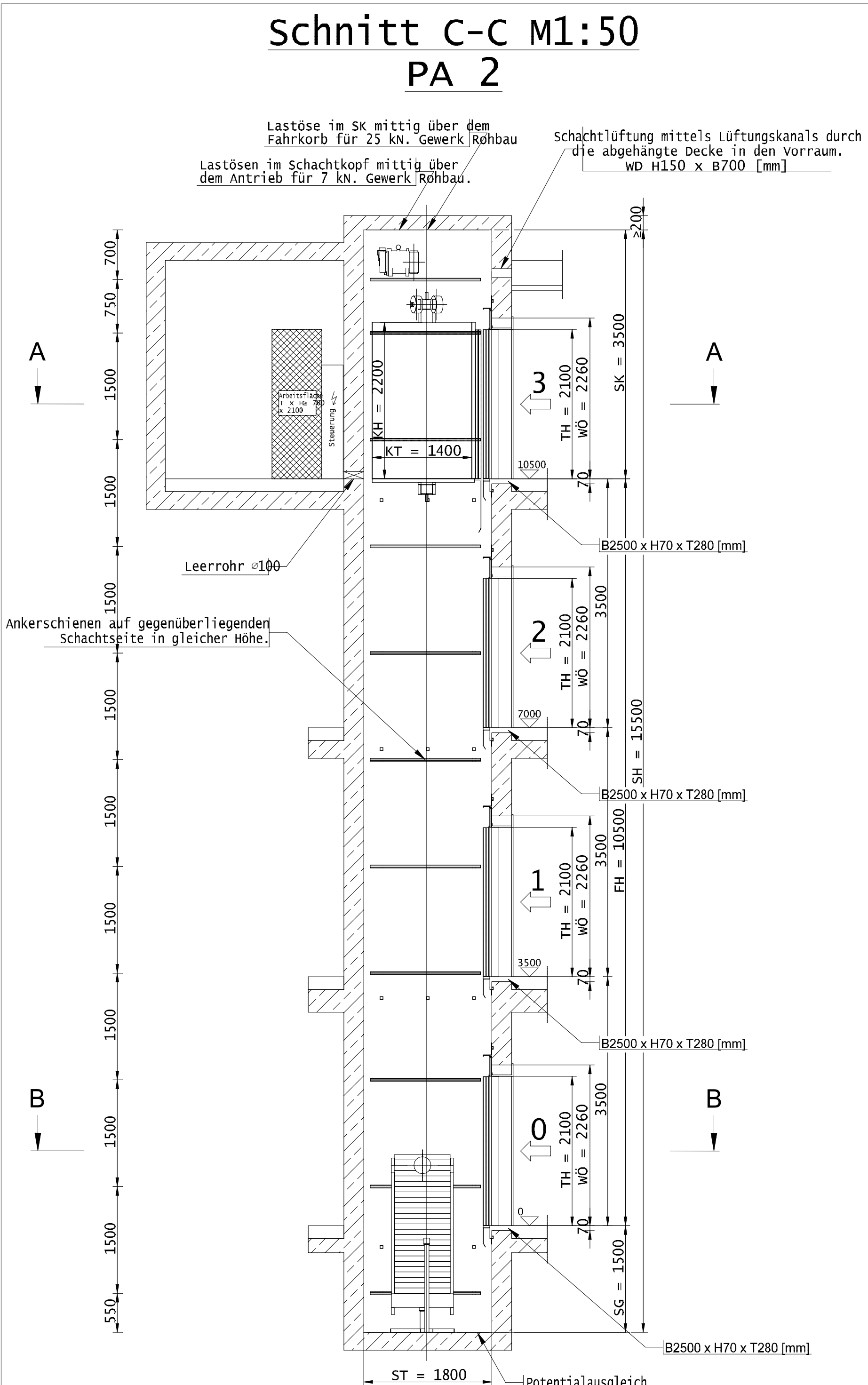
SB	=	Schachtbreite
ST	=	Schachttiefe
SH	=	Schachthöhe
SG	=	Schachtgrubentiefe
SK	=	Schachtkopfhöhe
FH	=	Förderhöhe
KB	=	Kabinenbreite
KT	=	Kabinentiefe
KH	=	Kabinenhöhe
TB	=	Türbreite
TH	=	Türhöhe
STM	=	Stichmaß
OKFF	=	Oberkante Fertigfußboden
MUZ	=	Mauerumfassungszarge
DD	=	Deckendurchbruch
WD	=	Wanddurchbruch
WÖ	=	Wandöffnung



$F_x = 841 \text{ N}$
 $F_y = 620 \text{ N}$



Technische Daten	Personenaufzug 1	Personenaufzug 2
Nennwert	850 kg - 9 Personen	850 kg - 9 Personen
Geschwindigkeit	1 m/s	1 m/s
Förderhöhe	10500 mm	10500 mm
Anzahl Haltestellen	4	4
Zulässige Temperatur	+5 °C - +40 °C	+5 °C - +40 °C
Abschließende Wärmem.	1997,14 kWh	1997,14 kWh
Nennstrom	9,3 A	9,3 A
Anlaufstrom	11,16 A	11,16 A
Geräuschemessung	gem. VDI 2566 Blatt 2	gem. VDI 2566 Blatt 2
Lasten auf der Grubezarge (Die Lasten P1 - P4 werden nie gemeinsam auf)		
P1 (Schienen)	20,81 kN	20,81 kN
P2 (Puffer Fahrkorb)	75,73 kN	75,73 kN
P3 (Schienen GG)	17,41 kN	17,41 kN
P4 (Puffer GG)	62,14 kN	62,14 kN
Lasten aus der Seilköpfe		
P5 (Seilköpfe FK)	- kN	- kN
P6 (Seilköpfe GGW)	- kN	- kN
P7 (nach oben)	- kN	- kN
Ausführung gem.	EN 81-20	EN 81-20



Auftraggeber	Bauvorhaben
Stadt Elmshorn	Rathaus Elmshorn
Schulstraße 15-17	Schulstraße 15-17
25335 Elmshorn	25335 Elmshorn

WIG	
Wittmaack Ingenieurgesellschaft mbH	
Flamweg 125, 25335 Elmshorn	
Telefon: 040 - 228 20 66 10, Telefax: 040 - 228 20 66 19	

01	Mauerumfassungszargen hinzugefügt und WFA verändert	19.03.2024	V.E.
02	Türöffnung und Schachtwand angepasst, Mauerumfassungszarge entfernt	10.12.2024	J.P.
03	Entfall Servicezarge, Stuerschrank in separaten Raum untergebracht	25.02.2025	J.P.
04	Anpassung Lüftungsöffnung, Mauerumfassungszarge ergänzt	16.07.2025	V.E.
Index	Änderungen	geändert am	geändert von

Blatt: -	Projekt: 2021		
Größe: DIN A0	Rathaus Elmshorn		
Urspr.: -	Zeichnung: Aufzugsplanung		
Dat.: Rath6105	Personenaufzug (PA) 1 & 2		
Stand: LPH5			
Datum: 05.12.2023	Name: V.E.	Gewerk: Förderanlagen	Maßstab: 1:25/1:50
Bearb.: 05.12.2023	V.E.	Plannummer: RHE-5-ELT-FO-XX-000-0000-04-p	
Gepr.: 05.12.2023	A.K.		