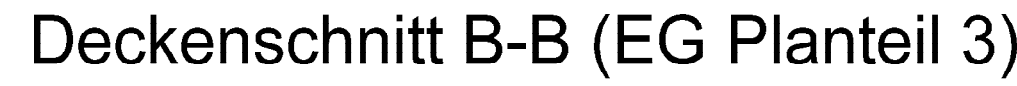


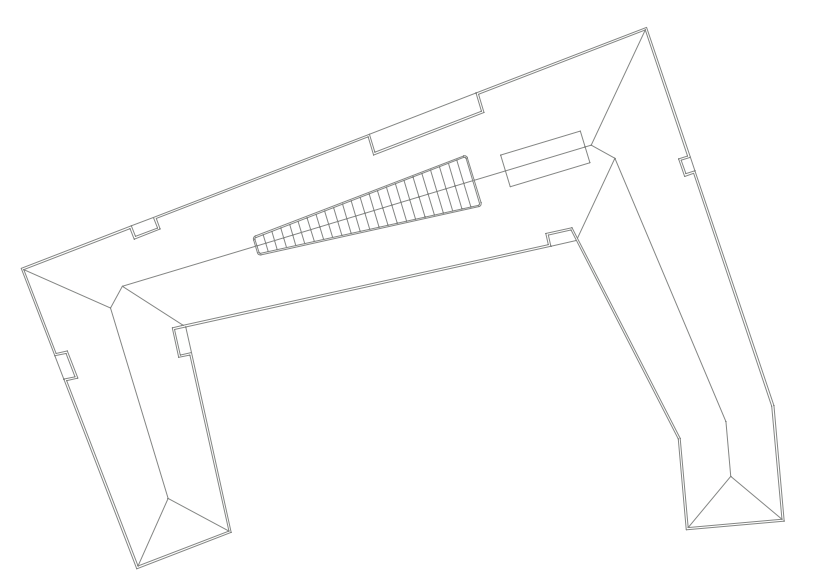


### Deckenschnitt A-A (EG Planteil 3)



|   |              |   |
|---|--------------|---|
|  | OKFF<br>OKRF | Oberkante Fertigfußboden<br>Oberkante Rohfußboden |
|  | RDV          | Rohdeckenversprung                                |




**WIG**  
 Wittmaack Ingenieurgesellschaft mbH  
 Flamweg 125, 25335 Eimshorn  
 Telefon: 040 - 228 20 66 10, Telefax: 040 - 228 20 66 19

|         |                |      |            |                               |  |
|---------|----------------|------|------------|-------------------------------|--|
| Blatt:  | 3 von 3        |      | Projekt    | 2021                          |  |
| Größe:  | 110,0 x 84,1cm |      |            | Rathaus Eimshorn              |  |
| Urspr.: |                |      | Zeichnung  | Grundriss OG 3 - Plantlet 3   |  |
| Dateli: | Rath5005       |      |            | Elektroinstallation           |  |
| Stand:  | LPH5           |      |            | Leernlohrplanung              |  |
|         | Datum          | Name | Gewerk     | Elektro                       |  |
| Bepr.   | 14.07.2025     | V.E. |            |                               |  |
| Gebr.   | 14.07.2025     | A.K. | Plannummer | RHE-5-ELT-LE-E3-003-0000-02-p |  |
|         |                |      |            | Maßstab                       |  |
|         |                |      |            | 1:50                          |  |