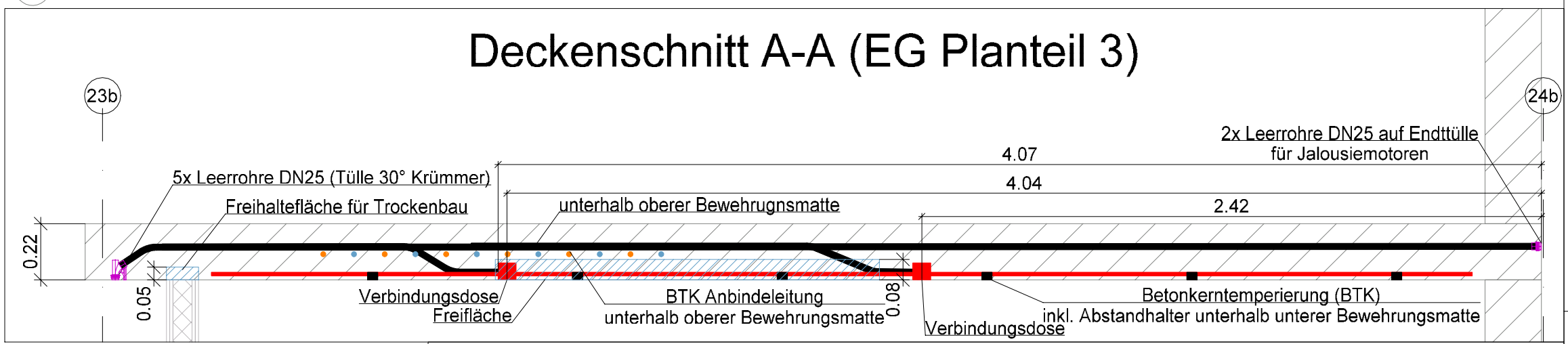


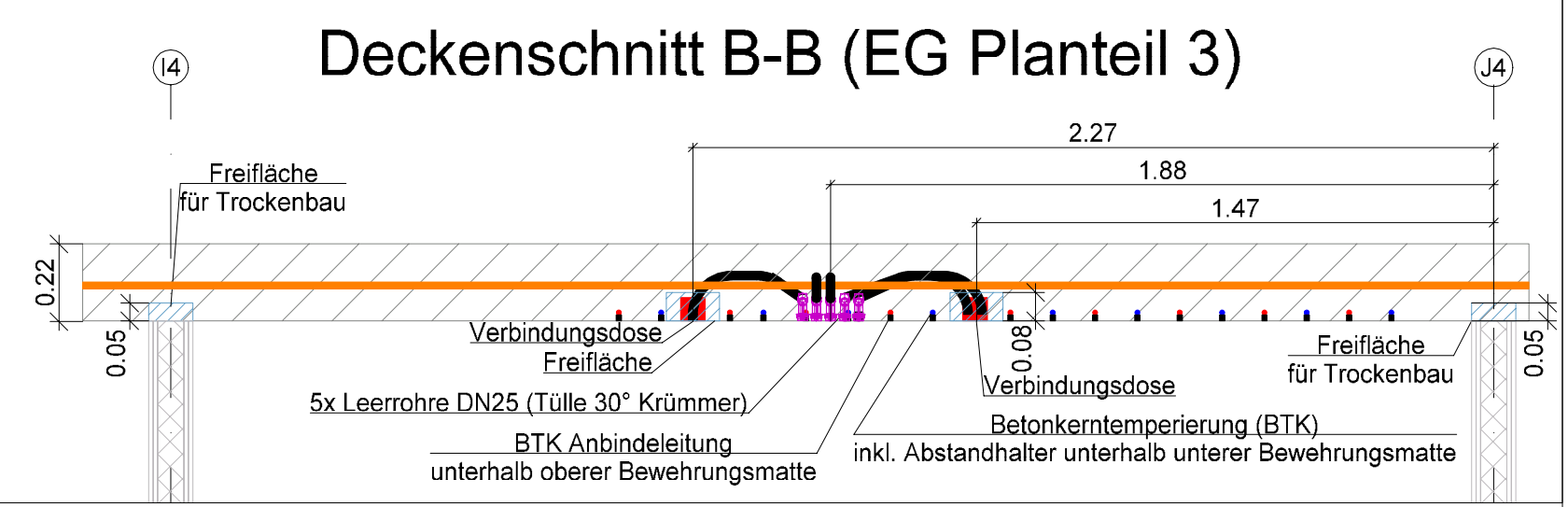
Hinweise:	
- Bodenken sind der Bauleitung sofort schriftlich zu melden.	
- Architekturläne sind zu berücksichtigen. Alle Maße sind am Bau zu prüfen.	
- Leerrohre sind inklusive Zugkraft zu verlegen.	
- Verlegung und Montage der Leerrohre und Dosen sind gemäß Herstellervorgaben auszuführen.	
- Leitungen / Rohre nur mit Zulassung für die Verlegung in Stahlbeton!	
- Zulassungen sind der Bauleitung von Verlegung vorzulegen.	
- Offene Leerrohren sind mit Schutzkappen zu verschließen. Montage von	
Installationsboxen sind optional und bei der Bauleitung schriftlich freizugeben.	
- OKFFB = Oberkante Fertigfußboden	
- UK = Unterkante	
- Vor der Ausführung sind die V+M-Planungen der Elektroinstallation abzugleichen und anzupassen.	
- Dieser Plan gilt nur in Kombination mit dem Detail	
RHE-S-ELT-LE-XX-001-0000-xx-x-Leerrohrdetail Allgemein	
RHE-S-ELT-LE-XX-001-0001-xx-x-Leerrohrdetail Treppenhause	
Legende - Leerrohrinstallation	
	Kunststoffkanalrohr DN25 Betonfest
	Verbindungsdose für Betonbau (DxT: 70x66 mm)
	Geräte-Verbindungsdose für Betonbau (LxBxT: 94x75x91 mm)
	Freihaltefläche für Trockenbau (Mindehfrehaltehöhe von Unterkante Decke 80mm)
	Durchstanzbereich (Keine Leerrohre in diesem Radius)

Musterinstallation
Maßstab 1:20

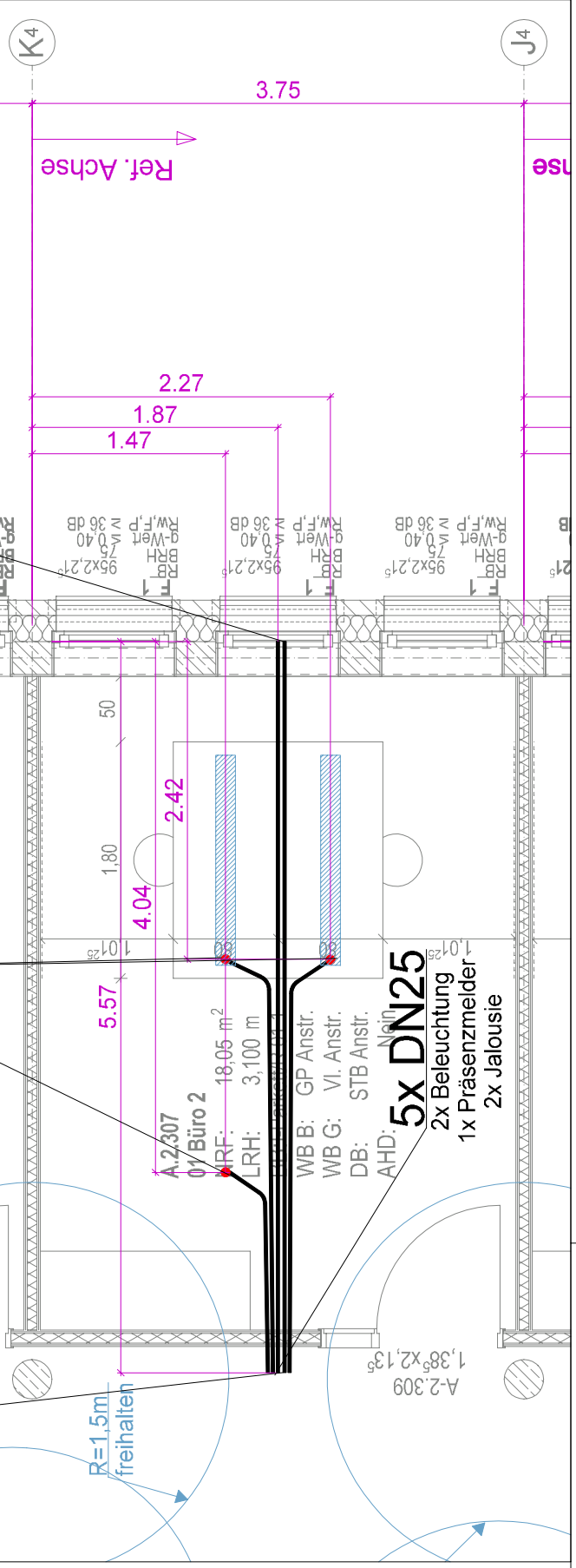
Deckenschnitt A-A (EG Planteil 3)



Deckenschnitt B-B (EG Planteil 3)



Musterinstallation
Maßstab 1:50

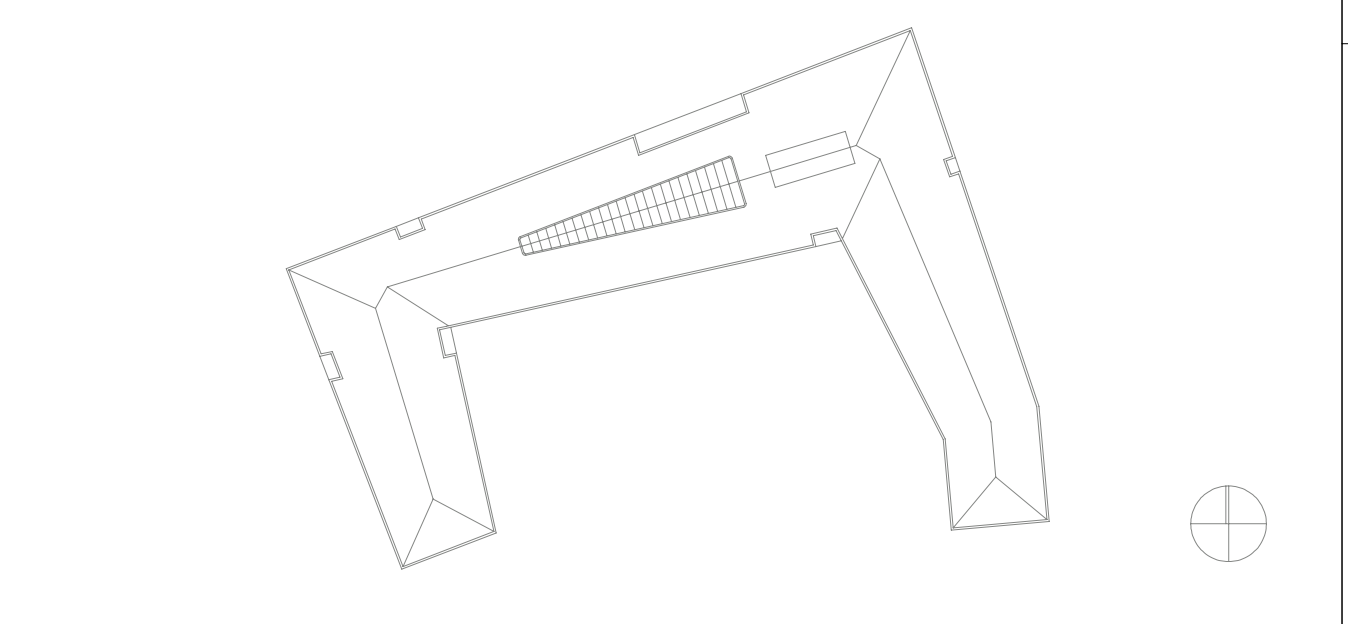


BauNULL = 3,90 über Normalnull

Alle Maße sind vom Unternehmer zu prüfen und am Bau zu nehmen.
Dieser Plan gilt nur in Verbindung mit der geprüften Statik und den einschlägigen
Ausführungsbestimmungen!
Unstimmigkeiten sind unverzüglich der Bauleitung anzuzeigen!
Alle Quadratemessungen beziehen sich auf Fertigmass!
Bräuhöhhen und Türöffnungsmaße beziehen sich auf OKFF!

Datenschutz: www.wittmack-engineering.de

	Stahlbeton	ABKÜRZUNGEN: Brandschutz: D Tur, dichtschießend DS Tur, dichtschießend und selbstschließend RS Tur, rauchdicht und selbstschließend T30 DS T30 Tur, dichtschießend und selbstschl. T30 RS T30 Tur, rauchdicht und selbstschließend T60 RS T60 Tur, rauchdicht und selbstschließend F30 feuertrennend F60 hochfeuerhemmend F90-M hochfeuerhemmend, mechanisch stabil F90 feuerbeständig Raumetempel: NRF Netzaumfläche LRH Lichte Raumhöhe BB Bodenbelag WB B Wandbelag Stahlbeton WB G Wandbelag Gipskarton DB Deckenbelag AHD Abhangende An/Anstr. Anstrich Fl Fliesen GP Gipsputz KZP Kalkzementputz Sp Spachtelung Vl Vlies OKFF Oberkante Fertigfußboden OKRF Oberkante Rohfußboden RDV Rohdeckenversprung
	Betonfertigteil	
	KS-Mauerwerk	
	Vormauerziegel	
	Estrich	
	Estrichgips	
	Dämmung Hartschaum	
	Dämmung Mineralwolle	
	Kerndämmung Mineralwolle	
	Gipskarton Ständerwerk, 2-fach beplankt	



Auftraggeber		Bauhvorhaben	
Stadt Elmshorn Schulstraße 15-17 25335 Elmshorn		Rathaus Elmshorn Schulstraße 15-17 25335 Elmshorn	

WIG
Wittmack Ingenieurgesellschaft mbH
Flanweg 125, 25335 Elmshorn
Telefon: 040 - 228 20 66 10, Telefax: 040 - 228 20 66 19

Index	Änderungen	geändert am	geändert von
01	Anpassung Treppenhäuser & Büro	13.08.2025	V.E.
02	Anpassung Saal, Erweiterung Büros	13.01.2026	V.E.
03	Korrektur gr. Saal	11.02.2026	V.E.

Blatt: 3 von 3	Projekt: 2021	Rathaus Elmshorn	
Größe: 110,0 x 84,1cm	Zeichnung: Grundriss OG 2 - Planteil 3	Elektroinstallation	
Urspr.: Rath6004	Stand: LPH5	Leerrohrplanung	
Datum: 14.07.2025	Name: V.E.	Gewerk: Elektro	Maßstab: 1:50
Gepr.: 14.07.2025	A.K.	Planummer: RHE-S-ELT-LE-E2-003-0000-03-p	