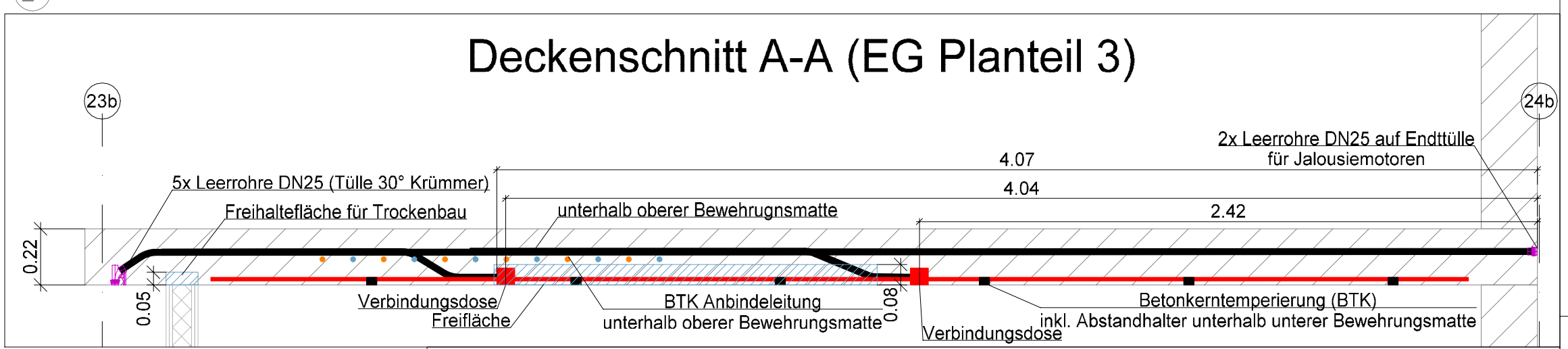


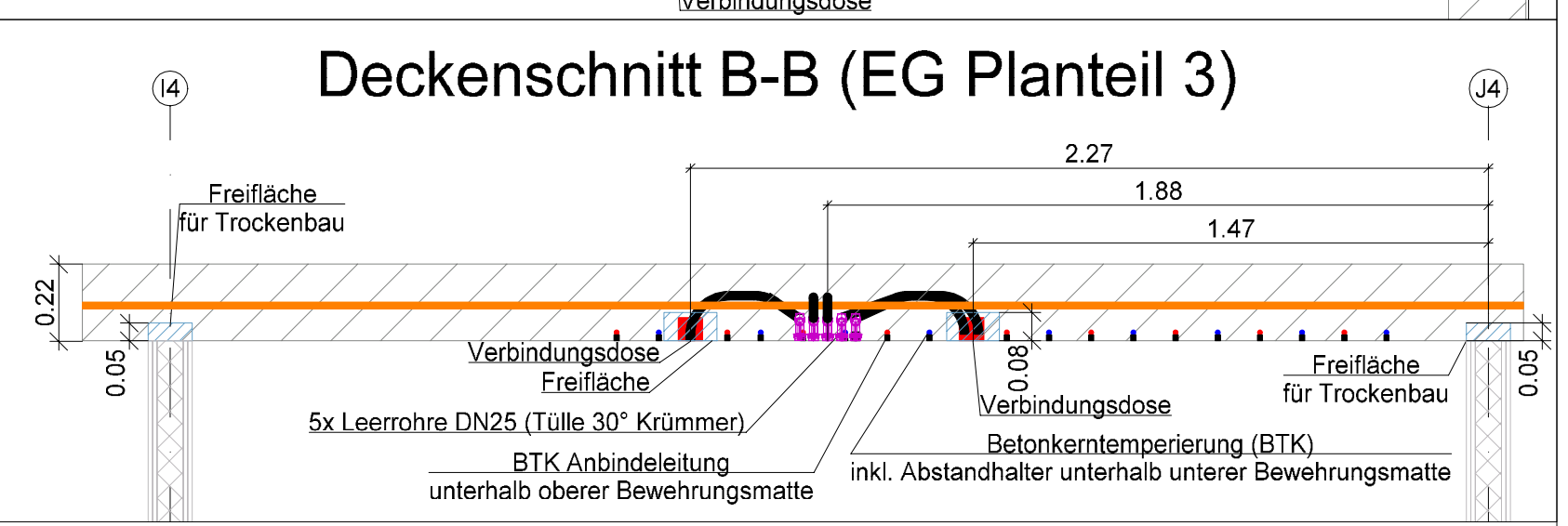
Hinweise:	
- Bedanken sind der Bauleitung sofort schriftlich zu melden.	
- Architekturläne sind zu berücksichtigen. Alle Maße sind am Bau zu prüfen.	
- Leerrohre sind inklusive Zugkraft zu verlegen.	
- Verlegung und Montage der Leerrohre und Dosen sind gemäß Herstellervorgaben auszuführen.	
- Leitungen / Rohre nur mit Zulassung für die Verlegung in Stahlbeton!	
- Zulassungen sind der Bauleitung von Verlegung vorzulegen.	
- Offene Leerrohren sind mit Schutzkappen zu verschließen. Montage von	
Installationsdosen sind optional und bei der Bauleitung schriftlich freizugeben.	
- OKFFB = Oberkante Fertigfußboden	
- UK = Unterkante	
- Vor der Ausführung sind die V+M-Planungen der Elektroinstallation abzugleichen und anzupassen.	
- Dieser Plan gilt nur in Kombination mit dem Detail	
RHE-S-ELT-LE-XX-001-0000-xx-x-Leerrohrdetail Allgemein	
RHE-S-ELT-LE-XX-001-0001-xx-x-Leerrohrdetail Treppenhause	
<b>Legende - Leerrohrinstallation</b>	
	Kunststoffkanalrohr DN25 Betonfest
	Verbindungsdose für Betonbau (DxT: 70x66 mm)
	Geräte-Verbindungsdose für Betonbau (LxBxT: 94x75x91 mm)
	Freihaltefläche für Trockenbau (Mindefreihaltehöhe von Unterkante Decke 80mm)
	Durchstanzbereich (Keine Leerrohre in diesem Radius)

Musterinstallation  
Maßstab 1:20

Deckenschnitt A-A (EG Planteil 3)



Deckenschnitt B-B (EG Planteil 3)

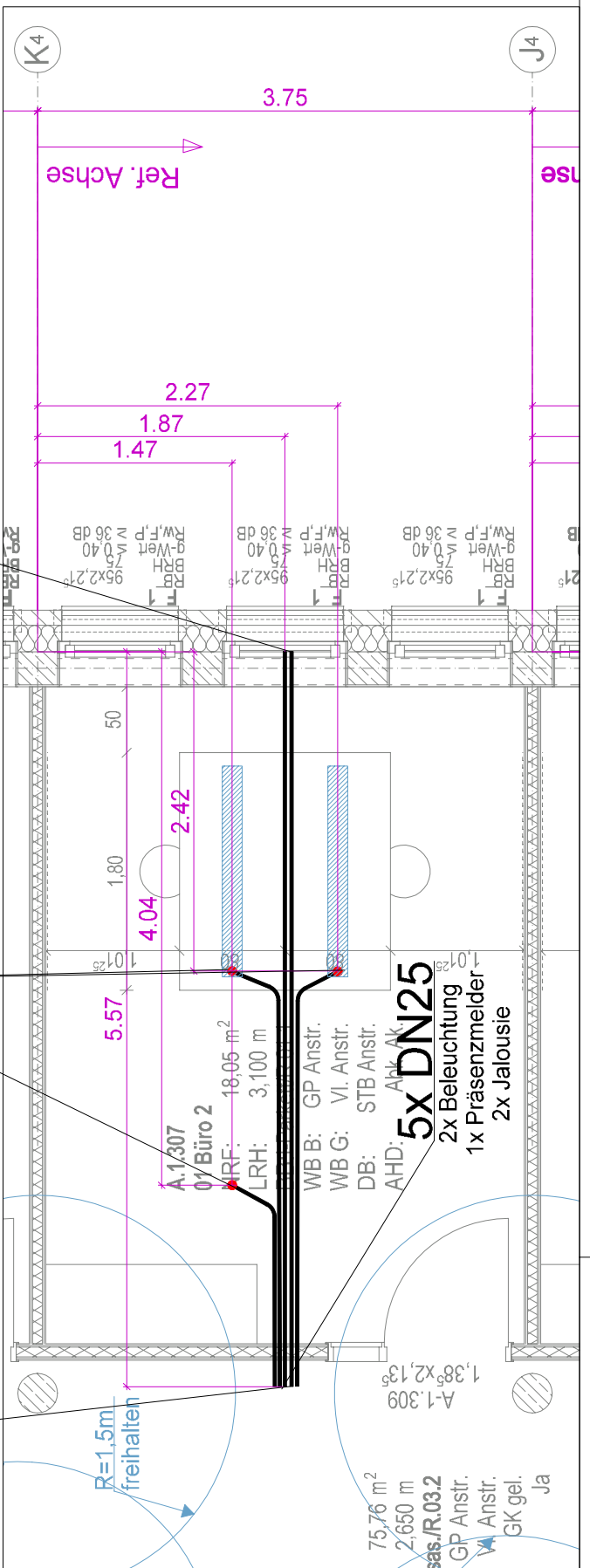


Endtülle

Verbindungsdose

End- und Übergangsstülle  
Wand- und Deckenkrümmer 30°

Musterinstallation  
Maßstab 1:50

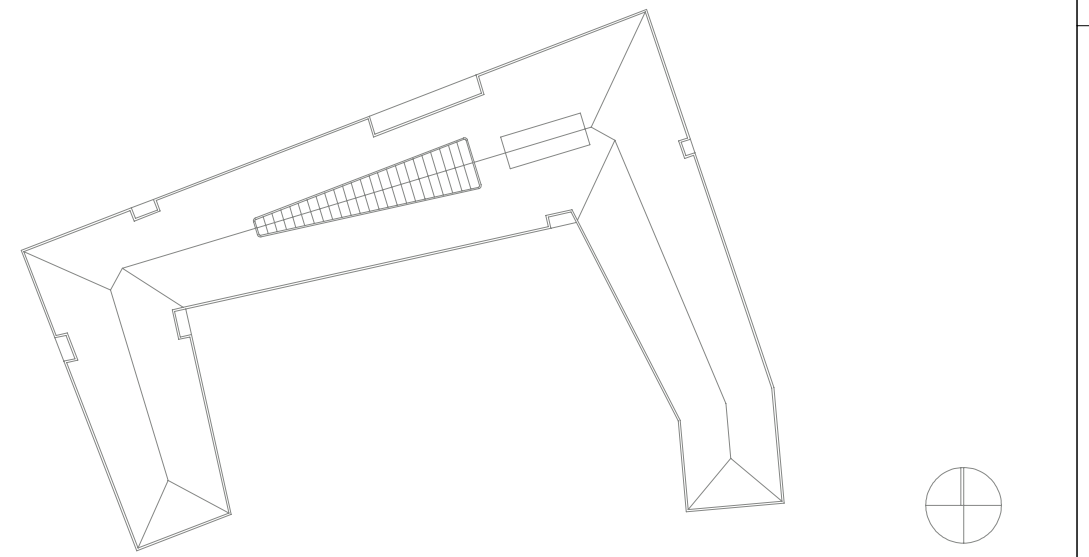


Baunull = 3,90 über Normalnull

Alle Maße sind vom Unternehmer zu prüfen und am Bau zu nehmen  
Dieser Plan gilt nur in Verbindung mit den geprüften Statik und den einschlägigen  
Ausführungsbestimmungen!  
Unstimmigkeiten sind unverzüglich der Bauleitung anzuzeigen!  
Alle Quadraträumeangaben beziehen sich auf Fertigmäßigkeiten  
Bräuhöhhen und Türöffnungsmaße beziehen sich auf OKFF!

Datenstand: 14.07.2025

	Stahlbeton
	Betonfertigteil
	KS-Mauerwerk
	Vornauerziegel
	Estrich
	Estrichgips
	Dämmung Hartschaum
	Dämmung Mineralwolle
	Kernaussparung Mineralwolle
	Gipskarton Ständerwerk, 2-fach beplankt
<b>ABKÜRZUNGEN:</b>	
<b>Brandschutz:</b>	
D	Tür, dichtschießend
DS	Tür, dichtschießend und selbstschließend
RS	Tür, rauchdicht und selbstschließend
T30 DS	T30 Tür, dichtschießend und selbstschl.
T30 RS	T30 Tür, rauchdicht und selbstschließend
T60 DS	T60 Tür, dichtschießend und selbstschl.
T60 RS	T60 Tür, rauchdicht und selbstschließend
F30	feuerhemmend
F60	hochfeuerhemmend
F90	hochfeuerhemmend, mechanisch stabil
<b>Raumteppel:</b>	
NRF	Nettoraumfläche
LRH	Lichte Raumhöhe
BB	Bodenbelag
WB B	Wandbelag Stahlbeton
WB G	Wandbelag Gipskarton
DB	Deckenbelag
AHD	Ahndabendecke
An/Anstr.	Anstrich
Fl	Fliesen
GP	Gipsputz
KZP	Kalkzementputz
Sp	Spachtelung
VL	Vlies
	Oberkante Fertigfußboden
	Oberkante Rohfußboden
	Rohdeckenversprung



Auftraggeber Stadt Elmshorn Schulstraße 15-17 25335 Elmshorn	Bauvorhaben Gelände Schulstraße 15-17 25335 Elmshorn
---	---

Wittmack Ingenieurgesellschaft mbH  
Flanweg 125, 25335 Elmshorn  
Telefon: 040 - 228 20 66 10, Telefax: 040 - 228 20 66 19

Index	Änderungen	geändert am	geändert von
01	Anpassung Treppenhäuser & Büro	13.08.2025	V.E.
02	Anpassung Saal, Erweiterung Büros & Catering	11.12.2025	V.E.
03	Anpassung gr. Saal	10.02.2026	V.E.

Blatt: 3 von 3	Projekt: 2021
Größe: 110,0 x 84,1cm	Rathaus Elmshorn
Urspr.: LPH5	Zeichnung: Grundriss OG 1 - Planteil 3
Datum: 14.07.2025	Gewerk: Elektro
Name: A.K.	Plannummer: RHE-S-ELT-LE-E1-003-0000-03-p
Maßstab: 1:50	

