

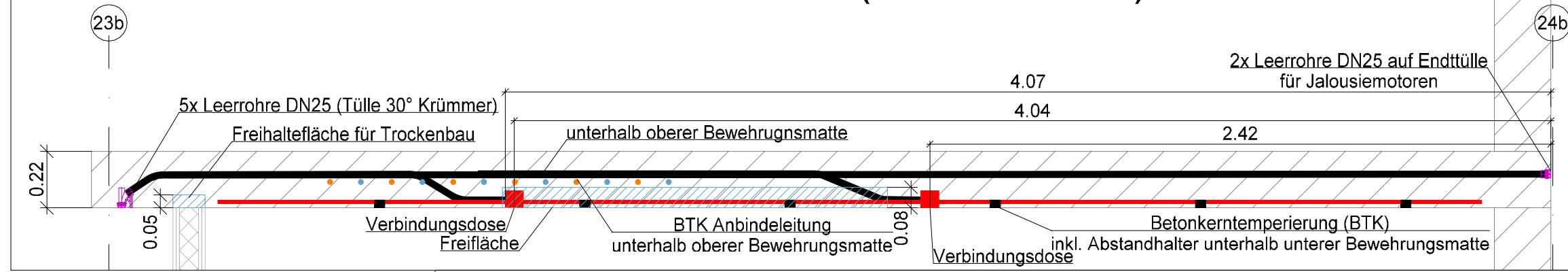
- Hinweise:
- Bedanken sind der Bauleitung sofort schriftlich zu melden.
 - Architekturläne sind zu berücksichtigen. Alle Maße sind am Bau zu prüfen.
 - Leerrohre sind inklusive Zugkraft zu verlegen.
 - Verlegung und Montage der Leerrohre und Dosen sind gemäß Herstellerangaben auszuführen.
 - Leitungen / Rohre nur mit Zulassung für die Verlegung in Stahlbeton!
 - Zulassungen sind der Bauleitung vor Verlegung vorzulegen.
 - Offene Leerrohren sind mit Schutzkappen zu verschließen. Montage von Installationsdosen sind optional und bei der Bauleitung schriftlich freizugeben.
 - OKFFB = Oberkante Fertigfußboden
 - UK = Unterkante
 - Vor der Ausführung sind die V+M-Planungen der Elektroinstallation abzugleichen und anzupassen.
 - Dieser Plan gilt nur in Kombination mit dem Detail RHE-S-ELT-LE-XX-001-0000-xx-x-Leerrohrdetail Allgemein
 - RHE-S-ELT-LE-XX-001-0001-xx-x-Leerrohrdetail Treppenhause

Legende - Leerrohrinstallation

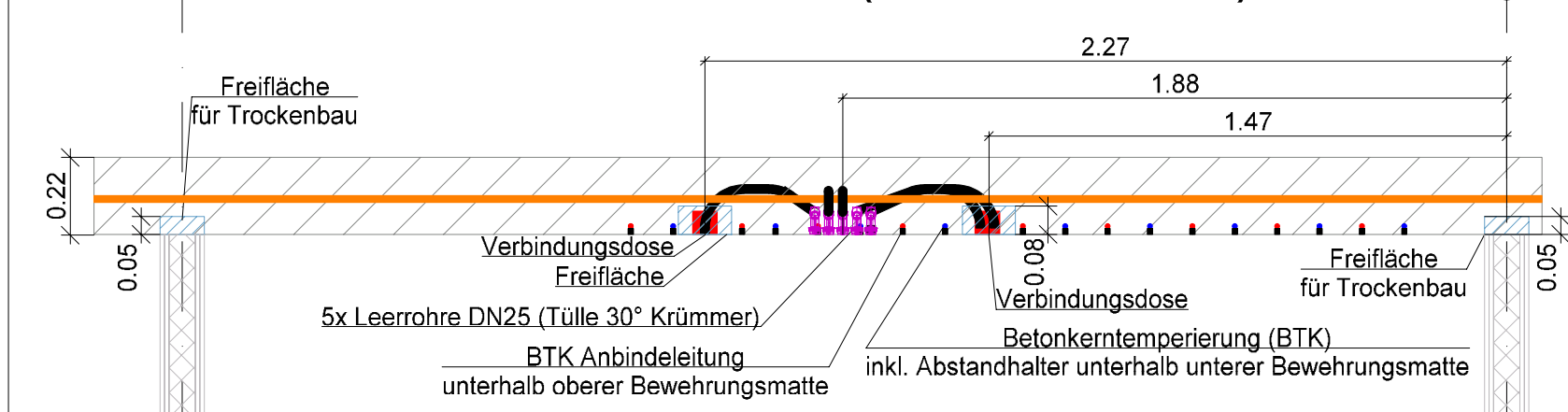
	Kunststoffpanzerrohr DN25 Betonfest
	Verbindungsdose für Betoneinbau (DxT: 70x66 mm)
	Geräte-Verbindungsdose für Betoneinbau (LxBxT: 94x75x91 mm)
	Freifläche für Deckenmontage, wenn nicht anders angegeben 1500x1500mm (Mindefreiflächehöhe von Unterkante Decke 80mm)
	Durchstanzbereich (Keine Leerrohre in diesem Radius)

Musterinstallation Maßstab 1:20

Deckenschnitt A-A (EG Planteil 3)



Deckenschnitt B-B (EG Planteil 3)



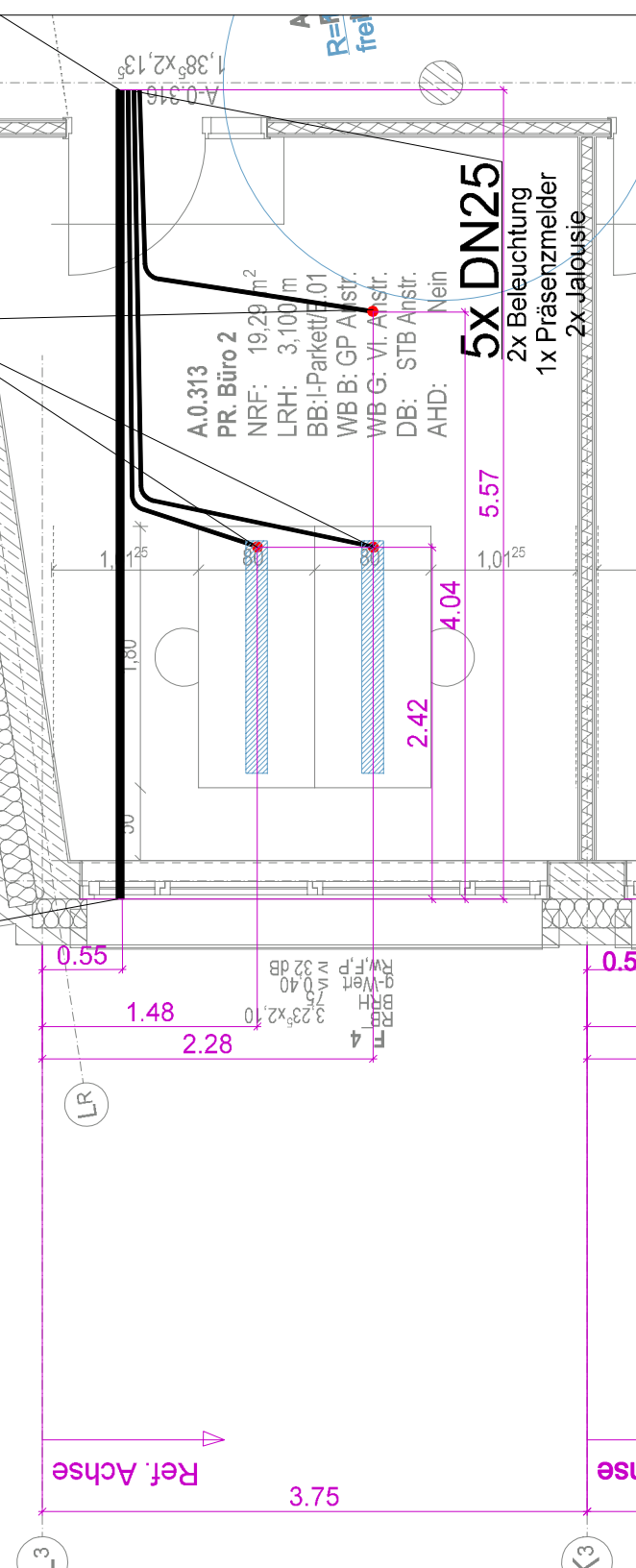
End- und Übergangsstülle Wand- und Deckenkrümmen 30°



Musterinstallation Maßstab 1:50

Verbindungsdose

Endtülle



Baunull = 3,90 über Normalnull

Alle Maße sind vom Unternehmer zu prüfen und am Bau zu nehmen. Dieser Plan gilt nur in Verbindung mit der geprüften Statik und den einschlägigen Ausführungsbestimmungen! Unstimmigkeiten sind unverzüglich der Bauleitung anzuzeigen! Alle Quadratmeterangaben beziehen sich auf Fertigmateriale. Bruchhöhen und Türöffnungsmaße beziehen sich auf OKFF!

Datenbank: www.wittmaack.de/elektro

	Stahlbeton
	Betonfertigteil
	KS-Mauerwerk
	Vormauerziegel
	Estrich
	Estrichgips
	Dämmung Hartschaum
	Dämmung Mineralwolle
	Kerndämmung Mineralwolle
	Gipskarton Ständerwerk, 2-fach beplankt

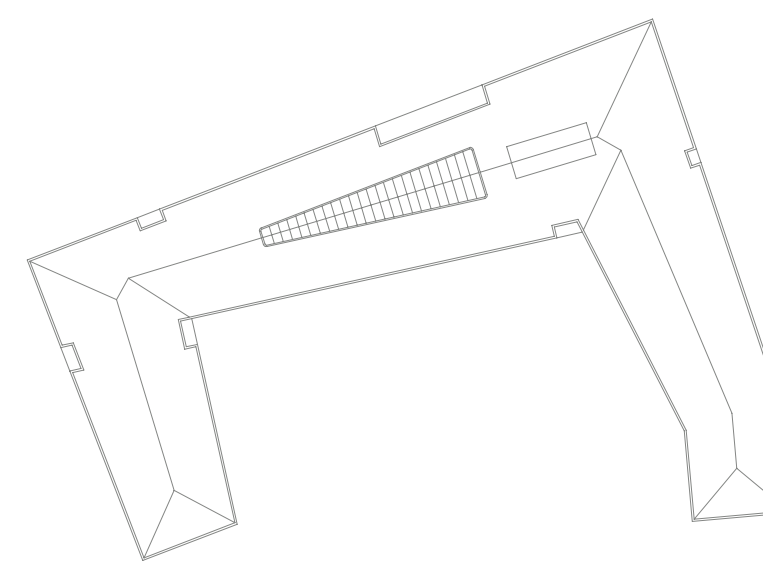
ABKÜRZUNGEN:

Brandschutz:	
D	Tür, dichtschießend
DS	Tür, dichtschießend und selbstschließend
RS	Tür, rauchdicht und selbstschließend
T30 DS	T30 Tür, dichtschießend und selbstschl.
T30 RS	T30 Tür, rauchdicht und selbstschließend
T60 RS	T60 Tür, rauchdicht und selbstschließend
T90 DS	T90 Tür, dichtschießend und selbstschl.
F30	feuerhemmend
F60	hochfeuerhemmend
F90-M	hochfeuerhemmend, mechanisch stabil
F90	feuerbeständig
Raumtemperl:	
NRF	Nettoraumfläche
LRH	Lichte Raumhöhe
BB	Bodenbelag
WB B	Wandbelag Stahlbeton
WB G	Wandbelag Gipskarton
DB	Deckenbelag
AHD	Abhangdecke
An/Anstr.	Anstrich
Fl	Fliesen
GP	Gipsputz
KZP	Kalkzementputz
Sp	Spachtelung
Vl	Vlies

OKFF Oberkante Fertigfußboden

UK Unterseite Rohfußboden

RDV Rohdeckenversprung



Traggeber	Bauhvorhaben
Stadt Elmshorn	Gelände
Schulstraße 15-17	Schulstraße 15-17
25335 Elmshorn	25335 Elmshorn

WIG
Wittmaack Ingenieurgesellschaft mbH
Flanweg 125, 25335 Elmshorn
Telefon: 040 - 228 20 66 10, Telefax: 040 - 228 20 66 19

01	Anpassung Treppenhäuser & Büro	13.08.2025	V.E.
02	Anpassung Sozialraum & Windfang Details ergänzt	12.11.2025	V.E.
03	Muster entfernt Leerrohr in allen Büros eingezeichnet	26.11.2025	V.E.
04	Anpassung Texte Achse 17a-22a Planteil 2	11.12.2025	V.E.
Index	Änderungen	geändert am	geändert von

Blatt: 3 von 3	Projekt: 2021
Größe: 110,0 x 84,1cm	Rathaus Elmshorn
Urspr.: LPH5	Zeichnung: Grundriss Edgeschoss - Planteil 3
Datum: 14.07.2025	Elektronenstation
Stand: LPH5	Leerrohrplanung
Datum: 14.07.2025	Gewerk: Elektro
Bearb: 14.07.2025	Plannummer: RHE-S-ELT-LE-E0-003-0000-04-p
Gepr: 14.07.2025	A.K.
	Maßstab: 1:50