

Hinweise

- Bedienen sind der Bauleitung sofort schriftlich zu melden.
- Leerrohre sind inklusive Zugkraft zu verlegen.
- Verlegung und Montage der Leerrohre und Dosen sind gemäß Herstellervorgaben auszuführen.
- Leitungen / Röhre nur mit Zulassung für die Verlegung in Stahlbeton!
- Zulassungen sind der Bauleitung vor Verlegung vorzulegen.
- Offene Leerrohren sind mit Schutzkappen zu verschließen. Montage von Installationsdosen sind optional und bei der Bauleitung schriftlich freizugeben.
- OKFF19 = Oberkante Fertigfußboden
- UK = Unterkante
- Vor der Ausführung sind die WM-Planungen der Elektroinstallation abzugleichen und anzupassen.
- Dieser Plan gilt nur in Kombination mit dem Detail
- RHE-S-ELT-LE-XX-001-0000-xx x Leerrohrdetail Allgemein
- RHE-S-ELT-LE-XX-001-0001-xx x Leerrohrdetail Treppenhäuser

Legende - Leerrohrinstallation

Kunststoffpanzerrohr DN25 Betonfest

Verbindungsdose für Betonereinbau (DxT: 70x66 mm)

Geräte-Verbindungsdose für Betonereinbau (LxBxT: 96x75x91 mm)

Freihaltefläche für Deckenmontage, wenn nicht anders angegeben 1500x150mm (Mindefreihaltehöhe von Unterkante Decke 80mm)

Durchstanzbereich (Keine Leerrohre in diesem Radius)

Musterinstallation
Maßstab 1:20

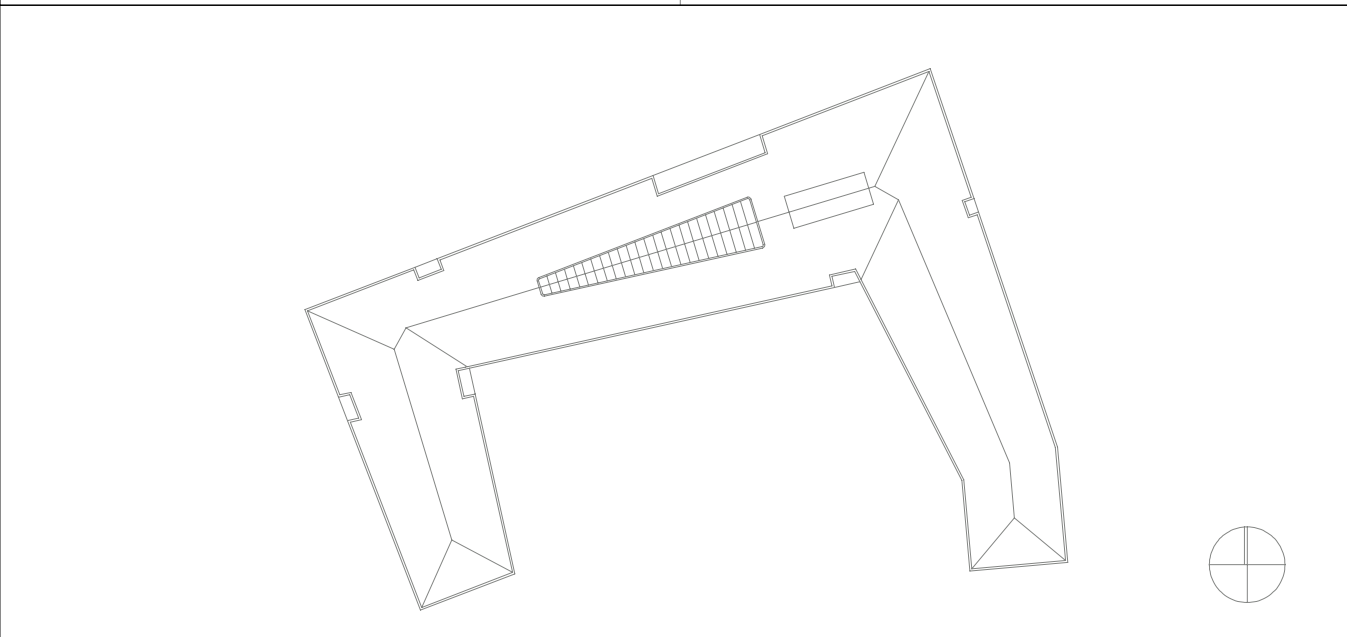
BauNULL = 3,90 über Normalnull

Alle Maße sind vom Unternehmer zu prüfen und am Bau zu nehmen.
Dieser Plan gilt nur in Verbindung mit der geprüften Statik und den einschlägigen Ausführungsbestimmungen.
Unstimmigkeiten sind unverzüglich der Bauleitung anzuzeigen!
Alle Quadratmeterangaben beziehen sich auf Fertigmaße!
Brückungshöhen und Trüffungsmaße beziehen sich auf OKFF1!

Querschnitt: www.wittmaack-ingenieur.de

<div><div>Stahlbeton</div><div>Betonfertigteil</div><div>KS-Mauerwerk</div><div>Vormauerziegel</div><div>Estrich</div><div>Estrichgips</div><div>Dämmung Hartschaum</div><div>Dämmung Mineralwolle</div><div>Kerndämmung Mineralwolle</div><div>Gipskarton Ständerwerk, 2-fach beplankt</div></div>	<div><div>ABKÜRZUNGEN</div><div>Brandschutz:</div><div>D Tür, dichtschießend</div><div>DS Tür, dichtschießend und selbstschließend</div><div>RS Tür, rauchdicht und selbstschließend</div><div>T30 DS T30 Tür, dichtschießend und selbstschließend</div><div>T30 RS T30 Tür, rauchdicht und selbstschließend</div><div>T60 DS T60 Tür, dichtschießend und selbstschließend</div><div>T60 RS T60 Tür, rauchdicht und selbstschließend</div><div>F30 feuerhemmend</div><div>F60 hochfeuerhemmend</div><div>F90-M hochfeuerhemmend, mechanisch stabil</div><div>F90 feuerbeständig</div><div>Raumstempel:</div><div>NRF Nettoraumfläche</div><div>LPH Lichte Raumhöhe</div><div>SB Bodenbelag</div><div>WB Wandbelag Stahlbeton</div><div>WB G Wandbelag Gipskarton</div><div>DB Deckenbelag</div><div>AHD Abhangdecke</div><div>An /Anstr. Anstrich</div><div>Fl. Fliesen</div><div>GP Gipsputz</div><div>KZP Kalkzementputz</div><div>Sp. Spachtelung</div><div>VI. Vlies</div></div>
---	--

<div><div>OKFF</div><div>OKFF</div><div>OKFF</div></div>	<div><div>Oberkante Fertigfußboden</div><div>Oberkante Rohfußboden</div><div>Rohdeckenversparung</div></div>
--	--



<div><div>Auftraggeber</div><div>Stadt Elmshorn</div><div>Schulstraße 15-17</div><div>25335 Elmshorn</div></div>	<div><div>Bauvorhaben</div><div>Gelände</div><div>Schulstraße 15-17</div><div>25335 Elmshorn</div></div>
--	--

WIG

Wittmaack Ingenieurgesellschaft mbH

Flammweg 125, 25335 Elmshorn

Telefon: 040 - 228 20 66 10, Telefax: 040 - 228 20 66 19

01	Anpassung Treppenhäuser & Büro	13.09.2025	V.E.
02	Anpassung Sozialraum & Windfang Details ergänzt	12.11.2025	V.E.
03	Muster entfernt Leerrohr in allen Büros angepasst	26.11.2025	V.E.
04	Anpassung Tante Achse 17a-22a	11.12.2025	V.E.
Index	Änderungen	geändert am	geändert von

Blatt: -	Projekt: 2021
Größe: 130,0 x 84,1 cm	Rathaus Elmshorn
Urspr.: -	Zeichnung: Erdgeschoss
Datum: Rath002	Elektroninstallation
Stand: LPH5	Leerrohrplanung
Datum: -	Gewerk: Elektro
Bez.: 14.07.2025	Plannummer: RHE-S-ELT-LE-EO-000-004-p
Gepr.: 14.07.2025	A.K.
	Maßstab: 1:100