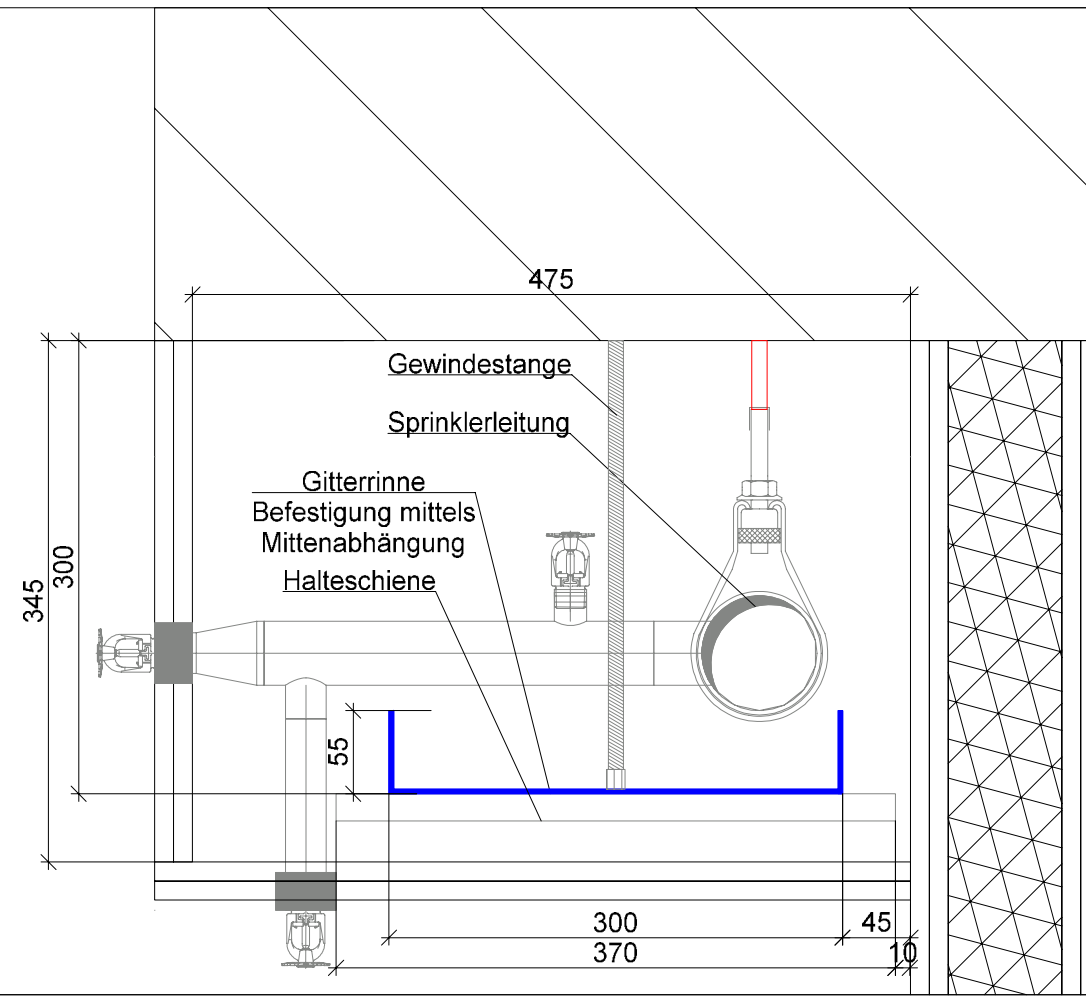


Hinweise:
- Vor der Ausführung sind Zulassungen für die Brandschottung der Bauleitung vorzulegen und frei geben zu lassen.
- Alle Maße sind am Bau zu Prüfen. Bedenken sind der Bauleitung sofort schriftlich zu melden.
- Alle Maße in cm.

Legende - Elektro	
	Verteilung
	Netzwerkschrank
	Steigetrasse Leitungen von oben nach Oben E0 / E30, Trennsteg 60/40
	Kabelrinne waagrecht montage E0 Trennsteg 60/40
	Kabelleiter waagrecht montage E0 Trennsteg 60/40
	Gitterrinne waagrecht montage mittels Mittenabhängung E0 Mittenabhängung dient als Trennsteg
	Sammelhalter waagrecht montage bis 30 Leitungen E0 / E30
	Brandschottung

DT-T1 (Maßstab 1:5)

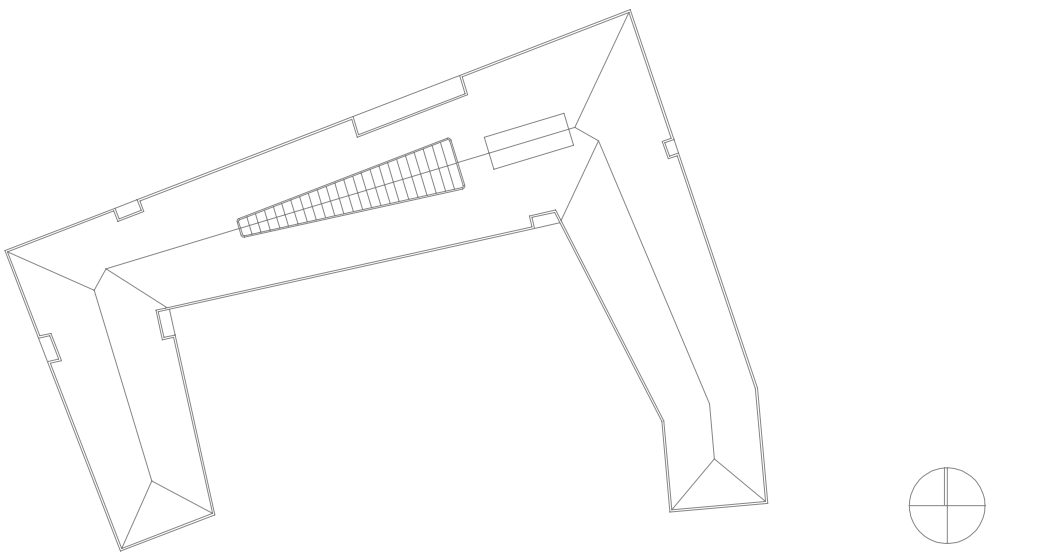


Baunull = 3,90 über Normalnull

Alle Maße sind vom Unternehmer zu prüfen und am Bau zu nehmen.
Dieser Plan gilt nur in Verbindung mit der geprüften Statik und den einschlägigen Ausführungsbestimmungen.
Unstimmigkeiten sind unverzüglich der Bauleitung anzuzeigen!
Alle Quadratmeterangaben beziehen sich auf Fertigmaße!
Bisshöhen und Türöffnungsmaße beziehen sich auf OKFF1!

Querschnitt: www.wittmaack-ingenieur.de

ABKÜRZUNGEN	
	Stahlbeton
	Betonfertigteil
	KS-Mauerwerk
	Vormauerziegel
	Estrich
	Estichgips
	Dämmung Hartschaum
	Dämmung Mineralwolle
	Kerndämmung Mineralwolle
	Gipskarton Ständerwerk, 2-fach beplankt
ABKÜRZUNGEN	
Brandschutz:	
D	Tür, dichtschließend
DS	Tür, dichtschließend und selbstschließend
RS	Tür, rauchdicht und selbstschließend
T30 DS	T30 Tür, dichtschließend und selbstschließend
T30 RS	T30 Tür, rauchdicht und selbstschließend
T60 RS	T60 Tür, rauchdicht und selbstschließend
T90 DS	T90 Tür, dichtschließend und selbstschließend
F30	feuerhemmend
F60	hochfeuerhemmend
F90-M	hochfeuerhemmend, mechanisch stabil
F90	feuerbeständig
Raumstempel:	
NRF	Nettoraumfläche
LZH	Lichte Raumhöhe
SB	Bodenbelag
WB G	Wandbelag Gipskarton
DB	Deckenbelag
AHD	Abhangende
An-/Anstr:	
FL	Flecken
GP	Gipsputz
KZP	Kalkzementputz
Sp	Spachtelung
VI	Vlies
	Oberkante Fertigfußboden
	Oberkante Rohfußboden
	Rohdeckenversparung



Auftraggeber	Bauvorhaben
Stadt Elmshorn Schulstraße 15-17 25335 Elmshorn	Rathaus Elmshorn Schulstraße 15-17 25335 Elmshorn

Wittmaack Ingenieurgesellschaft mbH
Flamweg 125, 25335 Elmshorn
Telefon: 040 - 228 20 66 10, Telefax: 040 - 228 20 66 19

Index		01	aktueller Grundriss Index 06	02.04.2026	V.E.
Index		Änderungen	geändert am	geändert von	

Blatt:	-	Projekt:	2021	
Größe:	130,0 x 84,1 cm		Rathaus Elmshorn	
Urspr.:		Zeichnung	2. Obergeschoss	
Titel:	Rath6004		Elektroninstallation	
Stand:	LPH5		Deckenspiegel (Leitungsführung)	
		Gewerk	Elektro	Maßstab
Bearb.:	12.09.2025	Name:	V.E.	
Gepr.:	12.09.2025	Plannummer	RHE-S-ELT-BS-EZ-000-0000-01-p	1:100