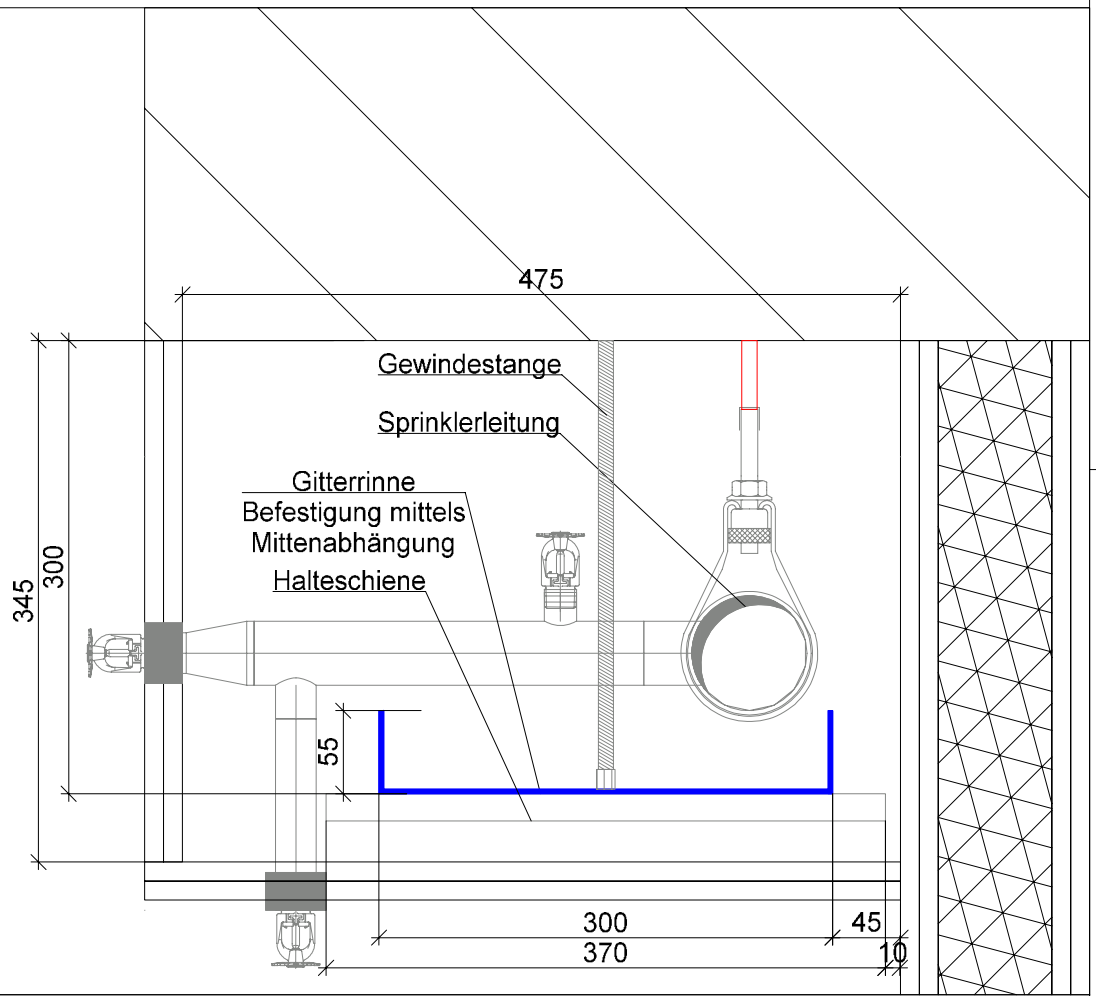




Hinweise
- Vor der Ausführung sind Zulassungen für die Brandschottung der Bauleitung vorzulegen und frei geben zu lassen.
- Alle Maße sind am Bau zu Prüfen. Bedenken sind der Bauleitung sofort schriftlich zu melden.
- Alle Maße in cm.

Legende - Elektro	
	Verteilung
	Netzwerkschrank
	Steigtrasse Leitungen von oben nach Oben E0 / E30, Trennsteg 60/40
	Kabelrinne waagrecht montage E0 Trennsteg 60/40
	Kabelleiter waagrecht montage E0 Trennsteg 60/40
	Gitterrinne waagrecht montage mittels Mittenabhängung E0 Mittenabhängung dient als Trennsteg
	Sammelhalter waagrecht montage bis 30 Leitungen E0 / E30
	Brandschottung

DT-T1 (Maßstab 1:5)

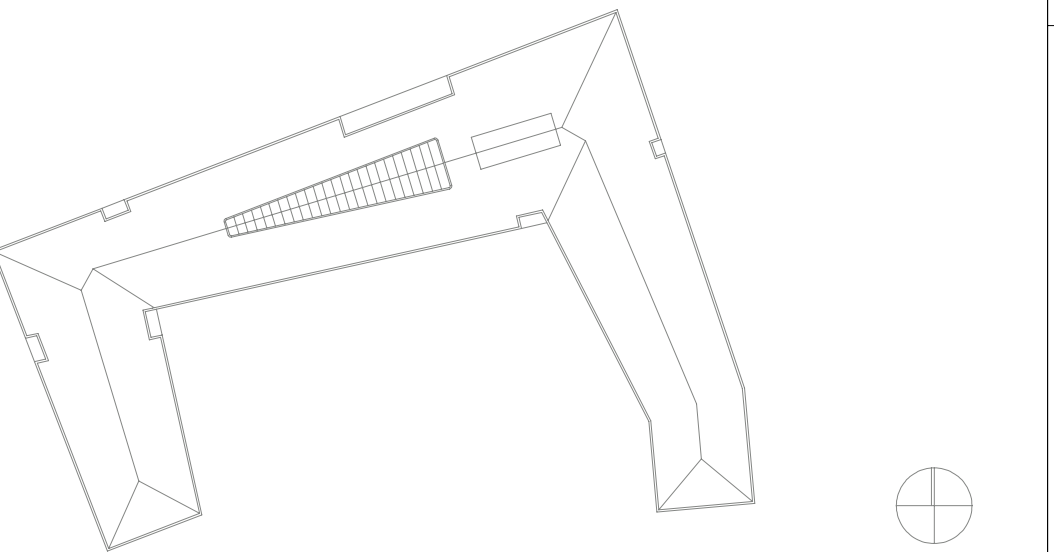


BauNULL = 3,90 über Normalnull

Alle Maße sind vom Unternehmer zu prüfen und am Bau zu nehmen.
Dieser Plan gilt nur in Verbindung mit der geprüften Statik und den einschlägigen Ausführungsbestimmungen.
Unstimmigkeiten sind unverzüglich der Bauleitung anzuzeigen!
Alle Quadratmeterangaben beziehen sich auf Fertigmaße!
Bauzeichnungen und Maßstabangaben beziehen sich auf OKFF1!

Querschnitt: www.wittmaack-ingenieur.de

Legende	ABKÜRZUNGEN
	Stahlbeton
	Betonfertigteil
	KS-Mauerwerk
	Vormauerziegel
	Estrich
	Estrichgips
	Dämmung Hartschaum
	Dämmung Mineralwolle
	Kerndämmung Mineralwolle
	Gipskarton Ständerwerk 2-fach beplankt
	Brandschutz
	D Tür, dichtschießend
	DS Tür, dichtschießend und selbstschließend
	RS Tür, rauchdicht und selbstschließend
	T30 DS T30 Tür, dichtschießend und selbstschließend
	T30 RS T30 Tür, rauchdicht und selbstschließend
	T60 DS T60 Tür, dichtschießend und selbstschließend
	T60 RS T60 Tür, rauchdicht und selbstschließend
	F30 feuerhemmend
	F60 hochfeuerhemmend
	F90 hochfeuerhemmend, mechanisch stabil
	F90 feuerbeständig
	Raumstempel
	NRF Netto-Raumfläche
	LPH Lichte-Raumhöhe
	SB Bodenbelag
	WB G Wandbelag Gipskarton
	DB Deckenbelag
	AHD Abhangende
	An (Anstr.) Anstrich
	Fl Fliesen
	GP Gipsputz
	KZP Kalkzementputz
	Sp Spachtelung
	V Vlies
	OKFF Oberkante Fertigfußboden
	ROFF Oberkante Rohfußboden
	RDV Rohdeckenversparung



Auftraggeber	Bauvorhaben
Stadt Elmshorn Schulstraße 15-17 25335 Elmshorn	Rathaus Elmshorn Schulstraße 15-17 25335 Elmshorn

WIG
Wittmaack Ingenieurgesellschaft mbH
Flamweg 125, 25335 Elmshorn
Telefon: 040 - 228 20 66 10, Telefax: 040 - 228 20 66 19

Index	aktuelle Grundriss Index 06	Änderungen	geändert am	V.E.	geändert von
01			02.04.2026		

Blatt: -	Projekt: 2021
Größe: 130 x 84,1 cm	Rathaus Elmshorn
Urspr.: -	Zeichnung: 1. Obergeschoss
Datum: Rath0003	Elektronikinstallation
Stand: LPH5	Deckenspiegel (Leitungsführung)
Datum: 12.09.2025	Gewerk: Elektro
Bearb: 12.09.2025	Plannummer: RHE-S-ELT-DS-EI-000-0000-01-p
Gepr: 12.09.2025	A.K.
	Maßstab: 1:100