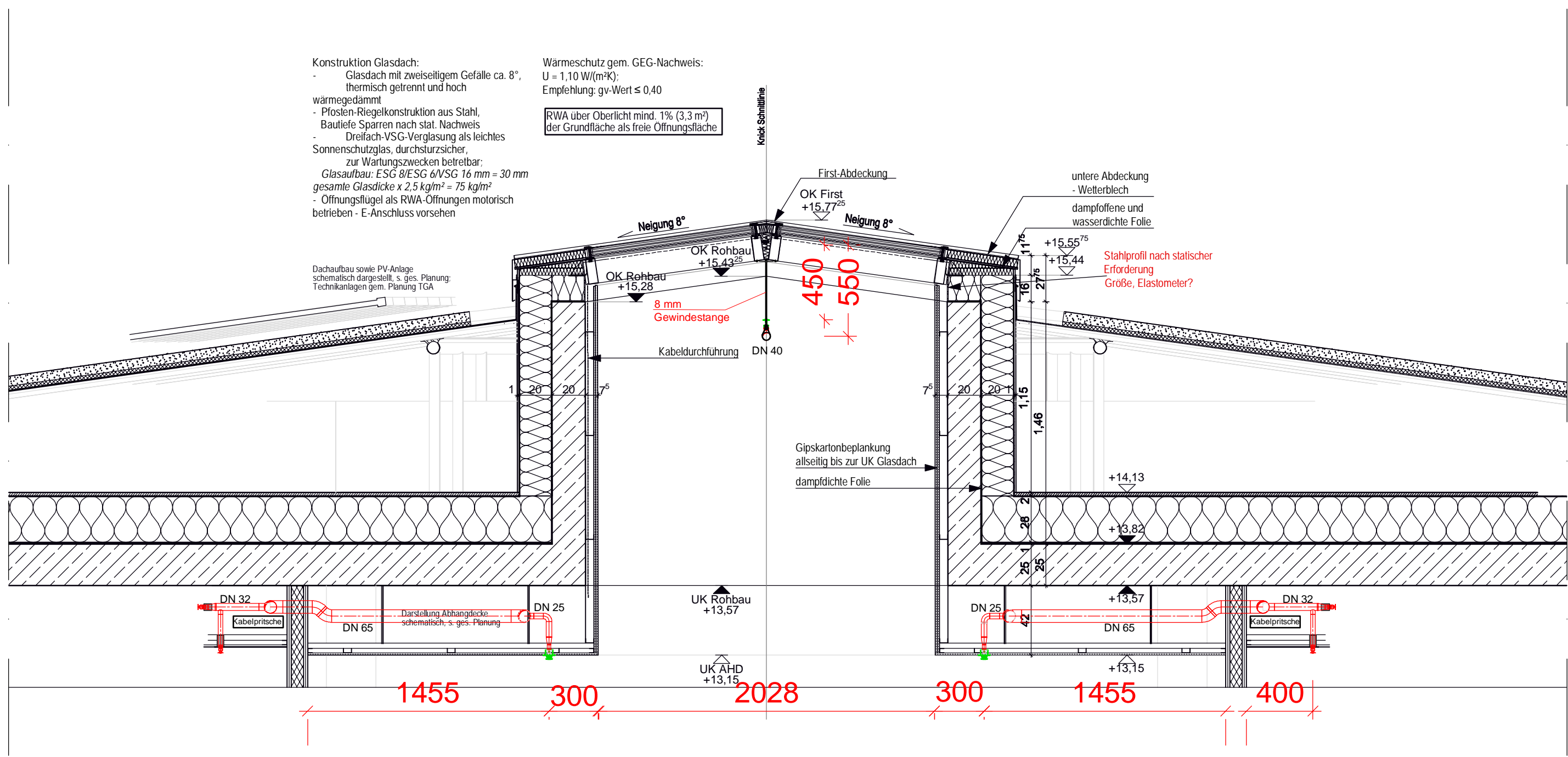
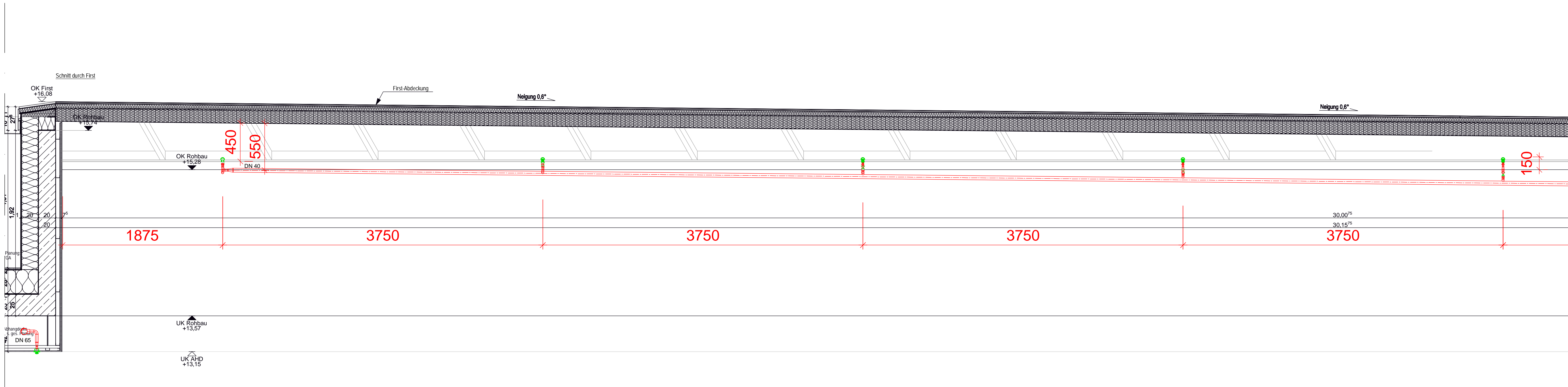


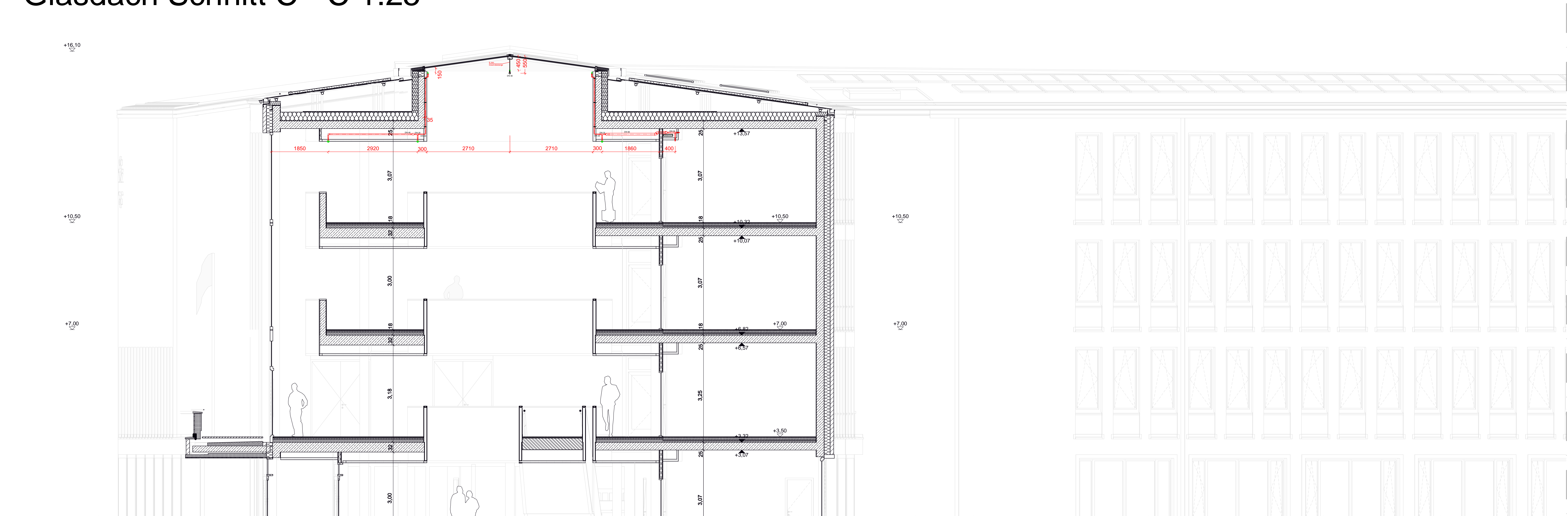
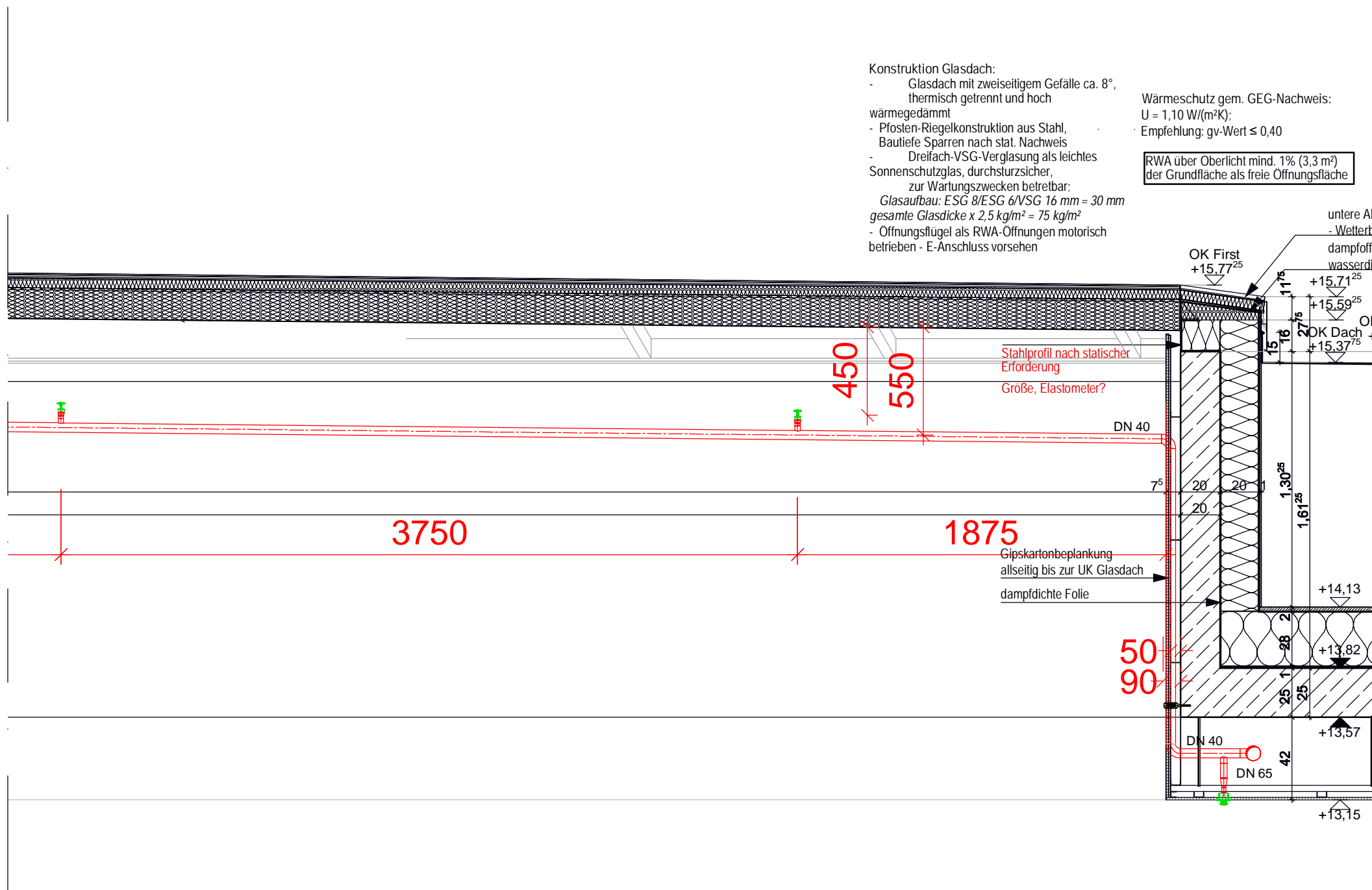
Glasdach Schnitt A - A 1:25



Glasdach Schnitt B - B 1:25



Glasdach Schnitt C - C 1:25



Gebäude Schnitt C - C 1:50

Rohrgewichte Wassergefüllt							
Nennweite	Kg/m	Nennweite	Kg/m	Nennweite	Kg/m	Nennweite	Kg/m
DN15	1,41	DN40	4,94	DN100	17,91	DN200	87,33
DN20	1,93	DN50	7,24	DN125	25,89	DN300	120,89
DN25	2,50	DN65	8,86	DN150	36,38		
DN32	4,12	DN80	11,57	DN200	55,47		

Auftraggeber	Bauvorhaben
Stadt Elmshorn	Rathaus Elmshorn
Schulstraße 15-17	Schulstraße 15-17
25335 Elmshorn	25335 Elmshorn

WIG Wittmack Ingenieurgesellschaft mbH Flamweg 125 25335 Elmshorn Telefon: 040 - 228 20 66 10, Telefax: 040 - 228 20 66 19
--

01	Gewindestange Durchmesser ergänzt	30.10.2025	H.H.
Index	Änderungen	geändert am	geändert von

Blatt: 1	Projekt: 2021
Größe: 1350 x 880	Elmshorn, Neubau Rathaus
Urspr: RHE-SARC-DT-DA-000-0003-00-v-00	Zeichnung: Details Glasdach
Date: Rathaus-Elmshorn-EG	Sprinkler
Stand: LPH 5	
Datum: 09.10.2025	Gewerk: Sprinkler
Beatr: 09.10.2025	RHE-5-FLS-DT-DA-000-0000-01-p
Gepr: 09.10.2025	MeiStab: 1:50 / 1:25