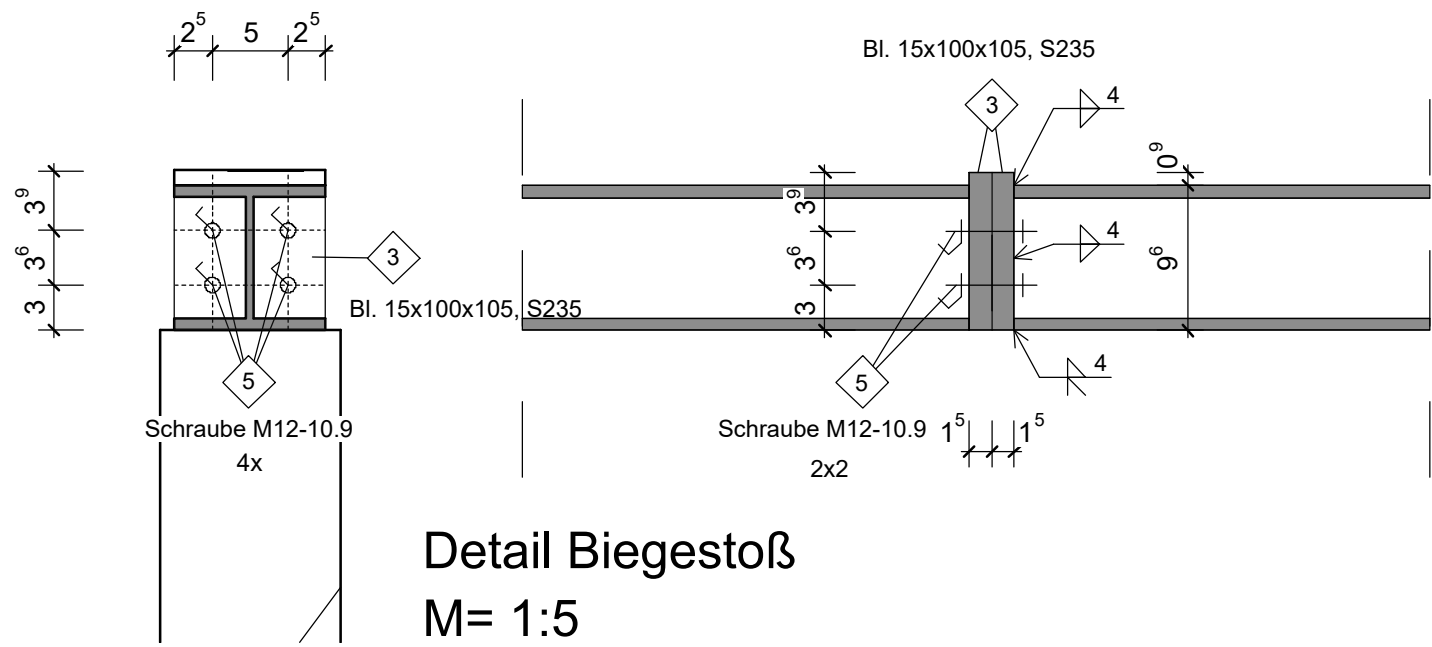


Draufsicht EG  
M= 1:15



Detail Biegestoß  
M= 1:5

Die vorhandene Türöffnung in der Querwand im Erdgeschoss soll erweitert werden. Hierfür muss der vorhandene Stahlbeton- Wandquerschnitt verändert und ein neuer Türsturz eingebaut werden. Der neue Türsturz Pos.UZ1 wird gemäß der nachfolgend angeführten Einbautechnologie eingebaut:

- I. Herstellung einer bauzeitlichen Abstützung des vorhandenen rechten Türsturzbereiches (vom Flur gesehen) entsprechend Pos.ABS1 (Holzstützen- und Schwellenquerschnitt  $b/h = 12/12\text{cm}$  in C24); die Mindesttragkraft von alternativen Stützen (Schalungsstützen) muss mindestens für  $F_k \geq 22,71\text{ kN}$  (charakteristisch) bzw.  $F_d \geq 30,82\text{ kN}$  (Bemessungstragkraft) ausgelegt werden
- II. händischer Abbruch des 1. (linken) Wandschlitzes
- III. Einbau des linken Stahlträgers Pos.UZ1 einschließlich der Auflagerplatten und gleichzeitig Errichtung der 2. bauzeitlichen Abstützung des neuen Trägers (Pos.UZ1) entsprechend Pos.ABS1 (Holzstützen- und Schwellenquerschnitt  $b/h = 12/12\text{cm}$  in C24); die Mindesttragkraft von alternativen Stützen (Schalungsstützen) muss mindestens für  $F_k \geq 22,71\text{ kN}$  (charakteristisch) bzw.  $F_d \geq 30,82\text{ kN}$  (Bemessungstragkraft) ausgelegt werden.
- IV. kraftschlüssige Unterstützung des ersten (linken) Trägers Pos.UZ1 durch Stahlbleche und Pangel Unterstopfmörtel
- V. Entfernung der bauzeitlichen rechten Abstützung
- VI. händischer Abbruch des 2. (rechten) Wandschlitzes
- VII. Einbau des rechten Stahlträgers Pos.UZ1 einschließlich der Auflagerplatten und der Stoßverschraubungen
- VIII. kraftschlüssige Unterstützung des zweiten (rechten) Trägers Pos.UZ1 durch Stahlbleche und Pangel Unterstopfmörtel
- IX. Herstellung der endgültigen Türleibungen durch Sägeverfahren
- X. Herstellung der Brandschutzverkleidungen für eine Feuerwiderstandsdauer von 90 Minuten (F90), Flansche in MZ ausmauern und mit 3,5cm (einschließlich Putzträger) Gipsputz PIVa oder PIVb verputzen, alternativ Promactec H-oder L-Platten T=20mm mit 20mm Stoßhinterlegung.

Materialliste		
Pos-Nr.	Anzahl	Bauteil
1	2	HEA100, S235, l=673mm
2	2	Bl. 10x120x100, S235
3	2	Bl. 15x100x105, S235
4	8	BL. 5x100x100, S235
5	4	Schraube M12-10.9

## P2622-K-XX-EG-XX-01-0

Dieser Plan ist nur in Verbindung mit den dazugehörigen aktuellen Plänen des Büros

sowie sämtlichen Plänen der Fachplaner zu verwenden.  
Alle Maße sind vor Baubeginn vom Unternehmer örtlich rechnerisch verantwortlich zu prüfen!  
Unklarheiten und Differenzen sind der Bauleitung bzw. dem Planungsbüro unverzüglich mit zu teilen! Mit der Ausführung der Arbeiten übernimmt der ausführende Betrieb die volle Haftung.

INDEX	ÄNDERUNG	DATUM	GEZEICHNET			
PROJEKT						
Grundschule am Rosarium Otto-Grothewohl-Str. 19 06526 Sangerhausen						
BAUHERR						
Stadt Sangerhausen Markt 7a 06526 Sangerhausen						
BAUTEIL						
Türverbreiterung - neuer Sturz						
DATUM 26.06.2026	GEZEICHNET		MAßSTAB 1:15, 1:5	PLANGRÖßE DIN A1	GEPRÜFT/DATUM M.Tresko/ 26.06.2026	
P2622	K	XX	EG	XX	01	0
PROJEKTNUMMER	PLANART	ABSCHNITT	EBENE	BAUTEIL	NUMMER	INDEX