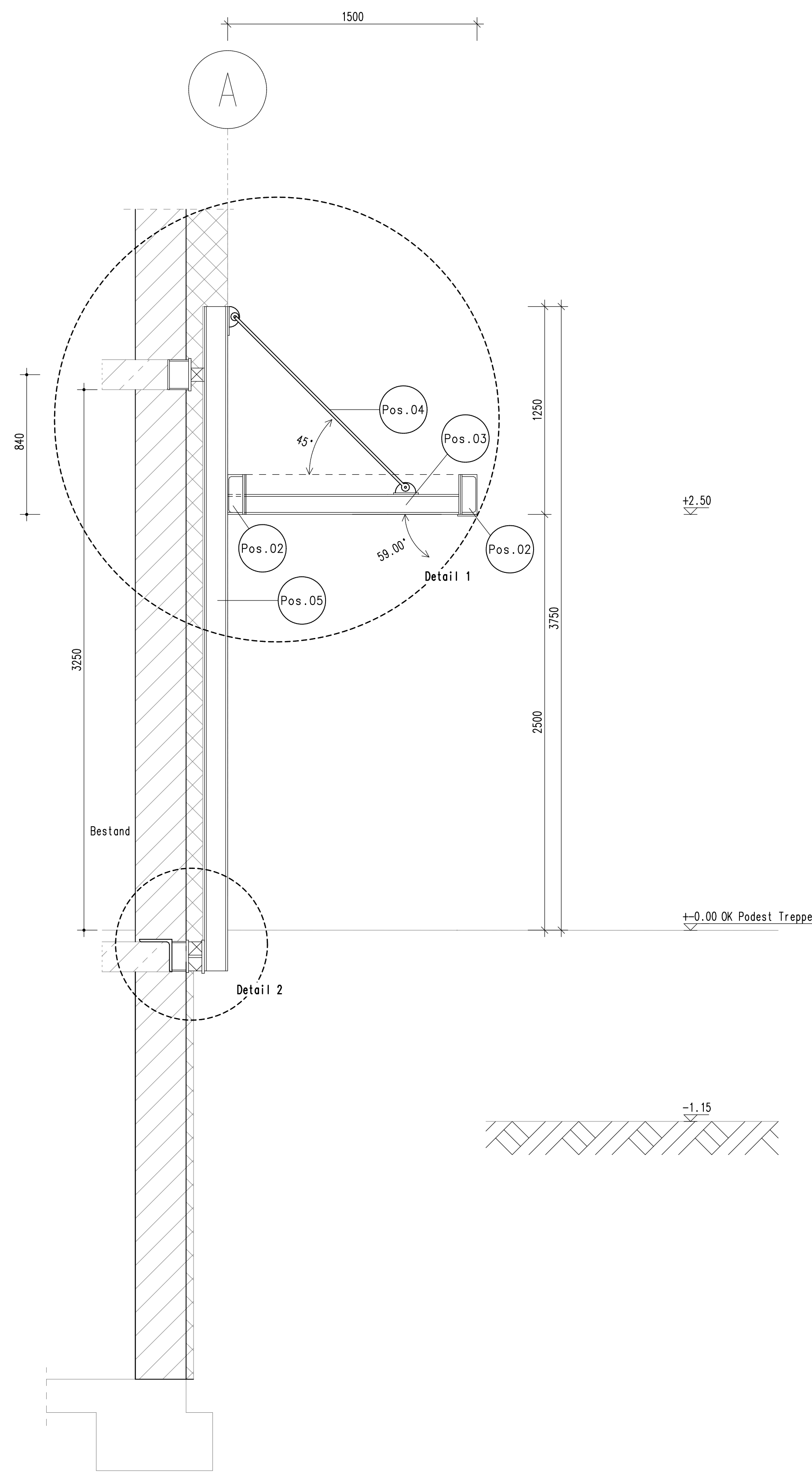
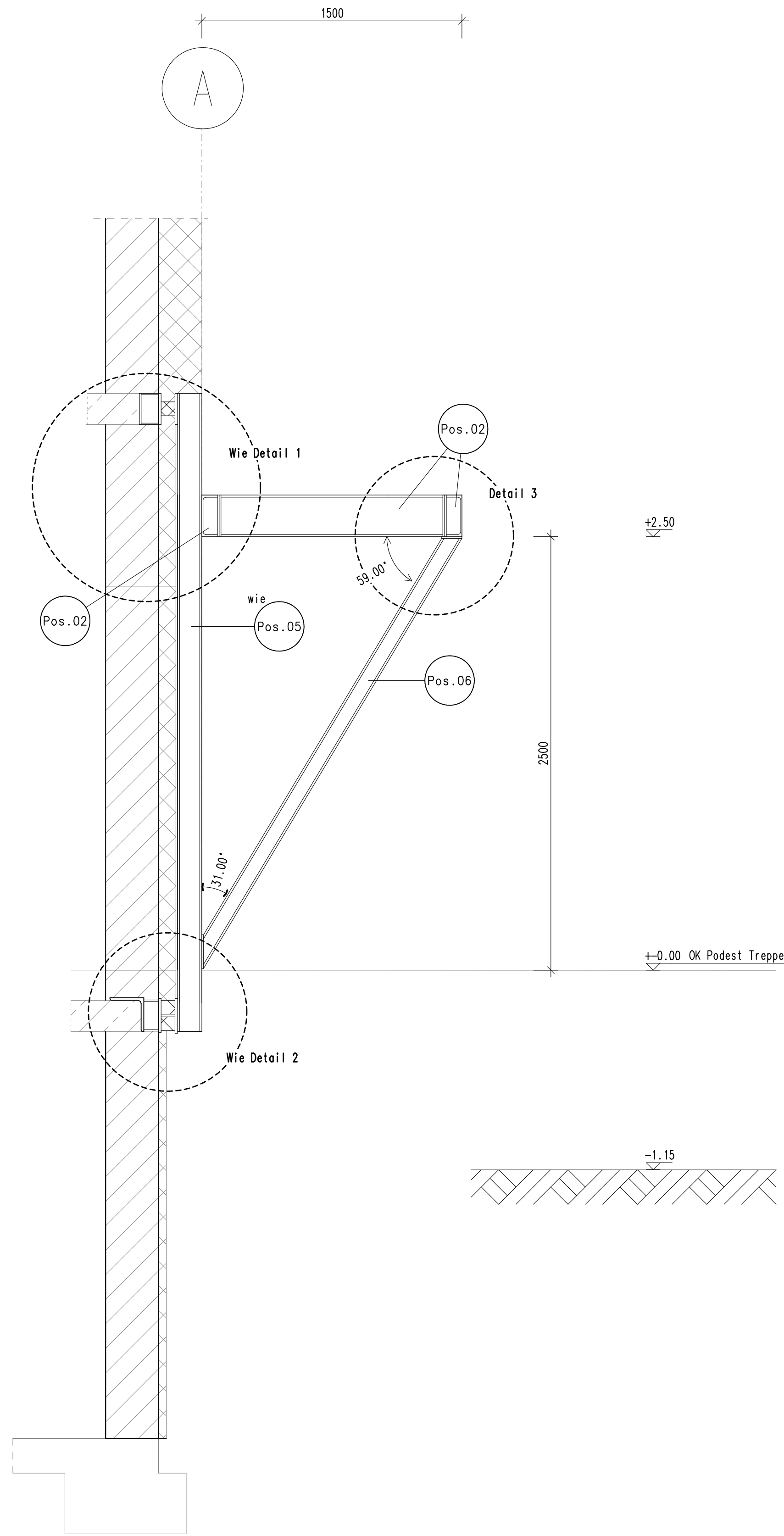


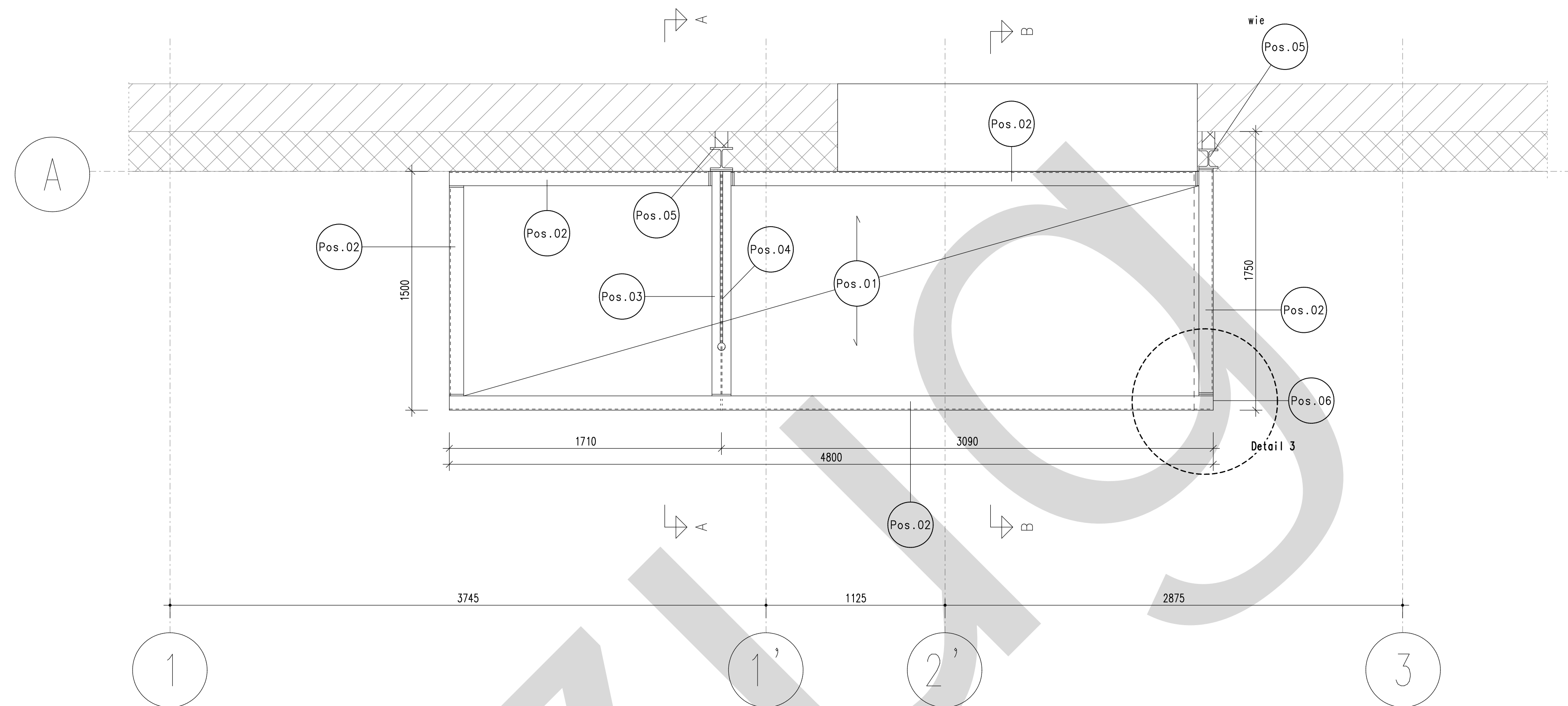
Ansicht Vordach Schnitt A – A
M1: 20



Ansicht Vordach Schnitt B – B
M1: 20

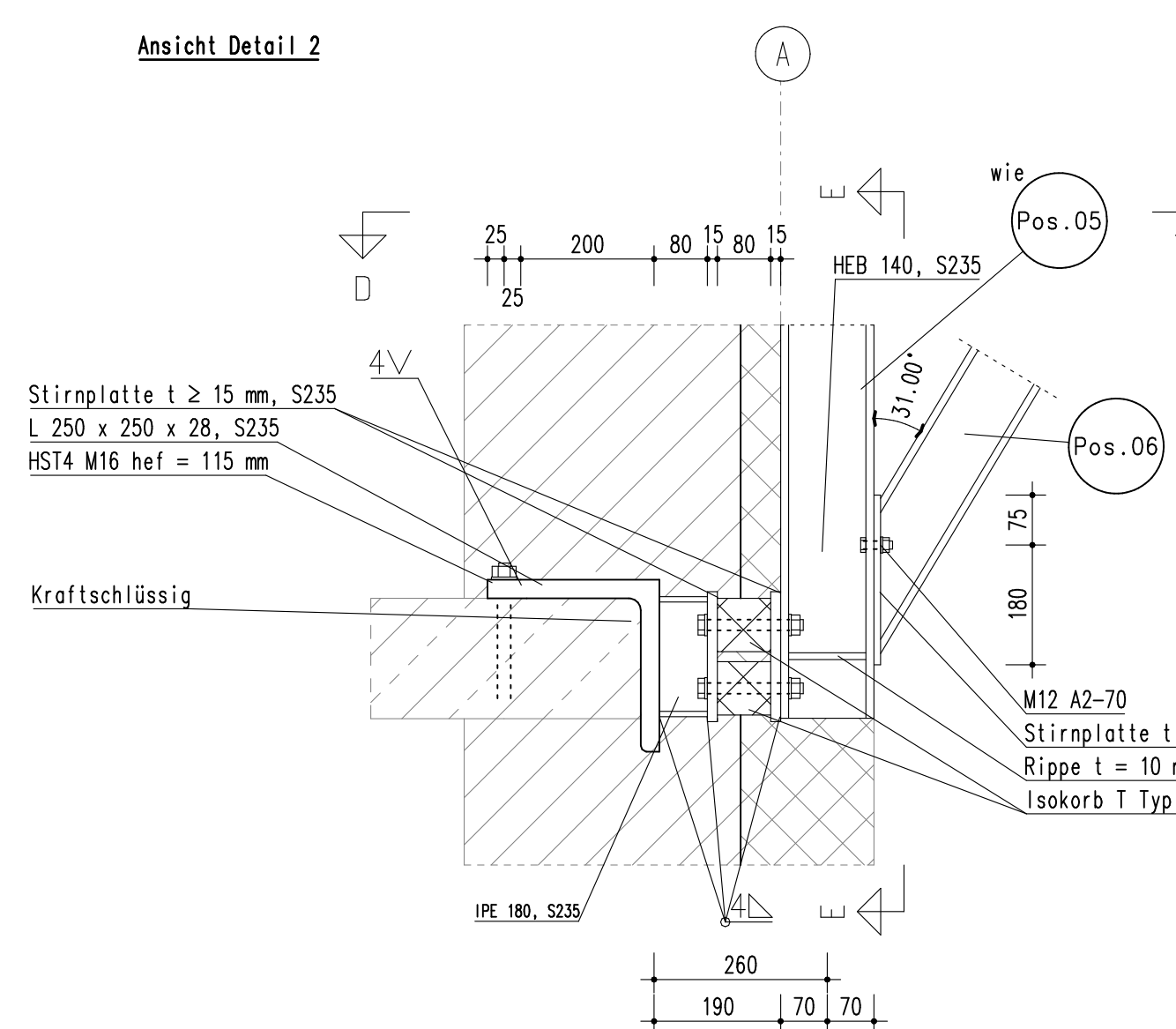


Grundriss Vordach
M1: 20

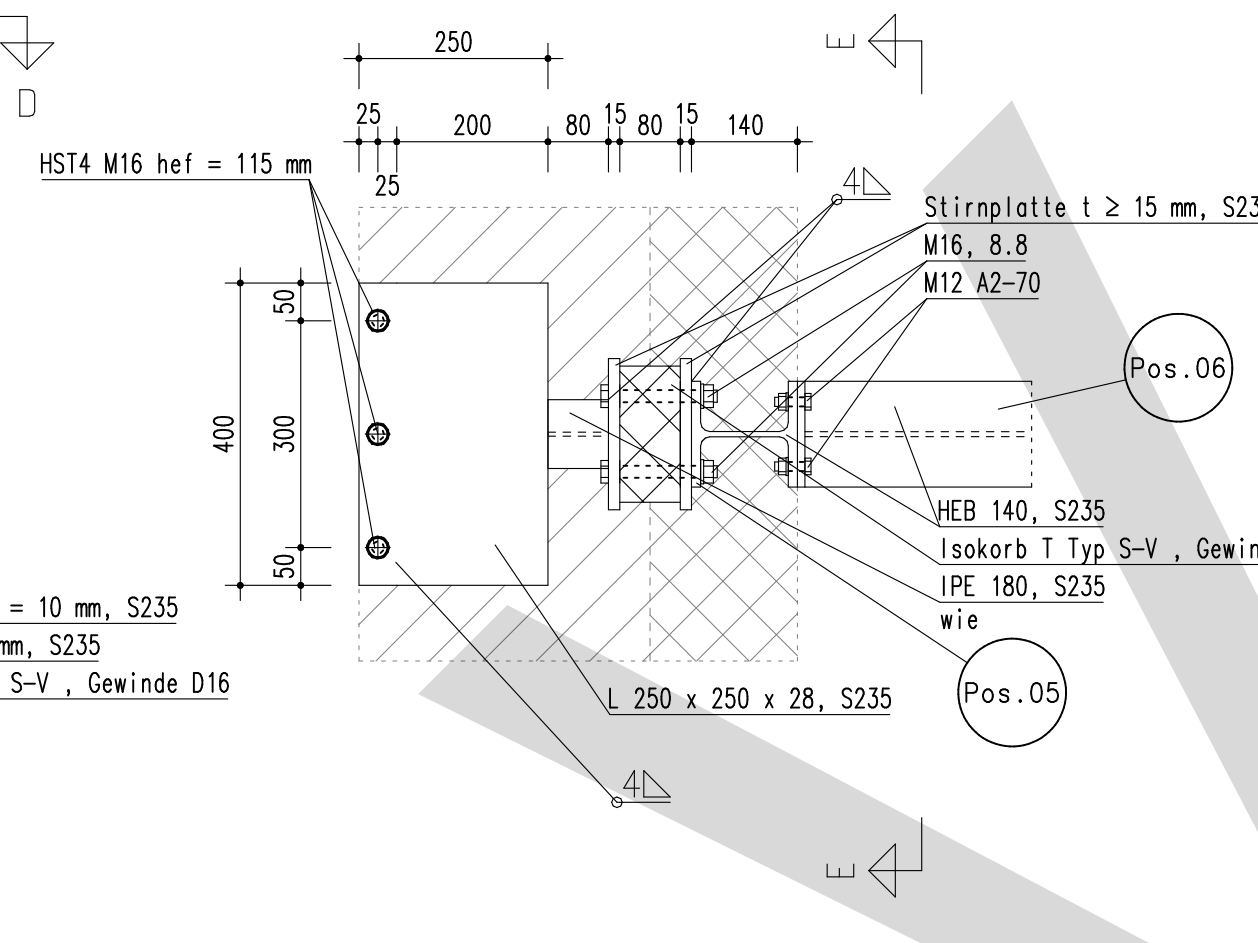


- Pos.01 Trapezblech 135/310 Positivlage, S320GD, t = 0,88 mm
- Pos.02 UPE 240, S235
- Pos.03 Stahlträger HEB 120, S235
- Pos.04 BESISTA Zugstabsystem M16 oder gleichwertig
- Pos.05 Stahlstütze HEB 140, S235
- Pos.06 Stahlstrebe HEB 120, S235

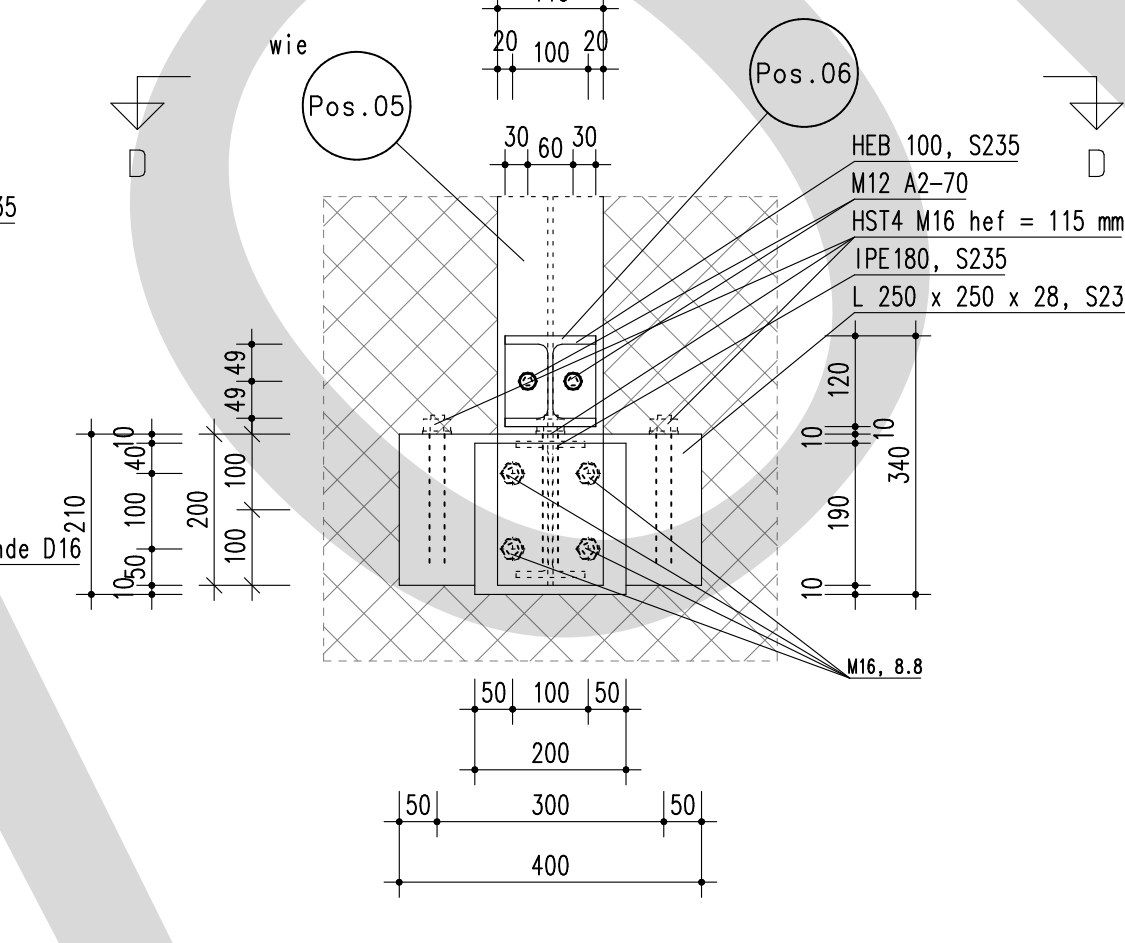
Detail 2: Anschluss der Fußkonsole an die Kellerdecke
M1: 10



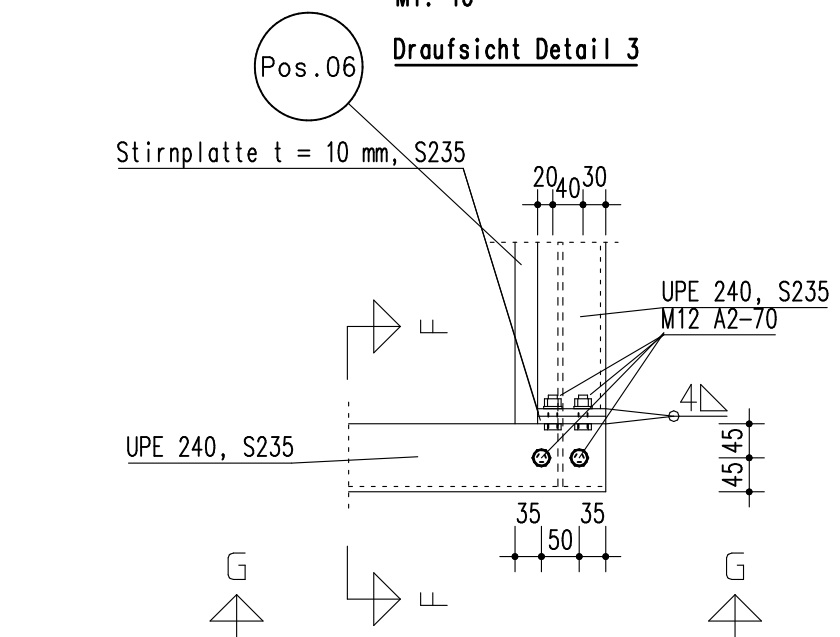
Schnitt D – D



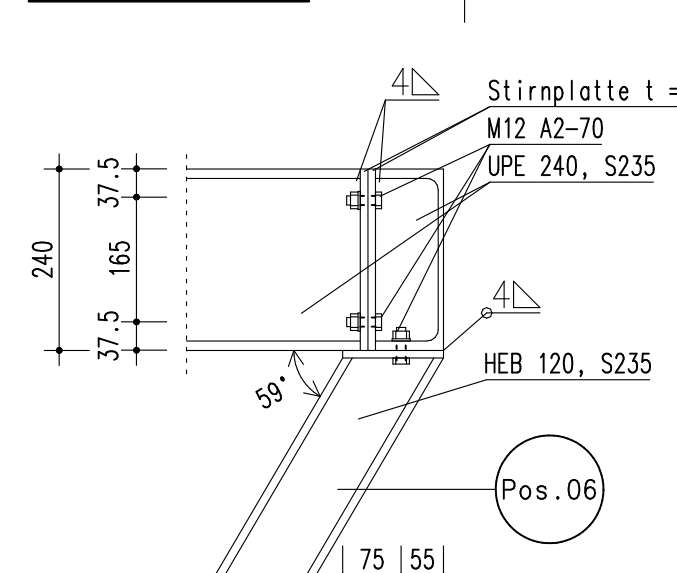
Schnitt E – E



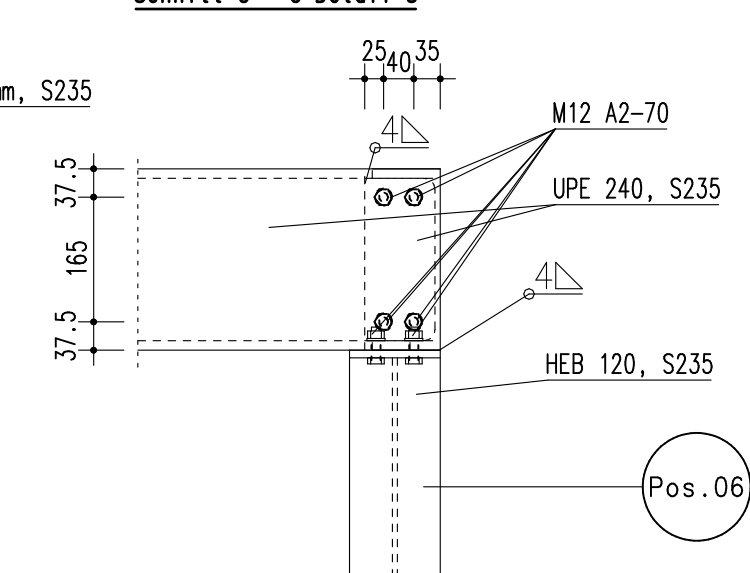
Detail 3: Anschluss UPE on HEB
M1: 10



Schnitt F – F Detail 3

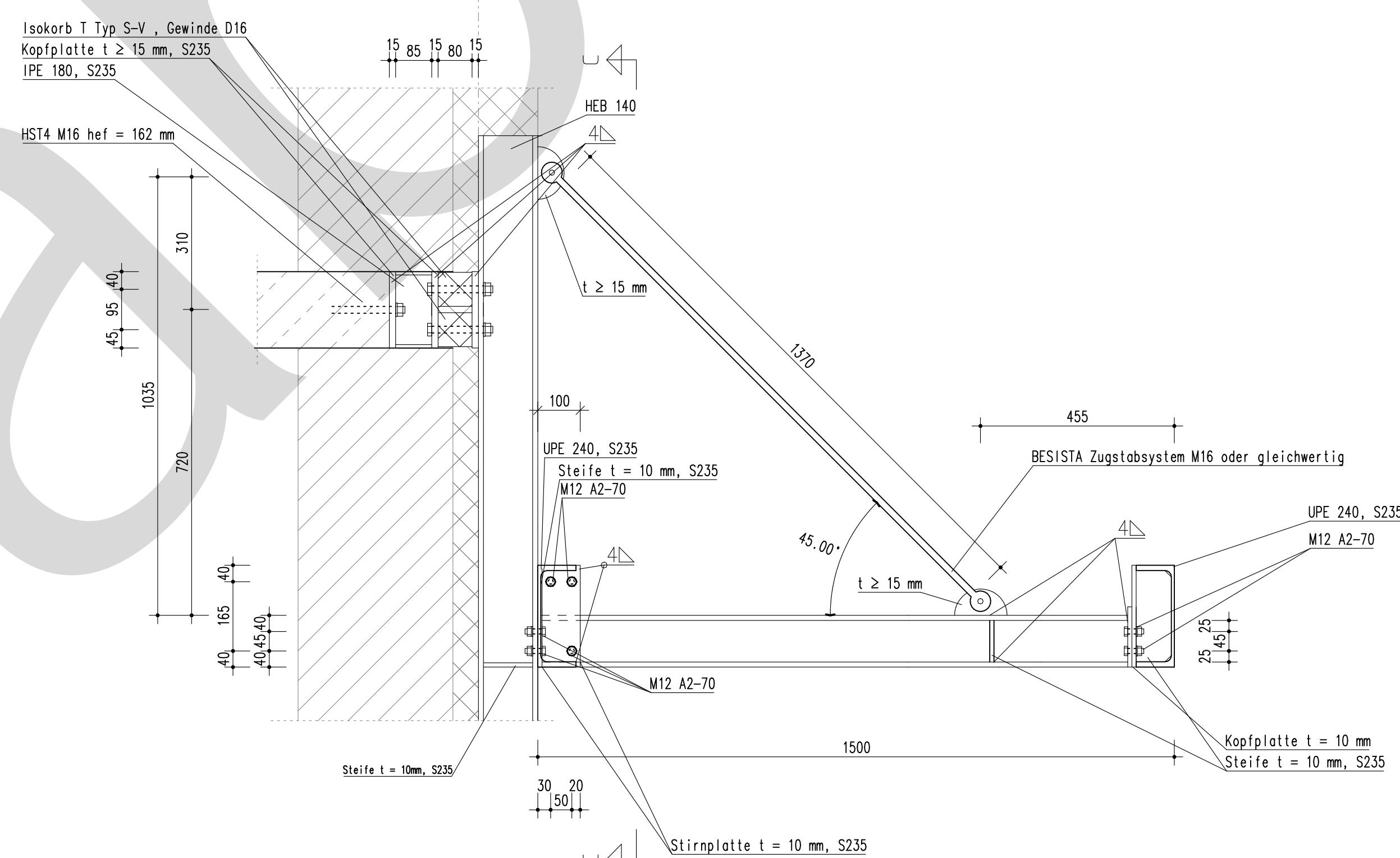


Schnitt G – G Detail 3

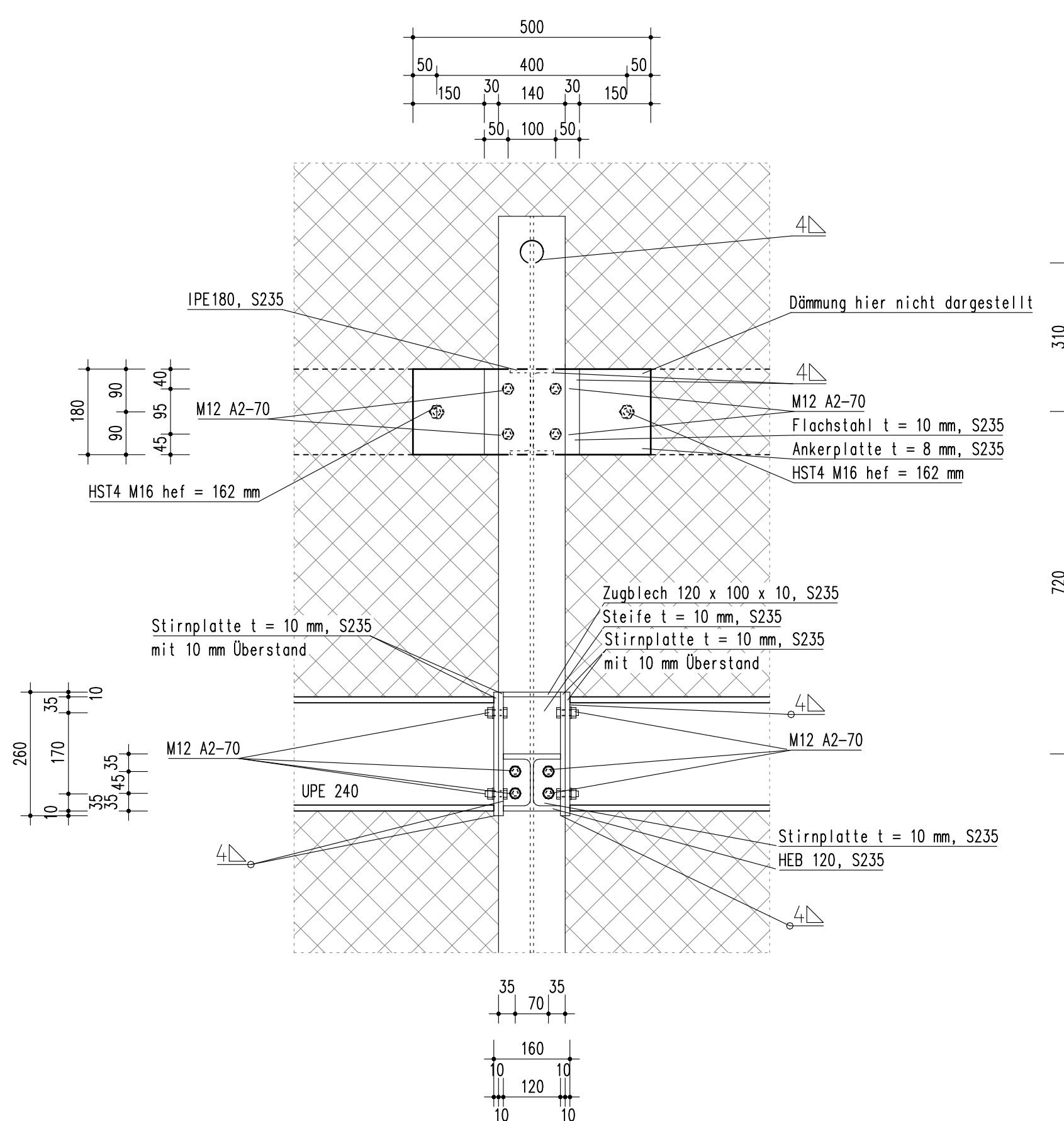


Detail 1: Anschluss an Bestand, sowie Augenstab und UPE
M1: 10

Ansicht Detail 1

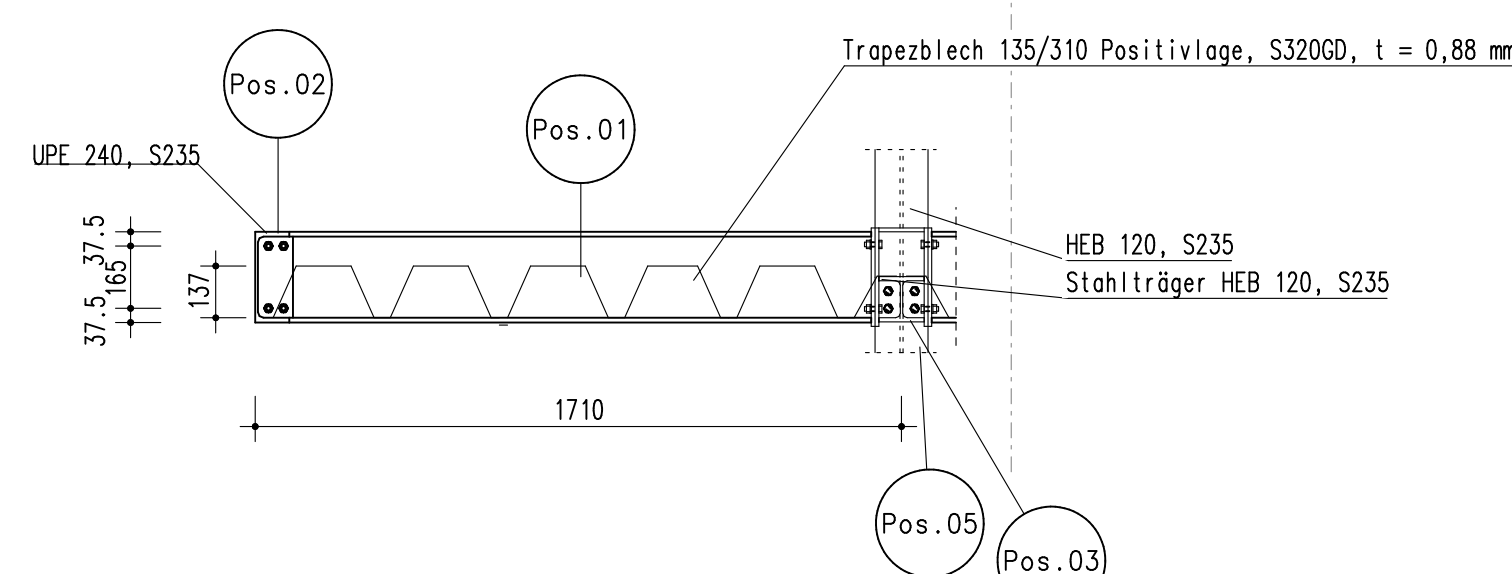


Schnitt C – C Detail 1
Dämmung in Teilbereichen nicht dargestellt



- Stahlbauteile
- Stahlbeton Bestand
- Dämmung Bestand
- Mauerwerk Bestand
- Baustoffe siehe Statik

Auflagerung des Trapezbleches
M 1:20



shl ingenieure GmbH
Lange Laube 19 | 30159 Hannover
0511/123566-60 | 0511/123566-80
info@shl-ing.com | www.shl-ing.com

Bauvorhaben: Umbau AOK Soltau
Bauherr: AOK Niedersachsen
Hildesheimer Straße 273, 30519 Hannover

Positionsplan:
Positionsplan Vordach

Datum: 07.04.2026 gezeichnet: En Plan-Nr.:
Größe: A1 Maßstab: 1: 20 2021-2028 P05