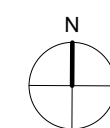


Bauteile		Boden- und Deckenbeläge	
BFT	Betonfertigteil	BSD	Bettstapfeldecke
BP	Bodenplatte	UZ	Überzug
MB	Magerbeton	LIZ	Unterzug
BSH	Brettschichtholz	GT	Gitterträger
HWP	Holzwerkstoffplatte	BA	Bodenablauf
BS	Bettsperrholz	DD	Deckendurchbruch
KVH	Konstruktionsvollholz	BD	Bodendurchbruch
HTW	Holztafelwandung	WD	Wanddurchbruch
		BF	Bodenfliesen
		EST	Estrich
		HD	Holzdielen
		LINO	Linoleum
		LP	Laminatrazzo
		PA	Parkett
		AP	Akkustikpaneel
		AHD	Ahbkunstbelag

Index	Änderungsbeschreibung	Datum
A	temporäre Anpassung Bauzaun für Erdaushub	23.05.25
B	Pos. WC-Container, HV, Kran	27.06.25

[illegible]

Bauvorhaben GRW-Projekt Museums-Pavillon
und Touristische Wissenspfade
auf dem TU Campus

Straße des 17. Juni 135
10623 Berlin

Bauherrin



Leistungsphase	LP5 Ausführungsplanung
Projektnummer	166
Index	B
Datum	10.05.25
Format	DIN A0 1189x841
<hr/>	
Plannummer	1008
Planbezeichnung	166-APC-5-LA-BE3-200-B
Planinhalt	Baustelleneinrichtungsphase 3
Maßstab	1:200
gezeichnet von	EG/AF