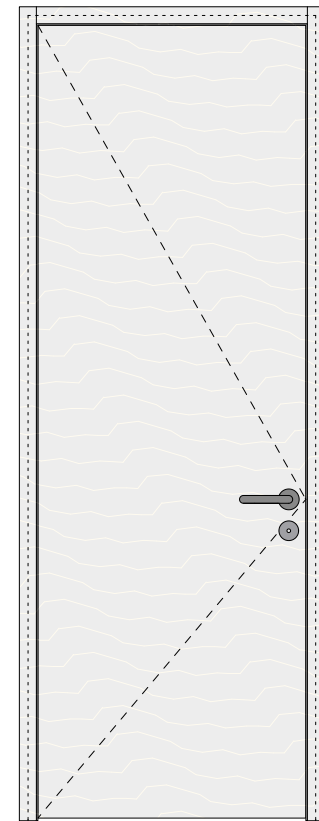
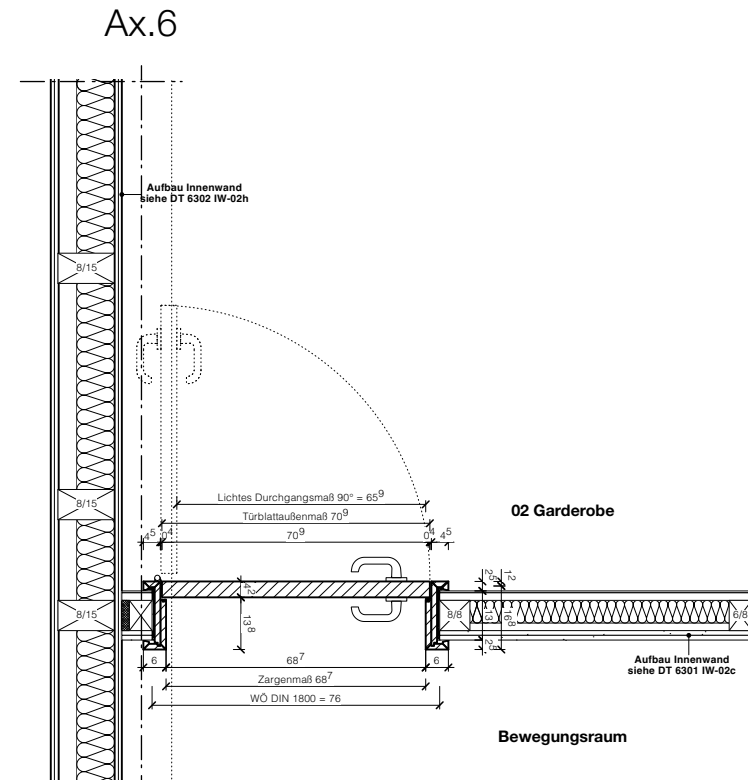


## Trockenbautür Garderobe IT-03.00.03



**Ansicht von Garderobe**

1. Pläne nicht skalieren. Maßgeblich ist die Bemaßung.
2. Alle Maße in Meter, soweit nicht anders gekennzeichnet.
3. Alle Maße sind am Bau zu prüfen.
4. Maßunstimmigkeiten sind mit den Architekt:innen zu klären.
5. Flächenangaben sind ungefähre Angaben.
6. Höhenangaben sind auf OKFB bezogen.

[illegible]

<b>Bauvorhaben</b>	GRW-Projekt Museums-Pavillon und Touristische Wissenspfade auf dem TU Campus
--------------------	--

**Bauherr:in** Land Berlin  
vertreten durch  
-die Präsidentin-  
Technische Universität  
Straße des 17. Juni 135  
10623 Berlin



**Gefördert durch:**



aufgrund eines Beschlusses  
des Deutschen Bundestages

Dieses Projekt wurde im Rahmen der Gemeinschaftsaufgabe „Verbesserung der regionalen Wirtschaftsstruktur“ (GRW) mit Bundes- und Landesmitteln gefördert.

<b>Leistungsphase</b>	LP5 Ausführungsplanung
<b>Projektnummer</b>	166
<b>Freigabe / Index</b>	F / A
<b>Erstelldatum</b>	08.01.26
<b>Format</b>	DIN A3, 420 x 297mm

<b>Plannummer</b>	6423
<b>Plancodierung</b>	166-ARC-5-DT-IT23-20-A
<b>Planinhalt</b>	Trockenbautür Gaderobe IT-03.00.03
<b>Maßstab</b>	1:20
<b>gezeichnet von</b>	