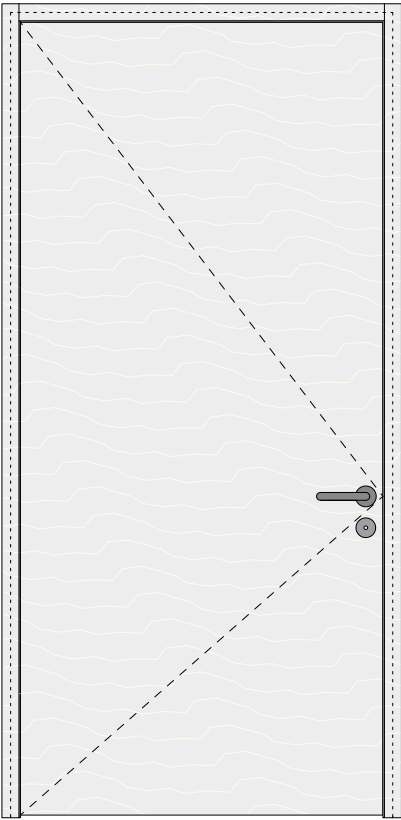
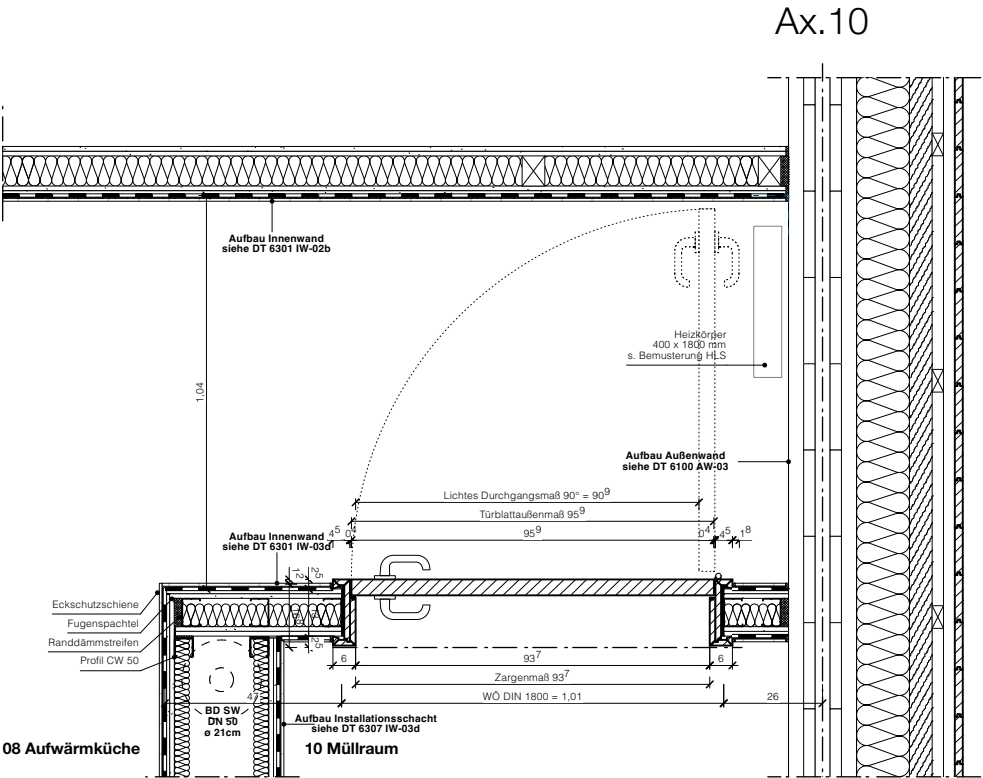
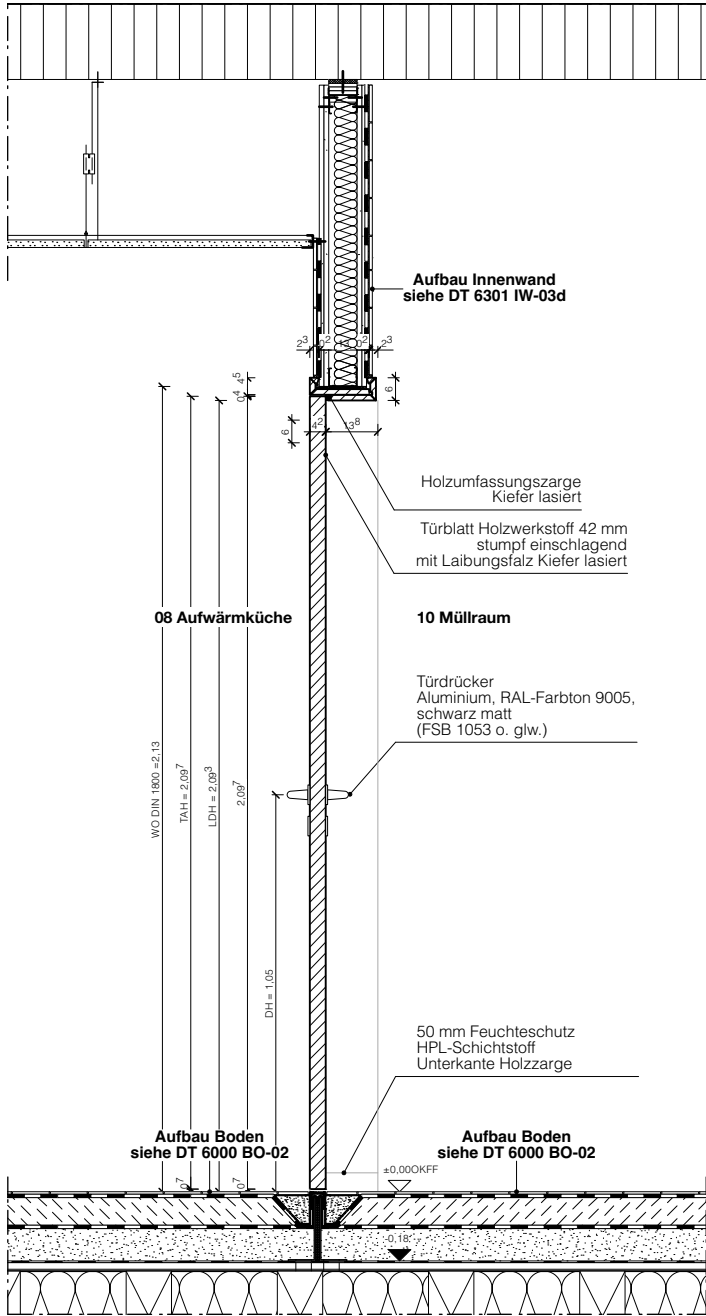


Innentüren
Trockenbautür Müllraum IT-03.00.02



Ax.10

1. Pläne nicht skalieren. Maßgeblich ist die Bemaßung.
2. Alle Maße in Meter, soweit nicht anders gekennzeichnet.
3. Alle Maße sind am Bau zu prüfen.
4. Maßunstimmigkeiten sind mit den Architekt:innen zu klären.
5. Flächenangaben sind ungefähre Angaben.
6. Höhenangaben sind auf OKFB bezogen.

Höhenbezug OKFF ± 0,00 m = + 34,15 m ü. NHN

Index	Änderungsbeschreibung	Datum
A	Anpassung Innenwandaufbau	08.04.26

Museums-Pavillon und
Touristische Wissenspfade auf
dem TU Campus

Bauvorhaben	GRW-Projekt Museums-Pavillon und Touristische Wissenspfade auf dem TU Campus Straße des 17. Juni 135 10623 Berlin
Bauherr:in	Land Berlin vertreten durch -die Präsidentin- Technische Universität Straße des 17. Juni 135 10623 Berlin



Förderung	Gefördert durch: aufgrund eines Beschlusses des Deutschen Bundestages Dieses Projekt wurde im Rahmen der Gemeinschaftsaufgabe „Verbesserung der regionalen Wirtschaftsstruktur“ (GRW) mit Bundes- und Landesmitteln gefördert.
------------------	---



Architektur und
Generalplanung

Leistungsphase	LP5 Ausführungsplanung
Projektnummer	166
Freigabe / Index	F / A
Erstelldatum	08.01.26
Format	DIN A3, 420 x 297mm
Plannummer	6422
Plancodierung	166-ARC-5-DT-IT22-20-A
Planinhalt	Trockenbautür Müllraum IT-03.00.02
Maßstab	1:20
gezeichnet von	