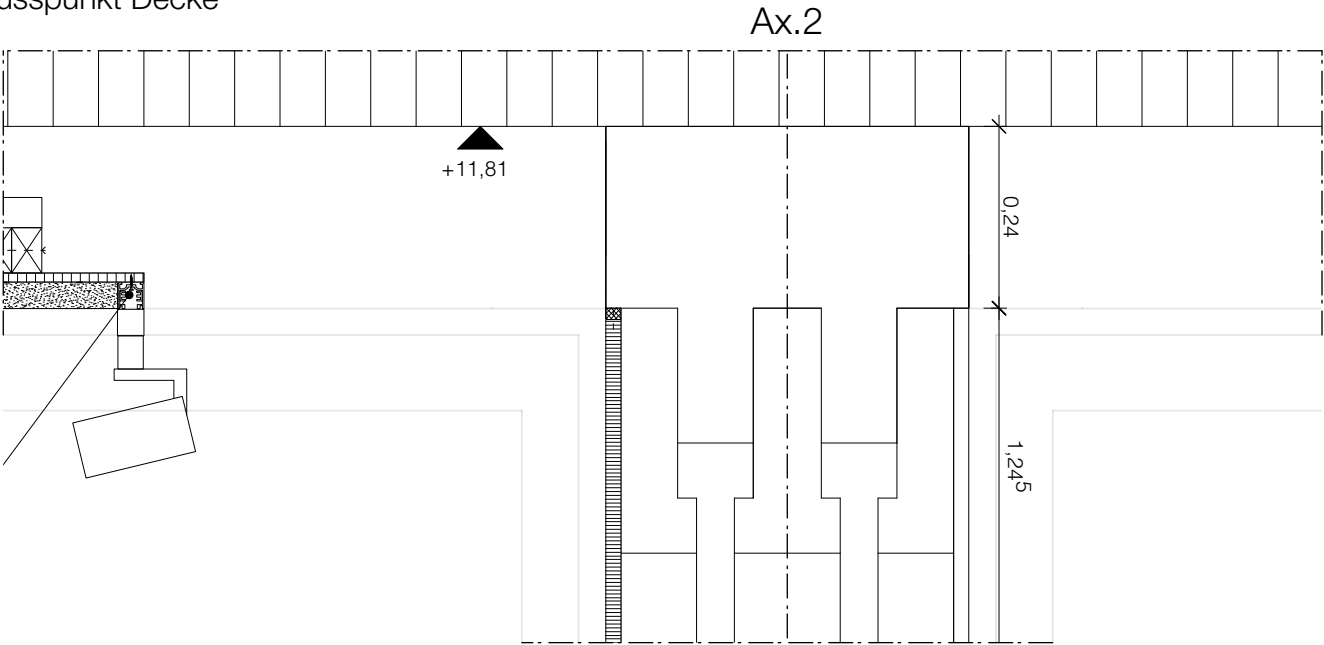
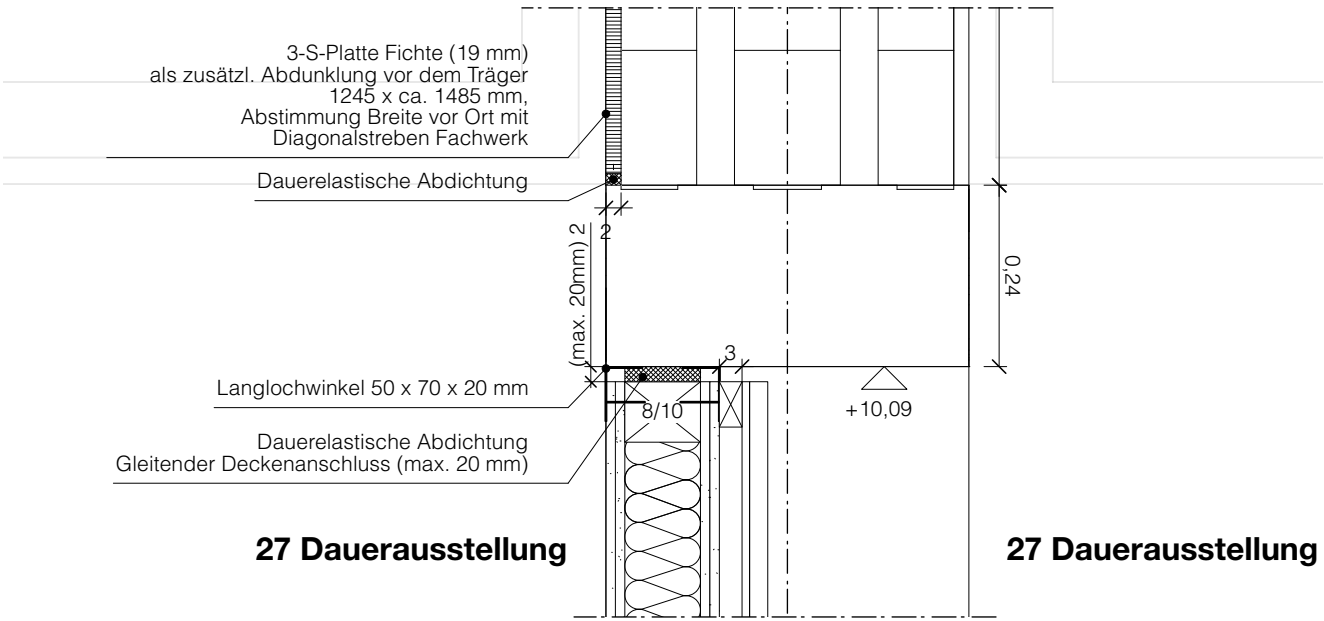


Anschlussdetail
Trennwand Gitterträger Dauerausstellung
Achse 2

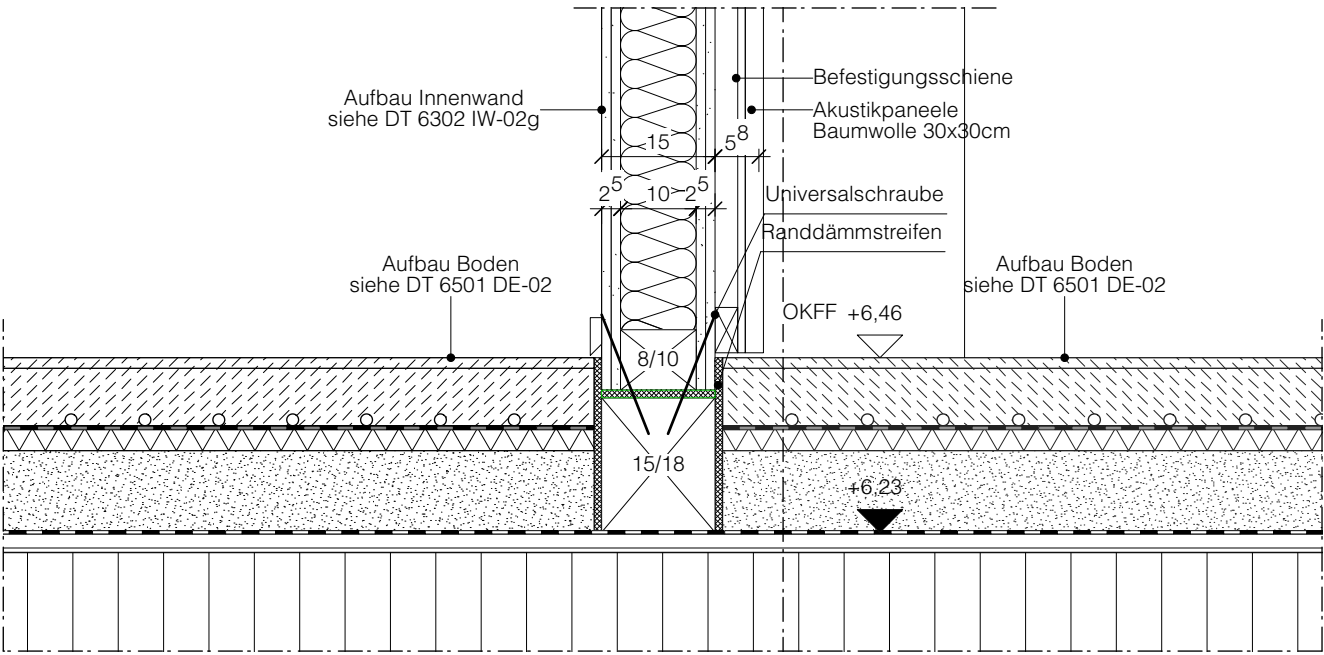
Anschlusspunkt Decke



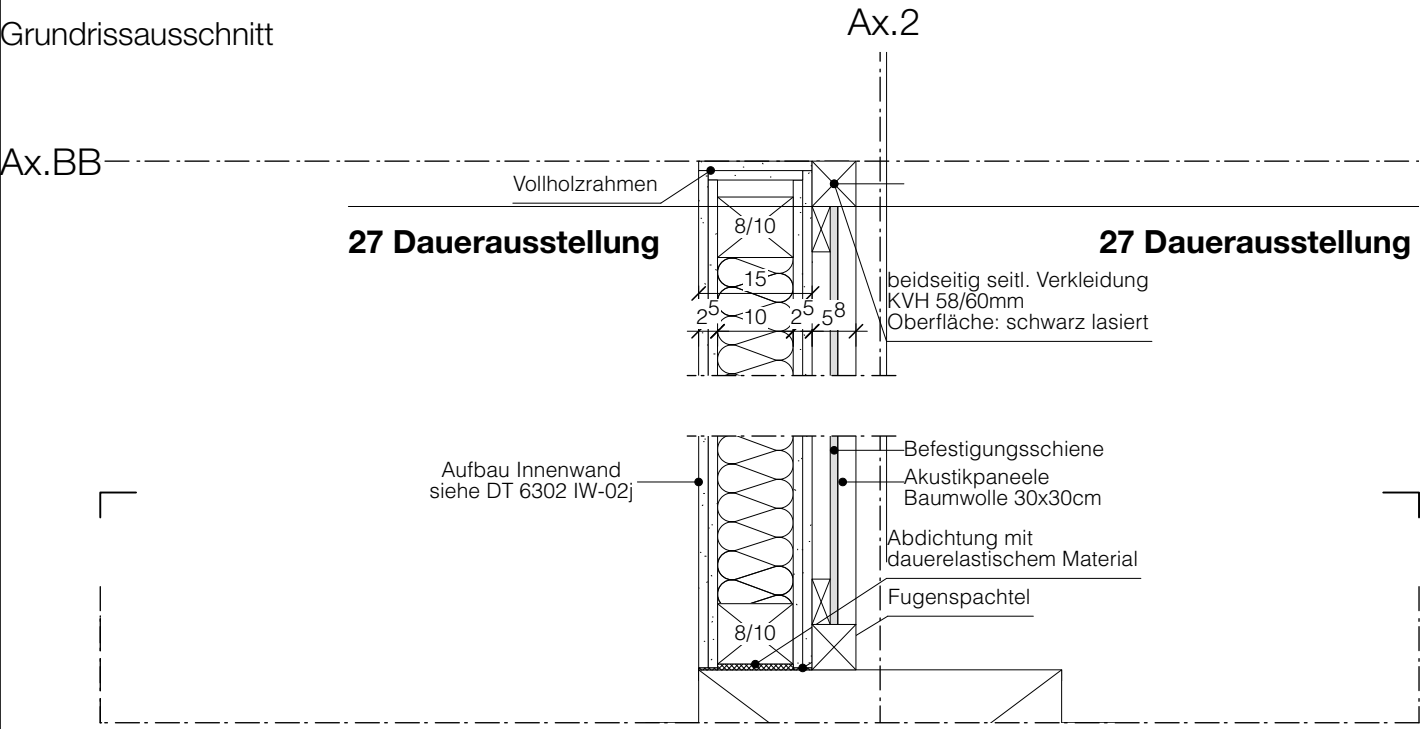
Anschlusspunkt Träger



Anschlusspunkt Boden



Grundrissausschnitt



1. Pläne nicht skalieren. Maßgeblich ist die Bemaßung.
2. Alle Maße in Meter, soweit nicht anders gekennzeichnet.
3. Alle Maße sind am Bau zu prüfen.
4. Maßunstimmigkeiten sind mit ZRS Architekt:innen zu klären.
5. Flächenangaben sind ungefähre Angaben.
6. Höhenangaben sind auf OKFB bezogen.


Höhenbezug OKFF ± 0,00 m = + 34,15 m ü. NHN

Index	Änderungsbeschreibung	Datum
A	Planfortschreibung	07.04.26

**Museums-Pavillon und
Touristische Wissenspfade auf
dem TU Campus**

Bauvorhaben	GRW-Projekt Museums-Pavillon und Touristische Wissenspfade auf dem TU Campus Straße des 17. Juni 135 10623 Berlin
Bauherr:in	Land Berlin vertreten durch -die Präsidentin- Technische Universität Straße des 17. Juni 135 10623 Berlin



Förderung	Gefördert durch:  aufgrund eines Beschlusses des Deutschen Bundestages 
------------------	---

Leistungsphase	LP5 Ausführungsplanung
Projektnummer	166
Index	F / A
Datum	08.01.26
Format	DIN A3, 420 x 297mm
Plannummer	6328
Plancodierung	166-ARC-5-DT-IW28-10-A
Planinhalt	Trennwand Gitterträger Dauerausstellung
Maßstab	1:10
gezeichnet von	EV