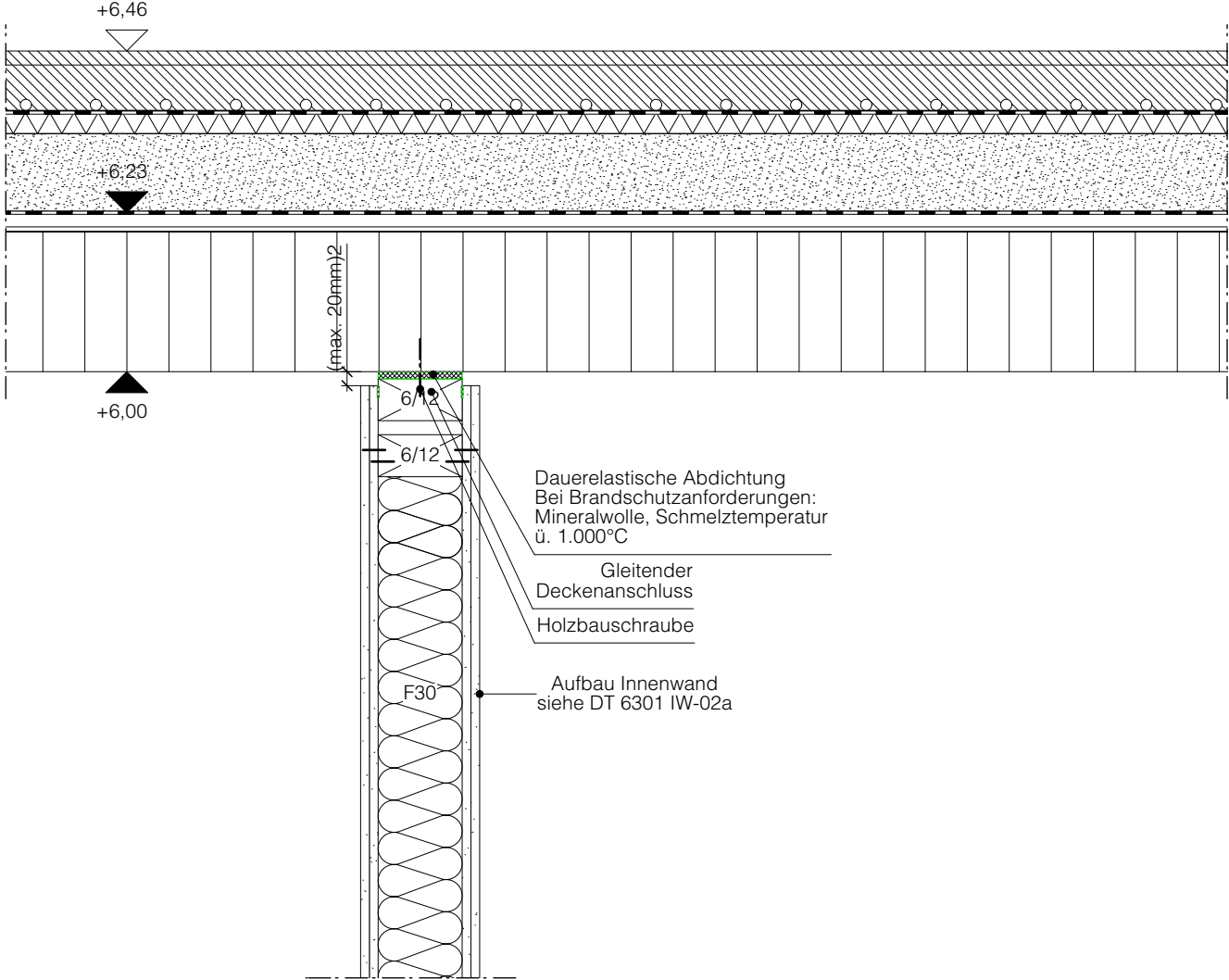
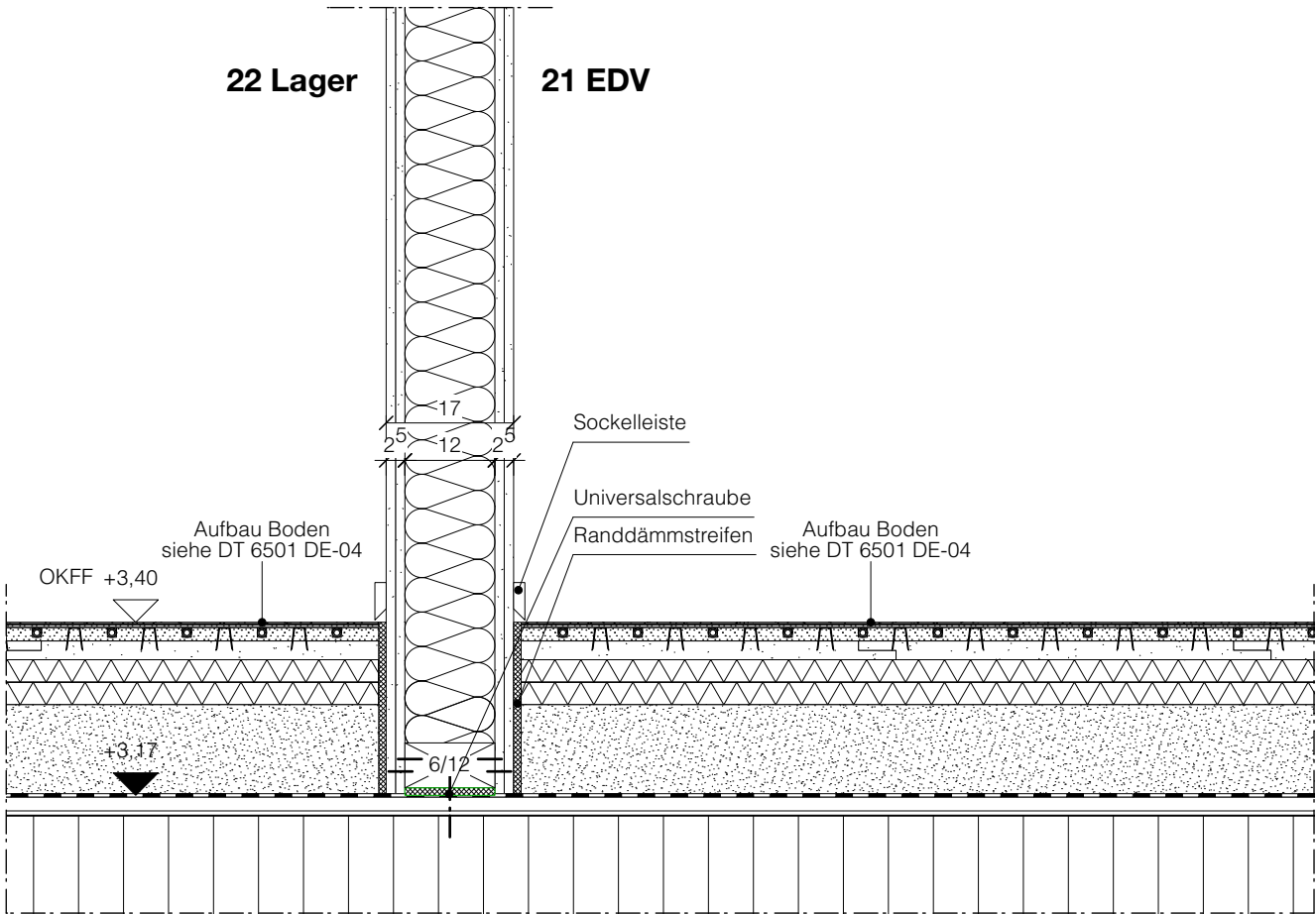


**Anschlussdetail**  
Trockenbauwand EDV, Lager  
Achse 7 & 8

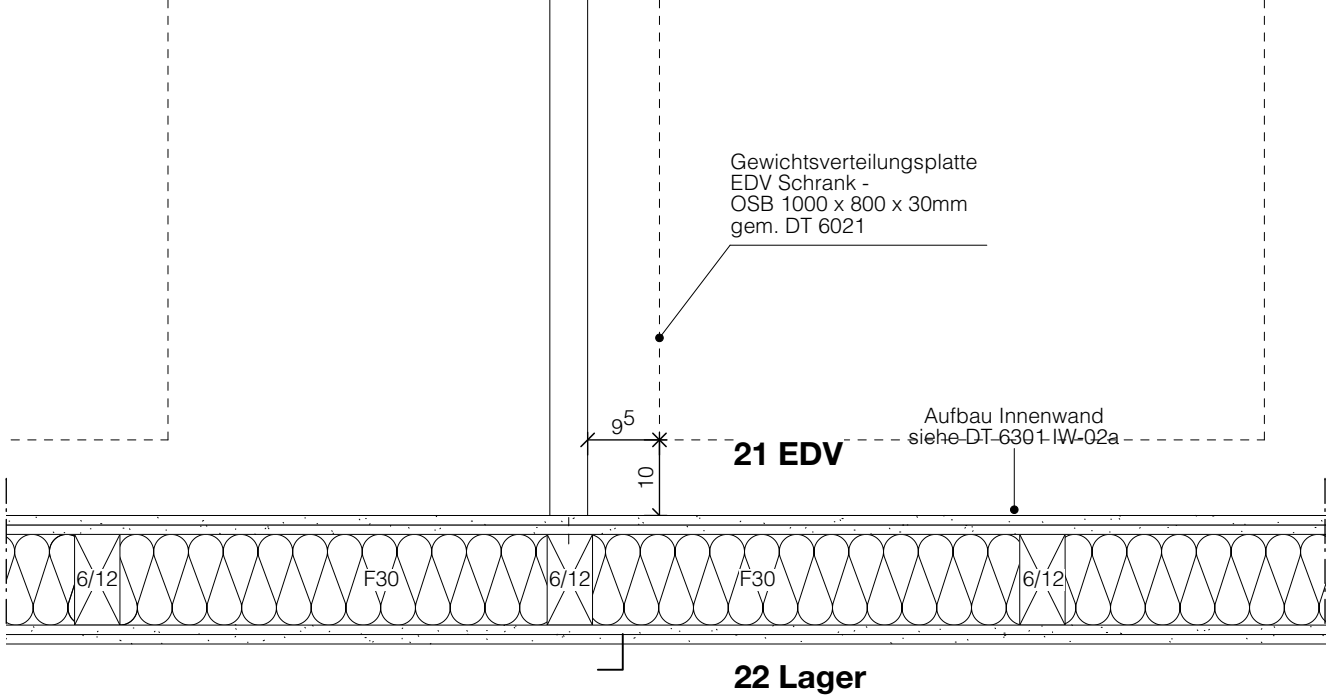
Anschlusspunkt Decke



Anschlusspunkt Boden



Grundrissausschnitt



1. Pläne nicht skalieren. Maßgeblich ist die Bemaßung.
2. Alle Maße in Meter, soweit nicht anders gekennzeichnet.
3. Alle Maße sind am Bau zu prüfen.
4. MaßUnstimmigkeiten sind mit ZRS Architekt:innen zu klären.
5. Flächenangaben sind ungefähre Angaben.
6. Höhenangaben sind auf OKFB bezogen.

Höhenbezug OKFF ± 0,00 m = + 34,15 m ü. NHN

Index	Änderungsbeschreibung	Datum
A	Planfortschreibung	07.04.26

**Museums-Pavillon und  
Touristische Wissenspfade auf  
dem TU Campus**

**Bauvorhaben** GRW-Projekt Museums-Pavillon und Touristische Wissenspfade auf dem TU Campus  
  
Straße des 17. Juni 135  
10623 Berlin

**Bauherr:in** Land Berlin  
vertreten durch  
-die Präsidentin-  
Technische Universität  
Straße des 17. Juni 135  
10623 Berlin



**Förderung** Gefördert durch:  
  
aufgrund eines Beschlusses  
des Deutschen Bundestages  


**Leistungsphase** LP5 Ausführungsplanung  
**Projektnummer** 166  
**Index** F / A  
**Datum** 08.01.26  
**Format** DIN A3, 420 x 297mm

**Plannummer** 6326  
**Plancodierung** 166-ARC-5-DT-IW26-10-A  
**Planinhalt** IW EDV, Lager, Achse 7 & 8  
**Maßstab** 1:10  
**gezeichnet von** EV