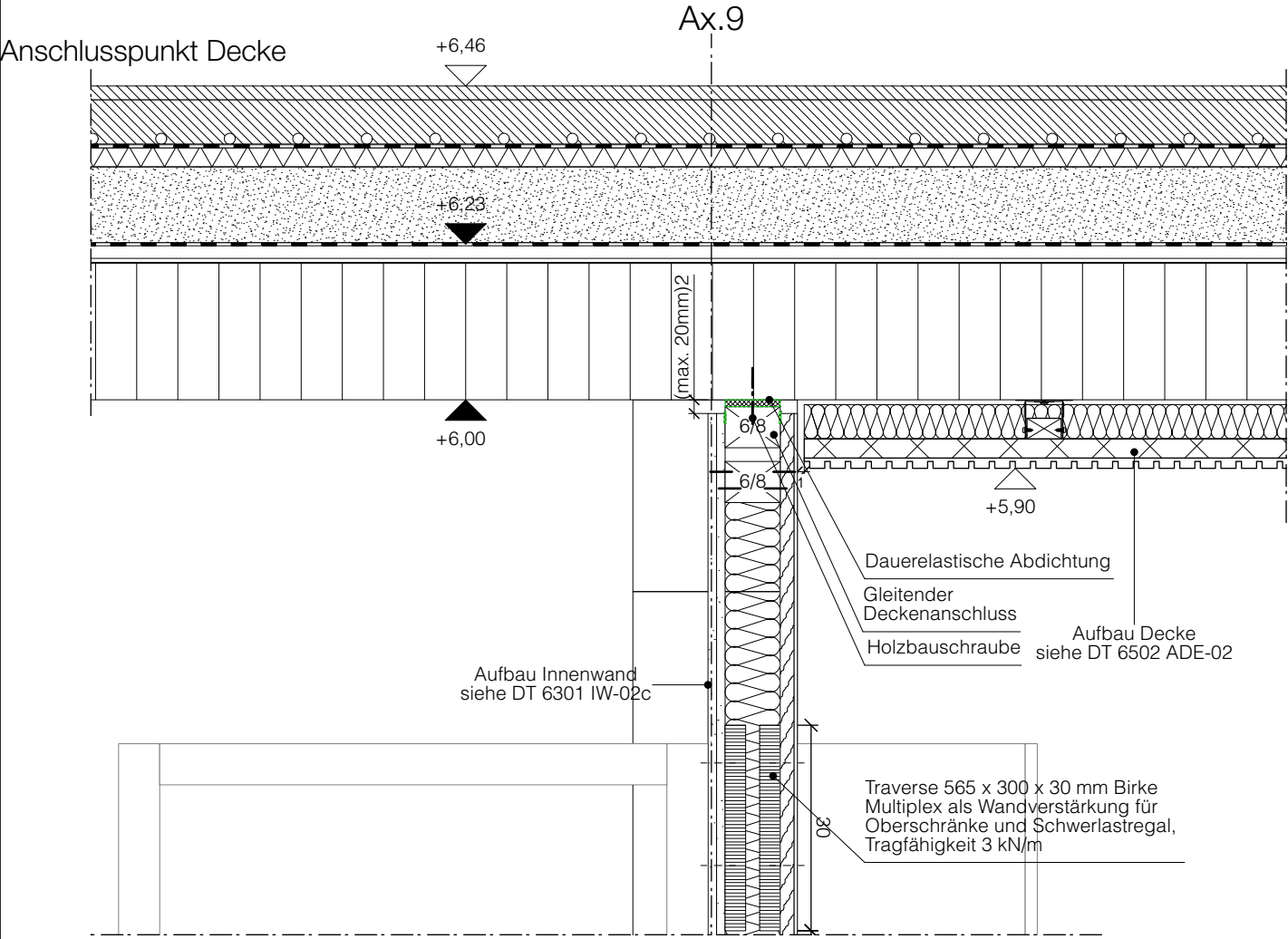
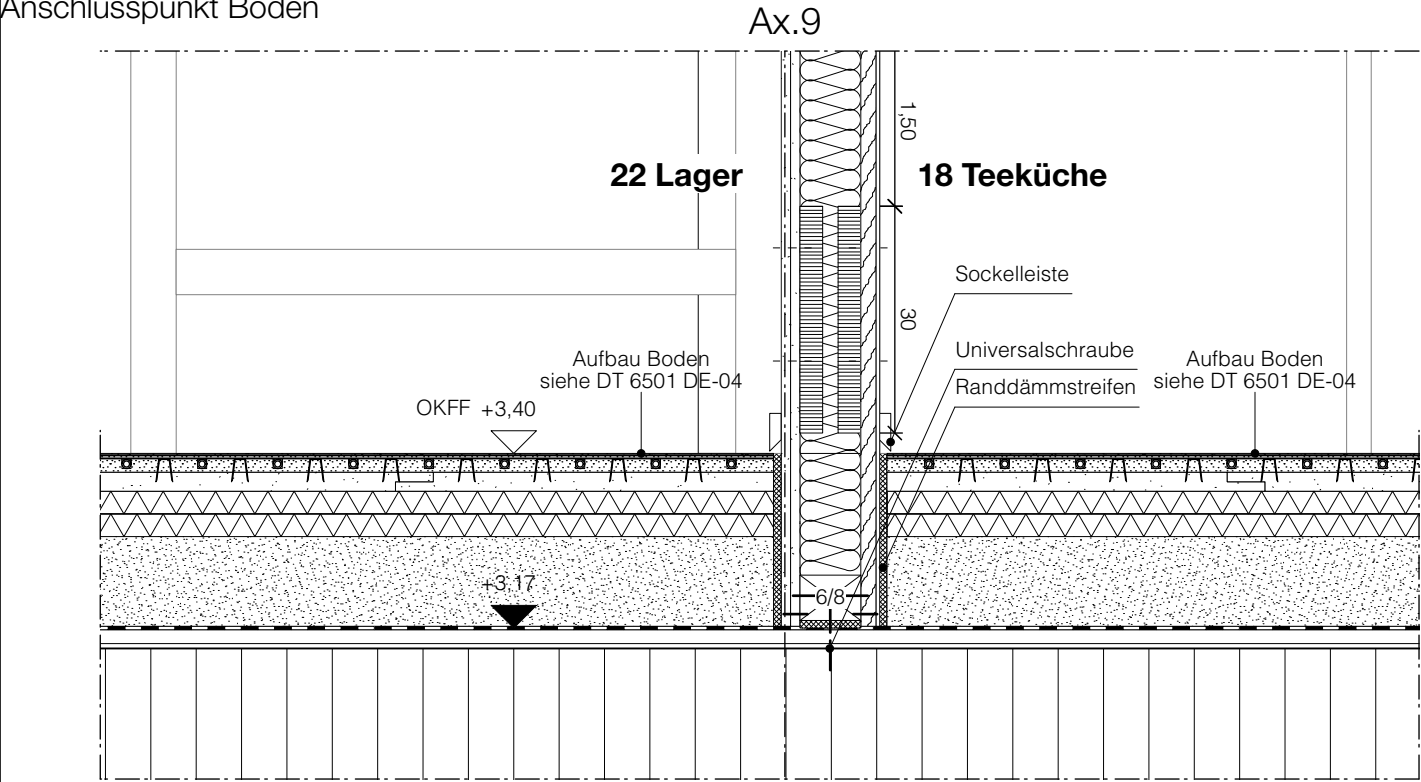


**Anschlussdetail**  
Trockenbauwand, Lager, Teeküche  
Achse 9 & B

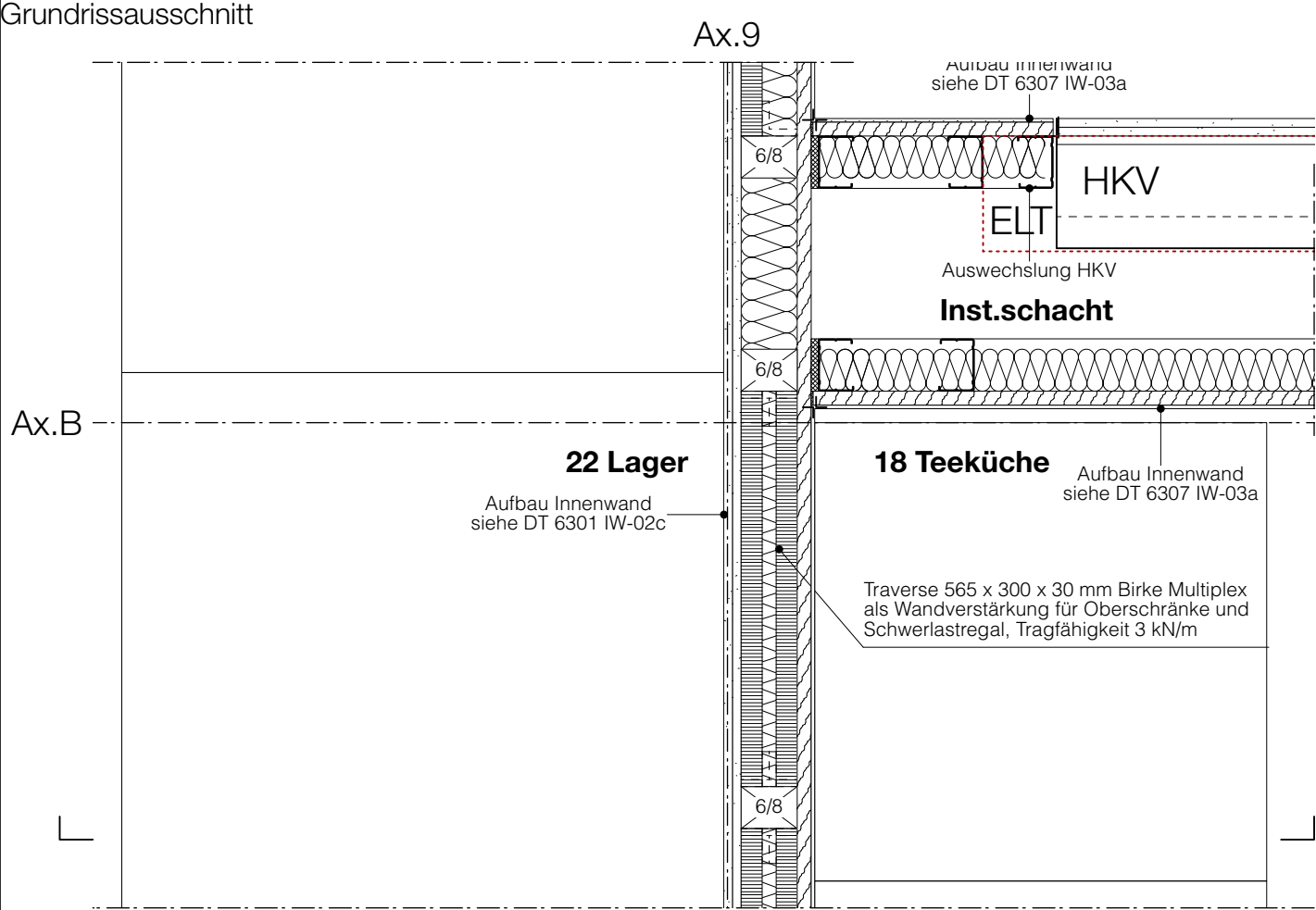
Anschlusspunkt Decke



Anschlusspunkt Boden



Grundrissausschnitt



1. Pläne nicht skalieren. Maßgeblich ist die Bemaßung.
2. Alle Maße in Meter, soweit nicht anders gekennzeichnet.
3. Alle Maße sind am Bau zu prüfen.
4. Maßunstimmigkeiten sind mit ZRS Architekt:innen zu klären.
5. Flächenangaben sind ungefähre Angaben.
6. Höhenangaben sind auf OKFB bezogen.

Höhenbezug OKFF ± 0,00 m = + 34,15 m ü. NHN

Index	Änderungsbeschreibung	Datum
A	Planfortschreibung	07.04.26

**Museums-Pavillon und  
Touristische Wissenspfade auf  
dem TU Campus**

<b>Bauvorhaben</b>	GRW-Projekt Museums-Pavillon und Touristische Wissenspfade auf dem TU Campus
	Straße des 17. Juni 135 10623 Berlin
<b>Bauherr:in</b>	Land Berlin vertreten durch -die Präsidentin- Technische Universität Straße des 17. Juni 135 10623 Berlin
<b>Förderung</b>	Gefördert durch:  Bundesministerium für Wirtschaft und Klimaschutz  BERLIN aufgrund eines Beschlusses des Deutschen Bundestages
<small>Dieses Projekt wurde im Rahmen der Gemeinschaftsaufgabe „Verbesserung der regionalen Wirtschaftsstruktur“ (GRW) mit Bundes- und Landesmitteln gefördert.</small>	

<b>Leistungsphase</b>	LP5 Ausführungsplanung
<b>Projektnummer</b>	166
<b>Index</b>	F / A
<b>Datum</b>	08.01.26
<b>Format</b>	DIN A3, 420 x 297mm
<b>Plannummer</b>	6325
<b>Plancodierung</b>	166-ARC-5-DT-IW25-10-A
<b>Planinhalt</b>	IW Lager, Teeküche, Ax. 9 & B
<b>Maßstab</b>	1:10
<b>gezeichnet von</b>	EV