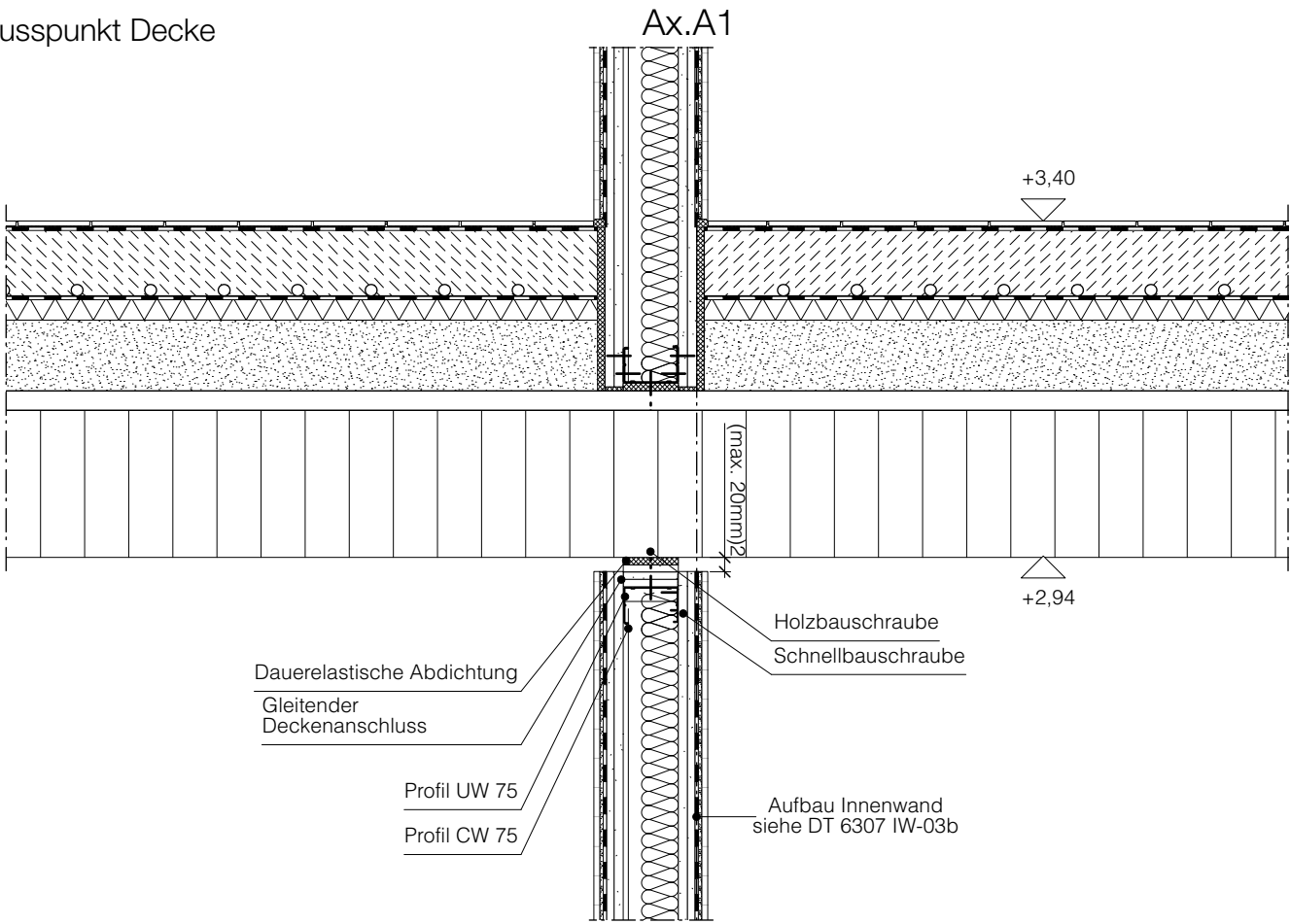
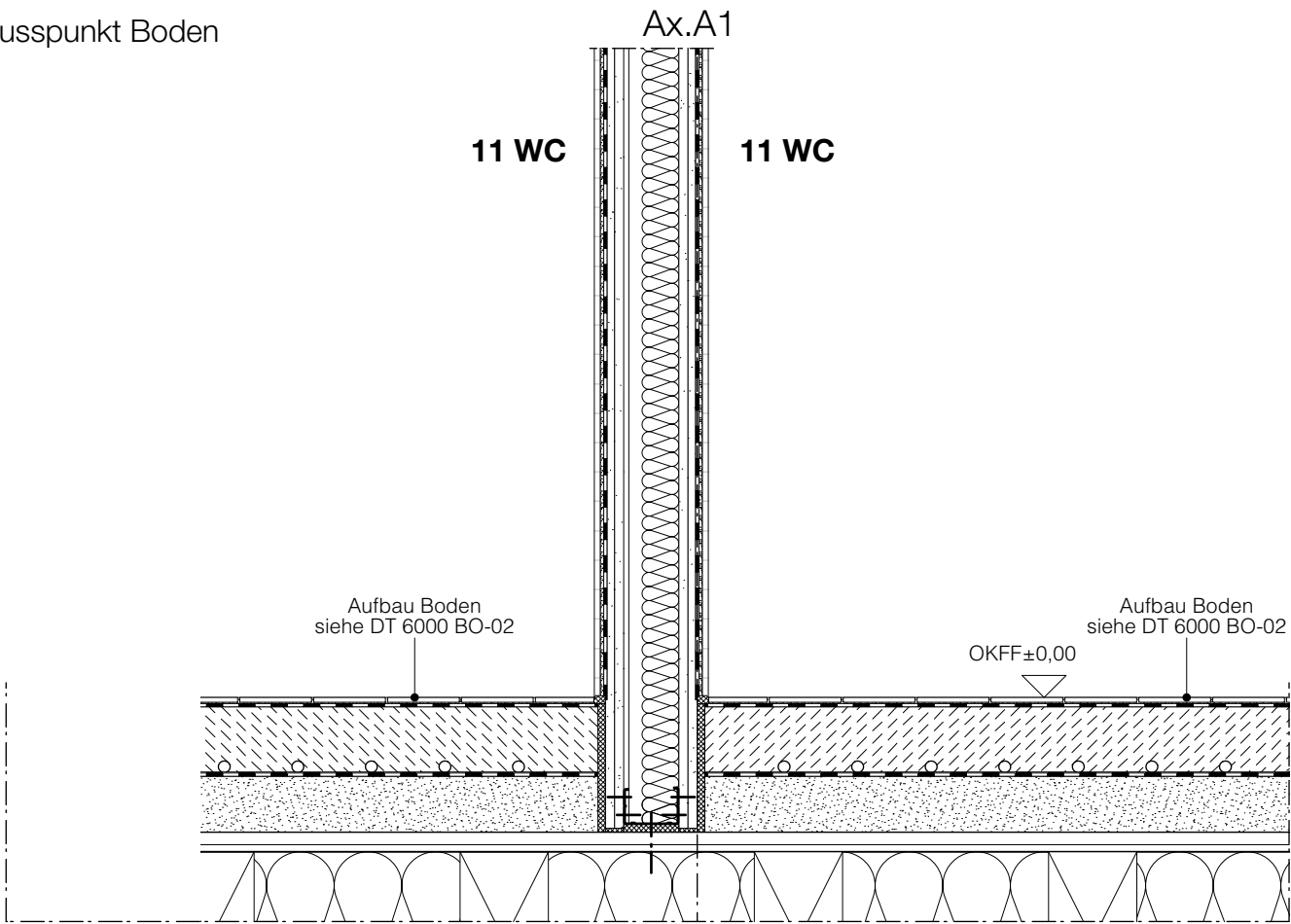


Anschlussdetail
Trockenbauwand WC
Achse A1

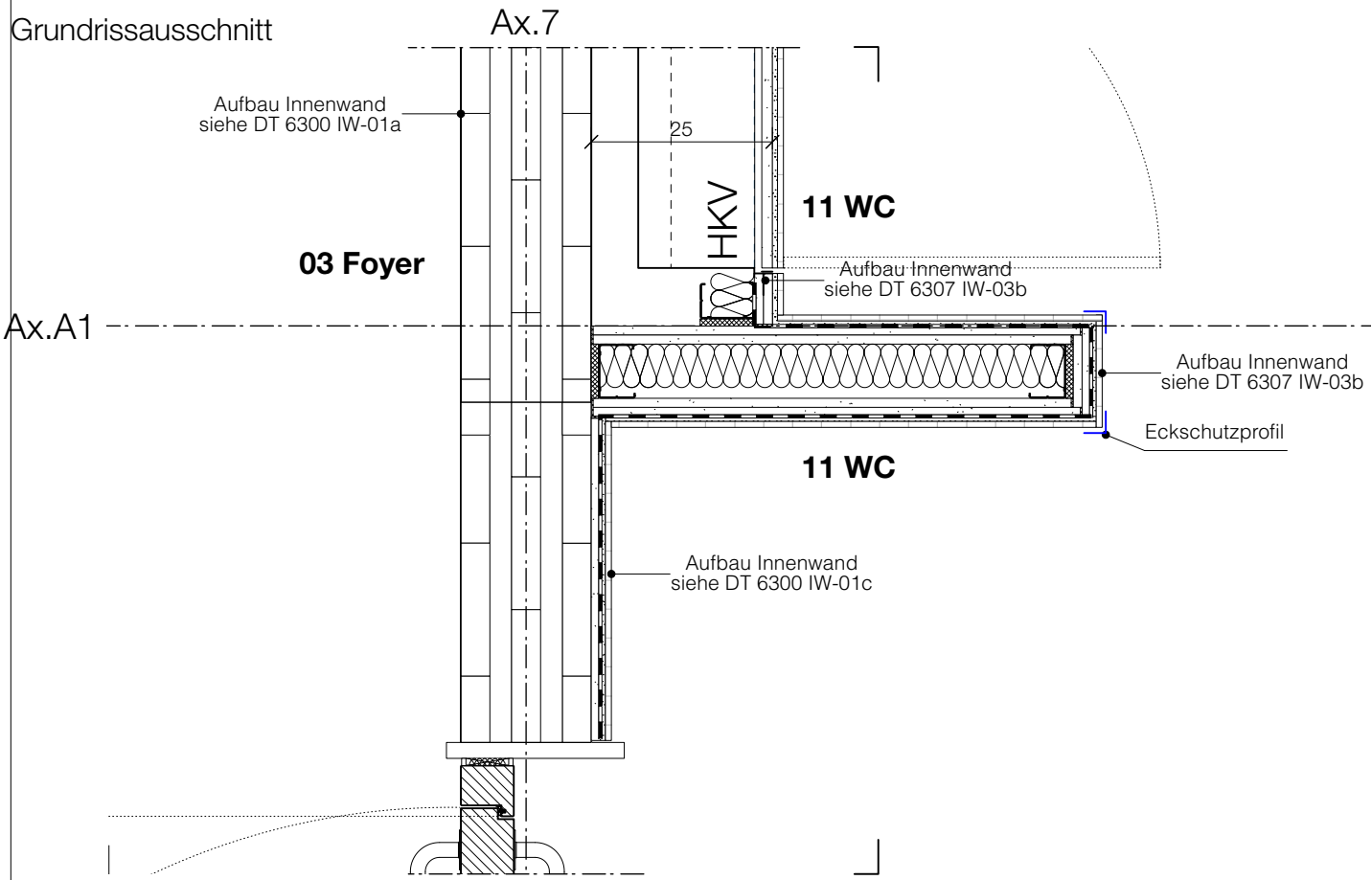
Anschlusspunkt Decke



Anschlusspunkt Boden



Grundrissausschnitt



1. Pläne nicht skalieren. Maßgeblich ist die Bemaßung.
2. Alle Maße in Meter, soweit nicht anders gekennzeichnet.
3. Alle Maße sind am Bau zu prüfen.
4. Maßunstimmigkeiten sind mit ZRS Architekt:innen zu klären.
5. Flächenangaben sind ungefähre Angaben.
6. Höhenangaben sind auf OKFB bezogen.

Höhenbezug OKFF ± 0,00 m = + 34,15 m ü. NHN

Index	Änderungsbeschreibung	Datum
A	Planfortschreibung	07.04.26

Museums-Pavillon und
Touristische Wissenspfade auf
dem TU Campus

Bauvorhaben	GRW-Projekt Museums-Pavillon und Touristische Wissenspfade auf dem TU Campus	
	Straße des 17. Juni 135 10623 Berlin	
Bauherr:in	Land Berlin vertreten durch -die Präsidentin- Technische Universität Straße des 17. Juni 135 10623 Berlin	
Förderung	<p>Gefördert durch:</p> <div><p>Bundesministerium für Wirtschaft und Klimaschutz</p></div> <div></div> <p>aufgrund eines Beschlusses des Deutschen Bundestages</p> <p><small>Dieses Projekt wurde im Rahmen der Gemeinschaftsaufgabe „Verbesserung der regionalen Wirtschaftsstruktur“ (GRW) mit Bundes- und Landesmitteln gefördert.</small></p>	
Leistungsphase	LP5 Ausführungsplanung	
Projektnummer	166	
Index	F / A	
Datum	08.01.26	
Format	DIN A3, 420 x 297mm	
Plannummer	6320	
Plancodierung	166-ARC-5-DT-IW20-10-A	
Planinhalt	IW WC, Ax. A1	
Maßstab	1:10	
gezeichnet von	EV	