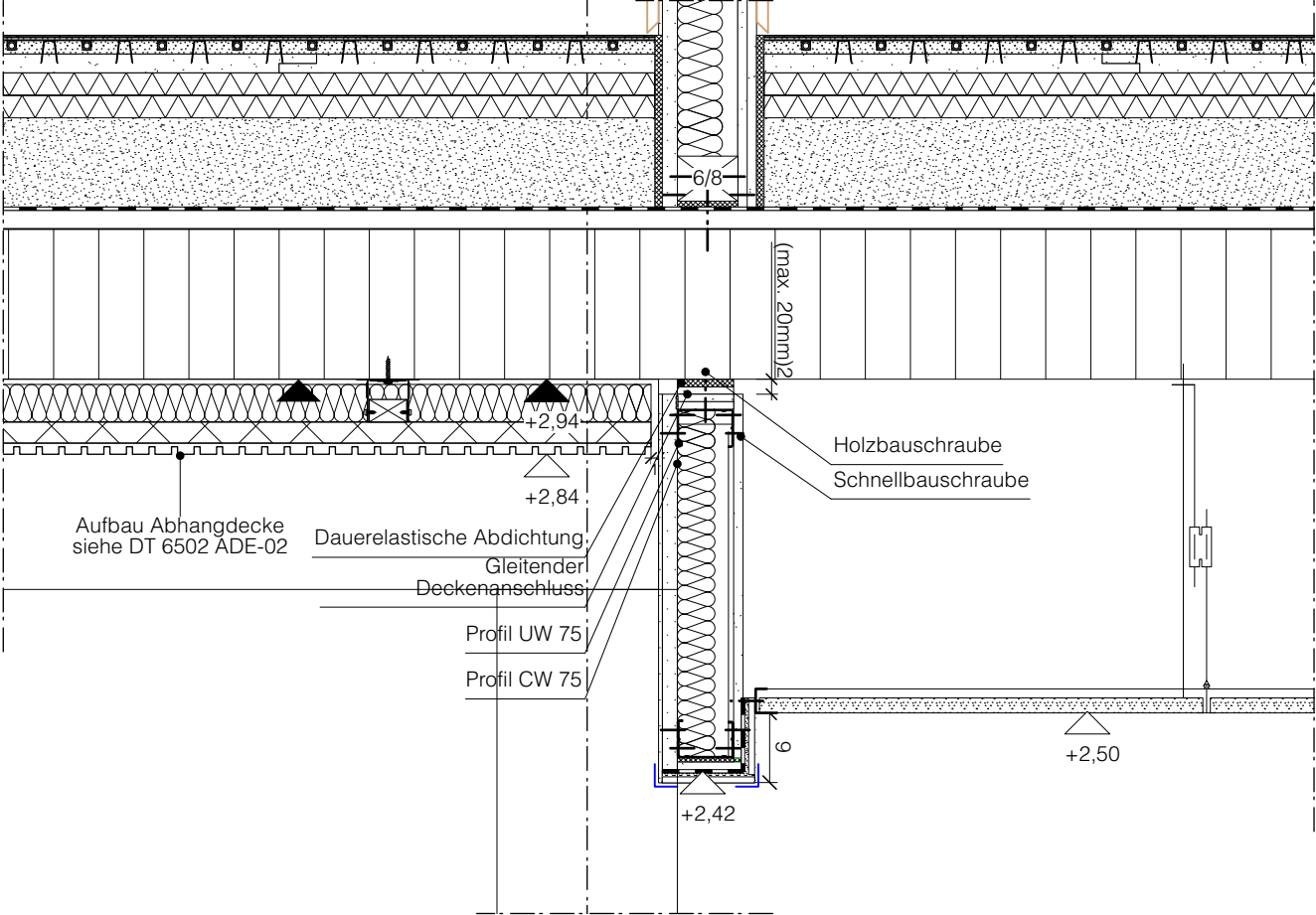


Anschlussdetail
Trockenbauwand Café, Aufwärmküche
Achse 8 & B1

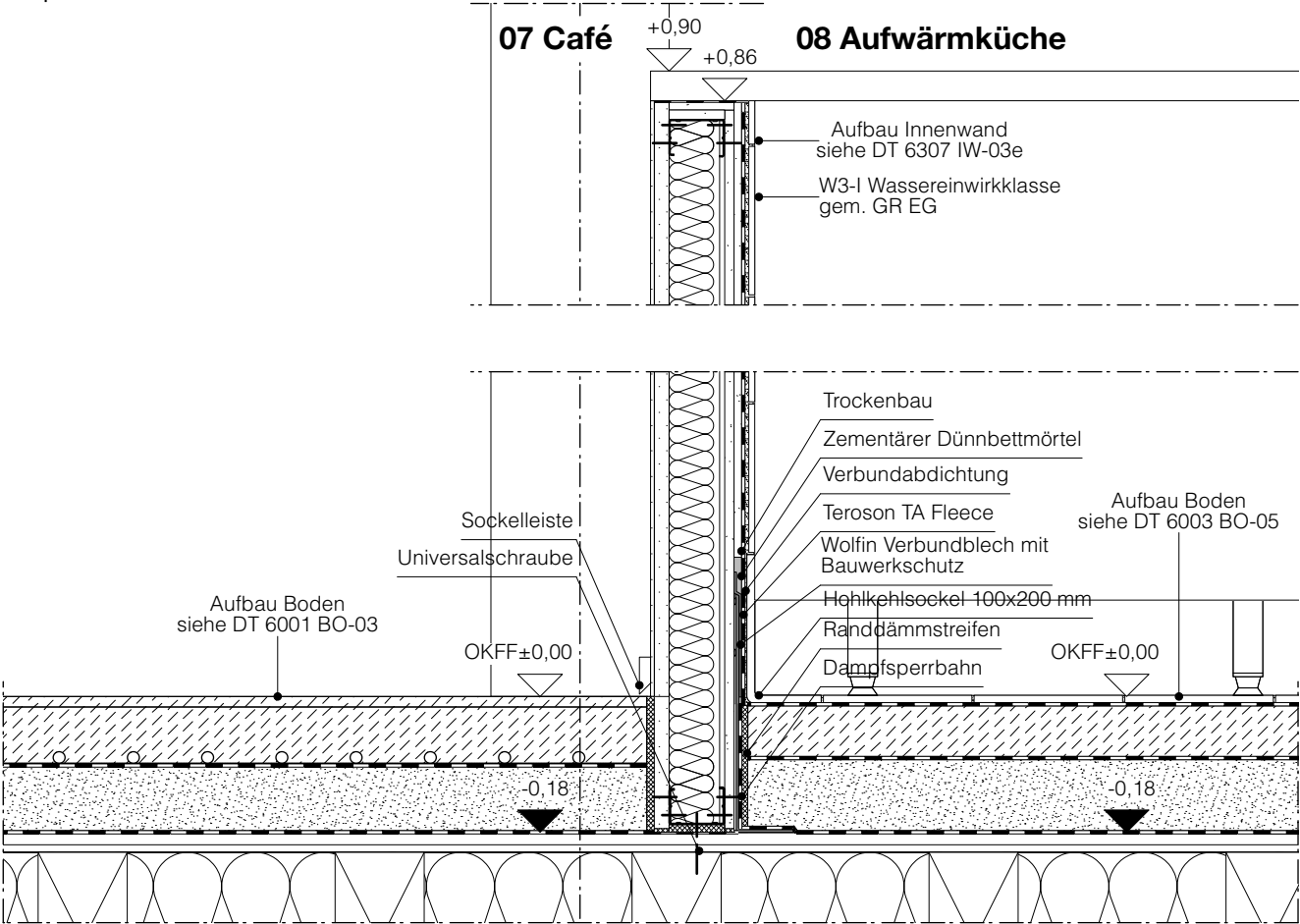
Anschlusspunkt Decke

Ax.B1



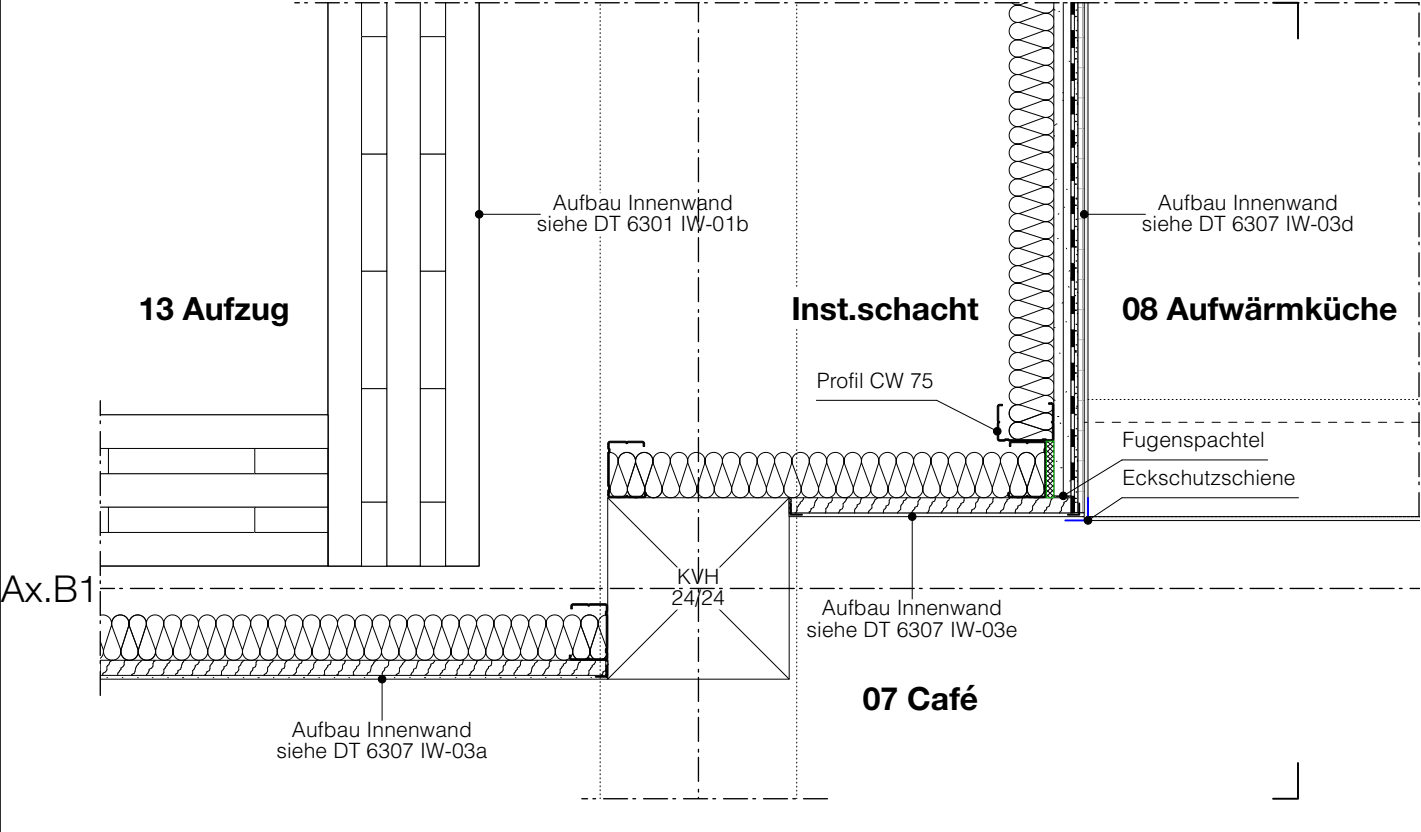
Anschlusspunkt Boden

Ax.B1



Grundrissausschnitt

Ax.8



1. Pläne nicht skalieren. Maßgeblich ist die Bemaßung.
2. Alle Maße in Meter, soweit nicht anders gekennzeichnet.
3. Alle Maße sind am Bau zu prüfen.
4. Maßunstimmigkeiten sind mit ZRS Architekt:innen zu klären.
5. Flächenangaben sind ungefähre Angaben.
6. Höhenangaben sind auf OKFB bezogen.

Höhenbezug OKFF ± 0,00 m = + 34,15 m ü. NHN

Index	Änderungsbeschreibung	Datum
A	Planfortschreibung	07.04.26

**Museums-Pavillon und
Touristische Wissenspfade auf
dem TU Campus**

Bauvorhaben GRW-Projekt Museums-Pavillon und Touristische Wissenspfade auf dem TU Campus

Straße des 17. Juni 135
10623 Berlin

Bauherr:in Land Berlin
vertreten durch
-die Präsidentin-
Technische Universität
Straße des 17. Juni 135
10623 Berlin



Förderung Gefördert durch:

aufgrund eines Beschlusses
des Deutschen Bundestages



Dieses Projekt wurde im Rahmen der Gemeinschaftsaufgabe „Verbesserung der regionalen Wirtschaftsstruktur“ (GRW) mit Bundes- und Landesmitteln gefördert.

Leistungsphase	LP5 Ausführungsplanung
Projektnummer	166
Index	F / A
Datum	08.01.26
Format	DIN A3, 420 x 297mm
Plannummer	6319
Plancodierung	166-ARC-5-DT-IW19-10-A
Planinhalt	IW Café, Aufwärmküche, Ax. 8 & B1
Maßstab	1:10
gezeichnet von	EV