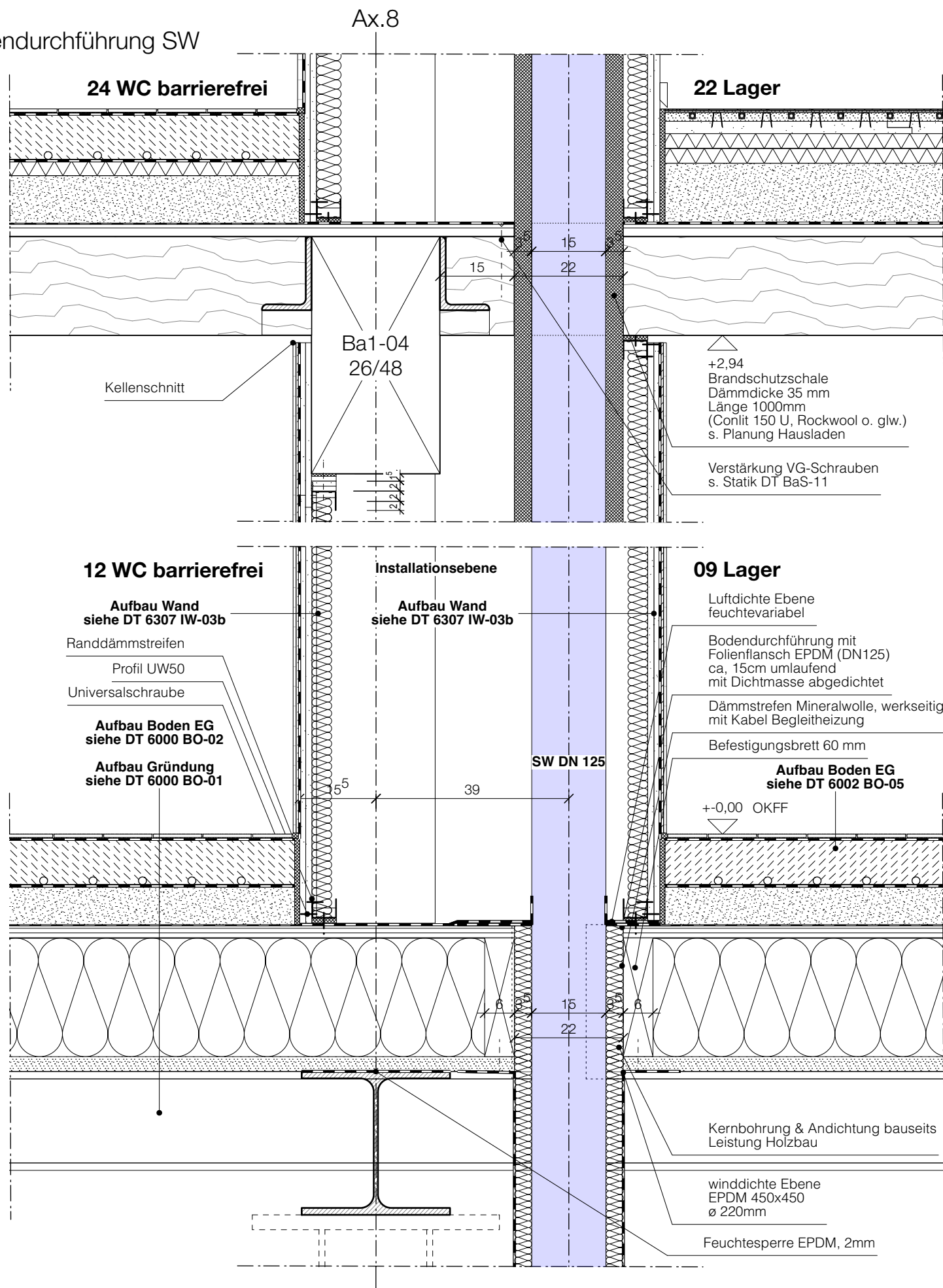


Anschlussdetail  
Boden- und Deckendurchführung SW



1. Pläne nicht skalieren. Maßgeblich ist die Bemaßung.
2. Alle Maße in Meter, soweit nicht anders gekennzeichnet.
3. Alle Maße sind am Bau zu prüfen.
4. Maßunstimmigkeiten sind mit den Architekt:innen zu klären.
5. Flächenangaben sind ungefähre Angaben.
6. Höhenangaben sind auf OKFB bezogen.


Höhenbezug OKFF ± 0,00 m = + 34,15 m ü. NHN

Index	Änderungsbeschreibung	Datum

Museums-Pavillon und  
Touristische Wissenspfade auf  
dem TU Campus

Bauvorhaben	GRW-Projekt Museums-Pavillon und Touristische Wissenspfade auf dem TU Campus
	Straße des 17. Juni 135 10623 Berlin
Bauherr:in	Land Berlin vertreten durch -die Präsidentin- Technische Universität Straße des 17. Juni 135 10623 Berlin



Förderung	Gefördert durch:  aufgrund eines Beschlusses des Deutschen Bundestages
	

Architektur und  
Generalplanung

Leistungsphase	LP5 Ausführungsplanung
Projektnummer	166
Freigabe / Index	F / 0
Erstelldatum	08.01.26
Format	DIN A3, 420 x 297mm
Plannummer	6016
Plancodierung	166-ARC-5-DT-FU16-10-0
Planinhalt	Boden- und Deckendurchführung SW
Maßstab	1:10
gezeichnet von	