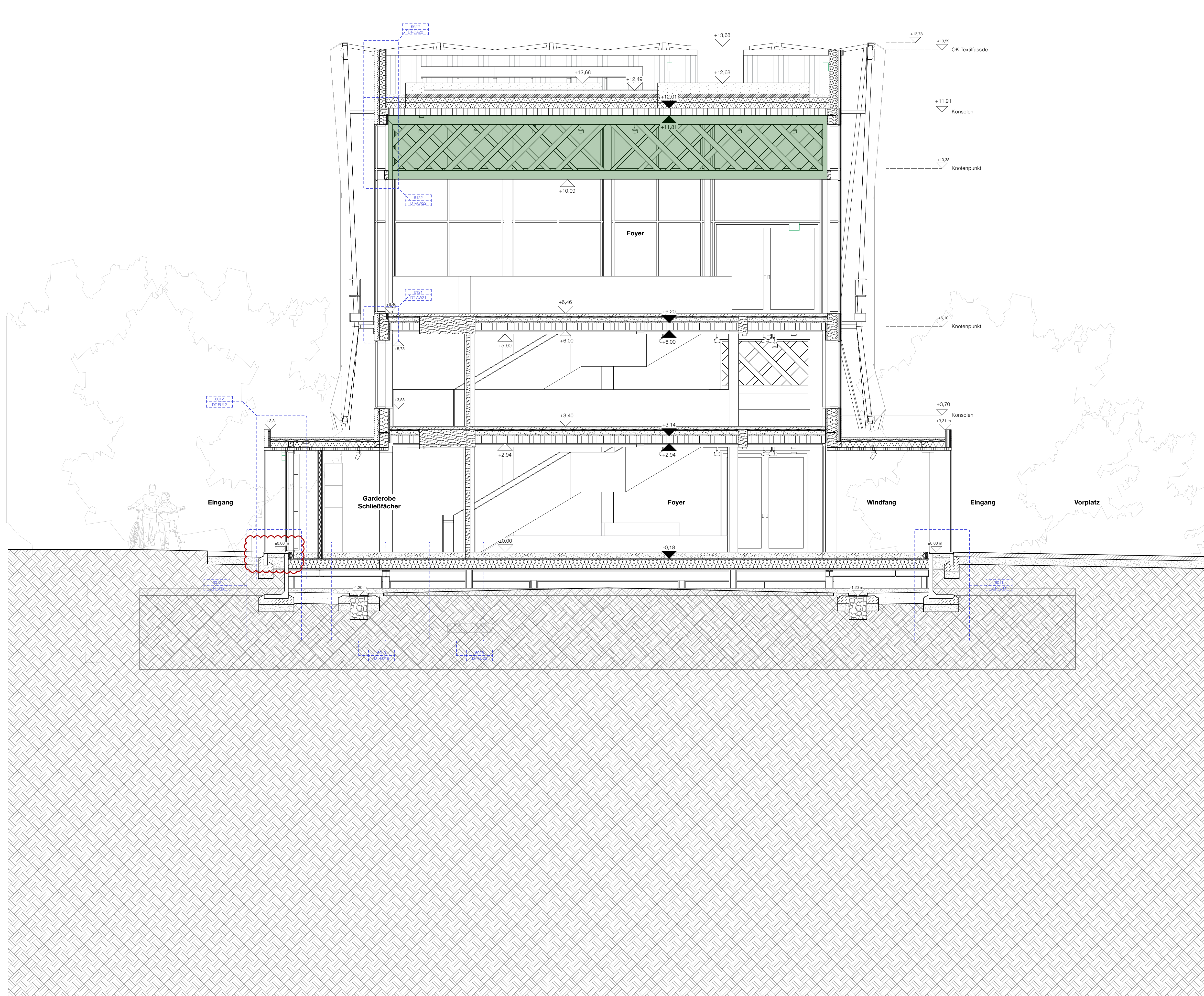
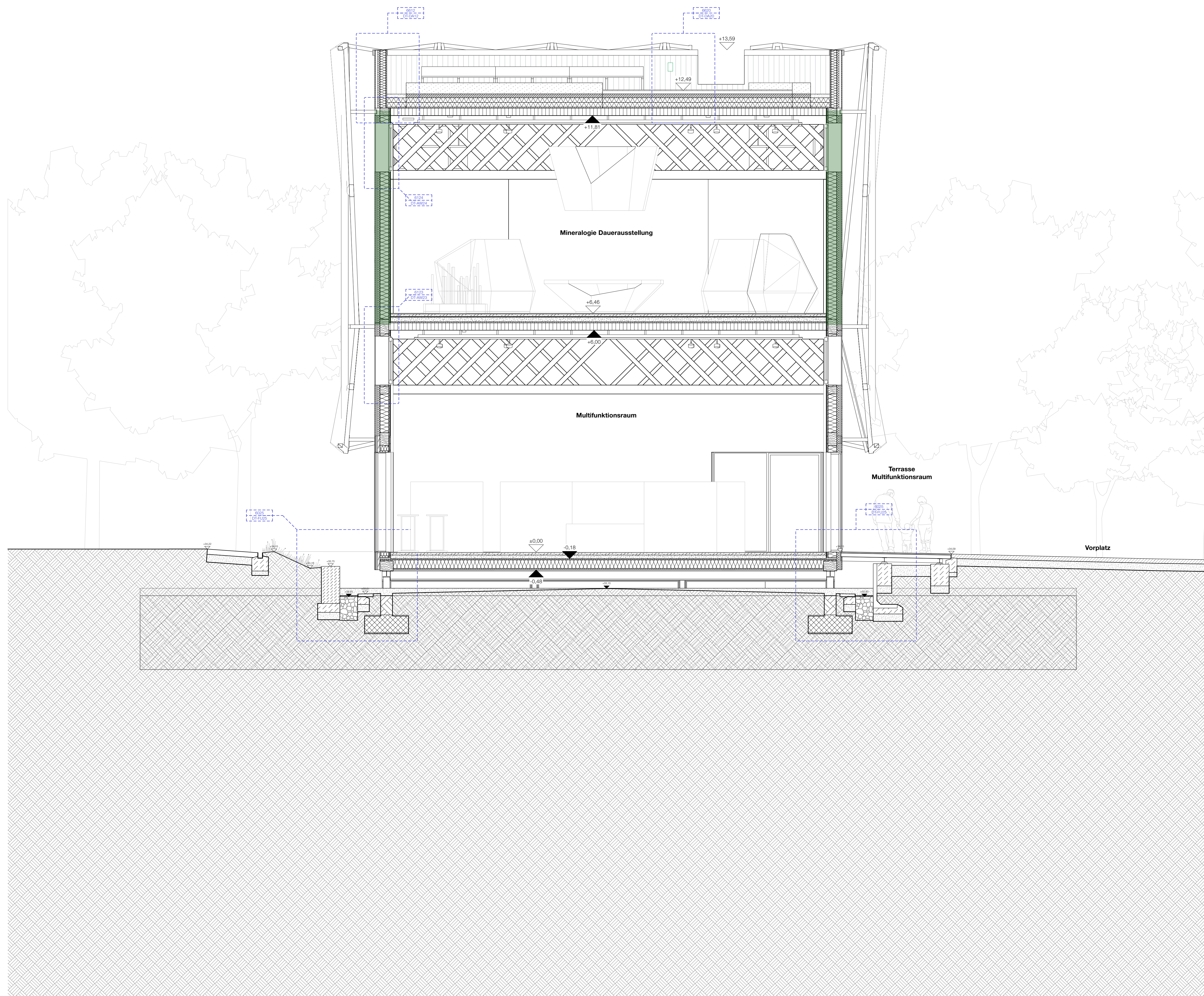


Schnitt BB

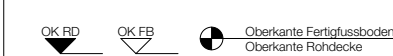
Schnitt CC



1. Pläne nicht skalieren. Maßgeblich ist die Bemaßung.
2. Alle Maße in Meter, soweit nicht anders gekennzeichnet.
3. Alle Maße sind am Bau zu prüfen.
4. Maßstimmigkeiten sind mit den Architekt:innen zu klären.
5. Flächenangaben sind ungefähre Angaben.
6. Höhenangaben sind auf OKFB bezogen.

Höhenbezug OKFF ± 0,00 m = + 34,15 m ü. NHN

Höhenkoten



Die Fensterkoten beziehen sich auf OK RBR bis UK RST.

Sämtliche Tür- und Sturzhöhen beziehen sich auf OK FB bis UK RST

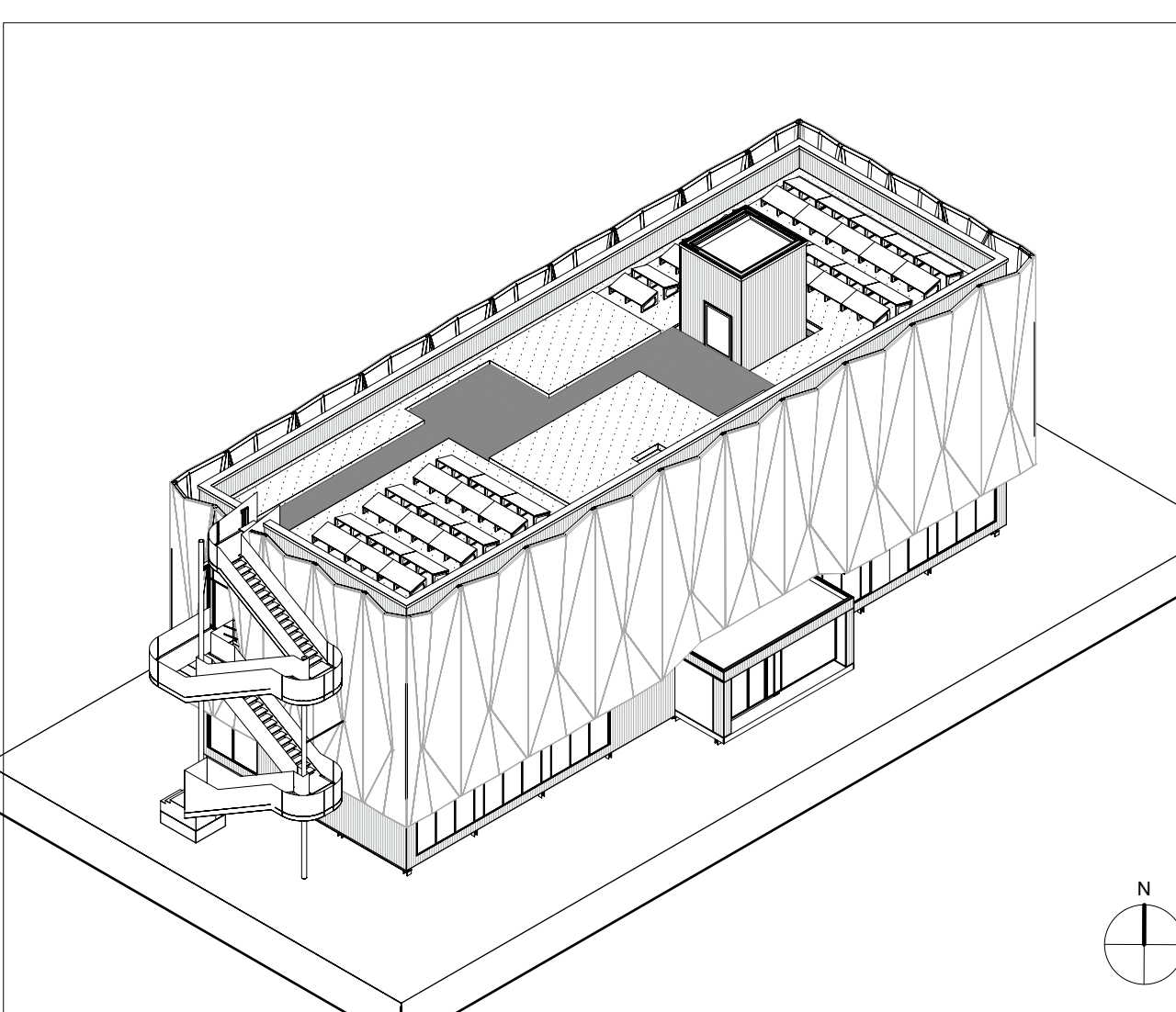
Die lichten Raumhöhen gelten von OK FB bis UK abgehängte Decke (AHD), UK fertig Wärmedämmung (ND), oder wenn nicht vorhanden bis UK rohe Betondecke (RD).

Höhenangaben			Wandbeläge	
OK	Oberkante		AN	Anstrich
UK	Unterkante	LPH	LP	Lehrputz
K	Innenkante	BRH	FL	Fliesen
AK	Außenkante	RBR		Glasienleiment
OK FB	Oberkante Fertigboden	RST		Pfosten-Regel-Element
OK RB	Oberkante Rohboden	RW	WC-TW	WC Trennwand
OK PS	Oberkante Rohschiele	RA	BSP	Breitsperrholz
OK RD	Oberkante Rohdecke	FB	3S	3-Schicht-Platte

Bauteile			Boden- und Deckenbeläge		
BFT	Betonfertigteil	BSD	Brettstapeldecke	BF	Bodenfliesen
BP	Bodenplatte	ÜZ	Überzug	PA	Parkett
MB	Maßerbeton	UZ	Unterzug	NR	Naturkutschuk
BSH	Breitschichtholz	GT	Gitterträger	LT	Lehmterrazzo
HWP	Holzwerkstoffplatte	BA	Bodenanlauf	SL	Sauberlaufzone
BSP	Breitspernholz	DD	Deckendurchbruch	AP	Akustikpaneel
KvH	Konstruktionsschottholz	BD	Boden durchbruch	AHD	Abhangende Holzlamelle
HTW	Holztafelwand	WD	Wanddurchbruch	AHDH	Abhangende Hygieneleiste

Baustoffe		Materialienraute	
	Brettsperrholz		Wand Nord
	Brettstapeldecke		Boden
	Gipsfaser		Decke
	Fassadenholz		Wand Süd
	Dämmung weich		Sauberlaufzone

Index	Änderungsbeschreibung	Datum
A	Screen, Höhen Unterzüge, Raumhöhen, Treppen, Forschungselemente	12.09.
B	Planfortschreibung	10.12.
C	Planfortschreibung, Anpassung Bodenaufbauten	08.01.




**Museums-Pavillon
und Touristische Wissenspfade
auf dem TU Campus**

Bauvorhaben GRW-Projekt Museums-Pavillon
und Touristische Wissenspfade
auf dem TU Campus

Straße des 17. Juni 135
10623 Berlin

Bauherrin Land Berlin vertreten durch
- die Präsidentin -
Technische Universität Berlin
Straße des 17. Juni 135
10623 Berlin

Technische
Universität
Berlin

Förderung

 Kulturbauwerk
Berlin
Landesentwicklung
und Wirtschaft
und Kulturbauwerk

 **BERLIN**

*aufgrund eines Beschlusses
des Deutschen Bundestages*

Dieses Projekt wurde im Rahmen der Gemeinschaftsaufgabe „Verbesserung der regionalen Wirtschaftsstruktur“ (GWR) mit Bundes- und Landesmitteln gefördert.

Architektur und

Leistungsphase	LP5 Ausführungsplanung
Projektnummer	166
Freigabe / Index	F / C
Erstelldatum	06.03.26
Format	Sonderformat 1600x841

Plannummer	3002
Plancodierung	166-ARC-5-SN-BC-50-C
Planinhalt	Schnitt BB und CC
Maßstab	1:50
gezeichnet von	TREV