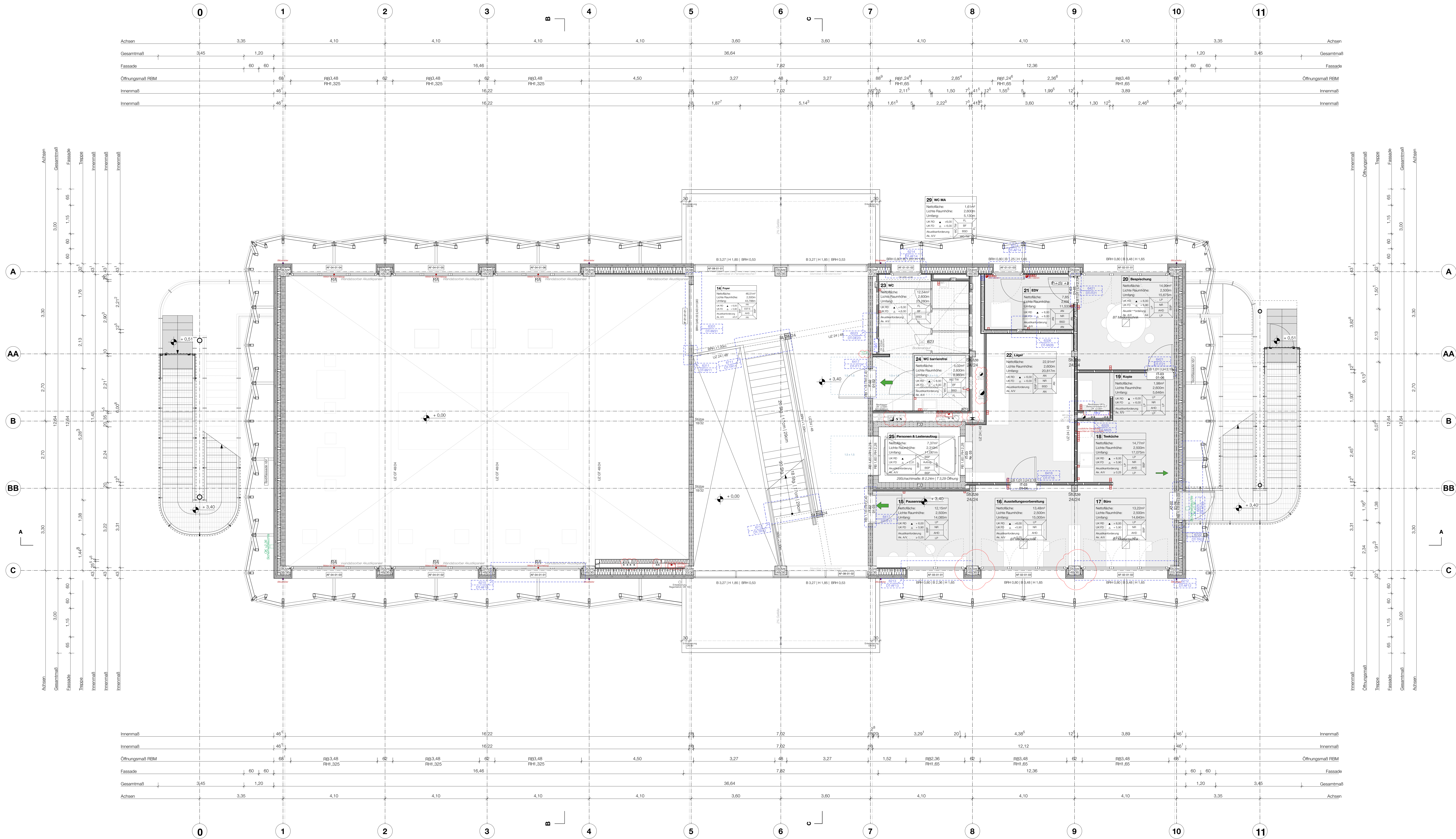


Obergeschoss 1



1. Pläne nicht skalieren. Maßgeblich ist die Berechnung.
2. Alle Maße in Meter, soweit nicht anders gekennzeichnet.
3. Alle Maße sind am Bau zu prüfen.
4. Maßangaben gelten nur für die Architekturreisen zu klären.
5. Flächenangaben sind ungefähre Angaben.
6. Höhenangaben sind auf OKFB bezogen.

Höhenbezug OKFF ± 0,00 m ± 34,15 m ü. NNH

Höhenkoten



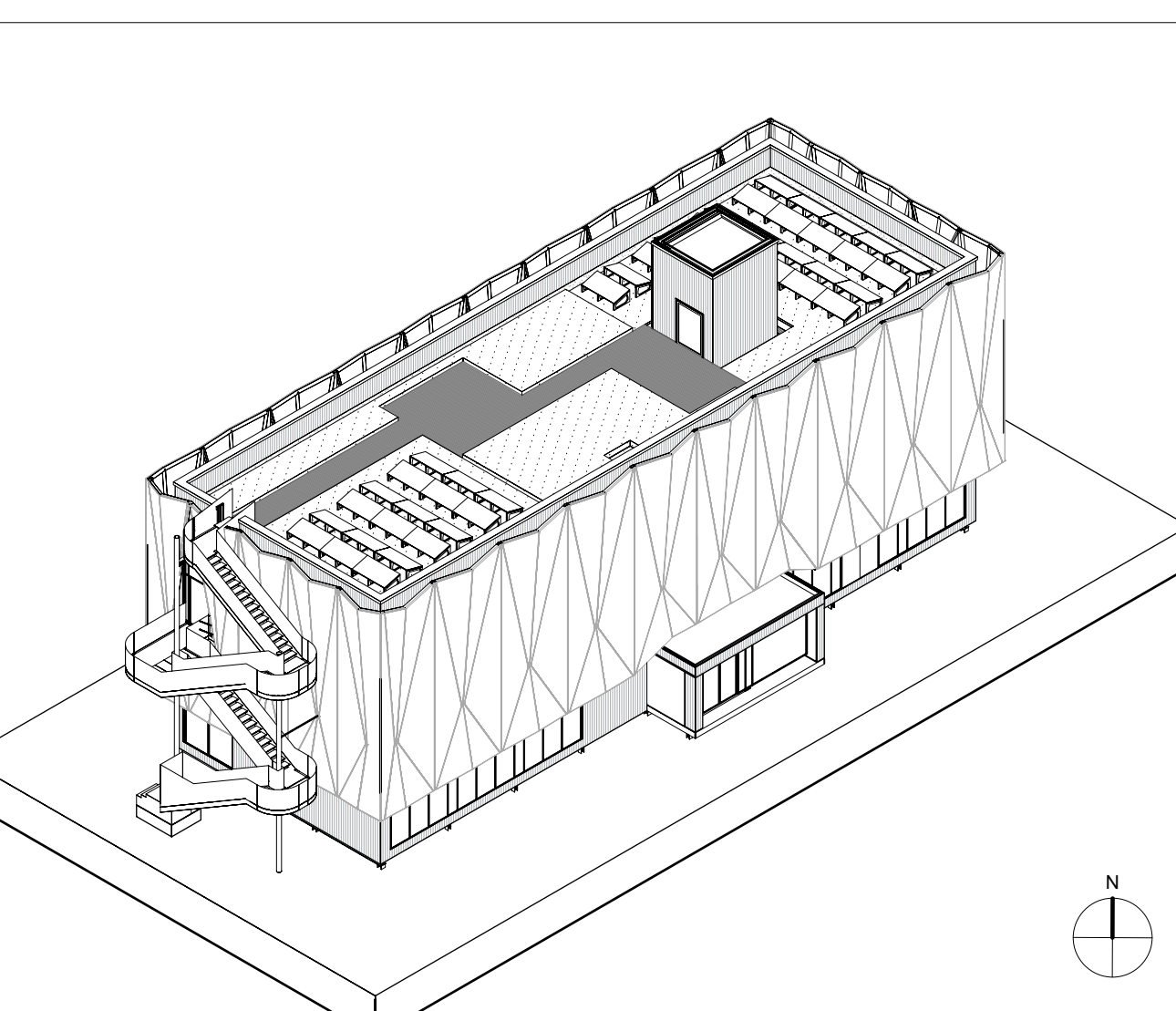
Die Fensterkoten beziehen sich auf OK RBR bis UK RST.
Sämtliche Tür- und Sturzhöhen beziehen sich auf OK FB bis UK RST.
Die letzten Raumhöhen gelten von OK FB bis UK abgehängte Decke (A-H), UK fertig Wärmedämmung (WD) oder wenn nicht vorhanden bis UK rohe Betondecke (RD).

Höhenangaben	Wandbeläge
OK Oberkante	AN Anstrich
UK Unterkante	LP Leinwand
K Innenkante	RL Platten
AK Außenkante	GE Gipskartendeckung
OK RD Oberkante Rohdecke	WC-TW WC Trennwand
OK RS Oberkante Rohdecke	BA Bodenbelag
OK RD Oberkante Rohdecke	RA Rohdecke
OK RD Oberkante Rohdecke	FB Fertigfußboden
OK RD Oberkante Rohdecke	AK Akustikdecke

Bauteile	Boden- und Deckenbeläge
BFT Betonfertigplatte	RSD Brettsäpdecke
BP Bodenplatte	UZ Überzug
MB Magerbeton	LT Leinwand
BST Brettschichtbohle	LT Leinwand
HWP Holzwerkstoffplatte	BA Bodenbelag
BSP Betonplatte	DO Deckendurchbruch
KVH Kunststoffkiesbohle	BD Bodendurchbruch
HTW Holzwandbohle	WD Wanddurchbruch

Baustoffe	Materialienraute
Brettsäpdecke	Wand Holz
Brettsäpdecke	Boden
Epoxidharz	Fliesen
Fassadenputz	Fliesen
Isolierung wisch	Gitterrost
	Sauberauflage

Index	Änderungsbeschreibung	Datum
A	Treppe, Geländer, Fluchttür	04.08.25
B	Forschungsbereich, Darstellung der Maße PRF, Anpassungen Türöffnungen, AT	12.09.25
C	Planfortschreibung Anpassungen Innenausbau	10.12.25
D	Planfortschreibung	08.01.26
E	Ergänzung Fenster Nr.	23.01.26
F	Anpassung SUD-Planung	17.02.26



Museums-Pavillon
und Touristische Wissenspfade
auf dem TU Campus

Bauvorhaben
GRW-Projekt Museums-Pavillon
und Touristische Wissenspfade
auf dem TU Campus
Straße des 17. Juni 135
10553 Berlin

Bauherrin
Land Berlin vertreten durch
- die Präsidentin -
Technische Universität Berlin
Straße des 17. Juni 135
10553 Berlin

Förderung
Land Berlin
Technische Universität Berlin
BERLIN

Dieses Projekt wurde im Rahmen der Gemeinschaftsaufgabe „Verbesserung der regionalen Wirtschaftsstruktur“ (GFA) mit Bundes- und Landesmitteln gefördert.

Architektur und Generalplanung
Leistungsumfang: 1/PS, Ausführungsplanung
Projektantrag: 1/PS
Freigabe / Index: F / F
Erstelldatum: 06.03.26
Format: Sonderformat 1609x841

Plannummer
106-ARC-5-GR-OG1-50-F
Planinhalt
Grundriss Obergeschoss 1
Maßstab
1:50
gezeichnet von
TR, EV