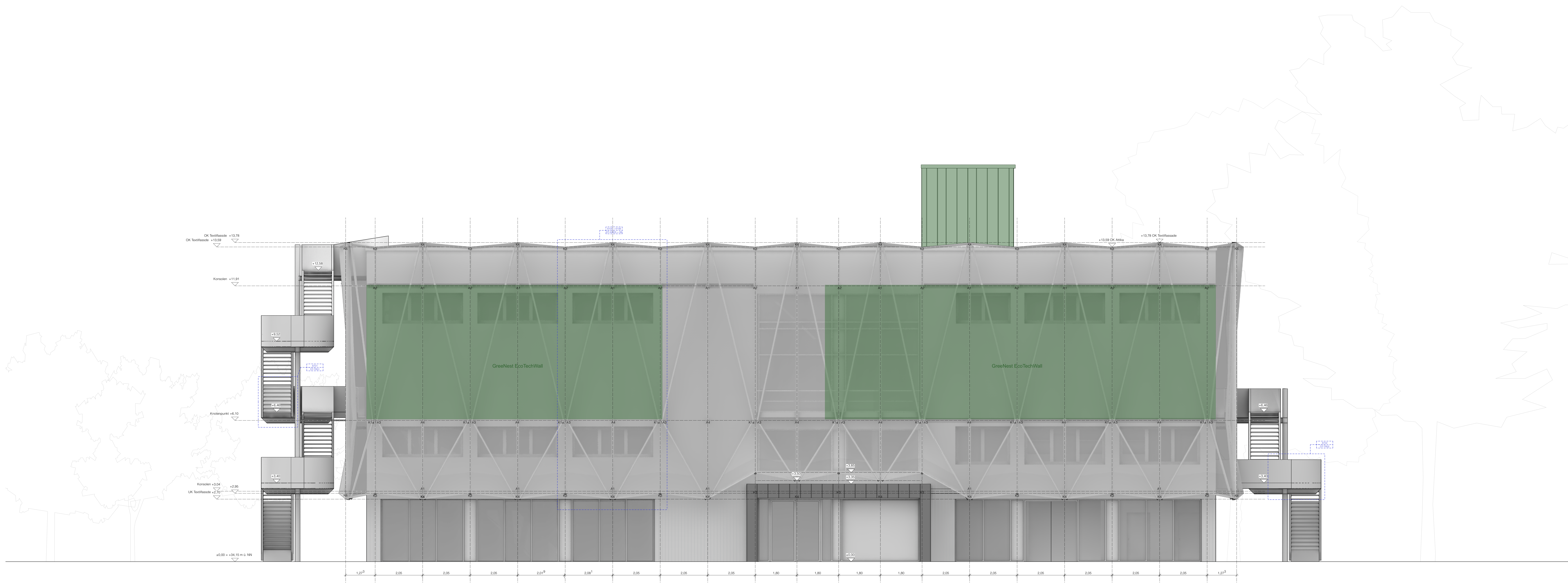


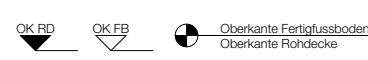
**Ansicht Südwest**



1. Pläne nicht skalieren. Maßgeblich ist die Bemaßung.
2. Alle Maße in Meter, soweit nicht anders gekennzeichnet.
3. Alle Maße sind am Bau zu prüfen.
4. Maßstimmigkeiten sind mit den Architekt:innen zu klären.
5. Flächenangaben sind ungefähre Angaben.
6. Höhenangaben sind auf CKFB bezogen.

Höhenbezug OKFF ± 0,00 m = + 34,15 m ü. NHN

## Höhenkoten



Die Fensterkoten beziehen sich auf OK RBR bis UK RST.

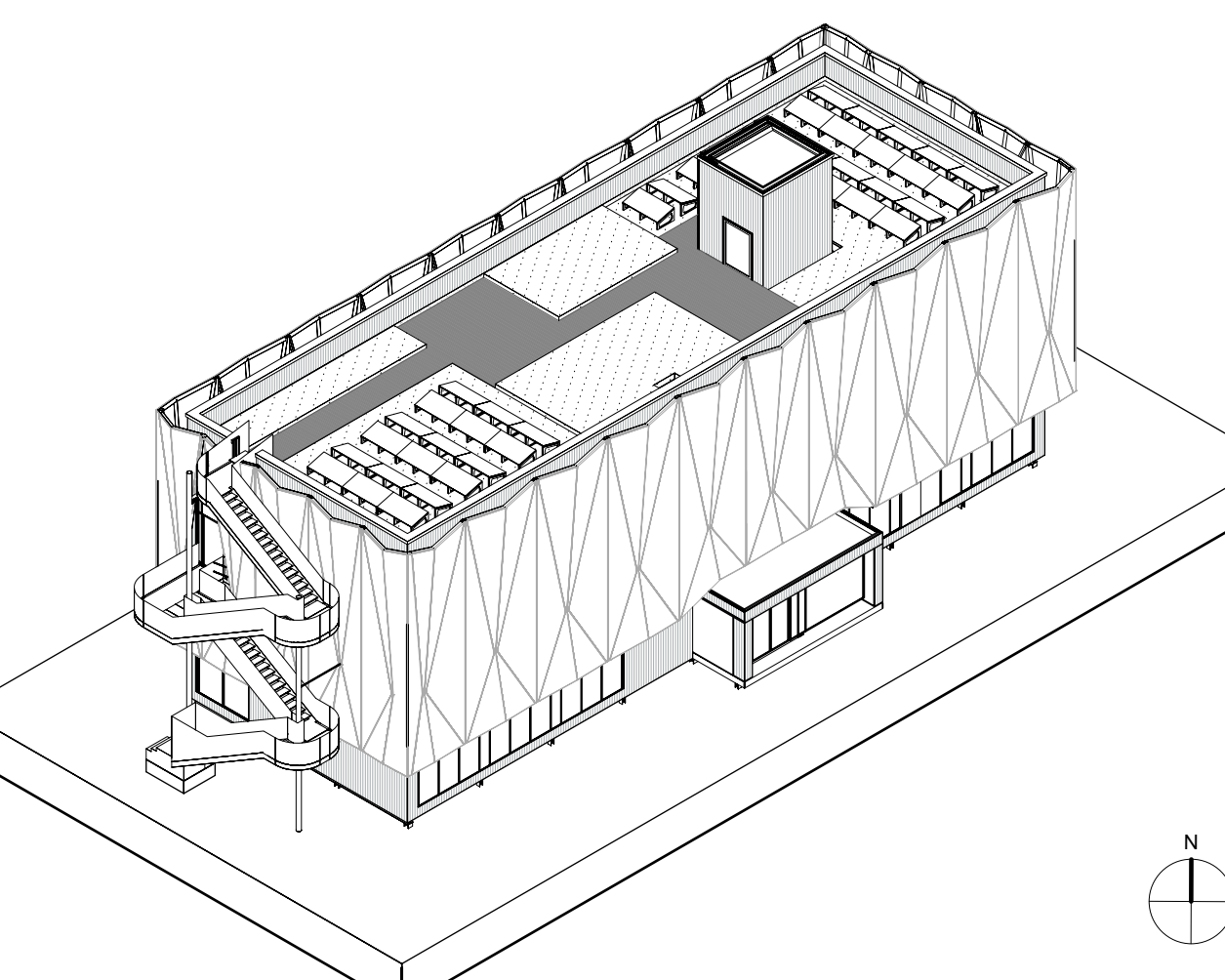
Sämtliche Tür- und Sturzhöhen beziehen sich auf OK FB bis UK RST

Die folgenden Bauteilmengen gehen von UK FS bis UK abgetragte Decke (AFD), UK fertig vorgeputzt (VGP) oder wenn nicht vorhanden bis UK rohe Betondecke (RD).




Höhenangaben		Wandbeläge
OK	Oberkante	AN Anstrich
UK	Unterkante	LP Lehmputz
IK	Innenkante	FL Fliesen
AK	Außenkante	GE Gesteinslement
OK FB	Oberkante Fertigboden	PR Platten-Regel-Element
OK PB	Oberkante Rohboden	WC-TW WC Trennwand
OK PS	Oberkante Rohsohle	BSP Brettsperholz
OK PD	Oberkante Rohdecke	3S 3-Schicht-Platte
	LRH Lichte Raumhöhe	
	BRH Brüstungshöhe	
	ABR Rohrbrüstung	
	RSt Rohsturz	
	Rohwand	
	Rohetika	
	Fertigputz	

Bauteile		Boden- und Deckenbeläge	
BF	Betonfertigteil	BSD	Brottapdecke
BP	Bodplatte	ÜZ	Überzug
MB	Magerbeton	UZ	Unterzug
BSH	Brettstichtholz	GT	Gitterträger
HWP	Holzwerkstoffplatte	BA	Bodenablauf
BS	Brettsperrholz	DD	Deckendurchbruch
KVH	Konstruktionsholz	BD	Bodendurchbruch
HTW	Holztafelwand	WD	Wanddurchbruch
		BF	Bodenfliesen
		PA	Parkett
		NR	Naturtausch
		LT	Lehmterrazzo
		SL	Sauberlautezone
		AP	Akustikpaneele Seegras
		ABH	Abhangdecke Holzlamel
		AHD	Abhangdecke Hygiene

Baustoffe		Materialienraute	
	Brettsperrholz		Estrich
	Brettstapel(decke)		Terrazzo
	Gipsfaser		Fliesen
	Fassadenholz		Gitterrost
	Dämmung weich		Sauberlaufzone
			Wand Nord
			Wand West
			Wand Süd
			Wand Ost
			Decke
			Boden

[illegible]

**Museums-Pavillon  
und Touristische Wissenspfade  
auf dem TU Campus**

<p><b>Bauvorhaben</b></p>	<p>GRW-Projekt Museums-Pavillon und Touristische Wasserspade auf dem TU Campus</p> <p>Stoße des 17. Juni 135 10023 Berlin</p>	
<p><b>Bauherrin</b></p>	<p>Land Berlin vertreten durch</p> <ul style="list-style-type: none"> <li>• die Präsidentin -</li> </ul> <p>Technische Universität Berlin</p> <p>Stoße des 17. Juni 135 10023 Berlin</p>	
<p><b>Förderung</b></p>	 	<p>Das Projekt wurde im Rahmen der Klimaschutz-Budgets, Verbesserung der regionalen Wirtschaftsstruktur (GRW) im Euroregio- und Landesmitteln gefördert.</p>

Architektur und Generalsplanung	
Leistungsphase	LFS Ausführungsplanung
Projektnummer	169
Freigabe / Index	F / A
Erstelldatum	27.03.25
Format	Sonderformat 1609x841
Plannummer	4003
Plannummer	169 ABC-5-AN-SW-60-A
Planinhalt	Ansicht Südwest
Maßstab	1:50
gezeichnet von	TR, EV