

1. Pläne nicht skalieren. Maßgeblich ist die Bemessung.
2. Alle Maße in Meter, soweit nicht anders gekennzeichnet.
3. Alle Maße sind am Bau zu prüfen.
4. Maßunstimmigkeiten sind mit den Architekt:innen zu klären.
5. Flächenangaben sind ungefähre Angaben.
6. Höhenangaben sind auf OKFB bezogen.

Höhenbezug OKFF  $\pm 0,00$  m = + 34,15 m ü. NHN

## Höhenkoten



Die Fensterkoten beziehen sich auf OK RBR bis UK RST

Sämtliche Tür- und Sturzhöhen beziehen sich auf OK FB bis UK RS.

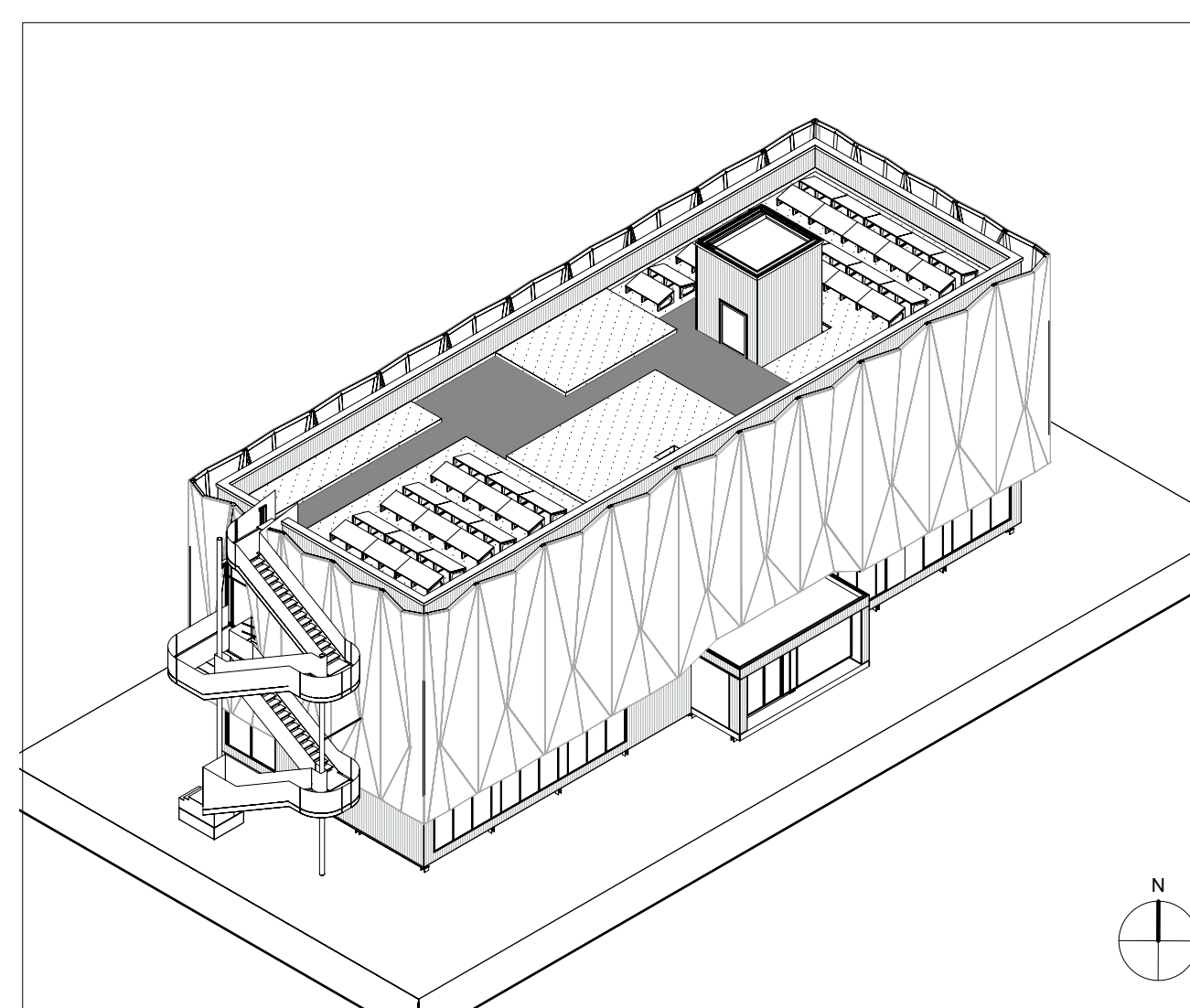
Die lichten Raumhöhen gelten von OK FB bis UK abgehängte Decke (AHD), UK fertig Wärmedämmung (ND), oder wenn nicht vorhanden bis UK rohe Betondecke (RD).

Höhenangaben			Wandbeläge	
OK	Oberkante		AN	Anstrich
UK	Unterkante	LRH	LP	Leimputz
IK	Innenkante	BRH	FL	Fliesen
AK	Außenkante	RBR	GE	Glas/Element
OK FB	Oberkante Fertigboden	RST	PR	Plosten-Riegel-Element
OK RB	Oberkante Rohboden	RW	WC-TW	WC Trennwand
OK RS	Oberkante Rohsohle	RA	BSP	Brettsperplatte
OK PD	Oberkante Rohdecke	FB	S3	3-Schicht-Platte

Bauteile		Boden- und Deckenbeläge	
BFT	Betonfertigteil	BSD	Brottspeidecke
BP	Breiteplatte	LZ	Unterzug
MB	Magnetstein	LZ	Unterzug
BSH	Brettschichtholz	GT	Gitterträger
HWP	Holzwerkstoffplatte	BA	Bodenablauf
BSP	Brettsperrholz	DO	Deckeneinbruch
KVH	Konstruktionsvollholz	BD	Bodeneinbruch
HTW	Holztafelwand	WD	Wanddurchbruch
		BF	Bodenfliesen
		PH	Parquet
		NR	Naturkutschsch
		LT	Lichtstrahlzone
		SL	Sauberlaufzone
		AP	Akustikpaneele Seegras
		ABH	Abhangende Holzlamen
		AHDH	Abhangende Hygiene

Baustoffe		Materialeinraute
 Brettsperrholz	 Estrich	
 Brettstapeldecke	 Terrazzo	
 Gipsfaser	 Fliesen	
 Fassaardenholz	 Gitterrost	
Dämmung weich	Sauberlautzone	

Index	Änderungsbeschreibung	Datum
A	Anpassung Raumhöhen, Höhen Unterzüge, Innen- und Außentreppen	12.09.
B	Planfortschreibung	10.12.
C	Planfortschreibung, Anpassung Bodenaufbauten	08.01.



**Museums-Pavillon  
und Touristische Wissenspfade  
auf dem TU Campus**

<p><b>Bauvorhaben</b></p>	<p>GRW-Projekt Museums-Pavillon und Touristische Wasserspade auf dem TU Campus</p> <p>Straße des 17. Juni 135 10623 Berlin</p>	
<p><b>Bauherrin</b></p>	<p>Land Berlin vertreten durch</p> <ul style="list-style-type: none"> <li>- die Präsidentin -</li> <li>- Technische Universität Berlin</li> </ul> <p>Straße des 17. Juni 135 10623 Berlin</p>	
<p><b>Förderung</b></p>	 <p>Kulturbund Berlin Kulturförderung Kulturförderung Kulturförderung</p> 	

<b>Architektur und Generalplanung</b>	
<b>Leistungsphase</b> <b>Projektkummer</b> <b>Freigabe / Index</b> <b>Erstelldatum</b> <b>Format</b>	LPS Ausführungsplanung 166 F / C 27.03.25 Sonderformat 1609/641
<b>Plannummer</b> <b>Plancodierung</b> <b>Planinhalt</b> <b>Maßstab</b> <b>gezeichnet von</b>	3001 166-ARC-5-SN-AA-00-C Schmitt AA 1:50 TR_EV