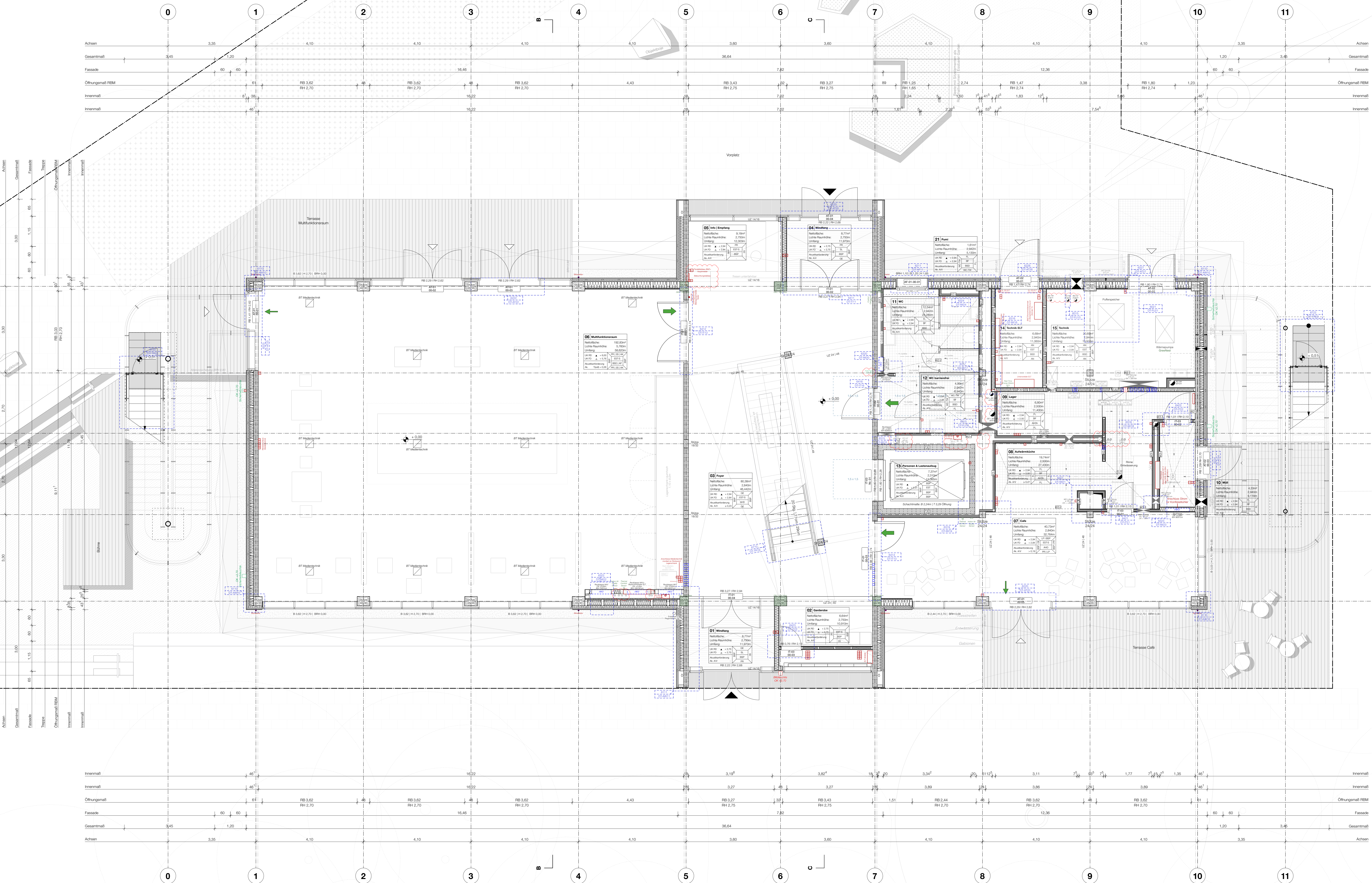


Erdgeschoss



1. Pläne nicht skalieren. Maßstäblich ist die Berechnung.
2. Alle Maße in Meter, soweit nicht anders gekennzeichnet.
3. Alle Maße sind am Bau zu prüfen.
4. Maßangaben gelten nur für die Achsenlinien zu klären.
5. Flächenangaben sind ungefähre Angaben.
6. Höhenangaben sind auf OKFB bezogen.

Höhenbezug OKFF ± 0,00 m ± 34,15 m ü. NN

Höhenkoten

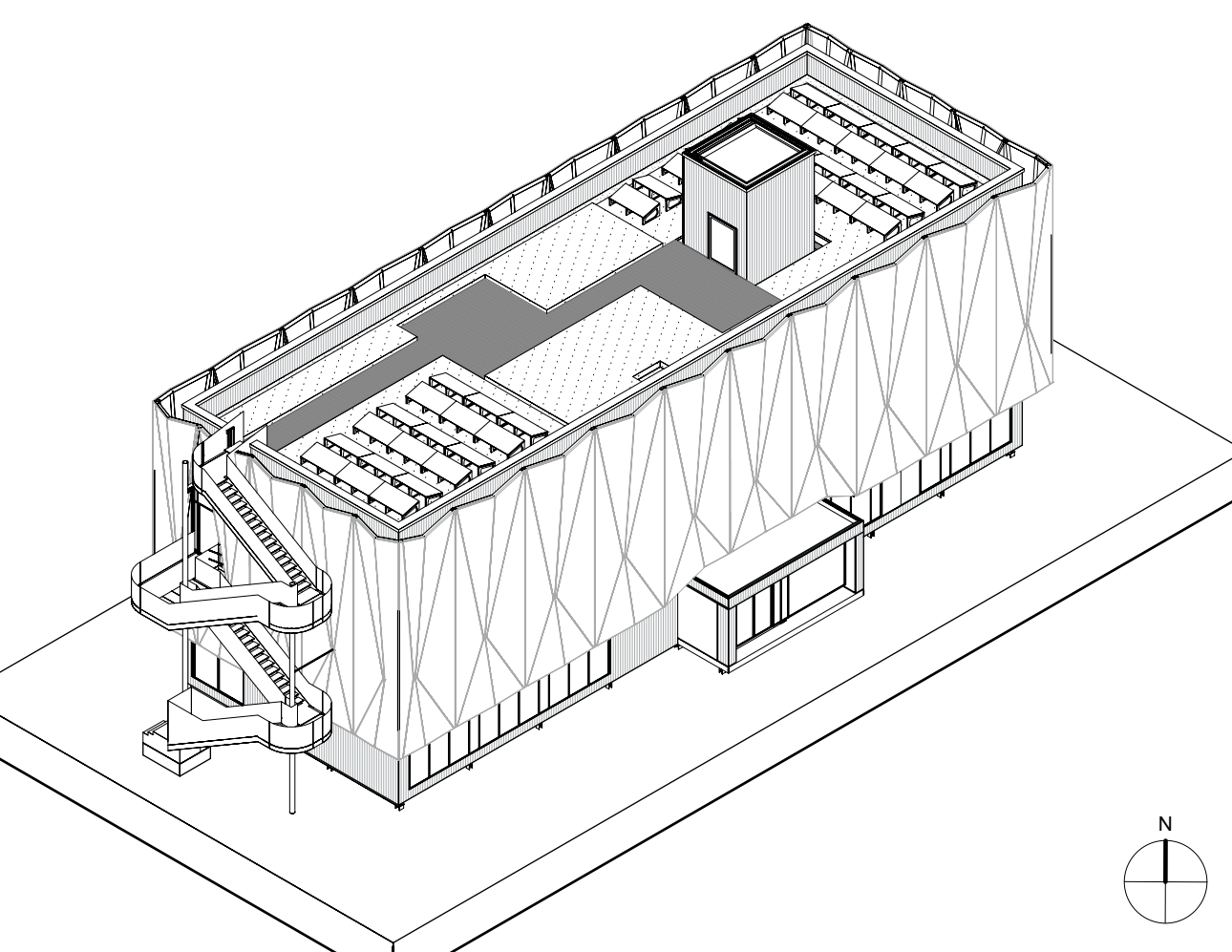
Die Fensterkoten beziehen sich auf OK RBR bis UK RST.
Sämtliche Tür- und Sturzhöhen beziehen sich auf OK FB bis UK RST.
Die letzten Raumhöhen gelten von OK FB bis UK abgetragene Decke (A-H), UK fertig Wärmedämmung (WD) oder wenn nicht vorhanden bis UK rohe Betondecke (RD).

Höhenangaben	Wandbeläge
OK Oberkante	AN Anstrich
UK Unterkante	LP Lehnputz
K Kantenlinie	RL Risen
AK Aussenkante	GE Gestelement
OK RD Oberkante Fertigboden	PR Platten-Festlager Element
OK RB Oberkante Rohboden	WC-TW WC Trennwand
OK RS Oberkante Rohschle	RA Rohschle
OK RD Oberkante Rohschle	FB Fertigfußboden
	BSB Brettsperre
	SS 3-Schicht-Platte
	AK Akustikelement

Bauweise	Boden- und Deckenbeläge
BFT Betonfertigplatte	RSD Brettsapdecke
BP Betonplatte	UZ Überzug
MB Magerbeton	LT Lehmterazzo
BSTH Brettschichtbohle	GT Gitterträger
HWP Holzwerkstoffplatte	BA Bodenbelauf
BSB Brettsperre	DO Deckendurchbruch
KVH Konstruktionsholz	BD Bodendurchbruch
HTW Holzdachstuhl	WD Wanddurchbruch

Bauweise	Materialien
BSB Brettsperre	Wand Holz
BSTH Brettschichtbohle	Boden
CP Gipsputz	Decke
FAS Faserbeton	Wand Stein
WD Wärmedämmung	Wand Ziegel
	Wand Glas

Index	Änderungsbeschreibung	Datum
A	Strom- und Technikraum, Außenstiege Position & Zutritt	04.08.25
B	Forschungsbereich, Darstellung der Maße RBR, Anpassungen Türöffnungen, AT	12.09.25
C	Planfortschreibung Anpassungen Innenausbau	10.12.25
D	Planfortschreibung	08.01.26
E	Anpassungen HLS, SUD-Planung AW; Fenster Nr.	23.01.26
F	Anpassungen SUD-Planung	17.02.26



Museums-Pavillon
und Touristische Wissenspfade
auf dem TU Campus

Bauvorhaben
GRW-Projekt Museums-Pavillon
und Touristische Wissenspfade
auf dem TU Campus
Straße des 17. Juni 135
10553 Berlin

Bauherrin
Land Berlin vertreten durch
- die Präsidentin -
Technische Universität Berlin
Straße des 17. Juni 135
10553 Berlin

Förderung
Land Berlin
Berliner Senat
Berliner Senat
Berliner Senat

**Architektur und
Generalplanung**
Dieses Projekt wurde im Rahmen der Gemeinschaftsaufgabe „Verbesserung der regionalen
Wirtschaftsstruktur“ (GFA) mit Bundes- und Landesmitteln gefördert.

Leistungsphase
Projektphase
Freigabe / Index
Erstelldatum
Format

Plannummer
Planzeichnung
Planstadium
Maßstab
gezeichnet von