

1. Maße nicht skalieren. Maßgeblich ist die Bemessung.
2. Alle Maße in Meter, sonst nicht anders gekennzeichnet.
3. Alle Maße sind am Bau zu prüfen.
4. Maßstabangaben sind mit den Architekturreisen zu klären.
5. Flächenangaben sind ungefähre Angaben.
6. Höhenangaben sind auf OKFB bezogen.

Höhenbezug OKFF = 0,00 m ± 34,15 m ü. NNH

Höhenkoten

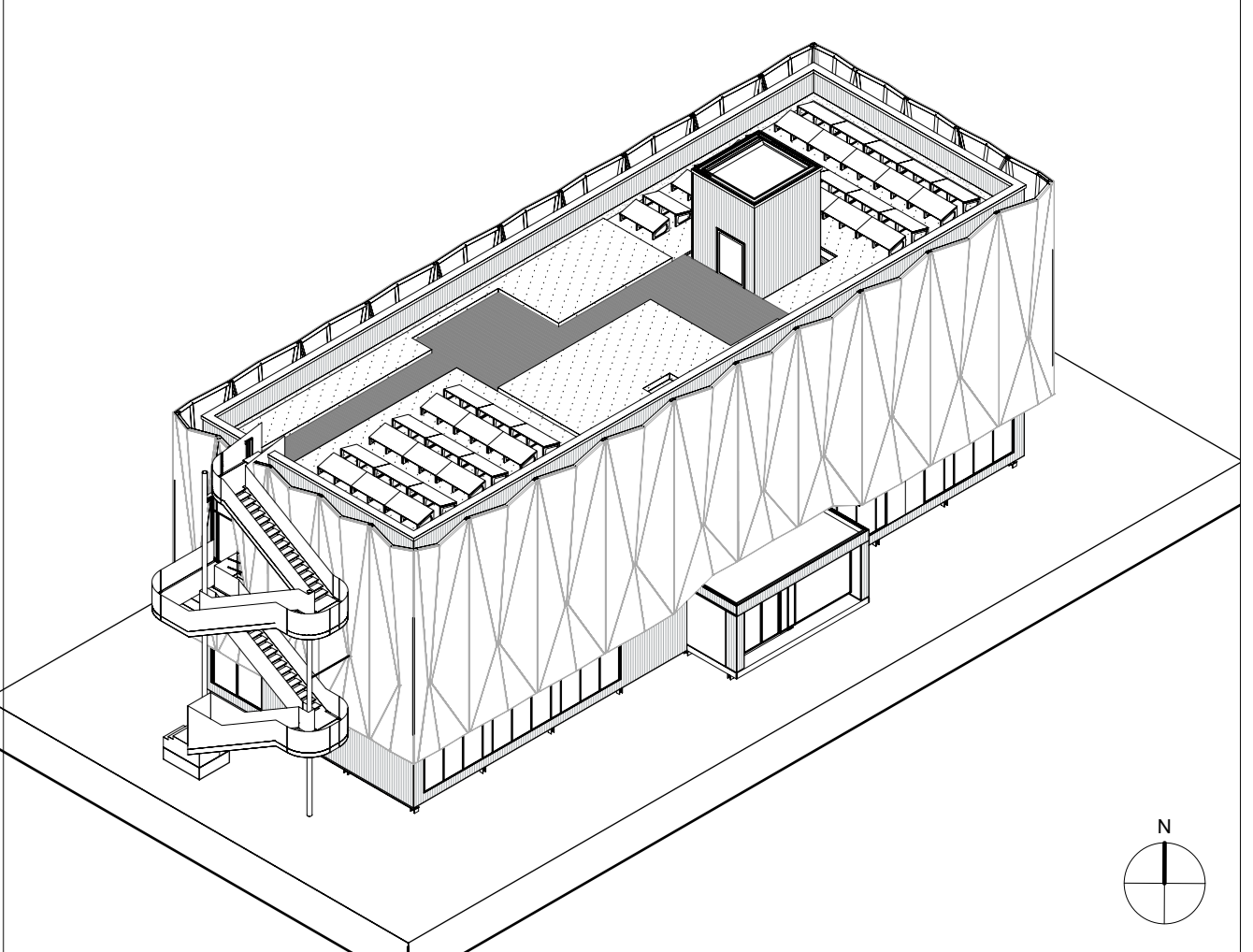
Die Fensterkoten beziehen sich auf OK RBR bis UK RST.
Sämtliche Tür- und Sturzhöhen beziehen sich auf OK FB bis UK RST.
Die letzten Raumhöhen geben von OK FB bis UK abgetragene Decke (AHD), UK fertig Wärmedämmung (WD) oder wenn nicht vorhanden bis UK rohe Betondecke (BD).

Höhenangaben		Wandbeläge	
OK	Oberkante	AN	Anstrich
UK	Unterkante	LP	Lehrputz
IK	Innenkante	FL	Fliesen
AK	Außenkante	RBR	Rohrbelag
OK FB	Oberkante Fertigboden	RBE	Rohrbelag
OK FB	Oberkante Rohboden	RST	Rohrbelag
OK RS	Oberkante Rohschale	RA	Rohschale
OK RD	Oberkante Rohdecke	FB	Fertigfußboden
		WC-TW	Wc-Trennwand
		BSP	Brettsperre
		SS	S-Schicht-Platte
		AK	Akustikelement

Bauteile		Boden- und Deckenbeläge	
BFT	Betonfertigputz	BSD	Brettsperre
BP	Bodenplatte	UZ	Übersug
MB	Magerbeton	UZ	Übersug
BSH	Brettschichtholz	GT	Gitterträger
HWP	Holzwerkstoffplatte	DA	Bodenauflauf
BSP	Brettsperre	DD	Deckendurchbruch
KVH	Konstruktivholz	BD	Bodendurchbruch
HTW	Horizontalkonkret	WD	Wanddurchbruch
		PA	Parkett
		NR	Naturkutschak
		LT	Lehrbeton
		SL	Sauberlaufzone
		AP	Akustikpaneele Seegras
		AHD	Abhangende Holztafel
		AHD	Abhangende Holztafel
		AHD	Abhangende Holztafel

Baustoffe		Materialienraute	
	Brettsperre		Estrich
	Brettsperre		Terrazzo
	Fliesen		Fliesen
	Fliesen		Gitterrost
	Fliesen		Sauberlaufzone
	Fliesen		Wand Holz
	Fliesen		Beton
	Fliesen		Decke
	Fliesen		Wand Stk
	Fliesen		Wand Stk

Index	Änderungsbeschreibung	Datum
A	Anpassung Raumhöhen, Höhen Unterzüge, Innen- und Außentreppe	12.09.25
B	Planfortschreibung	10.12.25
C	Planfortschreibung, Anpassung Bodenaufbauten	08.01.26
D	Planfortschreibung, Anpassung Akustikpaneele Seegras	08.04.26



Museums-Pavillon und Touristische Wissenspfade auf dem TU Campus

Bauvorhaben
GRW-Projekt Museums-Pavillon und Touristische Wissenspfade auf dem TU Campus
Straße des 17. Juni 135
10623 Berlin

Bauherrin
Land Berlin vertreten durch
- die Präsidentin -
Technische Universität Berlin
Straße des 17. Juni 135
10623 Berlin



Förderung
Logo of the Berlin State Government and the Federal Government.
Dieses Projekt wurde im Rahmen der Gemeinschaftsaufgabe 'Verbesserung der regionalen Wirtschaftsstruktur' (GRW) mit Bundes- und Landesmitteln gefördert.

Architektur und Generalplanung
LPS, Ausführende Planung
Projektnummer: 168
Freigabe / Index: F / D
Erstelldatum: 27.03.25
Format: Sonderformat 1009x841

Plannummer: 3001
Planbezeichnung: 166-ARC-6-SN-AA-50-D
Planstatus: Schnitt AA
Maßstab: 1:50
gezeichnet von: TR, EV