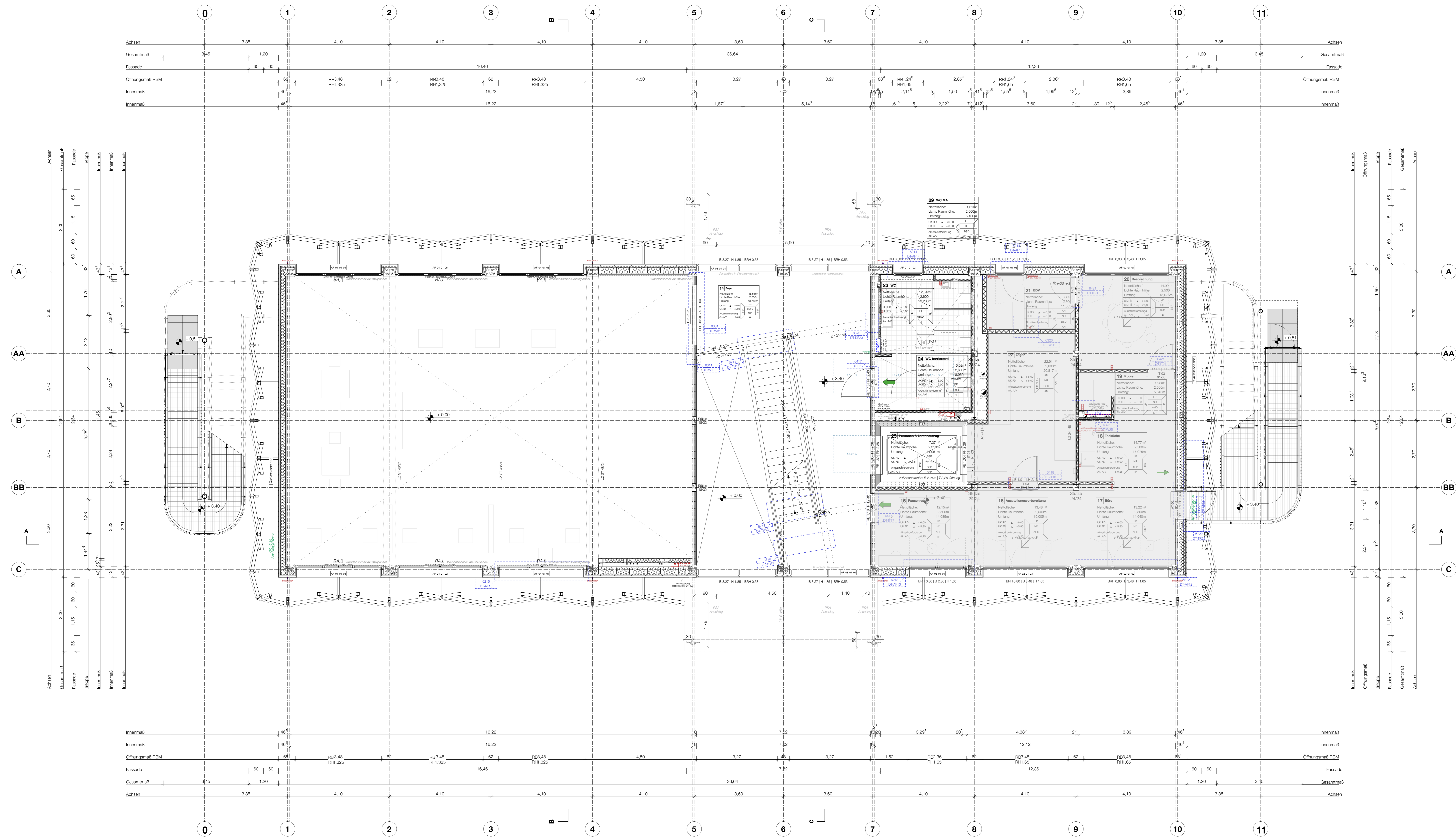


Obergeschoss 1



1. Pläne nicht skalieren. Maßgeblich ist die Bemessung.
2. Alle Maße in Metern, sonst nicht anders gekennzeichnet.
3. Alle Maße sind am Bau zu prüfen.
4. Maßstabangaben sind nur im Architekturstich zu klären.
5. Flächenangaben sind ungefähre Angaben.
6. Höhenangaben sind auf OKFB bezogen.

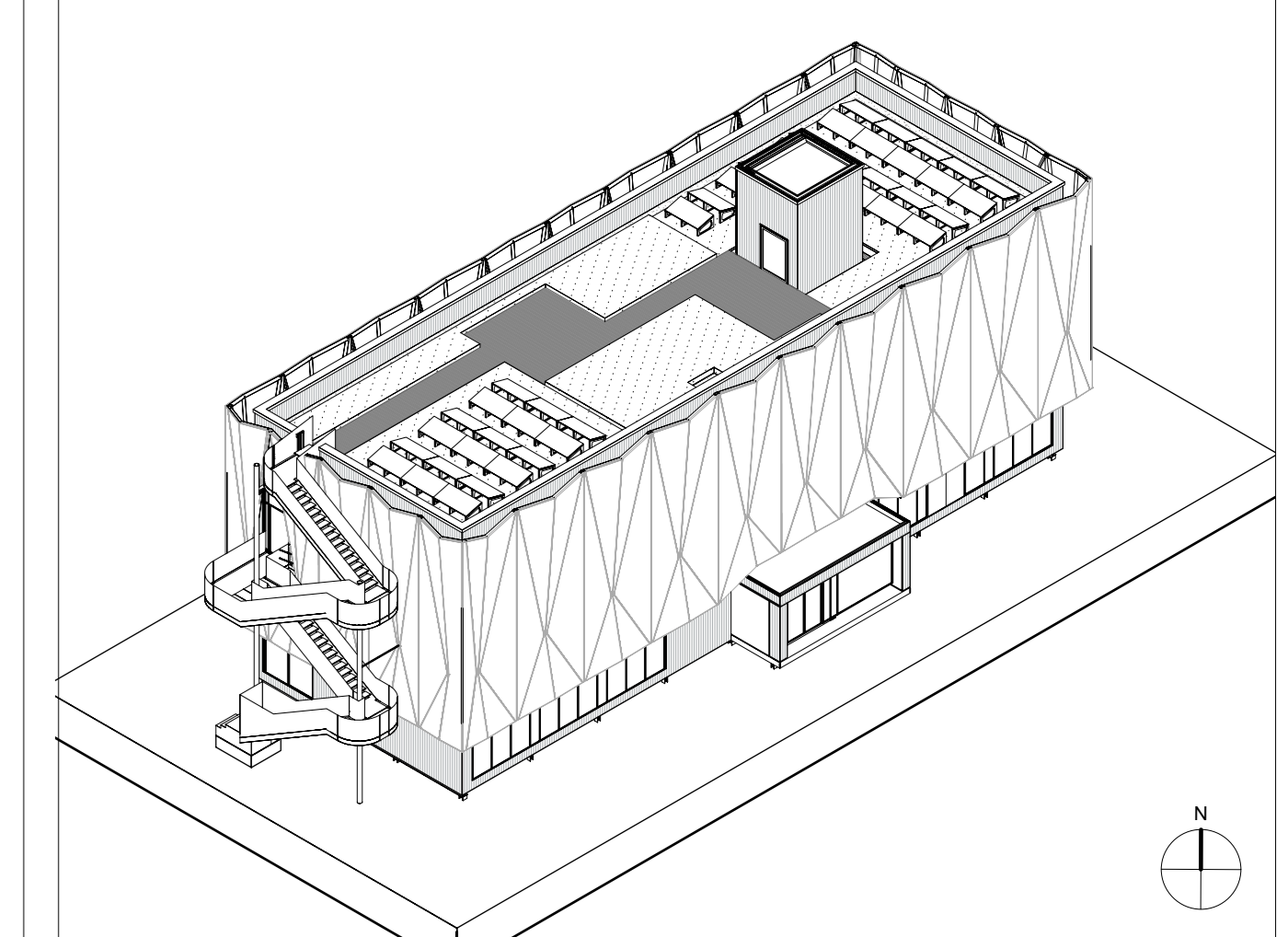
**Höhenkoten**  
 Die Fensterkoten beziehen sich auf OK RBR bis UK RST.  
 Stämliche Tür- und Sturzhöhen beziehen sich auf OK FB bis UK RST.  
 Die letzten Raumhöhen geben von OK FB bis UK abgetragene Decke (AHD), UK fertig Wärmedämmung (WD) oder wenn nicht vorhanden bis LK ohne Betondecke (BDL).

Höhenangaben		Wandbeläge	
OK	Oberkante	AN	Anstrich
UK	Unterkante	LP	Lehrputz
IK	Innenkante	FL	Fliesen
AK	Außenkante	RBR	Rohbauwand
OK FB	Oberkante Fertigboden	GE	Gestühllement
OK RBR	Oberkante Rohboden	RST	Rohstrich
OK RS	Oberkante Rohdecke	RA	Rohputz
OK RD	Oberkante Rohdecke	FB	Fertigfußboden

Bauteile		Boden- und Deckenbeläge	
BT	Betonfertigputz	BSD	Breitstapeldecke
BP	Bodenplatte	UZ	Übersatz
MB	Maggielotus	UZ	Übersatz
BSH	Breitschichtputz	GT	Gitterglas
HWP	Holzwerkstoffplatte	DA	Bodenbelauf
ESP	Estreppentuch	DA	Deckenrandstreifen
KOH	Konstruktionsholz	BD	Bodenrandstreifen
HTW	Horstbleibewand	WD	Wanddurchbruch

Baustoffe		Materialienraute	
[Symbol]	Breitschichtputz	[Symbol]	Edelholz
[Symbol]	Breitstapeldecke	[Symbol]	Terrazzo
[Symbol]	Clipsseal	[Symbol]	Fliesen
[Symbol]	Fassadenputz	[Symbol]	Gitterglas
[Symbol]	Dämmung weich	[Symbol]	Sauberlaufzone

Index	Änderungsbeschreibung	Datum
A	Treppeingänge, Fluchtstr.	04.06.25
B	Forschungsgemeinschaft, Darstellung der Maße PSF, Anpassungen Türöffnungen, AT	12.09.25
C	Planfortschreibung Anpassungen Innenausbau	10.12.25
D	Planfortschreibung	08.01.26
E	Ergänzung Formstr. Nr.	23.01.26
F	Anpassung StB-Planung	17.02.26



**Museums-Pavillon und Touristische Wissenspfade auf dem TU Campus**

**Bauvorhaben**  
 GRW-Projekt Museums-Pavillon und Touristische Wissenspfade auf dem TU Campus  
 Straße des 17. Juni 135  
 10623 Berlin

**Bauherrin**  
 Land Berlin vertreten durch  
 - die Präzidentin -  
 Technische Universität Berlin  
 Straße des 17. Juni 135  
 10623 Berlin

**Förderung**

**Architektur und Generalsplanung**  
 TR EV

**Leistungsphase** LPS: Ausführungsplanung  
**Projektnummer** 168  
**Freigebl. / Index** F / F  
**Erstelldatum** 27.03.25  
**Format** Sonderformat 1009x841  
**Planummer** 2002  
**Plancode** 166-APC-5-GR-001-50-F  
**Planinhalt** Grundriss Obergeschoss 1  
**Maßstab** 1:50  
**gezeichnet von** TR EV