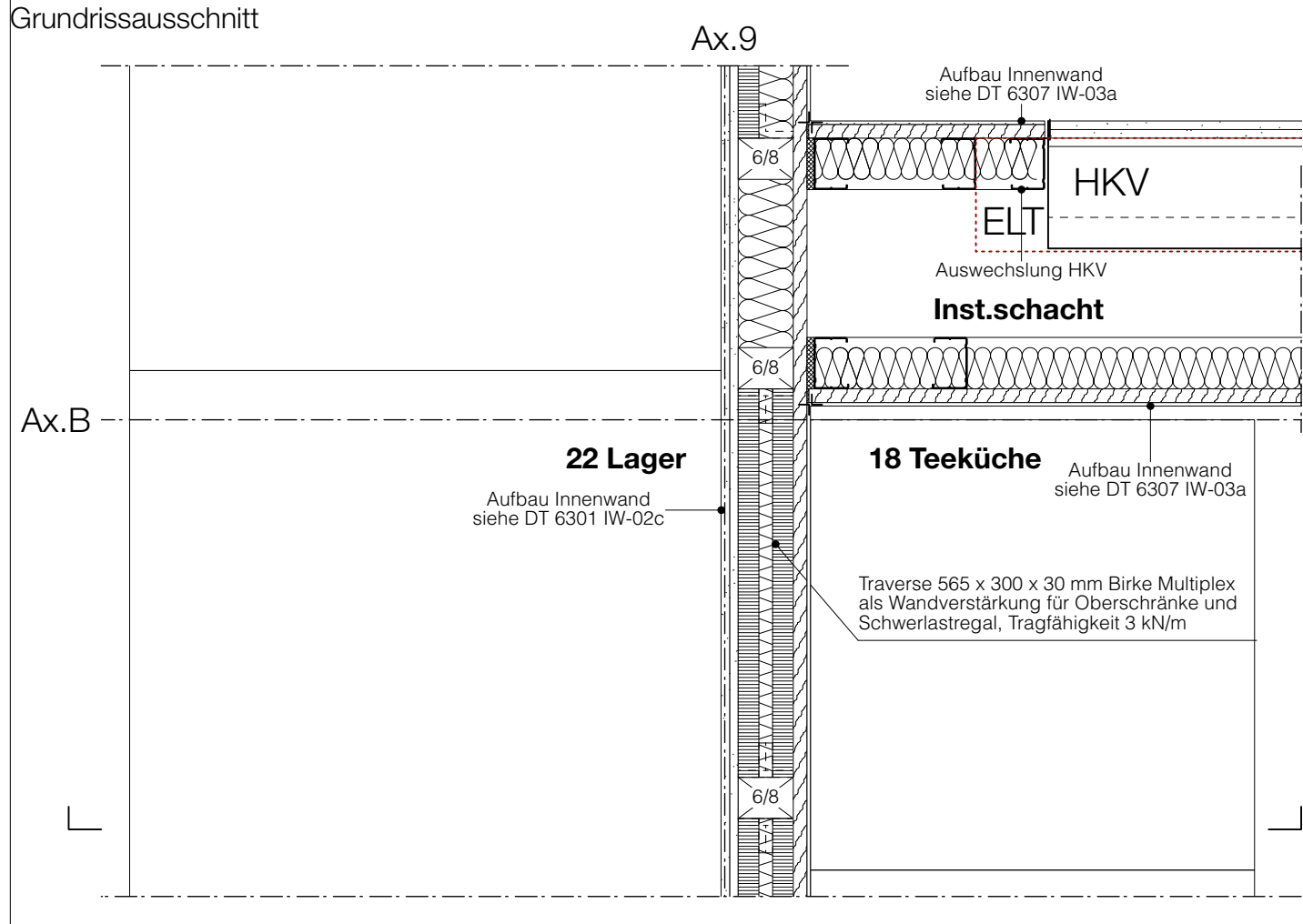
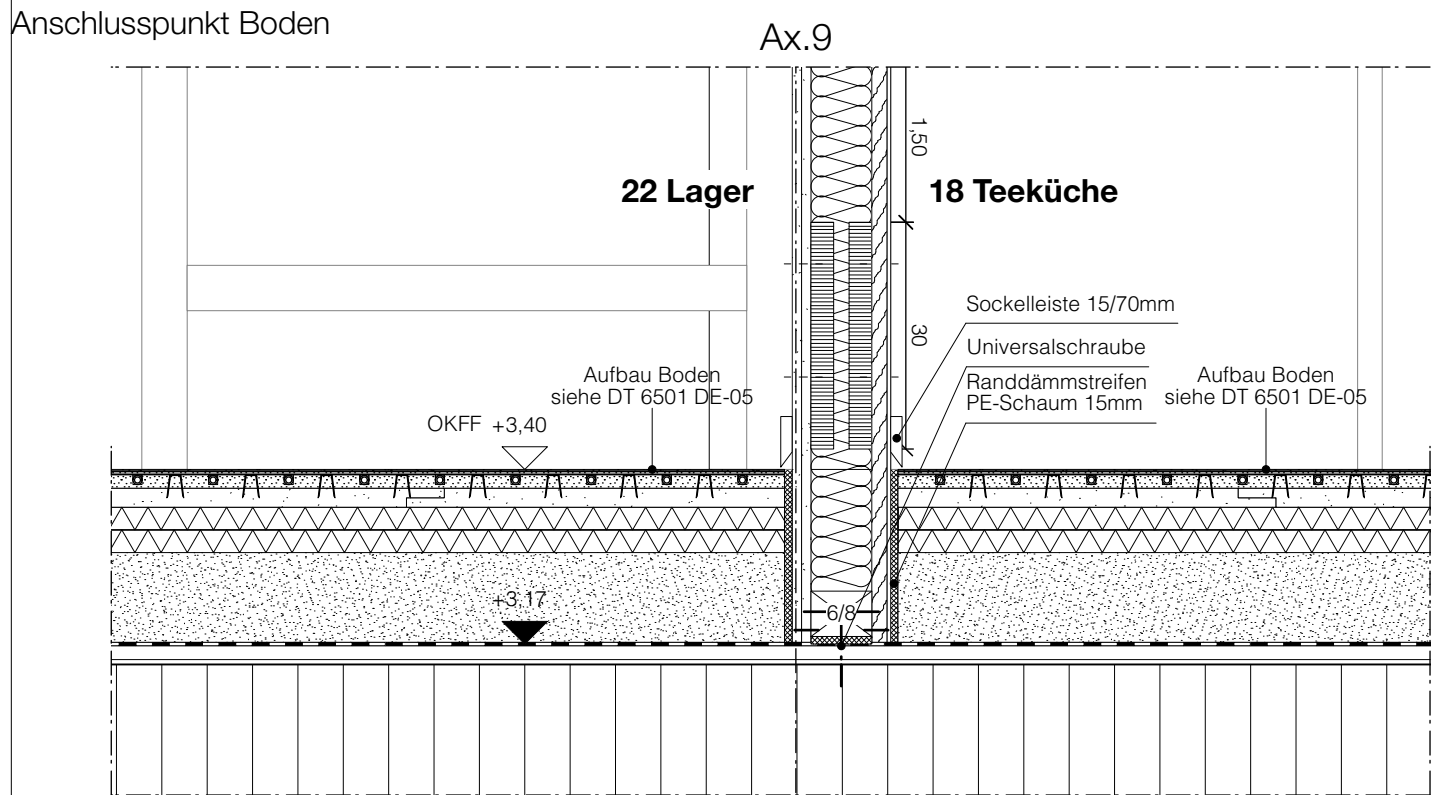
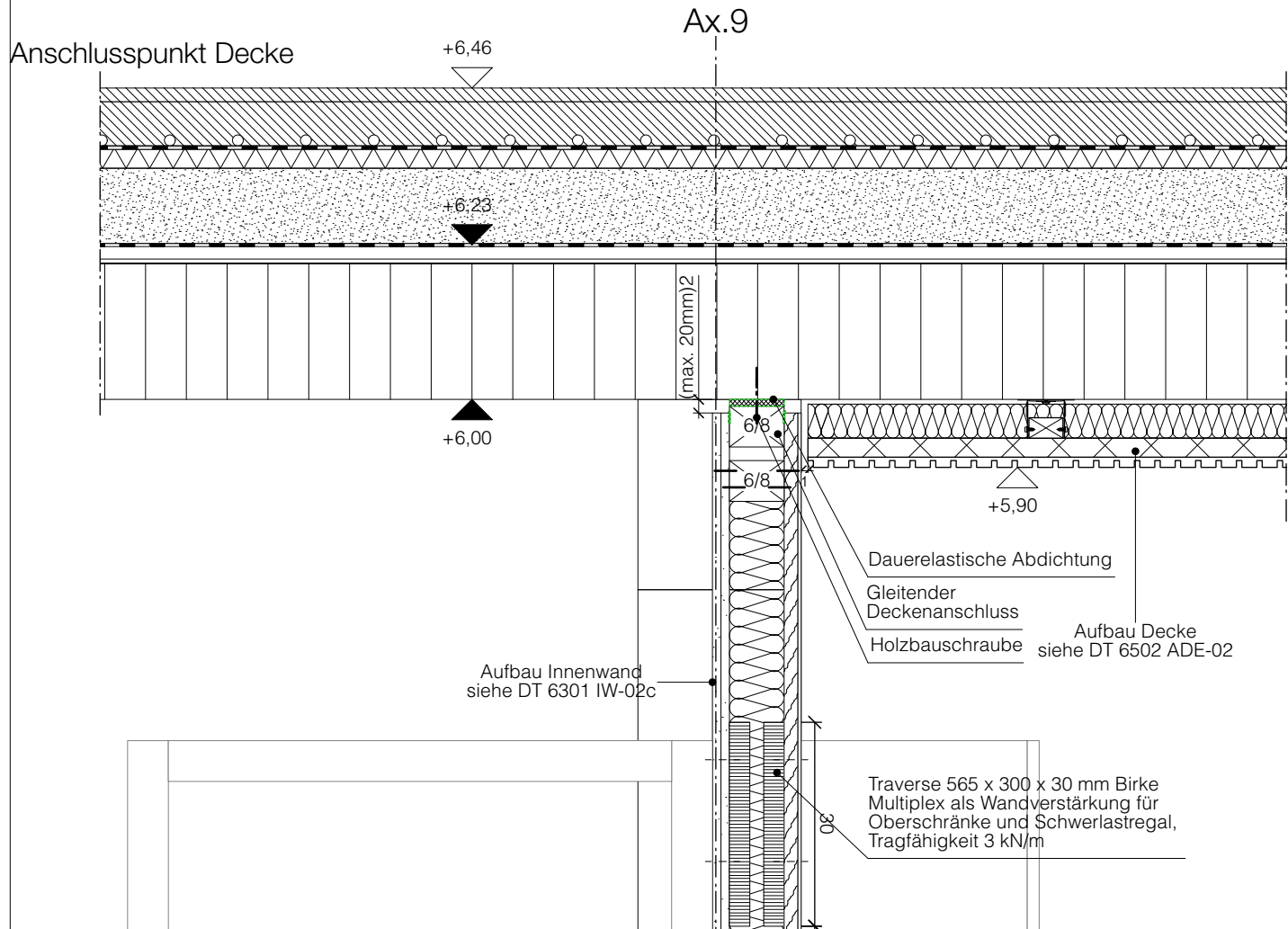


### Anschlussdetail

Trockenbauwand, Lager, Teeküche  
Achse 9 & B



1. Pläne nicht skalieren. Maßgeblich ist die Bemaßung.
2. Alle Maße in Meter, soweit nicht anders gekennzeichnet.
3. Alle Maße sind am Bau zu prüfen.
4. Maßunstimmigkeiten sind mit ZRS Architekt:innen zu klären.
5. Flächenangaben sind ungefähre Angaben.
6. Höhenangaben sind auf OKFB bezogen.

Höhenbezug OKFF ± 0,00 m = + 34,15 m ü. NHN

Index	Änderungsbeschreibung	Datum
A	Planfortschreibung	07.04.26

### Museums-Pavillon und Touristische Wissenspfade auf dem TU Campus

**Bauvorhaben** GRW-Projekt Museums-Pavillon und Touristische Wissenspfade auf dem TU Campus  
Straße des 17. Juni 135  
10623 Berlin

**Bauherr:in** Land Berlin vertreten durch -die Präsidentin- Technische Universität Straße des 17. Juni 135 10623 Berlin



**Förderung** Gefördert durch:  
 Bundesministerium für Wirtschaft und Klimaschutz  
 BERLIN  
aufgrund eines Beschlusses des Deutschen Bundestages

Dieses Projekt wurde im Rahmen der Gemeinschaftsaufgabe „Verbesserung der regionalen Wirtschaftsstruktur“ (GRW) mit Bundes- und Landesmitteln gefördert.

**Leistungsphase** LP5 Ausführungsplanung  
**Projektnummer** 166  
**Index** F / A  
**Datum** 08.01.26  
**Format** DIN A3, 420 x 297mm  
**Plannummer** 6325  
**Plancodierung** 166-ARC-5-DT-IW25-10-A  
**Planinhalt** IW Lager, Teeküche, Ax. 9 & B  
**Maßstab** 1:10  
**gezeichnet von** EV