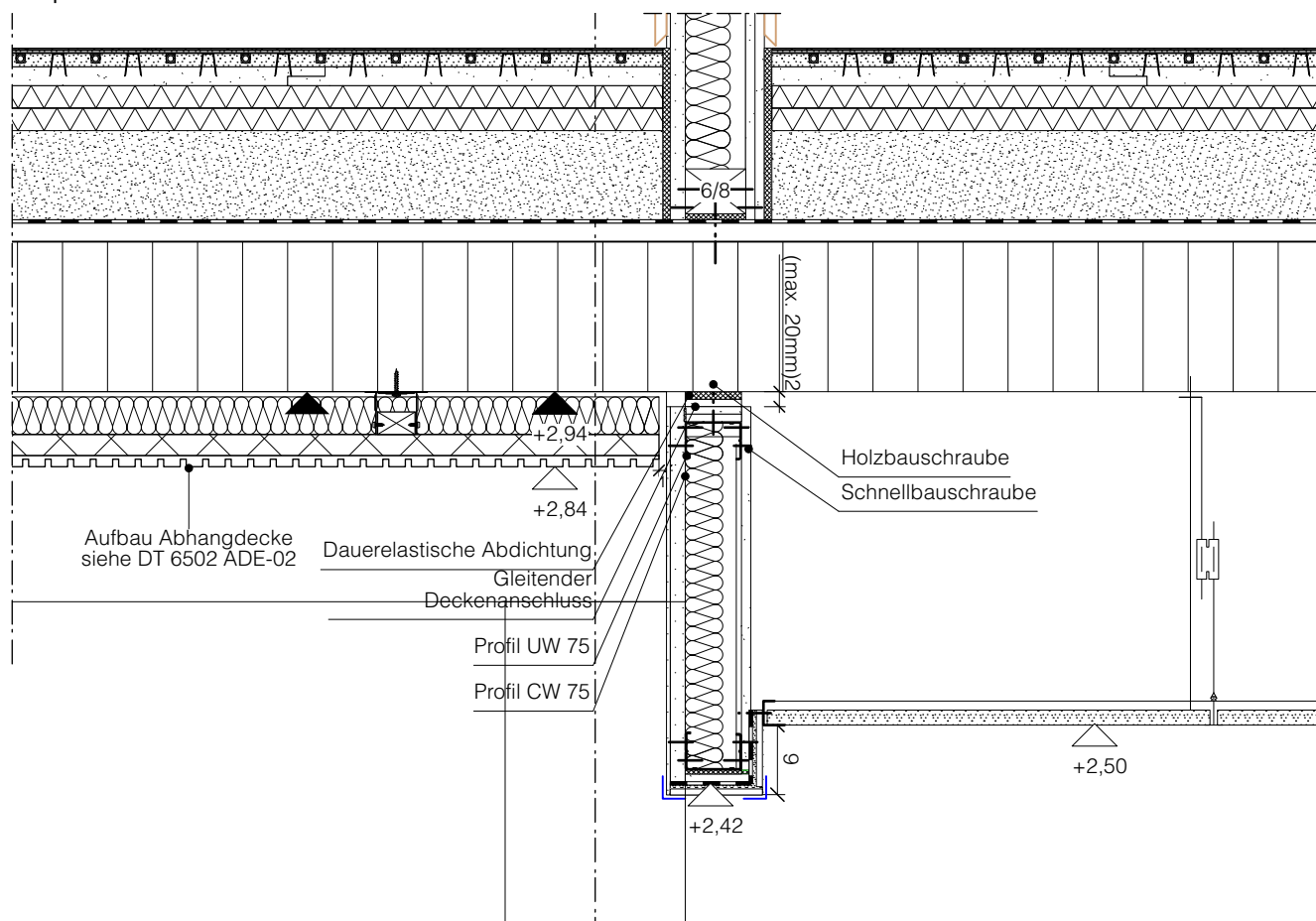


Anschlussdetail

Trockenbauwand Café, Aufwärmküche
Achse 8 & B1

Anschlusspunkt Decke

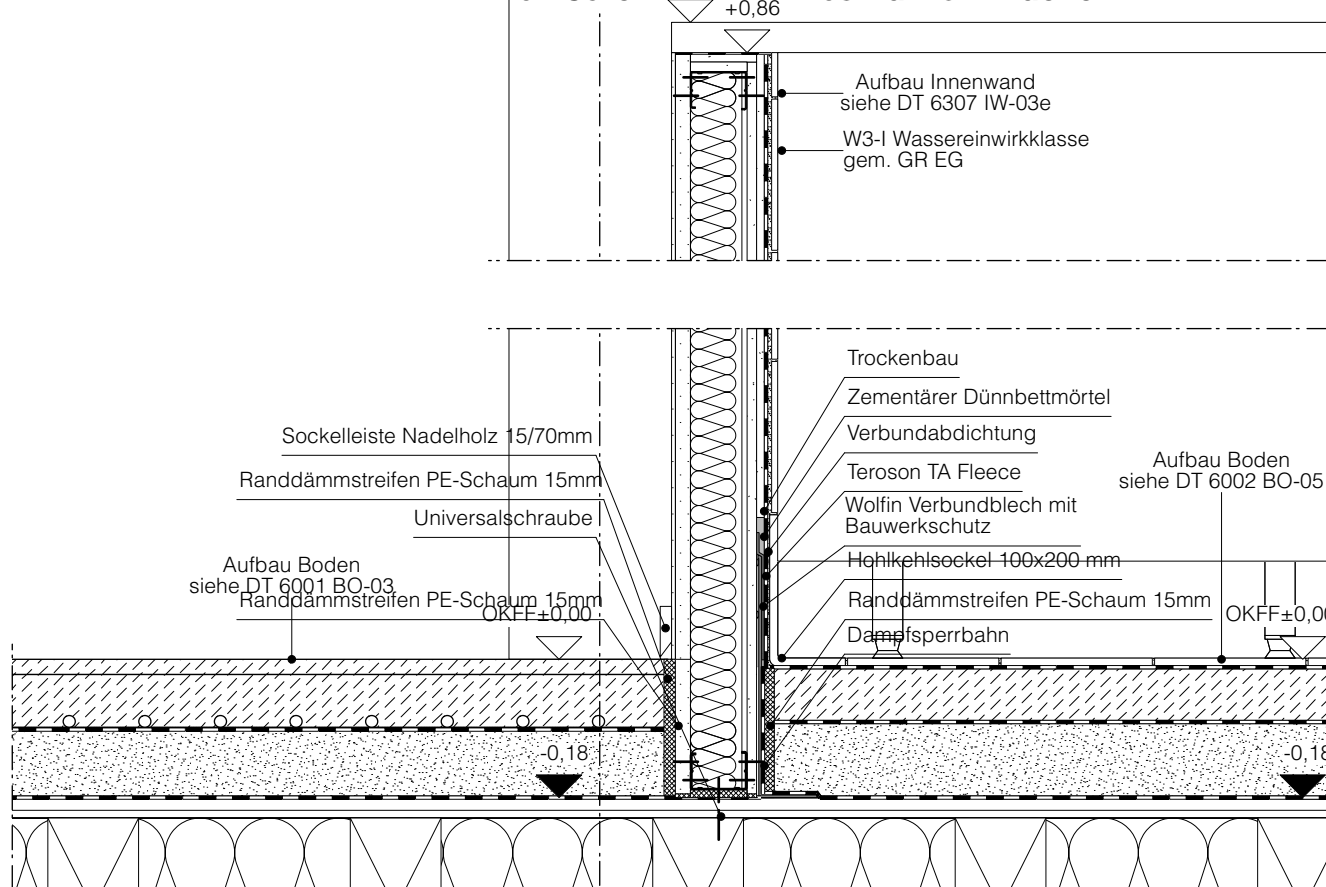
Ax.B1



Anschlusspunkt Boden

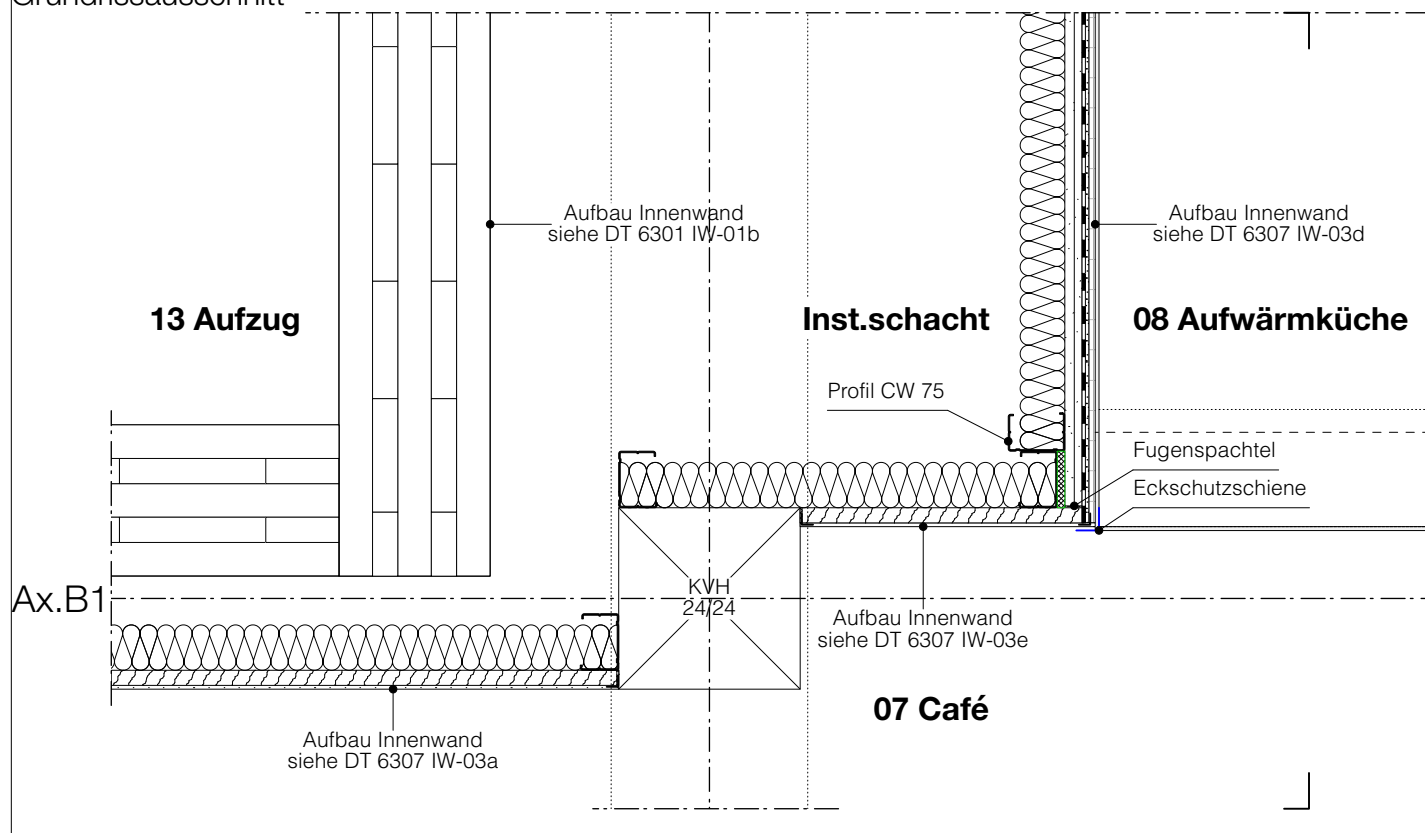
Ax.B1

07 Café +0,90
08 Aufwärmküche +0,86



Grundrissausschnitt

Ax.8



1. Pläne nicht skalieren. Maßgeblich ist die Bemaßung.
2. Alle Maße in Meter, soweit nicht anders gekennzeichnet.
3. Alle Maße sind am Bau zu prüfen.
4. Maßunstimmigkeiten sind mit ZRS Architekt:innen zu klären.
5. Flächenangaben sind ungefähre Angaben.
6. Höhenangaben sind auf OKFB bezogen.

Höhenbezug OKFF ± 0,00 m = + 34,15 m ü. NHN

Index	Änderungsbeschreibung	Datum
A	Planfortschreibung	07.04.26

Museums-Pavillon und Touristische Wissenspfade auf dem TU Campus

Bauvorhaben GRW-Projekt Museums-Pavillon und Touristische Wissenspfade auf dem TU Campus

Straße des 17. Juni 135
10623 Berlin

Bauherr:in Land Berlin
vertreten durch
-die Präsidentin-
Technische Universität
Straße des 17. Juni 135
10623 Berlin



Förderung

Gefördert durch:



aufgrund eines Beschlusses
des Deutschen Bundestages



Dieses Projekt wurde im Rahmen der Gemeinschaftsaufgabe „Verbesserung der regionalen Wirtschaftsstruktur“ (GRW) mit Bundes- und Landesmitteln gefördert.

Leistungsphase LP5 Ausführungsplanung

Projektnummer 166

Index F / A

Datum 08.01.26

Format DIN A3, 420 x 297mm

Plannummer 6319

Plancodierung 166-ARC-5-DT-IW19-10-A

Planinhalt IW Café, Aufwärmküche, Ax. 8 & B1

Maßstab 1:10

gezeichnet von EV