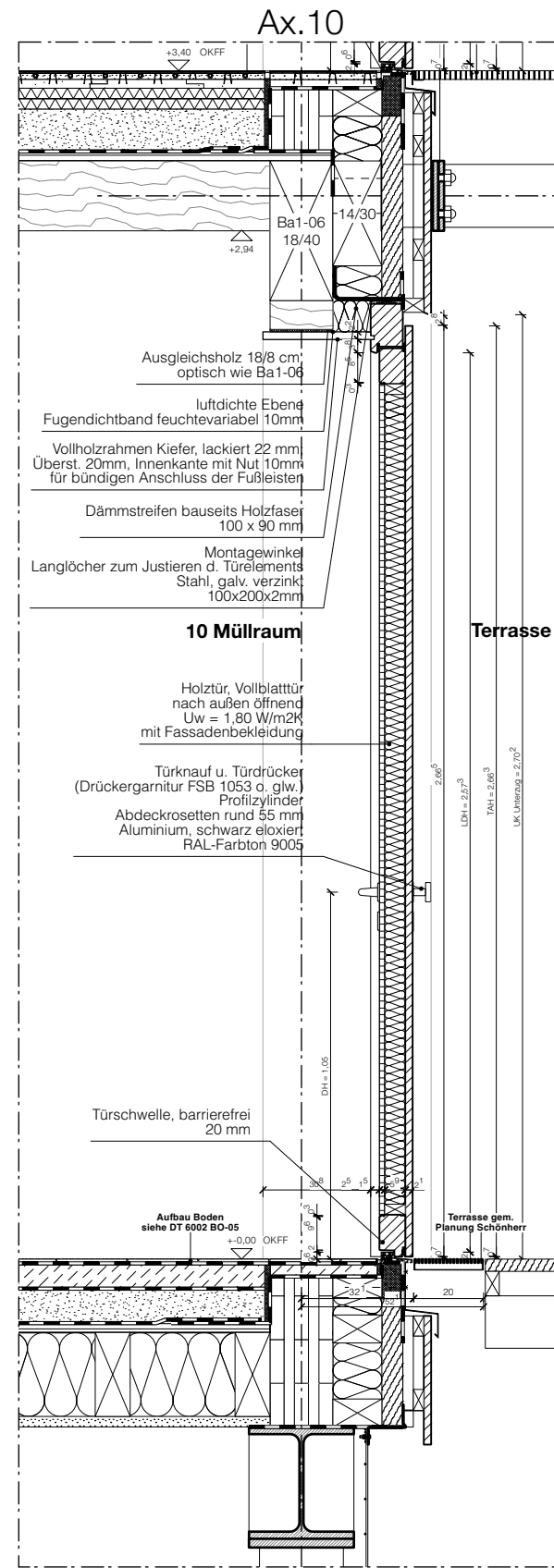
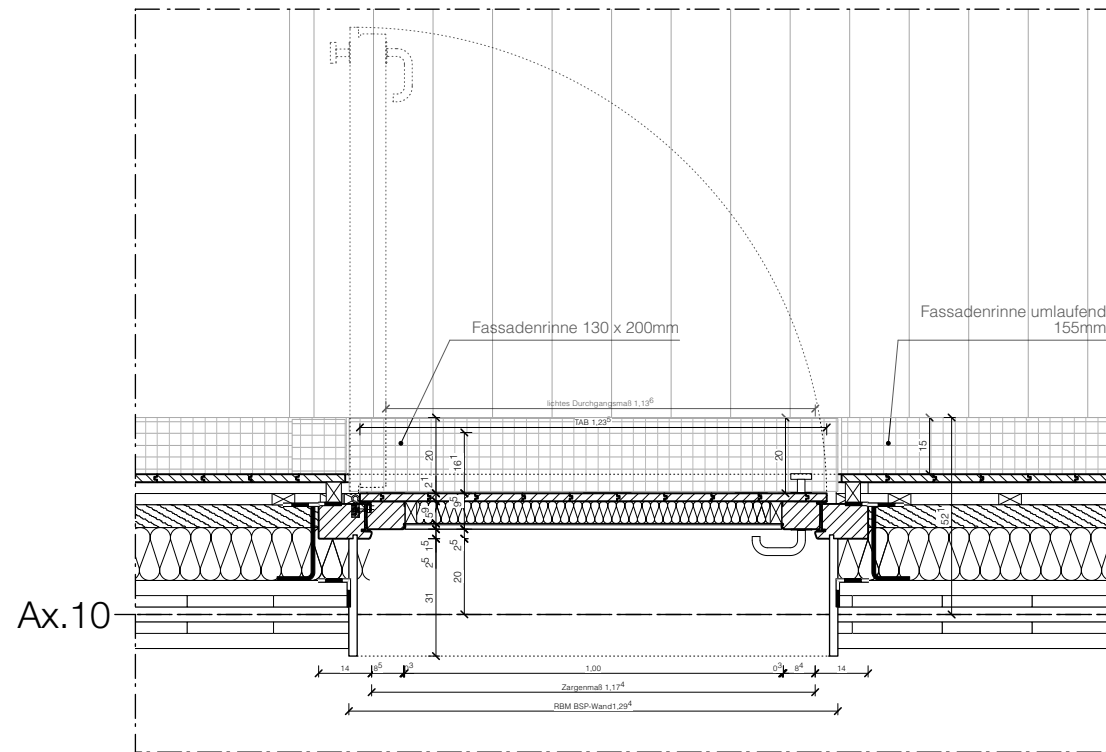


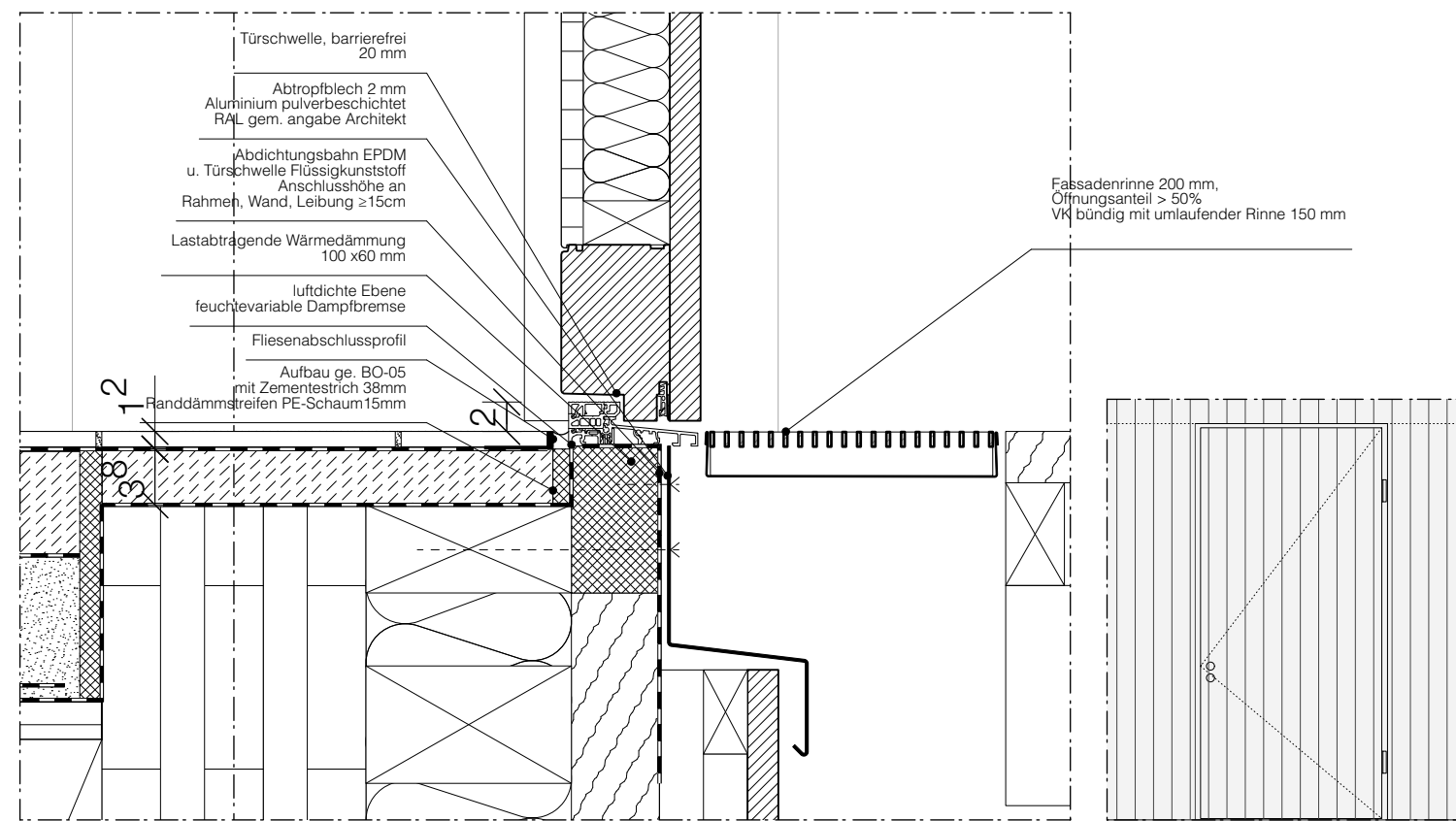
Außentür
Müllraum AT-02.00.03



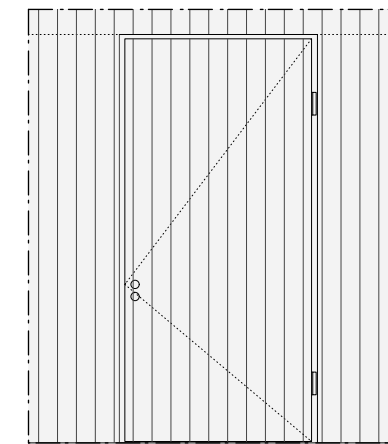
Schnitt Tapetentür 1:20



Ax.10



Anschluss Türschwelle 1:5



Tapetentür Ansicht außen 1:50

1. Pläne nicht skalieren. Maßgeblich ist die Bemaßung.
2. Alle Maße in Meter, soweit nicht anders gekennzeichnet.
3. Alle Maße sind am Bau zu prüfen.
4. Maßunstimmigkeiten sind mit den Architekt:innen zu klären.
5. Flächenangaben sind ungefähre Angaben.
6. Höhenangaben sind auf OKFB bezogen.

Höhenbezug OKFF ± 0,00 m = + 34,15 m ü. NHN

Index	Änderungsbeschreibung	Datum
A	Anpassung Bodenaufbau	20.06.26

**Museums-Pavillon und
Touristische Wissenspfade auf
dem TU Campus**

Bauvorhaben GRW-Projekt Museums-Pavillon und Touristische Wissenspfade auf dem TU Campus

Straße des 17. Juni 135
10623 Berlin

Bauherr:in Land Berlin
vertreten durch
-die Präsidentin-
Technische Universität
Straße des 17. Juni 135
10623 Berlin



Förderung

Gefördert durch:



aufgrund eines Beschlusses
des Deutschen Bundestages

Dieses Projekt wurde im Rahmen der Gemeinschaftsaufgabe „Verbesserung der regionalen Wirtschaftsstruktur“ (GRW) mit Bundes- und Landesmitteln gefördert.

**Architektur und
Generalplanung**

Leistungsphase LP5 Ausführungsplanung
Projektnummer 166
Freigabe / Index F / A
Erstelldatum 08.01.26
Format DIN A3, 420 x 297mm

Plannummer 6224
Plancodierung 166-ARC-5-DT-AT24-20-A
Planinhalt Außentür Müllraum, AT-02.00.03
Maßstab 1:5 | 1:20 | 1:50
gezeichnet von