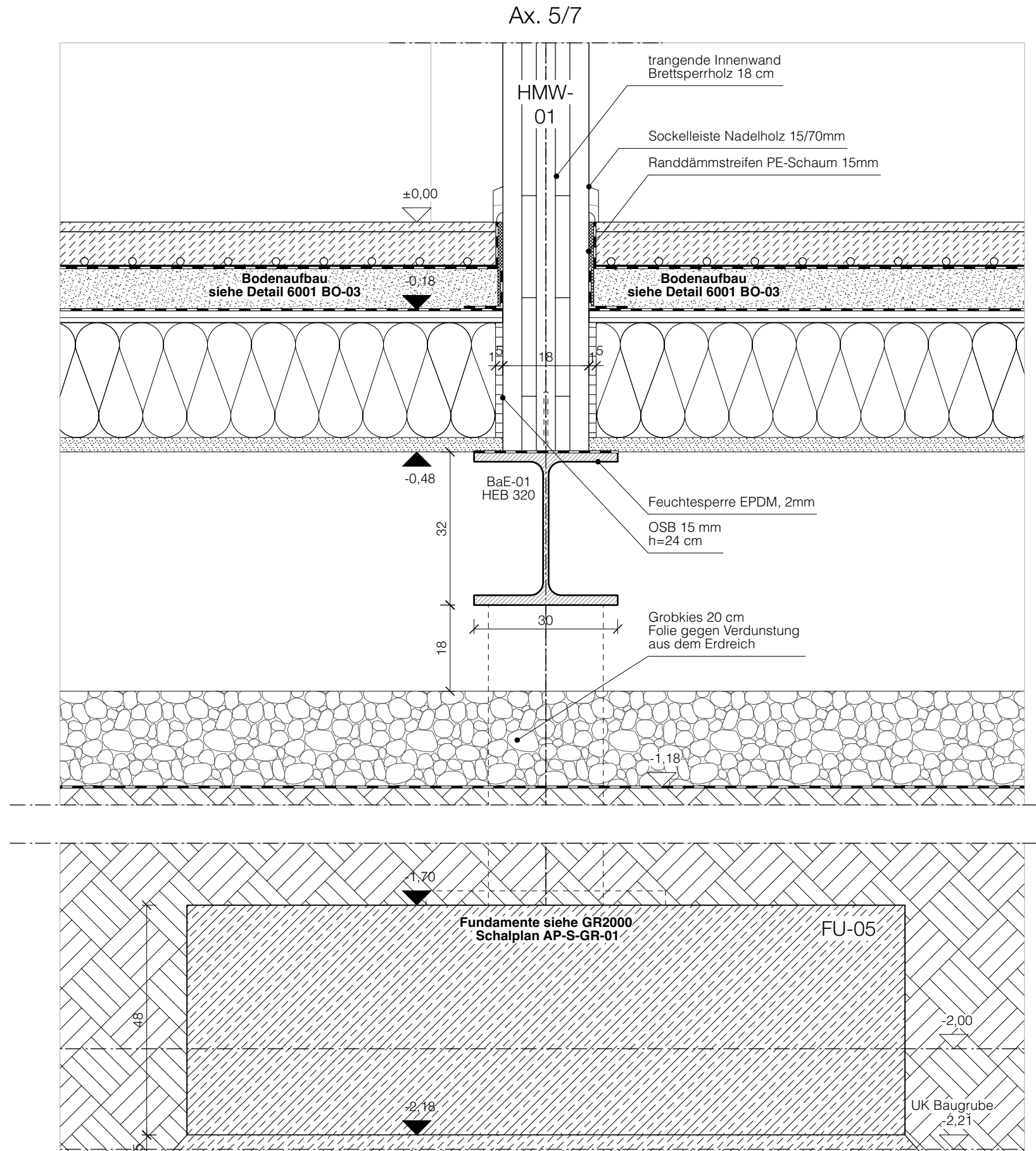


Anschlussdetail

Wand an Fundament Achse 5 & 7



1. Pläne nicht skalieren. Maßgeblich ist die Bemaßung.
2. Alle Maße in Meter, soweit nicht anders gekennzeichnet.
3. Alle Maße sind am Bau zu prüfen.
4. Maßunstimmigkeiten sind mit den Architekt:innen zu klären.
5. Flächenangaben sind ungefähre Angaben.
6. Höhenangaben sind auf OKFB bezogen.

Höhenbezug OKFF ± 0,00 m = + 34,15 m ü. NHN

Index	Änderungsbeschreibung	Datum
A	Planfortschreibung	12.09.25
B	Anpassung Bodenaufbau	08.01.26
C	Anpassung Bodenaufbau	20.06.26

Museums-Pavillon und Touristische Wissenspfade auf dem TU Campus

Bauvorhaben GRW-Projekt Museums-Pavillon und Touristische Wissenspfade auf dem TU Campus
 Straße des 17. Juni 135
 10623 Berlin

Bauherr:in Land Berlin
 vertreten durch
 -die Präsidentin-
 Technische Universität
 Straße des 17. Juni 135
 10623 Berlin



Förderung

Gefördert durch:



aufgrund eines Beschlusses des Deutschen Bundestages



Dieses Projekt wurde im Rahmen der Gemeinschaftsaufgabe „Verbesserung der regionalen Wirtschaftsstruktur“ (GRW) mit Bundes- und Landesmitteln gefördert.

Architektur und Generalplanung

Leistungsphase LP5 Ausführungsplanung
Projektnummer 166
Freigabe / Index F / C
Erstelldatum 27.03.25
Format DIN A3, 420 x 297mm

Plannummer 6023
Plancodierung 166-ARC-5-DT-FU23-10-C
Planinhalt Anschlussdetail Fundament Achse 5 & 7
Maßstab 1:10
gezeichnet von