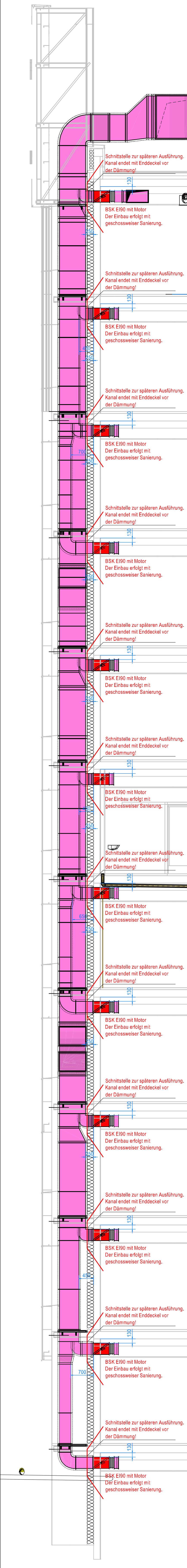


Ansicht West

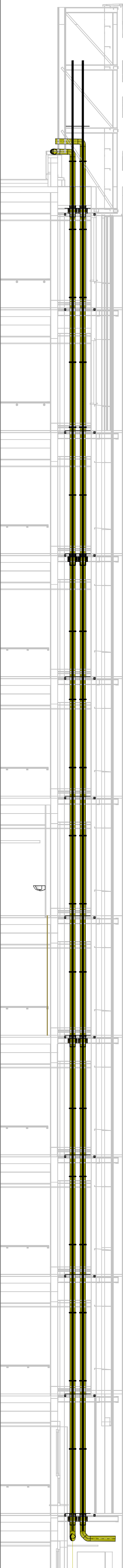


OKF Antika Ebene	15	53,23 = 178,99 ü.NHN
OKR Ebene	15	53,86 = 173,62 ü.NHN
OKR Ebene	15	53,63 = 173,39 ü.NHN
OKR Ebene	14	56,31 = 170,07 ü.NHN
OKR Ebene	14	50,29 = 170,01 ü.NHN
OKR Ebene	14	49,80 = 169,56 ü.NHN
OKR Ebene	13	46,70 = 166,46 ü.NHN
OKR Ebene	13	43,64 = 166,40 ü.NHN
OKR Ebene	13	43,02 = 166,17 ü.NHN
OKR Ebene	12	45,09 = 162,85 ü.NHN
OKR Ebene	12	43,03 = 162,79 ü.NHN
OKR Ebene	12	42,80 = 162,56 ü.NHN
OKR Ebene	11	39,48 = 159,24 ü.NHN
OKR Ebene	11	39,42 = 159,18 ü.NHN
OKR Ebene	11	39,19 = 158,95 ü.NHN
OKR Ebene	09	35,97 = 155,73 ü.NHN
OKR Ebene	09	35,91 = 155,67 ü.NHN
OKR Ebene	10	35,46 = 155,22 ü.NHN
OKR Ebene	09	35,68 = 155,44 ü.NHN
OKF Ebene	09	32,46 = 152,22 ü.NHN
OKR Ebene	09	32,40 = 152,16 ü.NHN
OKR Ebene	09	32,17 = 151,93 ü.NHN
OKF Ebene	08	28,95 = 148,71 ü.NHN
OKR Ebene	08	28,89 = 148,65 ü.NHN
OKR Ebene	08	28,66 = 148,42 ü.NHN
OKF Ebene	07	25,44 = 145,20 ü.NHN
OKR Ebene	07	25,38 = 145,14 ü.NHN
OKR Ebene	07	25,15 = 144,91 ü.NHN
OKF Ebene	06	21,93 = 141,69 ü.NHN
OKR Ebene	06	21,87 = 141,63 ü.NHN
OKR Ebene	06	21,64 = 141,40 ü.NHN
OKF Ebene	05	18,42 = 138,18 ü.NHN
OKR Ebene	05	18,36 = 138,12 ü.NHN
OKR Ebene	05	18,13 = 137,89 ü.NHN
OKF Ebene	04	14,91 = 134,67 ü.NHN
OKR Ebene	04	14,85 = 134,61 ü.NHN
OKR Ebene	04	14,62 = 134,38 ü.NHN
OKF Ebene	03	11,40 = 131,16 ü.NHN
OKR Ebene	03	11,34 = 131,10 ü.NHN
OKR Ebene	03	11,11 = 130,87 ü.NHN

Schnitt A - A



Schnitt B - B



EINGANG
Architektenzeichnung
04.02.2026

Beauftragter: Knappschaft Kliniken Universitätsklinikum Bochum GmbH In der Schornau 23-25 44892 Bochum	Beauftragter: Sanierung des Bettenhochhauses In der Schornau 23-25 44892 Bochum
Inhalt: Ansicht West / Schnitt A - A / Schnitt B - B Raumluftechnik / Sanitärtechnik	
PBU Planungsbüro Unnebrink Technische Gebäudeausrüstung	Borkener Straße 11 · 46348 Rastfeld Tel.: 02 86 51 24 310-0 Fax: 02 86 51 24 310-20 E-Mail: info@pbu-ga.de
Datum: 02.04.2026 Geplant: 02.04.2026	Plan Nr.: 50-R-E14 Merkmal: 1-50
Ausführungsplanung	