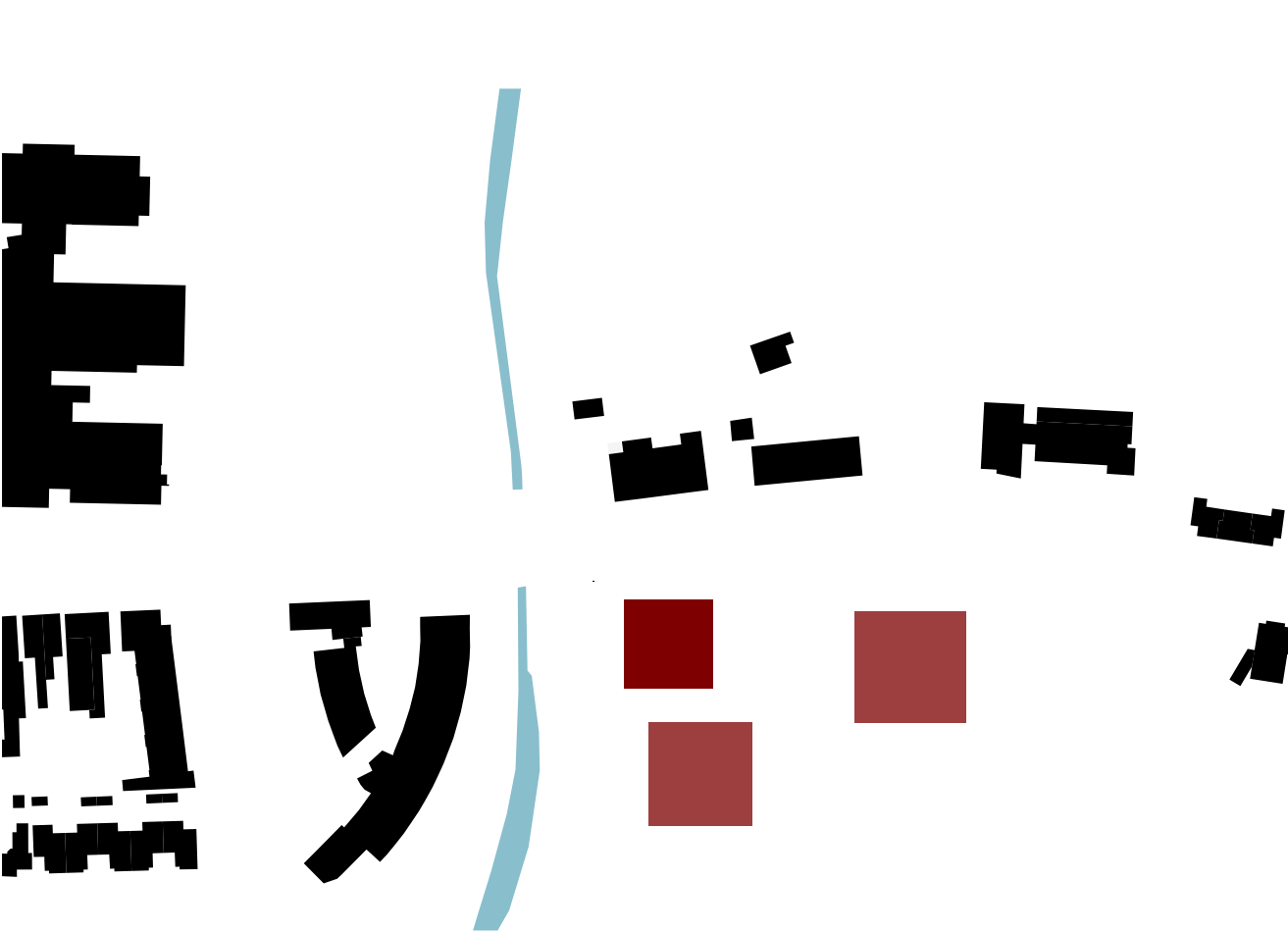
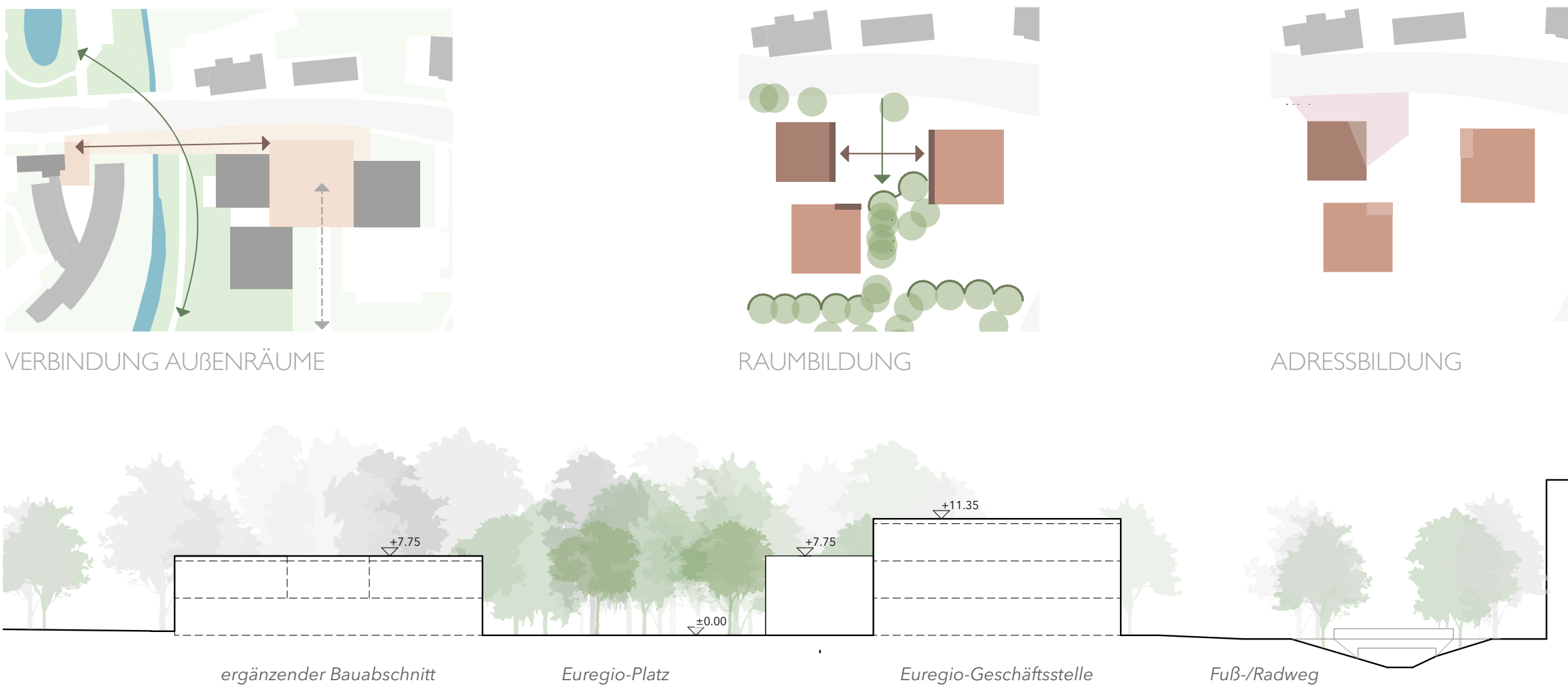




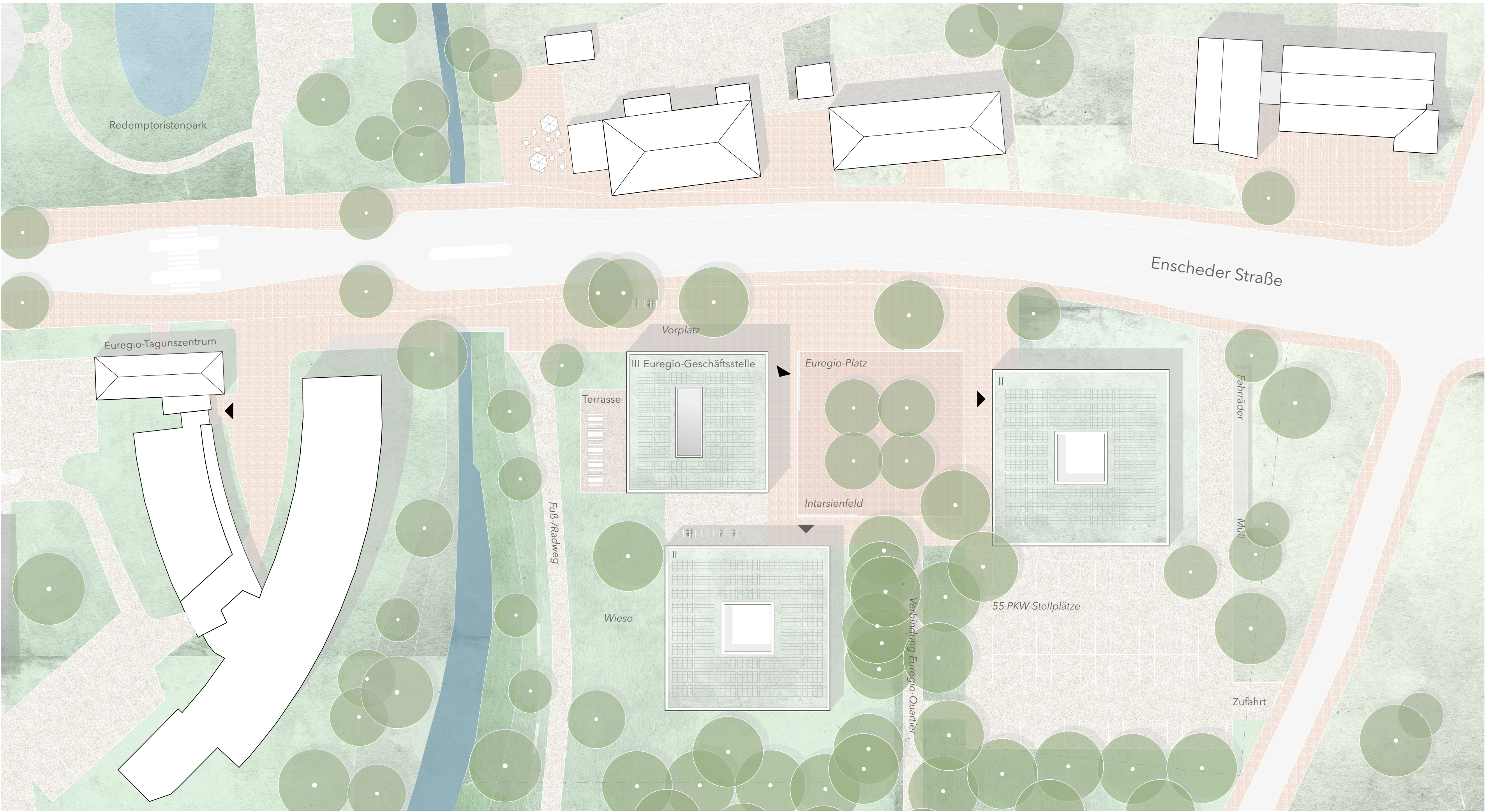
ANSICHT ENSCHEDER STRAÙE



SCHWARZPLAN 1:2000



GELÄNDESCHNITT 1:500



LAGEPLAN 1:500







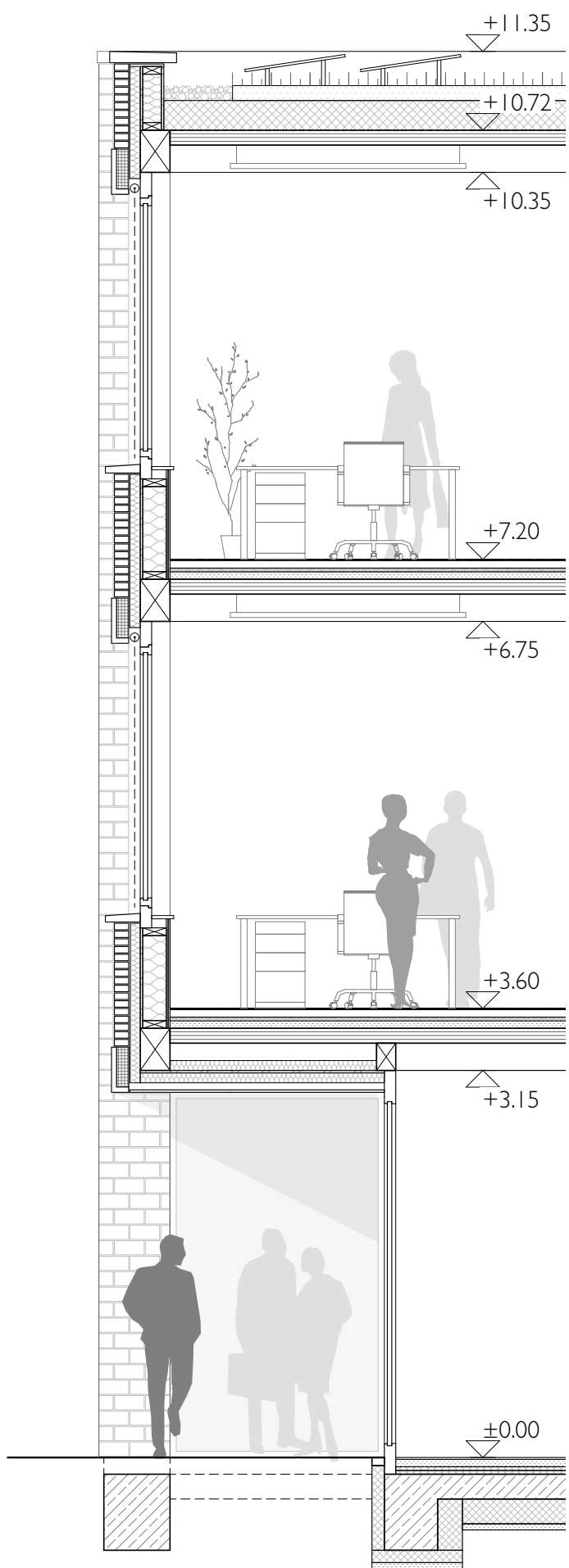
NEUBAU EUREGIO-GESCHÄFTSSTELLE



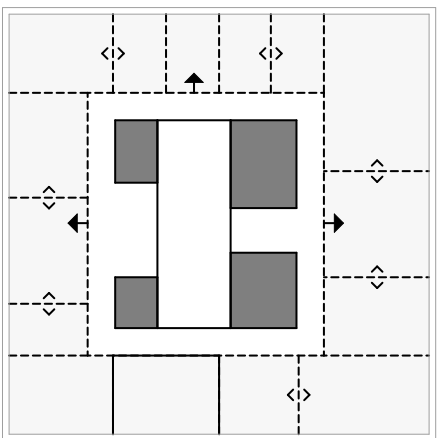
ANSICHT EUREGIO-PLATZ 1:200



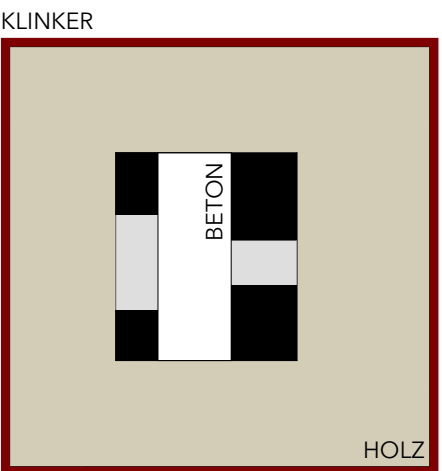
FASSADENSCHNITT 1:50



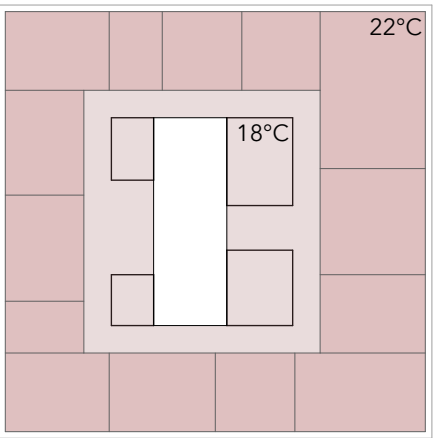
- DACHAUFBAU
- PVT-Elemente
  - Retentionsgründach
  - Drainagematte
  - wurzelfeste Abdichtung
  - Wärmedämmung
  - Dampfsperre
  - Brettschichtholzdecke in Trägerebene
  - Brettschichtholzrippen
- FASSADE
- Klinkerfassade, Format DF/2DF
  - Hinterlüftung
  - Windbremse
  - Holzfaserplatte
  - Mineralwolle
  - Konstruktionsholz
  - Luftdichtigkeit
  - OSB-Platte
  - 3-Schichtplatte
- DECKENAUFBAU
- Linoleum
  - Estrich mit Fussbodenheizung
  - Trittschalldämmung
  - Schüttung (Elektro)
  - Brettschichtholzdecke in Trägerebene
  - Brettschichtholzrippen
- Deckensegel aus Lehm  
Heiz-/Kühlsegel optional in Büroräumen zur individuellen Temperierung
- BODENAUFBAU EG
- Naturstein
  - Estrich mit Fussbodenheizung
  - Trittschalldämmung
  - Wärmedämmung
  - Stahlbetondecke
  - Perimeterdämmung
  - Sauberkeitsschicht



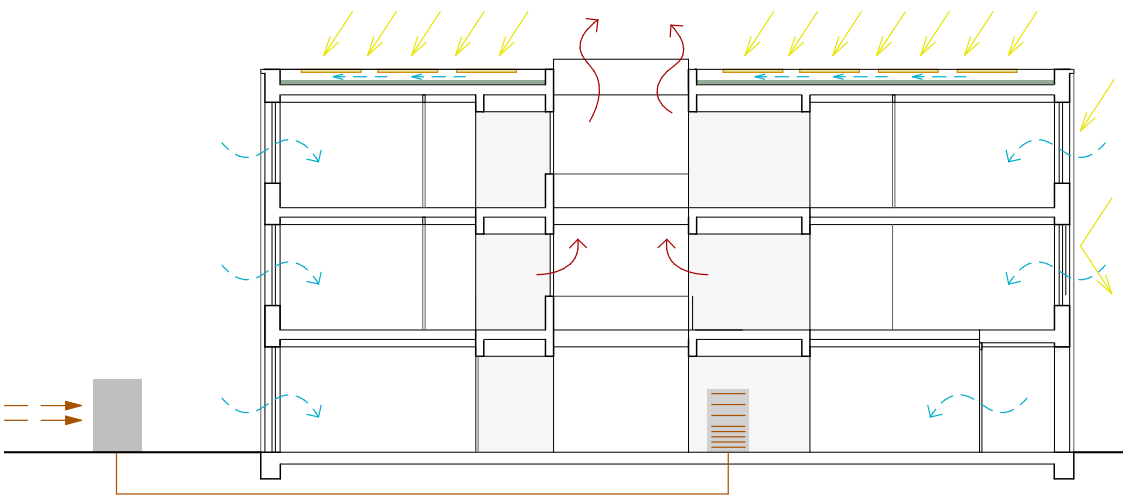
FLEXIBILITÄT



MATERIALITÄT



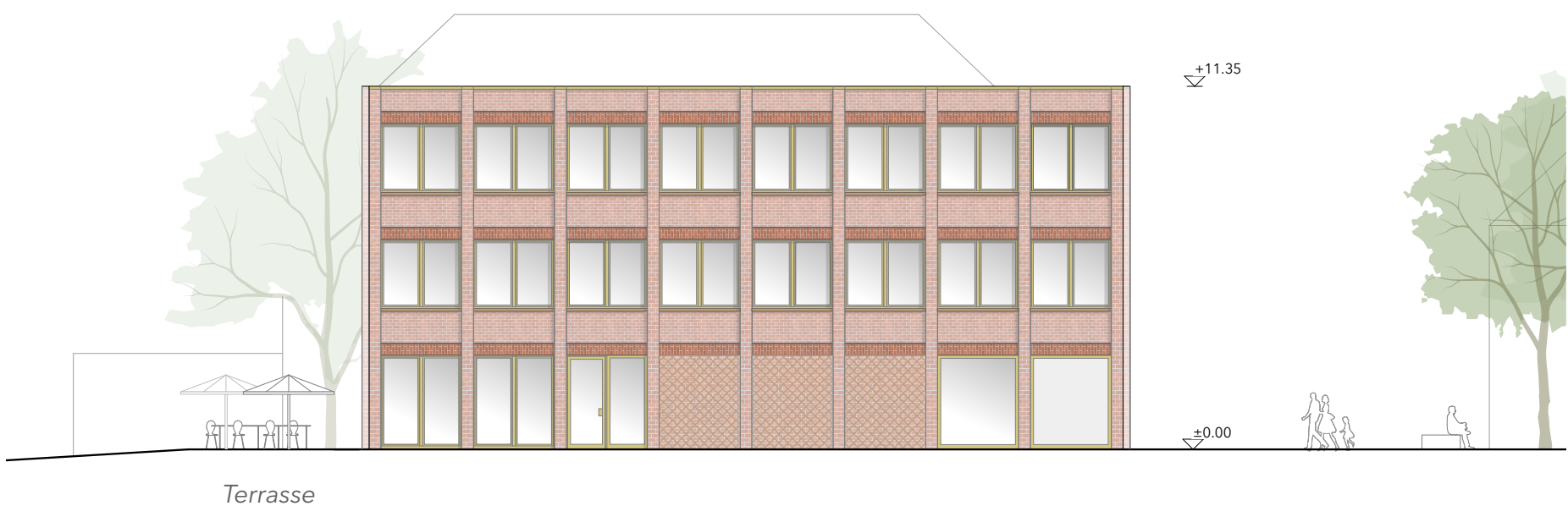
THERMISCHE ZONIERUNG



ENERGIE



ANSICHT WEST 1:200



ANSICHT SÜD 1:200