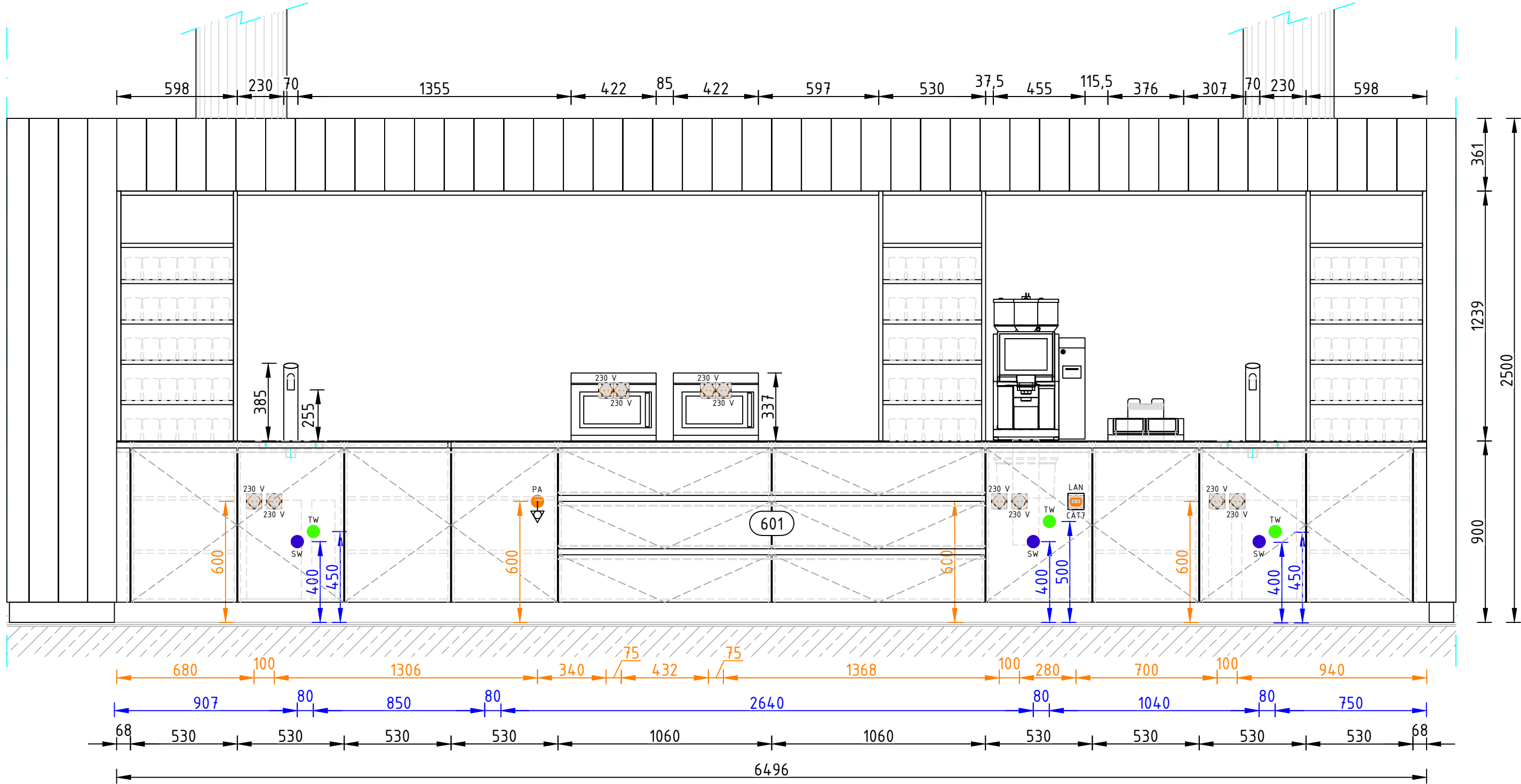
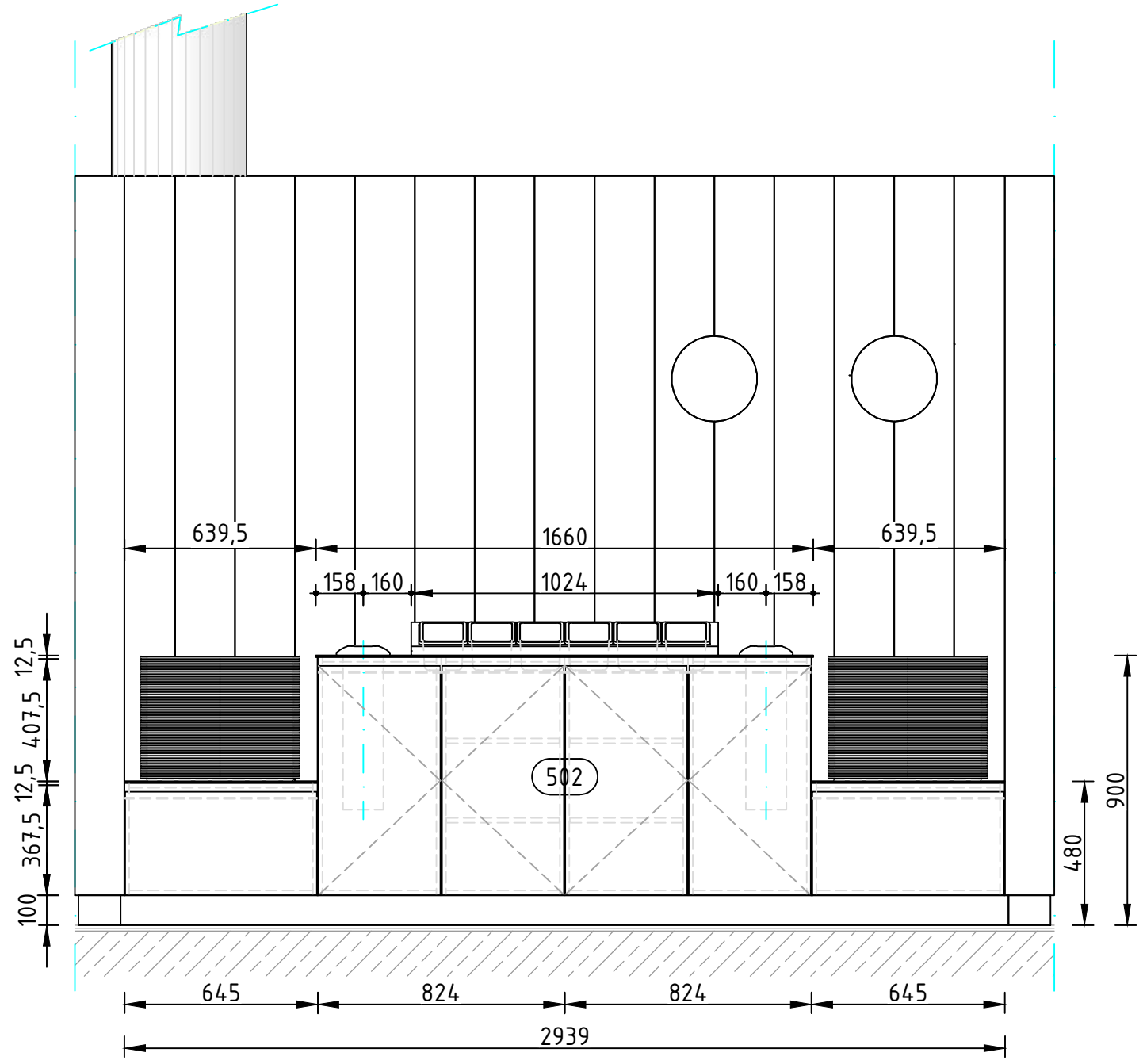


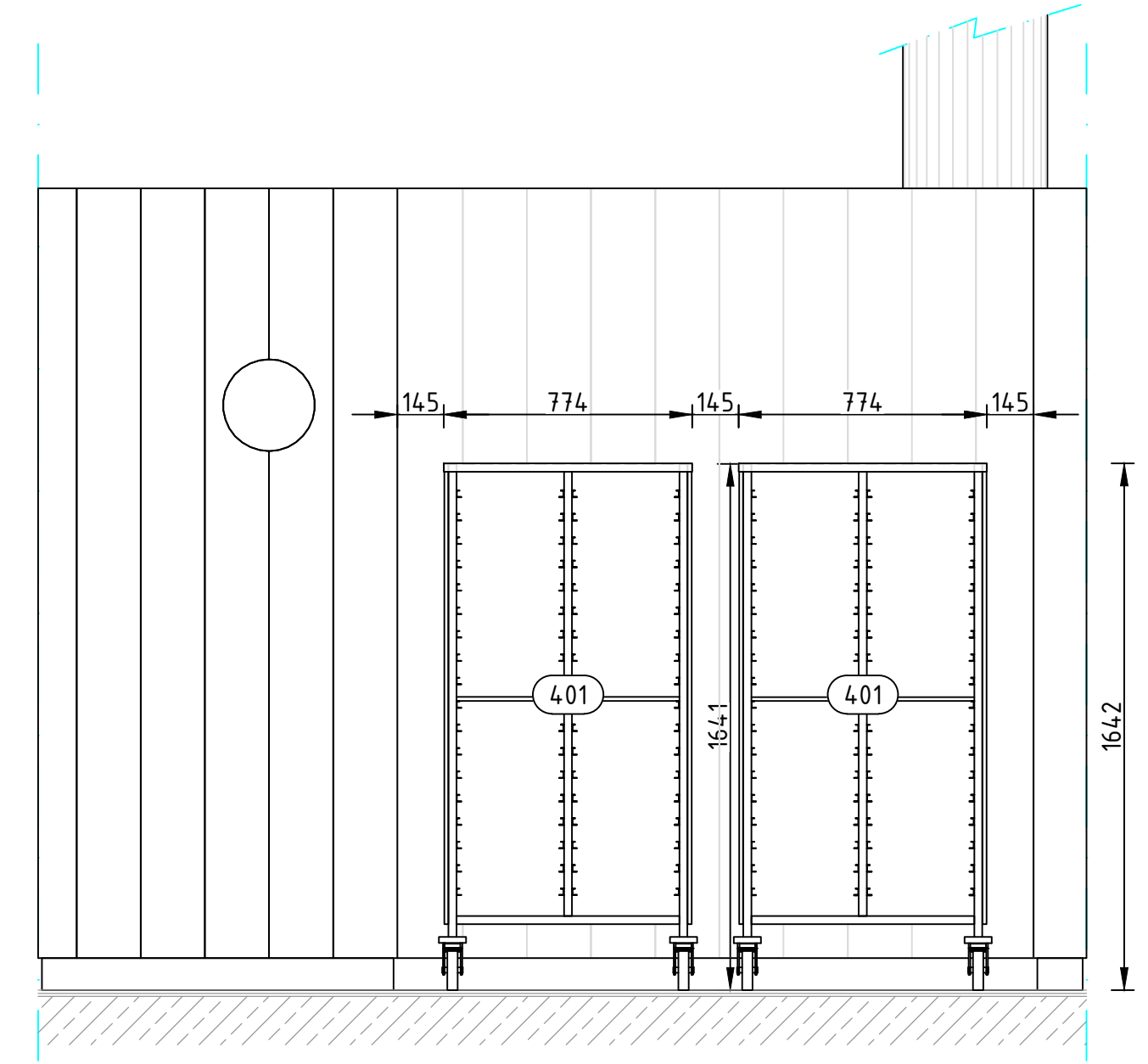
Ansicht
Pos. 601.a bis .n



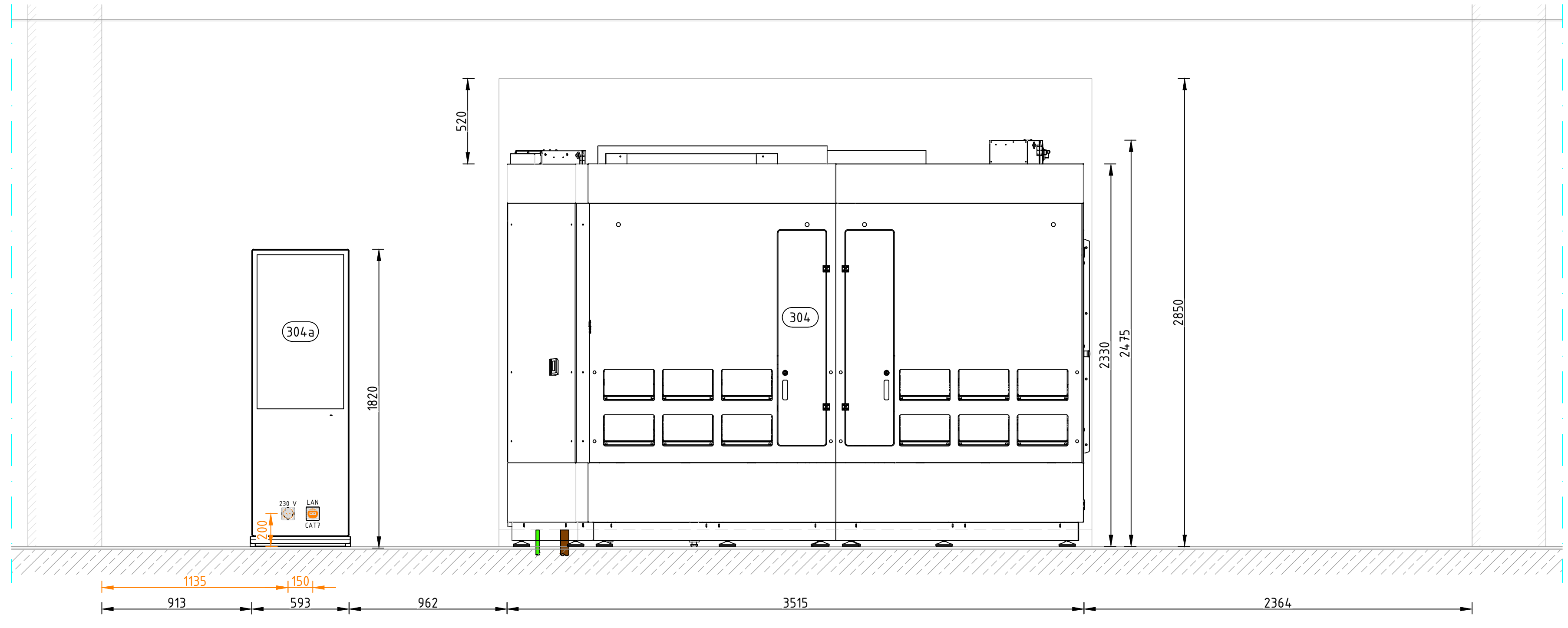
Ansicht
Pos. 502



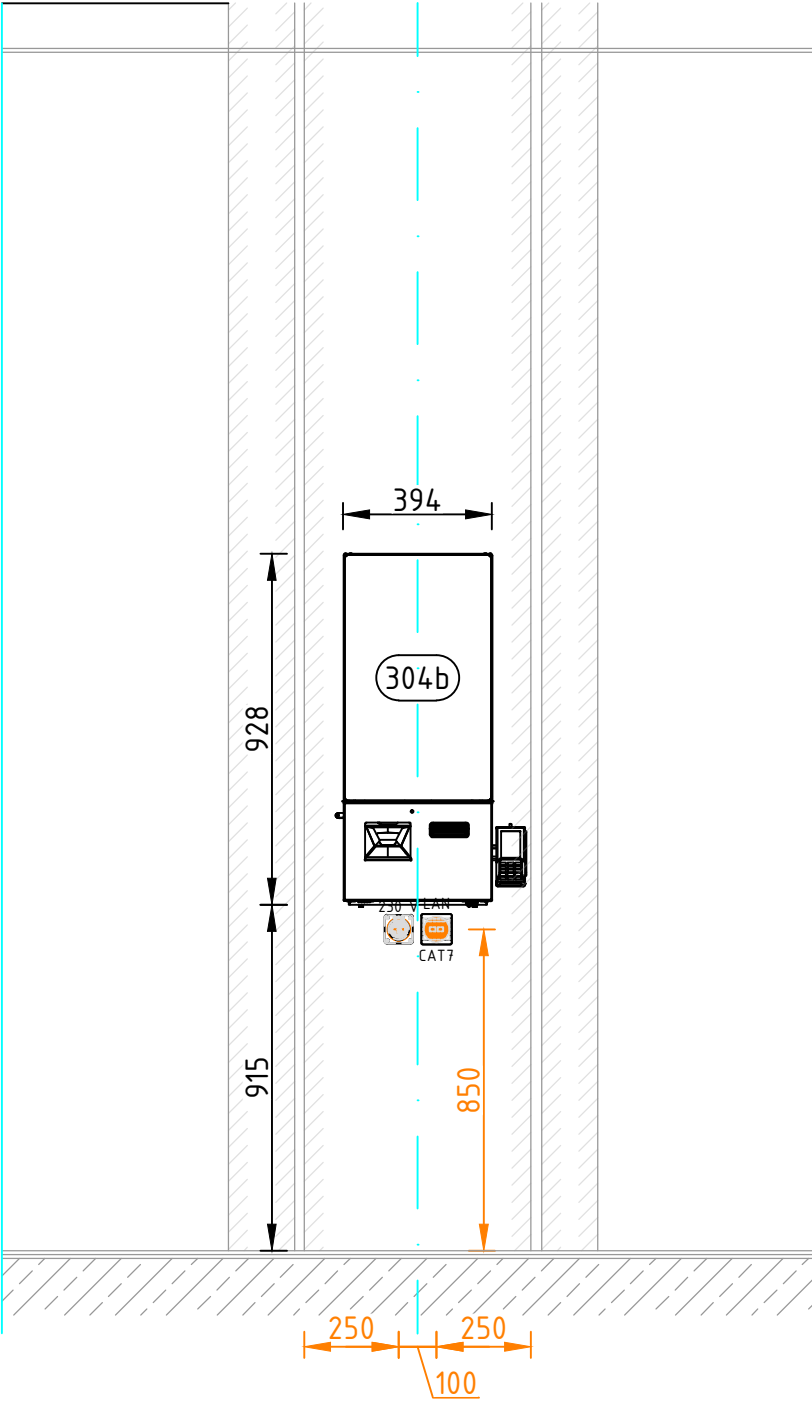
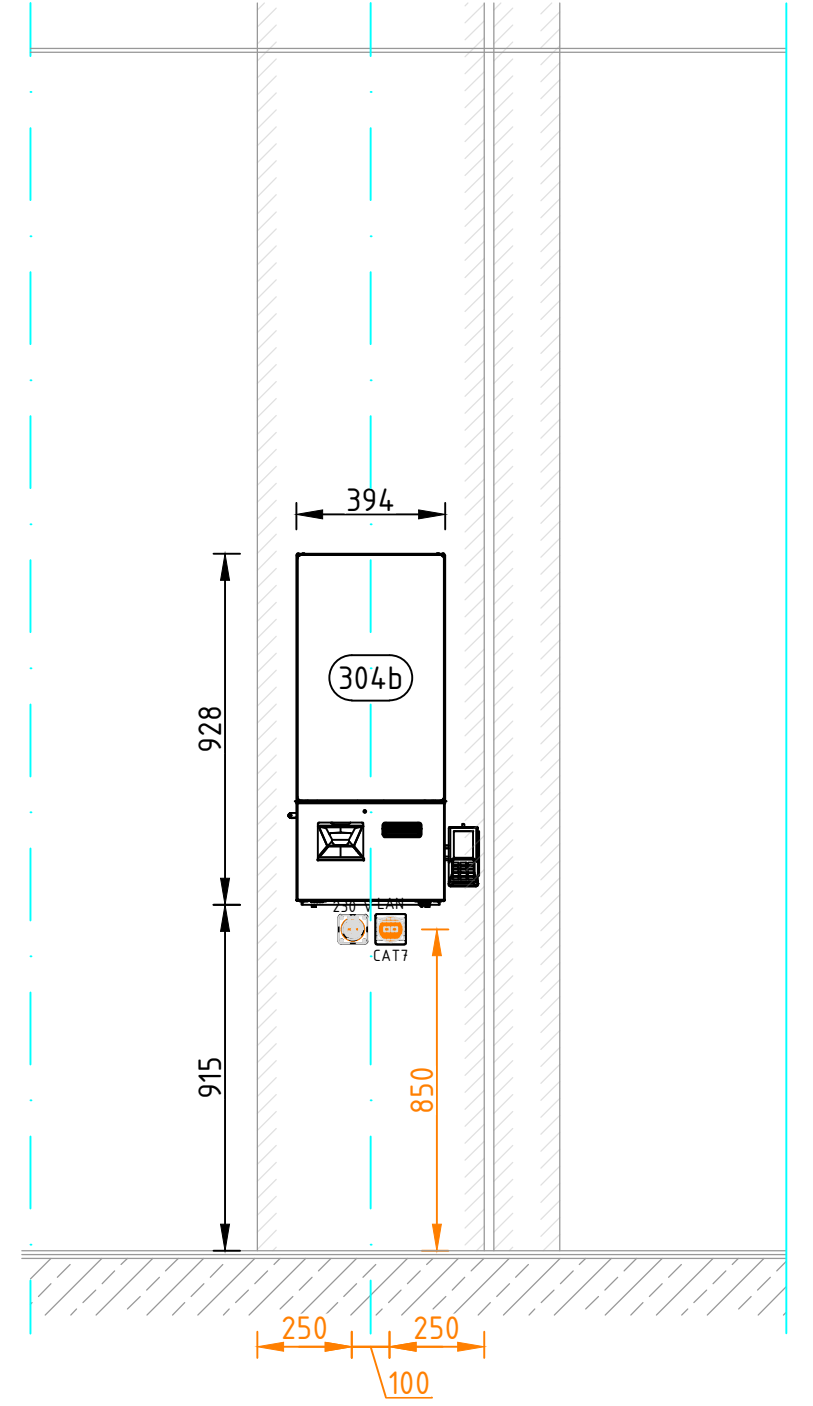
Ansicht
Pos. 401



Gastansicht
Pos. 304 und 304a



Ansicht
Pos. 304b



Pos.	Bezeichnung	
Betriebsrestaurant - Ebene 01		
100	Trockenlager	500 Kaffeebar
101	Regalanlagen	501 Kaffeebar mit
200	Bereitstellung	.a - Becken
201	Bodenablauffrinne	.b - Geschirrspülmaschine
202	Kühlschrank	.c - Espresso-Mühle, 2 Stk.
203	Kühlschrank	.d - Siebträger-Kaffeemaschine
204	Kühlschrank	.e - Eiswürfelbereiter
205	Kühlschrank	.f - Kassentechnik
206	Kühlschrank	.g - Unterbau gekühlt
207	Kühlschrank	.h - Kühlvitrine GN 1/3
208	Kühlschrank	502 Besteck-/ Tablettausgabe
209	Kühlschrank	503 Kühlschrank
210	Tischanlage mit	504 Kühlschrank
211	Wandbord	505 Tischanlage mit
212	Wandbord	506 - Handwaschbecken
300	Produktion	507 - Becken
301	Tischanlage mit	508 Wandbord
302	- Handwaschbecken	600 Mikrowellen- und Getränkestation
303	Wandbord	601 Mikrowellen- / Getränkestation mit
304	Robotic Kitchen Assistant	.a Gläserregal
304a	- Abholmöner	.b - SB-Zapfsäule
304b	- Bestellmonitor	- Wasserspender Einbaugerät
305	Spültisch	.g Mikrowellengerät
306	Tischanlage	.h Mikrowellengerät
307	Wandbord	.i - Tassenregal
400	Spülen	.j - Spezialitätenkaffeemaschine
401	Stellplatz Abraumwagen	- Kartenlesereinheit incl. Gehäuse
402	Zulaufschub mit Becken	k Besteckbox
403	Gläserspülmaschine	.l Einbau-Servietenspender
404	Korbdurchschub-Spülmaschine	.m - SB-Zapfsäule
405	Abfluthaube	- Wasserspender Einbaugerät
406	Auslaufschub	.n Gläserregal
407	Spültisch	
408	Handwaschbecken	
409	Automatischer Schlauchaufroller	
410	Bodenablauffrinne	

Legende

●

 Sanitär - Schmutzwasser

●

 Sanitär - Schmutzwasser fetthaltig

●

 Sanitär - Schmutzwasser Kondensat

●

 Sanitär - Trinkwasser

●

 Sanitär - Trinkwasser enthärtet, ca. 3° dH

●

 Sanitär - Trinkwasser demineralisiert

●

 Sanitär - Trinkwasser warm

●

 Sanitär - Trinkwasser warm enthärtet, ca. 3° dH

—

 EDV - Datenanschlussdose

—

 Elektro - Elektroleitung, KL min. 3.000 mm

—

 Elektro - Steckdose 230 V, IP 44

—

 Elektro - Steckdose 400 V, IP 44

—

 Elektro - Potentialausgleich

■

 Installationsbereich "Haustechnik"

■

 innerhalb der Kücheneinrichtung (geschlossener Installationsraum)

± 0,00 = 337,00m ü.NHN

Änderungen:		
NO.	DATUM	ÄNDERUNG
01	12.03.2026	Aktuelle Architektur hinterlegt: Plankopf angepasst.

Planndaten:									
Plannummer	Projekt	Bauziel	Gewerk	LPH	Planart	Planinhalt	Ue/Nr	Status / Index	Planstand
RHV	BC	KUE	5	AN	01	005	F01		

Projekt

BARMER
Sanierung Campus Wuppertal

Bauherr

BARMER
Lichtscheider Straße 89
42285 Wuppertal

Planer

Architekt
**RKW
Architektur
+**
RKW Architektur +
Rüdiger Kalkmann
Wawrowsky GmbH
Bismarckstraße 30
40474 Düsseldorf
T +49 (0)211 4367-0
info@rkwal.de
www.rkw-plus.de

Freigebe

Datum, Unterschrift

Fachplaner

PWK PLANUNGSBÜRO
WELLER - KÜTTNER GmbH
Großküchen * Objekteneinrichtungen
Pitzer Feld 10
51503 Rönneburg
Tel. 02205/9254-0
Fax 02205/9254-10

Firma

Planinhalt

1. Obergeschoss
Betriebsrestaurant / Robotic Kitchen
Geräteansichten

Plannummer	Projekt	Bauziel	Gewerk	LPH	Planart	Planinhalt	Ue/Nr	Status / Index	Planstand
RHV	BC	KUE	5	AN	01	005	F01		
Projektr.	Verfasser	Mitarbeiter	erstellt am:	Werkplanphase	01	Richtungsplan ohne Ausprägungen	Format	Maßstab	
26114	PWK	Vogelsberg	22.08.2025	W3	02	Richtungsplan mit Ausprägungen	A0	1:20	
Archiv	Plannummer	RHV-BC-KUE-5-EI-01-XXX-F01	Datensatz	RHV-BC-KUE-5-EI-01-XXX-F01.dwg	geprüft am:	11.05.2026			