

Detailangaben zu den Installationspunkten (1 - 7) in den Räumen
Elektro-Werkstatt (TUV 162) und Labor - IT (TUV128)
s. Kabeliste

Für Raum TUV 162:

- 1 Installationskanal/19" Rack (EDV-Planung)
- 2 Schülertische 1-8, Deckenanschlusspunkt nur Kabel mit Überlänge nach Kabeliste, Entnahmestellen in Tischen
- 3 Lehrertisch/Schülertische 9-16, Deckenanschlusspunkt nur Kabel mit Überlänge nach Kabeliste, Entnahmestellen in Tischen

- 4 Installationskanal/Drucker, waagerechte Ausführung, Höhe 1.100mm
1x 230 V / 16A (2-Fach Schuko-Steckdose)
1x Datendose RJ45
- 5 Display, waagerechte Ausführung, Höhe 1.500mm
1x 230 V / 16A (3-Fach Schuko-Steckdose)
1x Doppeldatendose RJ45
- 6 Not-Aus-Taster-Raumtür, Wandanschlusspunkt über Decke (Kabelkanal)
Not-Aus-Taster Bedienhöhe 1.400mm
roter Pilzdrucktaster vor gelbem Grund

Für Raum TUV 128:

- 1 Installationskanal/19" Rack (EDV-Planung)
- 2 Schülertische 1-8, Deckenanschlusspunkt nur Kabel mit Überlänge nach Kabeliste, Entnahmestellen in Tischen
- 3 Lehrertisch/Schülertische 9-16, Deckenanschlusspunkt nur Kabel mit Überlänge nach Kabeliste, Entnahmestellen in Tischen
- 4 Werkbank, Wandanschlusspunkt, waagerechte Ausführung, Höhe 1.100mm
1x 230 V / 16A (3-Fach Schuko-Steckdose, links)
1x 230 V / 16A (3-Fach Schuko-Steckdose, rechts)
1x 400 V / 16A (CEE-Anschluss, rechts)
- 5 Installationskanal/Drucker, waagerechte Ausführung, Höhe 1.100mm
1x 230 V / 16A (3-Fach Schuko-Steckdose)
1x Datendose RJ45
- 6 Display, waagerechte Ausführung, Höhe 1.500mm
1x 230 V / 16A (3-Fach Schuko-Steckdose)
1x Doppeldatendose RJ45
- 7 Not-Aus-Taster-Raumtür, Wandanschlusspunkt über Decke (Kabelkanal)
Not-Aus-Taster Bedienhöhe 1.400mm
roter Pilzdrucktaster vor gelbem Grund

Raumlegende:

- 128 Labor-IT:**
WS001 Elektronik-/IT-Lagerausstattung
WS002 Elektronik-Werkstatt für 16/32 SuS, Lehrstuhl, Aufbewahrung, Lötluchabsaugung, Steuerung Elt
WS102 Display 86" mit Folie (Whiteboard), höhenverstellbar, wandmontiert
- 160 Werkstatt und Labor Anlagentechnik/SHK:**
WS095 Sanitär - Lehrgeräteausstattung
- 161 Lager Anlagentechnik/SHK:**
WS132 Sanitär - Lagerausstattung
- 162 Elektro-Werkstatt:**
WS097 Experimentiergerätesatz Pneumatik SMC oder Aventics mit Montagezubehör für vertikales Experimentieren
WS098 IT-Werkstatt für 16/32 SuS, Lehrstuhl, Aufbewahrung, Steuerung Elt
- 163 Lager IT:**
WS096 Sanitär - Lagerausstattung

Installationspunkte SHK 1 - 8

SHK1 - Installationspunkt Installationswand

- 1x Gas 1,5" - 2"
- 1x Kaltwasser 1,5"
- Wandanschlusspunkt, waagerechte Ausführung
Höhe 500mm und 150 mm auseinander (siehe Anschlusspunkt rechts)
- 1x LAN RJ45
- 1x 400V / 16A
- 1x 230V / 16A
- 1x Potentialausgleich 4mm²
- Höhe 1.100mm, mit je 2m Überlänge

SHK2 - Installationspunkt Gastherme

- 1x Abgas / Schornstein
- Deckenanschlusspunkt

SHK3 - Installationspunkt

- 1x Kaltwasser 1,5"
- 1x Abwasser DN100
- Wandanschlusspunkt, waagerechte Ausführung
Höhe 500mm/600mm (siehe Anschlusspunkt rechts)
- 1x LAN RJ45
- 1x 400V / 16A
- 1x 230V / 16A
- 1x Potentialausgleich 4mm²
- Höhe 1.100mm, mit je 2m Überlänge

SHK4 - Installationspunkt Werkstattanschluss

- 1x 230V / 16A
- 1x 400V / 16A
- 1x Druckluft
- Tischhöhe 900mm, Anschlüsse darüber platzieren, Achse 1.150mm falls 400V nach unten abgewinkelt höher setzen, ca. 1.250mm

SHK5 - Installationspunkt Übungsstand Montage

- 1x Kaltwasser 1,5"
- 1x Abwasser DN100
- Wandanschlusspunkt, waagerechte Ausführung
Höhe 500mm/600mm (siehe Anschlusspunkt rechts)
- 1x LAN RJ45
- 1x 400V / 16A
- 1x 230V / 16A
- 1x Potentialausgleich 4mm²
- Höhe 1.100mm, mit je 4m Überlänge

SHK6 - Installationspunkt Schreibtisch

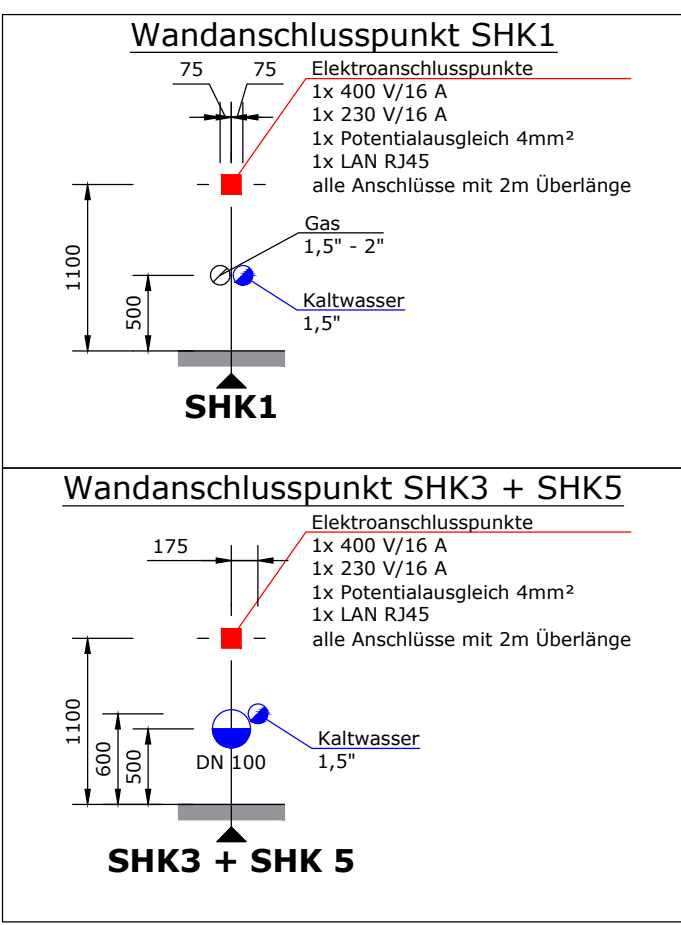
- 4x Schuko 230V / 16A
- 2x LAN RJ45
- Wandanschlusspunkt, waagerechte Ausführung
Höhe: 1.050mm

SHK7 - Installationspunkt Display

- 2x Schuko 230V / 16A
- 1x LAN RJ45
- Wandanschlusspunkt, waagerechte Ausführung
Höhe: 1.050mm

SHK8 - Installationspunkt Abwassertechnik

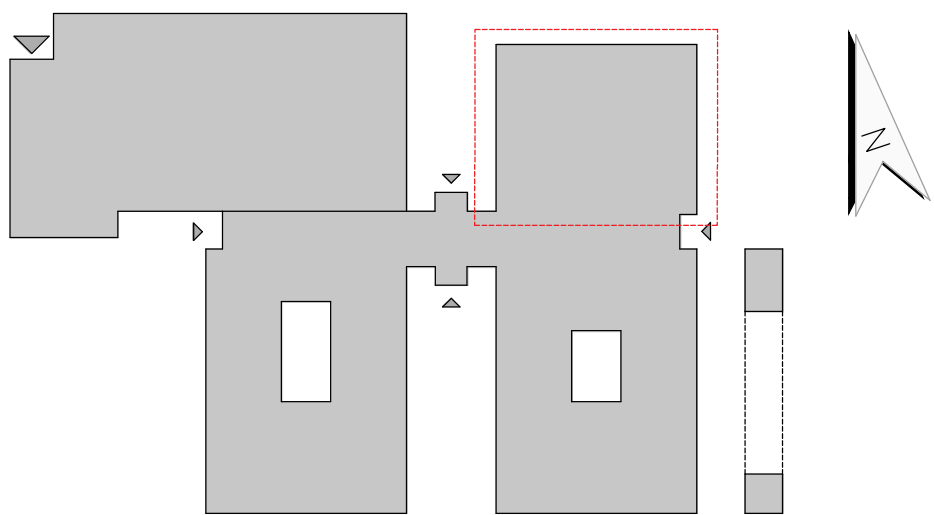
- 1x Kaltwasser 1"
- 1x Abwasser DN100
- Wandanschlusspunkt, waagerechte Ausführung
Höhe 500mm/600mm
- 1x Druckluft
Höhe 1.300mm
- 1x Durchlauferhitzer 21 kW, ½"
- Höhe 1.500
dahinter Abgang zur Installationswand



Bauteil A
1.0G

Projekt-Nr.: 21/073
Plan-Nr.: FAC_GR_5_E1_A01_1_05_o_Werkstatt

05	18.09.2023	Achsen eingeblendet	NS
04	25.08.2023	Überarbeitung Raumnummern	NS
03	28.03.2023	Überarbeitung Legenden	NS
02	14.03.2023	TUV 162 Druckluftanschluss ergänzt / TUV 128 Tische zusammen gestellt und Lötluchabsaugung geändert	NS
01	03.02.2023	Ausrichtung angepasst	NS
Index	Datum	Änderung/Ergänzung	Name



Bauherr:

Kreis Wesel - Der Landrat
Reeser Landstraße 31
49483 Wesel

Bauforbild:
Berufskolleg Dinslaken

Planbeschreibung:
Einrichtungsplan
Elektro- und Sanitärwerkstätten - 1.OG - BTA

Phase	Ausführungsplanung	Anlagengruppe	Ausstattung - Werkstatt
Datum	21/073 BK Dinslaken	geprüft:	-
erstellt:	11/12/24	gezeichnet:	NS
		M Maßstab:	1:50
		Blattgröße:	641x1300