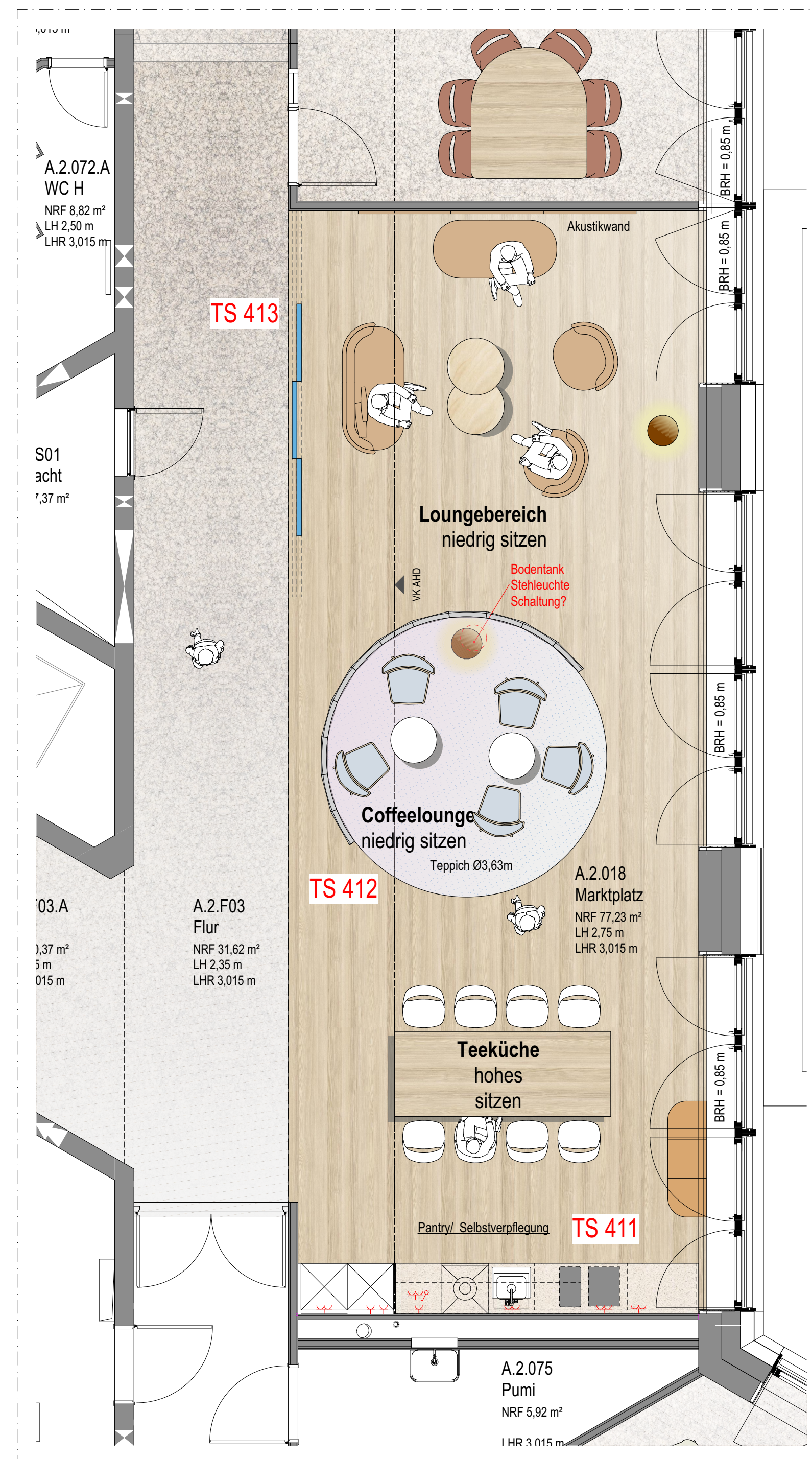


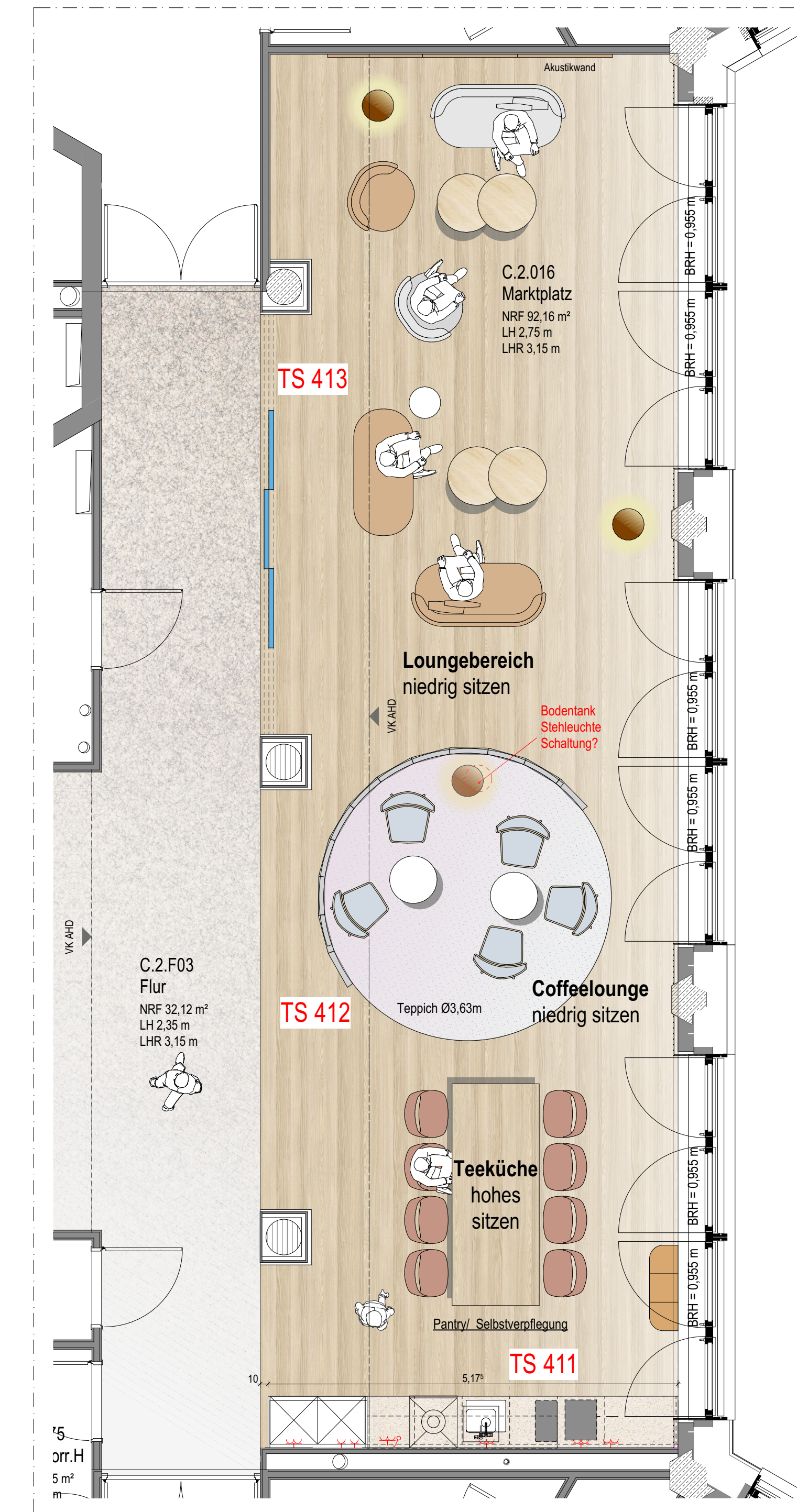
## Marktplätze - Grundrisse



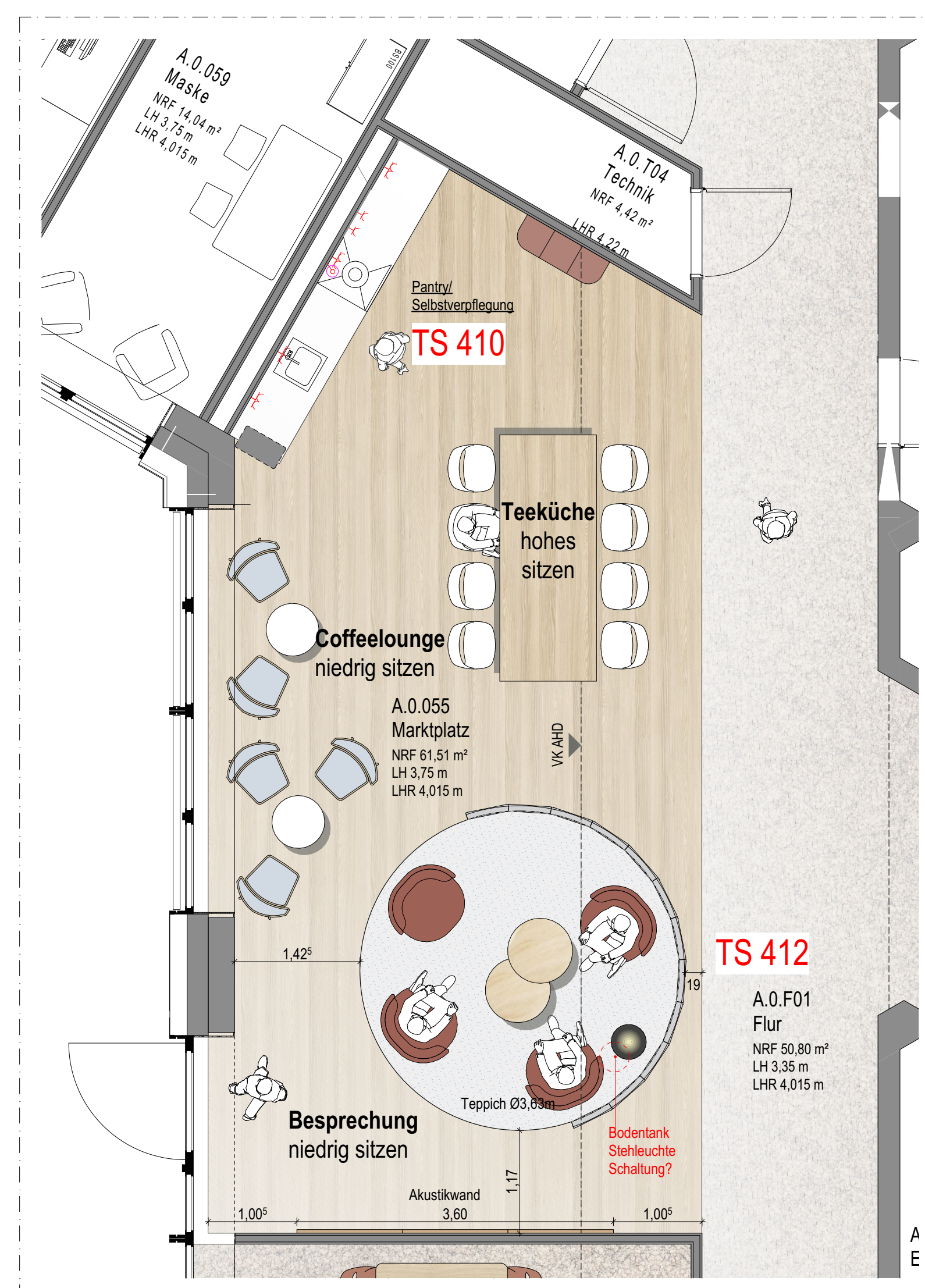
## 2.- 4.0G BA



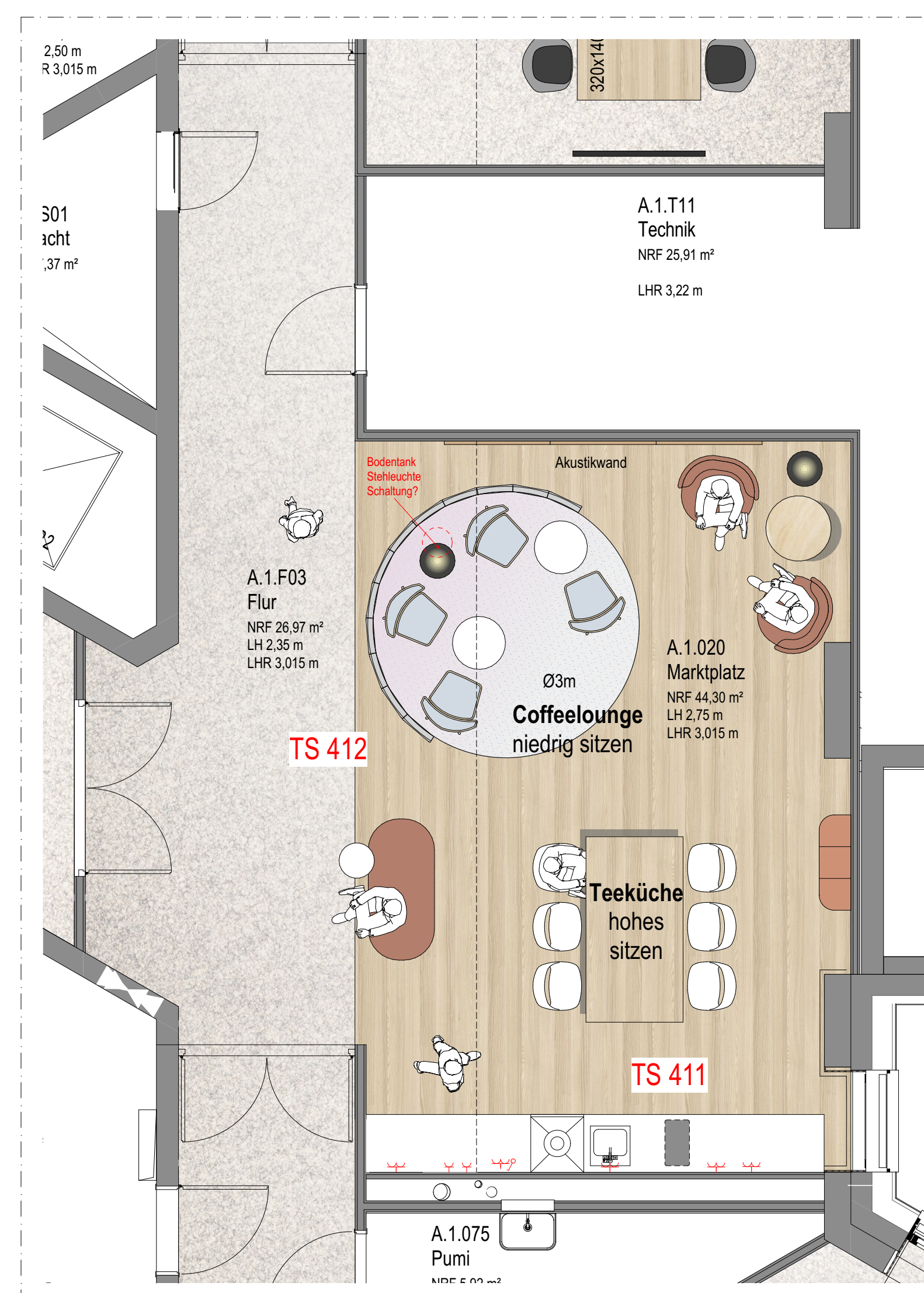
## 2.- 4.OG BB



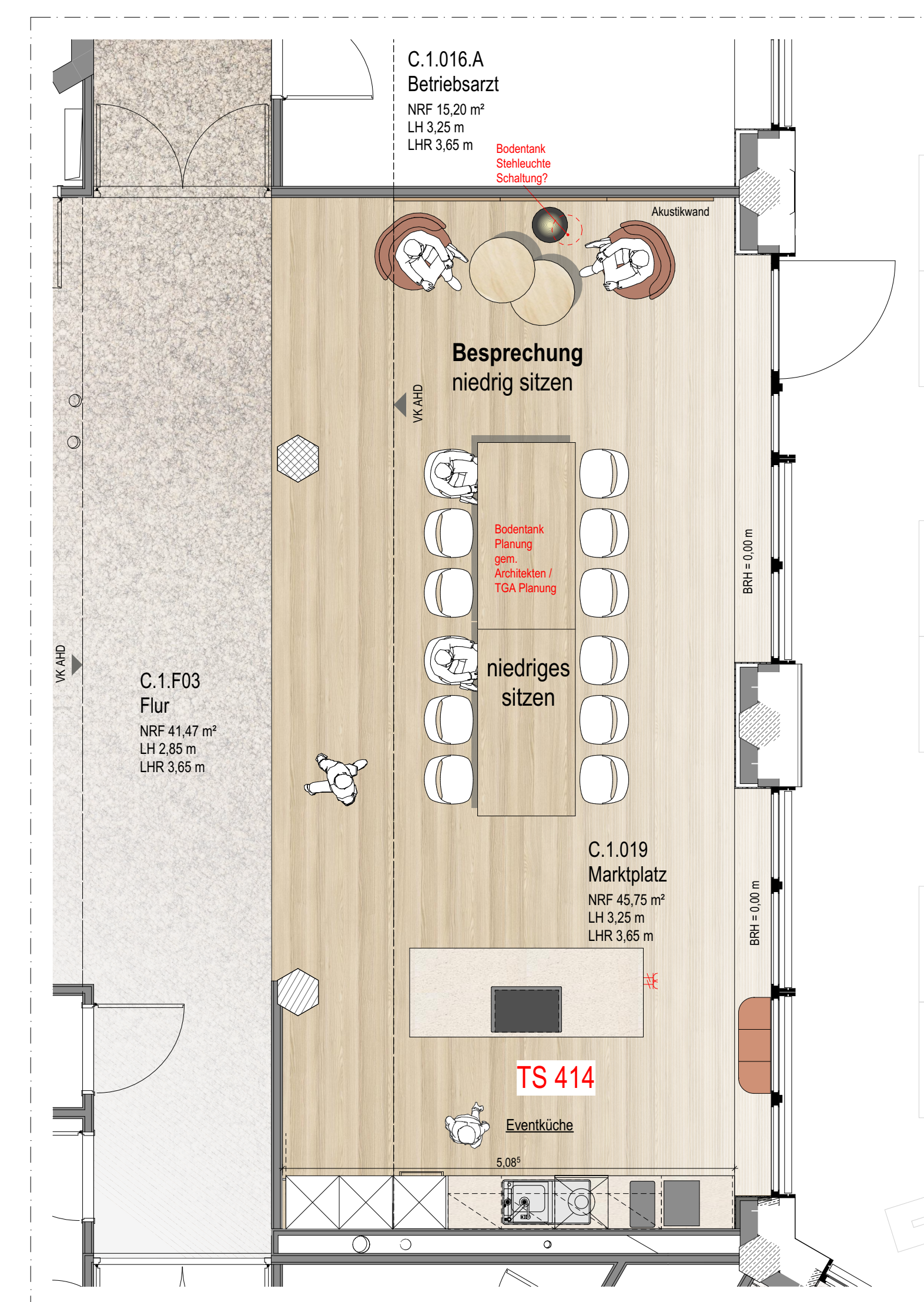
## 2.- 4.0G BC



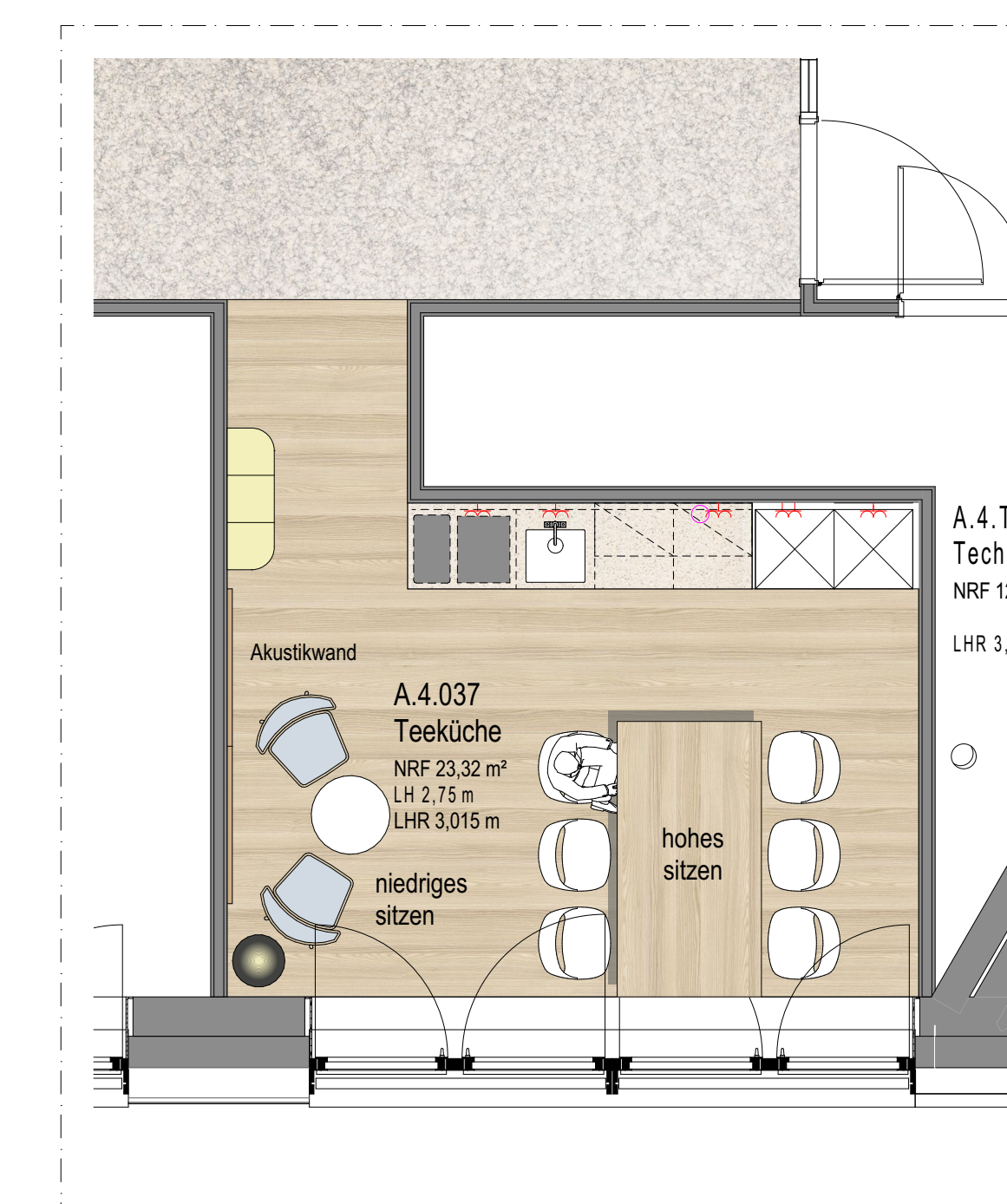
**EG BA**



## 1.0G BA



## 1.OG BC Eventküche



## 4.0G Vorstand Teeküche

Index	Datum	Name	Änderung
F00	23.2.2026	OS	Freigabe Barmer Vorstandsküche, Eventküche 26.1.2026
P02	20.01.2025	OS	Ergänzung Pantry Vorstand und Eventküche
P01	22.12.2025	OS	Ergänzung Wasserspender Auftlisch

Achtung: Alle Maße sind am Bau zu prüfen. Maßstimmigkeiten sind sofort mit dem Innenarchitekten und der Bauleitung zu klären. Einbaumaße sind nochmals auf der Baustelle zu prüfen. Bei der Bauausführung sind die Planungen der Fachingenieure sowie die Angaben der Sonderfachleute zu prüfen. Hängende Details und Ausführungszeichnungen gelten nur mit dem Genehmigungsvorbehalt der Innenarchitekten. Soweit nicht anders vermerkt, sind alle Höhenangaben auf OKFBB bezogen.  
Auf die VOB §§ 3 Ziffer 1-6 und § 4 Ziffer 2-3, DIN 1961 wird hingewiesen.

R	H	V	V	B	I	A	R	5	G	R	X	X	1	0	0	F	0	0	B	K	I
---	---	---	---	---	---	---	---	---	---	---	---	---	---	---	---	---	---	---	---	---	---

Barmer Revitalis HV

Lichtscheider Straße 69  
42265 Wuppertal

Innenarchitekt:

brandherm + krumrey  
interior architecture

Dornstraße 20  
22763 Hamburg  
Schanzenstraße 27  
51063 Köln  
[www.b-k-i.de](http://www.b-k-i.de)

Architekt:

RKW Architektur +  
Rhode Kellemsmann Wawrowsky GmbH  
Tersteegenstr. 30  
40476 Düsseldorf

**Planverfasser**  
brandherm + krumrey  
interior architecture

Planinhalt  
EG-4.OG GR Marktplätze,

Eventküche, Pantry Vorstand